

# PREFEITURA DE BEBERIBE

Secretaria Municipal de Educação

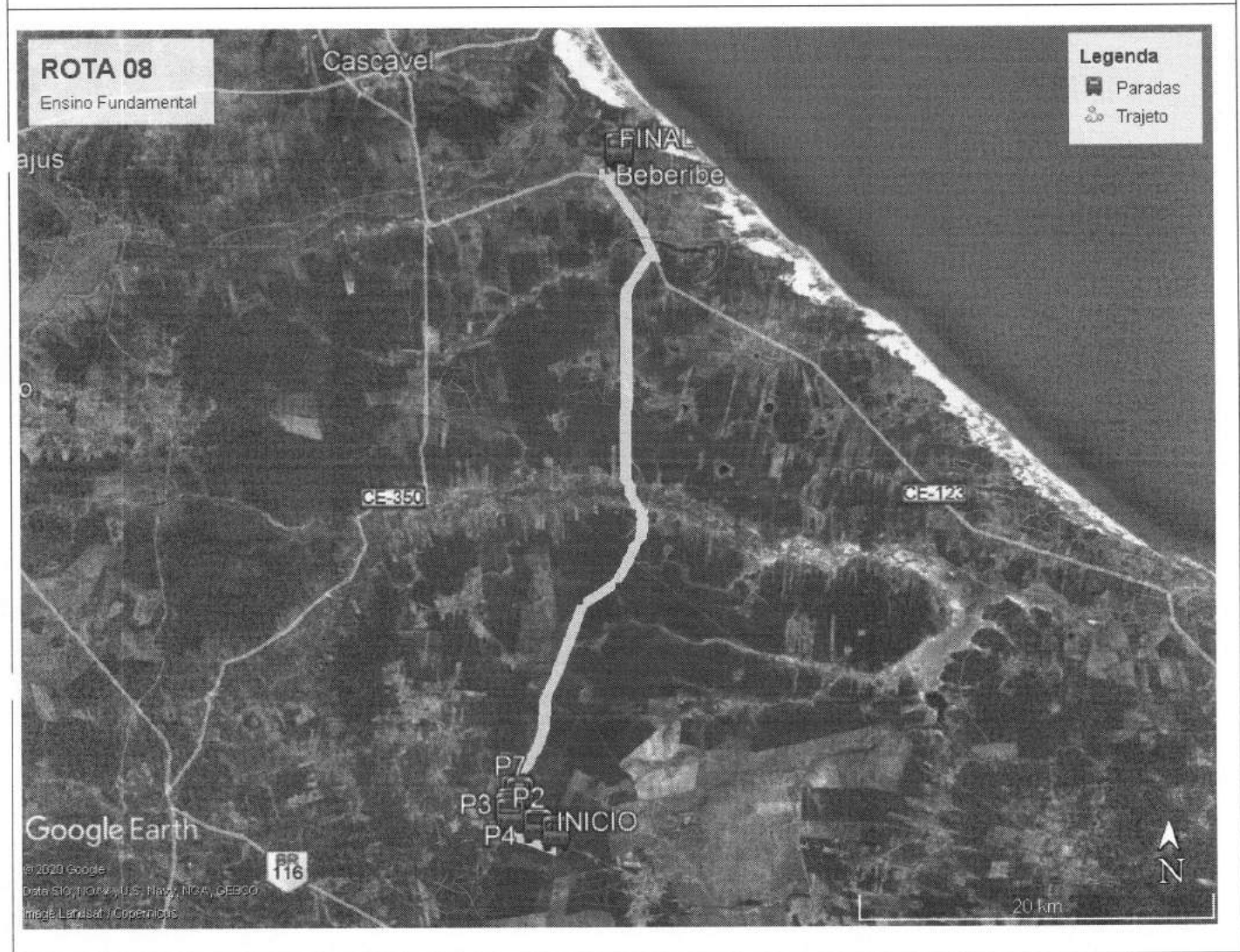


## ROTA – 08 / Ensino Fundamental

Itinerário:	Serra do Felix/Beberibe				
Percurso:	55,5 km	Trecho pavimentado:	50,0 km	Trecho carroçável:	5,5 KM
Percurso diário:	111,0 KM	Turno:	Manhã		

	COORDENADAS UTM	GEODÉSICA
INICIO	592926.00 m E	Latitude -4.528098°
	9499444.48 m N	Longitude -38.162330°
FINAL	596773.00 m E	Latitude -4.183134°
	9537576.00 m N	Longitude -38.128052°

### Manhã – ida e volta



### Paradas para embarque e desembarque de alunos – coordenadas em UTM

Inicial	P2	P3	P4	P5	P6	P7	FINAL
592926.00 m E	591903.00 m E	590350.00 m E	590282.00 m E	590427.00 m E	590642.00 m E	590899.00 m E	596773.00 m E
9499445.00 m N	9499863.00 m N	9500429.14 m N	9500748.00 m N	9500999.00 m N	9501714.00 m N	9501614.00 m N	9537576.00 m N

*Handwritten signature: Jairo Pinheiro*

*Handwritten signature: Joyce Gomes*

*Handwritten signature: [Illegible]*

*Handwritten mark: [Illegible]*



# PREFEITURA DE BEBERIBE

Secretaria Municipal de Educação

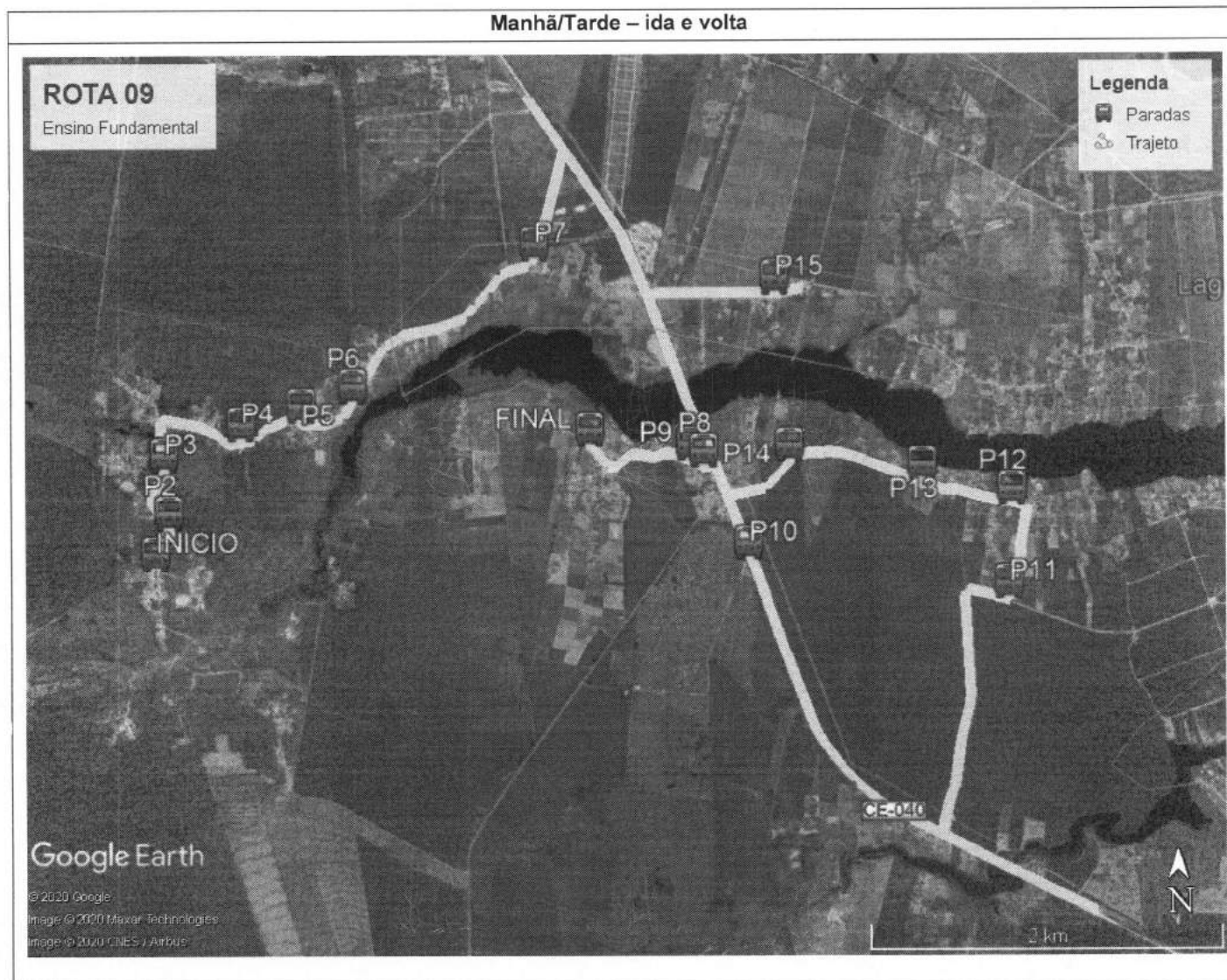


## ROTA – 09/ Ensino Fundamental

Itinerário:	Cutia/Ponta D'água I/Ponta D'água II/Cavalo Morto/Ponta D'água II				
Percurso:	24,0 km	Trecho pavimentado:	11,5 km	Trecho carroçável:	12,5 km
Percurso diário:	96,0 km	Turno:	Manhã/Tarde		

	COORDENADAS UTM	COORDENADAS GEODÉSICA
INICIO	595344.00 m E	Latitude -4.231191°
	9532265.00 m N	Longitude -38.140874°
FINAL	597825.00 m E	Latitude -4.224816°
	9532967.00 m N	Longitude -38.118527°

### Manhã/Tarde – ida e volta



#### Paradas para embarque e desembarque de alunos – coordenadas em UTM

INICIO	P2	P3	P4	P5	P6	P7	P8
595344.00 m E	595422.00 m E	595394.00 m E	595829.00 m E	596174.00 m E	596468.00 m E	597514.00 m E	598473.00 m E
9532265.00 m N	9532496.00 m N	9532828.00 m N	9533003.00 m N	9533107.00 m N	9533214.00 m N	9534011.00 m N	9532846.00 m N
P9	P10	P11	P12	P13	P14	P15	FINAL
598398.00 m E	598728.00 m E	600204.00 m E	600223.00 m E	599716.00 m E	598962.00 m E	598885.00 m E	597825.00 m E
9532887.00 m N	9532323.00 m N	9532100.00 m N	9532629.00 m N	9532770.00 m N	9532879.00 m N	9533821.00 m N	9532967.00 m N

*Handwritten signature*

*Handwritten signature: Joyce Gomes*

*Handwritten signature*





# PREFEITURA DE BEBERIBE

Secretaria Municipal de Educação



## ROTA - 10 / Ensino Fundamental

<b>Itinerário:</b>	Lagoa do Giral/Posto Pai Terreza/Campreste/Pe do Morros dos Arios/Lagoa de Dentro				
<b>Trajetos:</b>	18,2 km	<b>Trecho pavimentado:</b>	6,7 km	<b>Trecho carroçável:</b>	11,5 km
<b>Percurso diário:</b>	78,8 km	<b>Turno:</b>	Manhã/Tarde		

	COORDENADAS UTM	COORDENADAS GEODÉSICA
<b>INICIO</b>	610867.00 m E	Latitude -4.313517°
	9523145.00 m N	Latitude -38.000905°
<b>FINAL</b>	612471.96 m E	Latitude -4.296493°
	9525025.00 m N	Latitude -37.986466°

### Manhã/Tarde – ida e volta



Paradas para embarque e desembarque de alunos – coordenadas em UTM

Inicial	P2	P3	P4	P5	P6	P7	P8
610867.00 m E	611720.00 m E	611409.00 m E	611430.00 m E	611388.00 m E	611137.00 m E	611968.00 m E	612336.00 m E
9523145.00 m N	9522226.00 m N	9522806.00 m N	9523010.00 m N	9523202.00 m N	9523389.00 m N	9523617.00 m N	9523955.00 m N
P9	P10	P11	P12	P13	P14	P15	P16
613087.00 m E	613330.00 m E	613441.00 m E	613557.00 m E	614172.00 m E	614118.00 m E	614000.00 m E	613885.00 m E
9523692.00 m N	9523707.00 m N	9523713.00 m N	9523739.00 m N	9524354.00 m N	9524624.00 m N	9524698.00 m N	9524804.00 m N
P17	P18	P19	P20	P21	P22	P23	P24
613640.00 m E	613365.00 m E	613762.00 m E	614125.00 m E	613780.00 m E	614019.00 m E	612997.00 m E	612849.00 m E
9524790.00 m N	9524704.00 m N	9525051.00 m N	9524936.00 m N	9525207.00 m N	9525335.00 m N	9525434.00 m N	9525533.00 m N
P25	P26	P27	FINAL				
612974.00 m E	613347.00 m E	612972.00 m E	612472.00 m E				
9525664.00 m N	9525781.00 m N	9525822.00 m N	9525025.00 m S				

*JHARO PINTOR*

*Jaqueline Gomes*

*[Signature]*



# PREFEITURA DE BEBERIBE

Secretaria Municipal de Educação

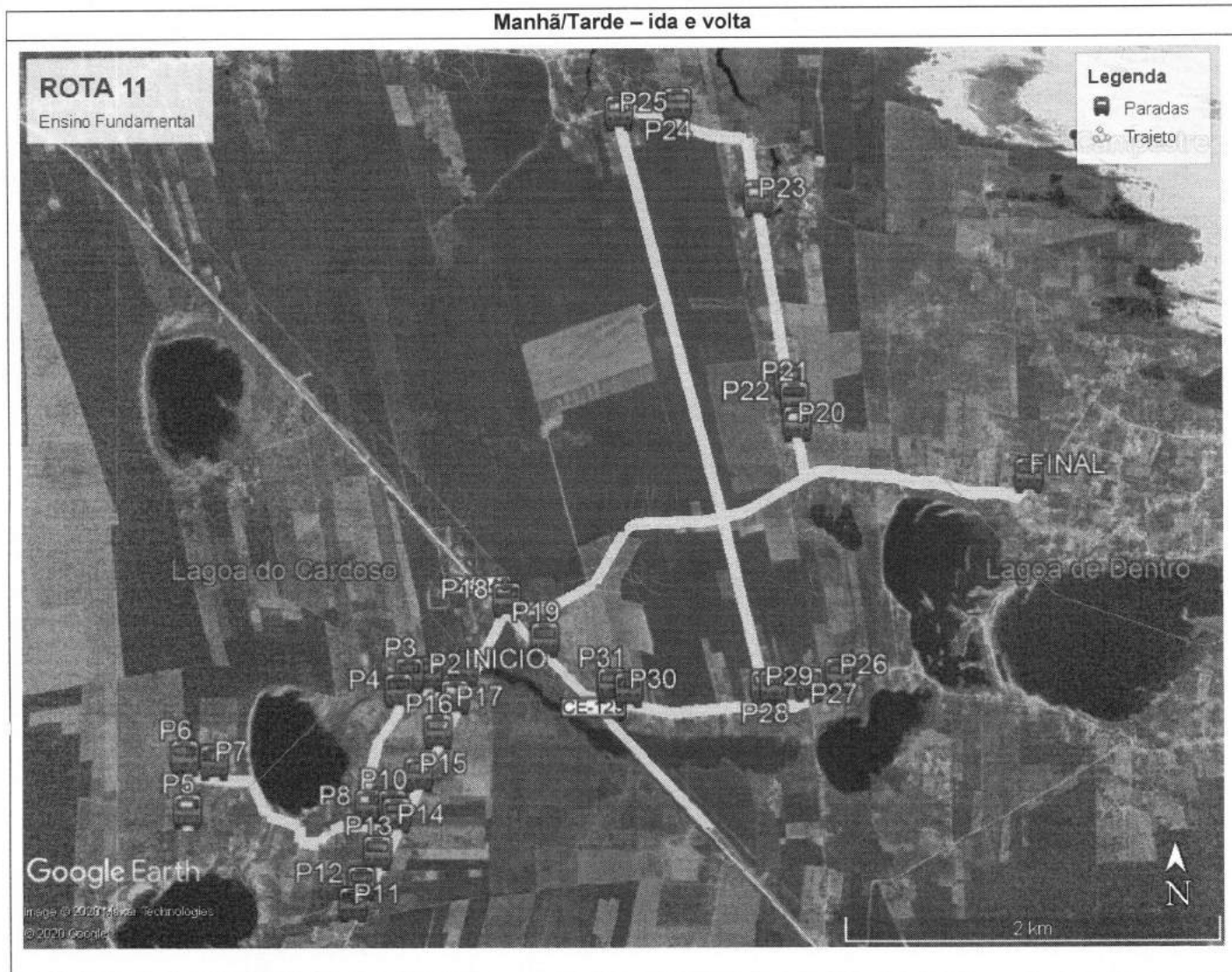


## ROTA - 11 / Ensino Fundamental

<b>Itinerário:</b>	Lagoa dos Tanques/Lagoa dos Martins/Barretes/Placas/Piquiri II/Lagoa da Bolacha/Lagoa de Dentro				
<b>Trajetos:</b>	27,3 km	<b>Trecho pavimentado:</b>	8,4 km	<b>Trecho carroçável:</b>	18,9 km
<b>Percurso diário:</b>	109,2 km	<b>Turno:</b>	Manhã/Tarde		

	COORDENADAS UTM	COORDENADAS GEODÉSICA
<b>INICIO</b>	609476.00 m E	Latitude -4.305664°
	9524015.00 m N	Longitude -38.013449°
<b>FINAL</b>	610264.00 m E	Latitude -4.306424°
	9523930.00 m S	Longitude -38.006348°

### Manhã/Tarde – ida e volta



### Paradas para embarque e desembarque de alunos – coordenadas em UTM

Inicial	P2	P3	P4	P5	P6	P7	P8
609476.05 m E	609282.00 m E	609181.00 m E	609124.00 m E	607987.00 m E	607973.00 m E	608130.00 m E	608962.00 m E
9524015.00 m N	9523989.00 m N	9523986.00 m N	9523903.00 m N	9523266.00 m N	9523550.00 m N	9523525.00 m N	9523290.00 m N
P9	P10	P11	P12	P13	P14	P15	P16
609043.00 m E	609086.00 m E	608871.00 m E	608917.00 m E	609004.00 m E	609109.00 m E	609332.00 m E	609426.00 m E
9523300.00 m N	9523287.00 m N	9522764.00 m N	9522876.00 m N	9523039.00 m N	9523243.00 m N	9523685.00 m N	9523866.00 m N
P17	P18	P19	P20	P21	P22	P23	P24
609426.00 m E	609708.00 m E	609909.00 m E	611269.00 m E	611255.00 m E	611224.00 m E	611068.00 m E	610638.00 m E
9523866.00 m N	9524386.00 m N	9524172.00 m N	9525318.00 m N	9525451.00 m N	9525543.00 m N	9526513.00 m N	9527019.00 m N
P25	P26	P27	P28	P29	P30	FINAL	
610326.00 m E	611488.00 m E	611327.00 m E	611137.00 m E	611087.00 m E	610357.00 m E	610264.00 m E	
9526975.00 m N	9523978.00 m N	9523930.00 m N	9523916.00 m N	9523917.00 m N	9523904.00 m N	9523930.00 m N	

*J. S. P. Santos*

*João Gomes*

*Alina*





# PREFEITURA DE BEBERIBE

Secretaria Municipal de Educação

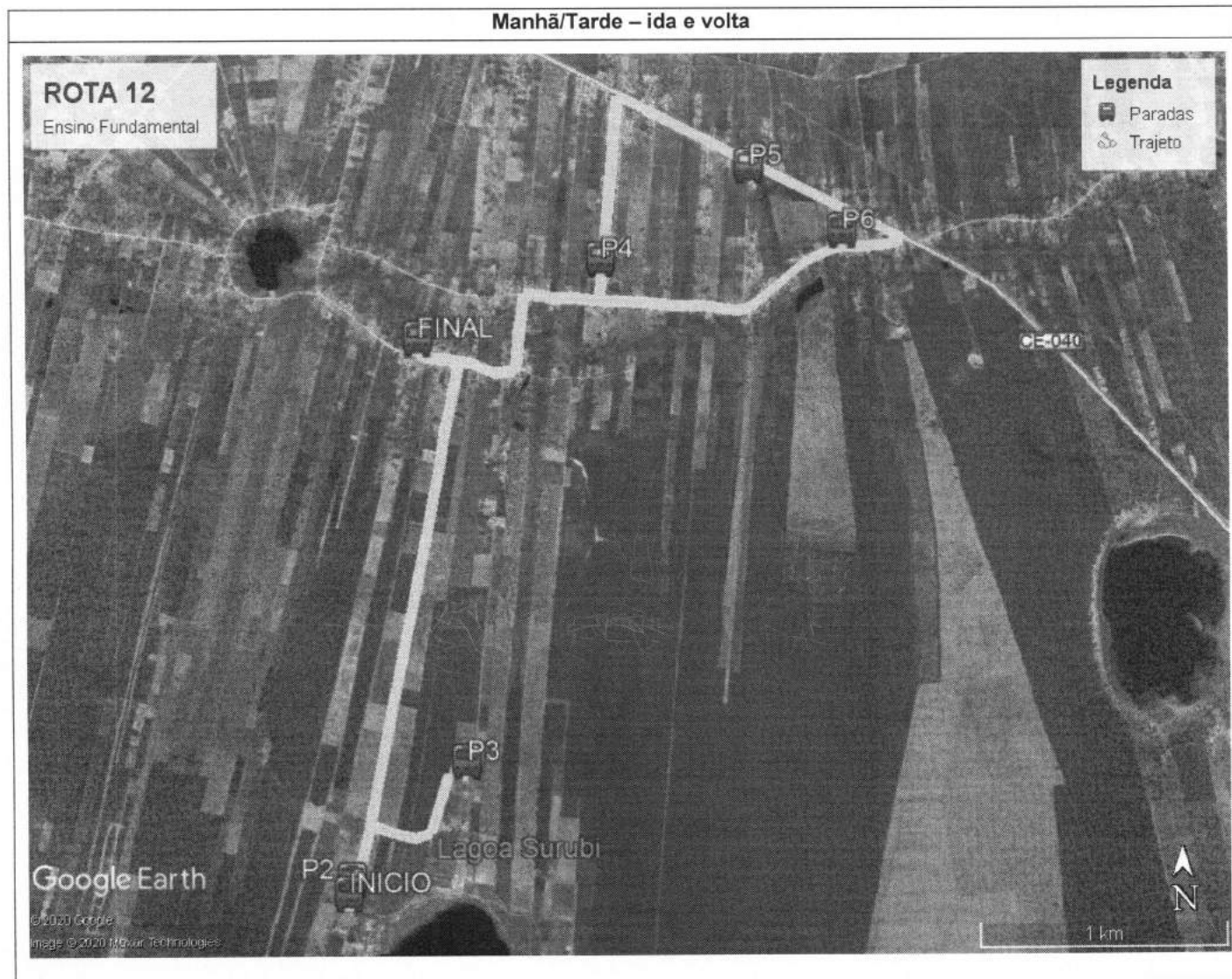


## ROTA - 12 / Ensino Fundamental

<b>Itinerário:</b>	Lagoa Salgada/Lagoa Funda/Barracas/Lagoa Funda		
<b>Percurso:</b>	9,5 km	<b>Trecho pavimentado:</b>	1,3 km
		<b>Trecho carroçável:</b>	8,2 km
<b>Percurso diário:</b>	38,0 km	<b>Turno:</b>	Manhã/Tarde

	COORDENADAS UTM	COORDENADAS GEODÉSICA
<b>INICIO</b>	604729.00 m E	Latitude -4.302290°
	9524394.00 m N	Longitude-38.056228°
<b>FINAL</b>	605025.00 m E	Latitude -4.282079°
	9526628.00 m N	Longitude-38.053585°

### Manhã/Tarde – ida e volta



### Paradas para embarque e desembarque de alunos – coordenadas em UTM

INICIO	P2	P3	P4	P5	P6	FINAL
604729.00 m E	604743.00 m E	605214.00 m E	605773.00 m E	606378.00 m E	606755.00 m E	605025.00 m E
9524394.00 m N	9524450.00 m N	9524926.00 m N	9526944.00 m N	9527320.00 m N	9527058.00 m N	9526628.00 m N

*Handwritten signature*

*foyer Gomes*

*Handwritten signature*



# PREFEITURA DE BEBERIBE

Secretaria Municipal de Educação



## ROTA - 13 / Ensino Fundamental

<b>Itinerário:</b>	Video/Lagoa Nova				
<b>Percorso:</b>	1,5 km	<b>Trecho pavimentado:</b>	0,0 km	<b>Trecho carroçável:</b>	1,5 km
<b>Percorso diário:</b>	6,0 km	<b>Turno:</b>	Manhã/Tarde		

	COORDENADAS UTM	COORDENADAS GEODÉSICA
<b>INICIO</b>	600302.00 m E	Latitude -4.289249°
	9525841.00 m N	Longitude -38.096134°
<b>FINAL</b>	600194.00 m E	Latitude -4.301842°
	9524449.00 m N	Longitude -38.097092°

### Manhã/Tarde – ida e volta



### Paradas para embarque e desembarque de alunos – coordenadas em UTM

INICIO	P2	FINAL				
600302.00 m E	600432.00 m E	600194.00 m E				
9525841.00 m N	9525726.00 m N	9524449.00 m N				

*Handwritten signature*

*foyer Gomes*

*Handwritten signature*

*Handwritten mark*





# PREFEITURA DE BEBERIBE

Secretaria Municipal de Educação



## ROTA - 14 / Educação Infantil

<b>Itinerário:</b>	Primeira Lagoa/Lagoa dos Tanques/Barracas/Piquiri I/Barra da Sucatinga/Piquiri II/Piquiri I				
<b>Percurso:</b>	37,0 km	<b>Trecho pavimentado:</b>	12,0 km	<b>Trecho carroçável:</b>	25,0 km
<b>Percurso diário:</b>	148,0 km	<b>Turno:</b>	Manhã/Tarde		

	COORDENADAS UTM	COORDENADAS GEODÉSICA
<b>INICIO</b>	608039.00 m E	Latitude -4.296997°
	9524975.00 m N	Longitude -38.026409°
<b>FINAL</b>	608225.00 m E	Latitude -4.273612°
	9527560.00 m N	Longitude -38.024762°

### Manhã/Tarde – ida e volta



Paradas para embarque e desembarque de alunos – coordenadas em UTM							
INICIO	P2	P3	P4	P5	P6	P7	P8
608039.00 m E	607390.00 m E	608579.00 m E	609187.00 m E	609104.00 m E	609502.00 m E	609427.00 m E	608017.00 m E
9524975.00 m N	9523172.00 m N	9523200.00 m N	9523383.00 m N	9523980.86 m N	9524644.00 m N	9524724.00 m N	9526224.00 m N
P9	P10	P11	P12	P13	P14	P15	P16
607092.00 m E	607350.00 m E	607578.00 m E	607759.00 m E	608041.00 m E	609841.00 m E	609770.00 m E	611054.00 m E
9527077.00 m N	9527158.00 m N	9527160.00 m N	9527277.00 m N	9527364.00 m N	9529808.00 m N	9529501.00 m N	9526634.00 m N
P17	P18	P19	P20	P21	P22	P23	FINAL
611324.00 m E	611217.00 m E	611034.00 m E	610319.00 m E	610117.00 m E	609931.00 m E	609485.00 m E	608225.00 m E
9526559.00 m N	9526852.00 m N	9526914.00 m N	9527086.00 m N	9527051.00 m N	9527356.00 m N	9527411.00 m N	9527560.00 m N

*José Pinheiro*

*José Gomes*

*[Signature]*



# PREFEITURA DE BEBERIBE

Secretaria Municipal de Educação

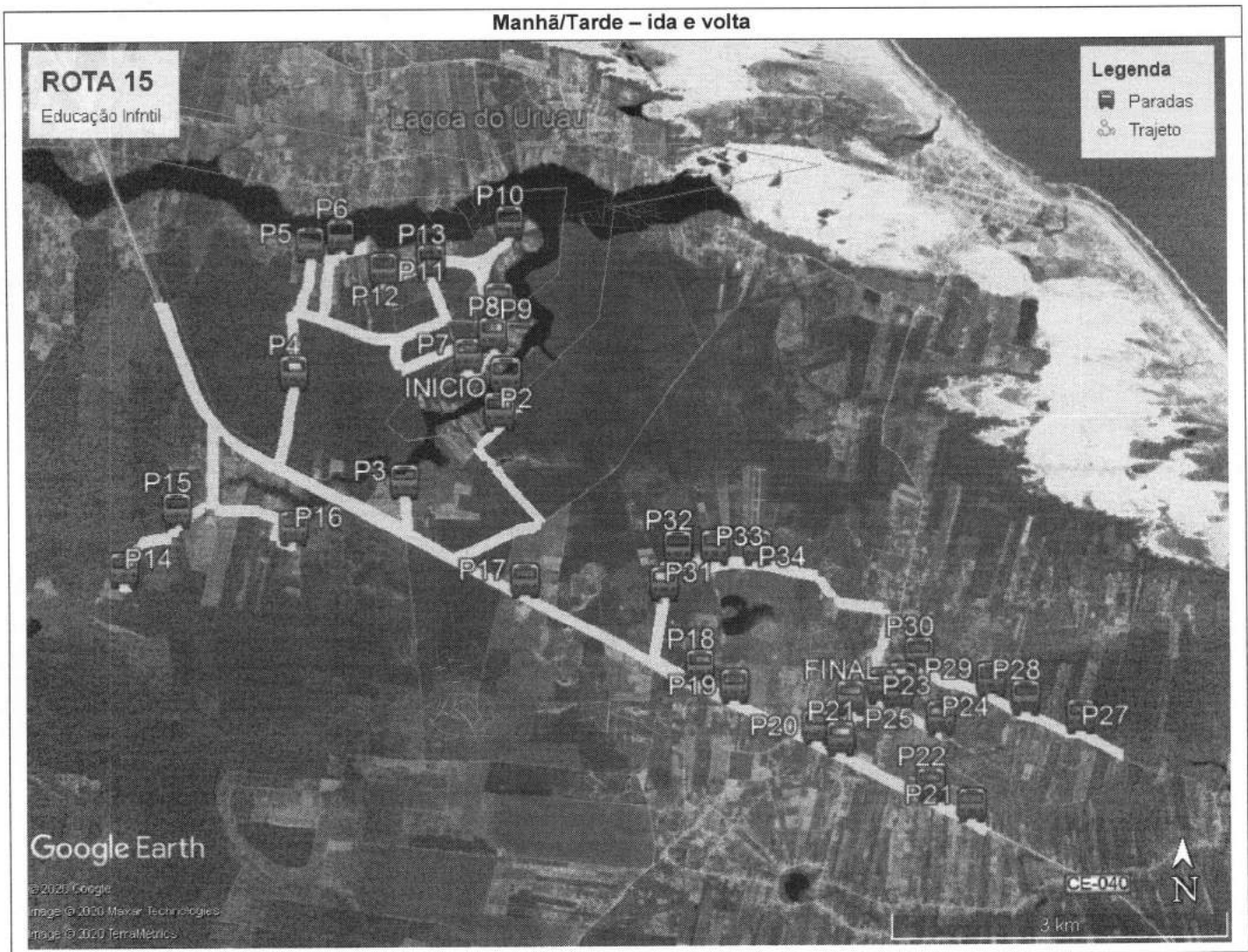


## ROTA -15 / Educação Infantil

<b>Itinerário:</b>	Colina do Uruau/Condomínio do Uruau/Corrego do Moreira/Boa Vista/Tabuba/Sucatinga				
<b>Percurso:</b>	49,5 km	<b>Trecho pavimentado:</b>	19,0 km	<b>Trecho carroçável:</b>	30,5 km
<b>Percurso diário:</b>	148,5 km		<b>Turno:</b>	Manhã/Tarde	

	COORDENADAS UTM	COORDENADAS GEODÉSICA
<b>INICIO</b>	601872.96 m E	Latitude -4.239668°
	9531399.72 m N	Longitude -38.081713°
<b>FINAL</b>	604939.00 m E	Latitude -4.264631°
	9528557.00 m N	Longitude -38.054382°

### Manhã/Tarde – ida e volta



Paradas para embarque e desembarque de alunos – coordenadas em UTM

INICIO	P2	P3	P4	P5	P6	P7	P8
601872.96 m E	601811.00 m E	600952.00 m E	599967.00 m E	600126.00 m E	600398.00 m E	601534.00 m E	601759.00 m E
9531399.72 m N	9531085.00 m N	9530485.00 m N	9531456.00 m N	9532595.00 m N	9532667.00 m N	9531604.00 m N	9531788.00 m N
P9	P10	P11	P12	P13	P14	P15	P16
601816.00 m E	601915.00 m E	601203.00 m E	600782.00 m E	601206.00 m E	598432.00 m E	598904.00 m E	599954.00 m E
9532094.00 m N	9532776.00 m N	9532583.00 m N	9532367.00 m N	9532434.00 m N	9529719.00 m N	9530244.00 m N	9530080.00 m N
P17	P18	P19	P20	P21	P22	P23	P24
602029.00 m E	603587.00 m E	603896.00 m E	604628.00 m E	604843.00 m E	605643.00 m E	605211.00 m E	605735.00 m E
9529607.00 m N	9528837.00 m N	9528662.00 m N	9528299.00 m N	9528192.00 m N	9527781.00 m N	9528653.00 m N	9528371.00 m N
P25	P26	P27	P28	P29	P30	P31	P32
605357.00 m E	605405.00 m E	606980.00 m E	606492.00 m E	606187.00 m E	605549.00 m E	603274.00 m E	603399.00 m E
9528596.00 m N	9528715.00 m N	9528375.00 m N	9528548.00 m N	9528708.00 m N	9528937.00 m N	9529575.00 m N	9529885.00 m N
P33	FINAL						
603732.00 m E	604113.00 m E	604939.00 m E					
9529889.00 m N	9529891.00 m N	9528557.00 m N					

*Thiago Pinheiro*

*Luiza Gomes*  
*Adriano*

*00*





# PREFEITURA DE BEBERIBE

Secretaria Municipal de Educação

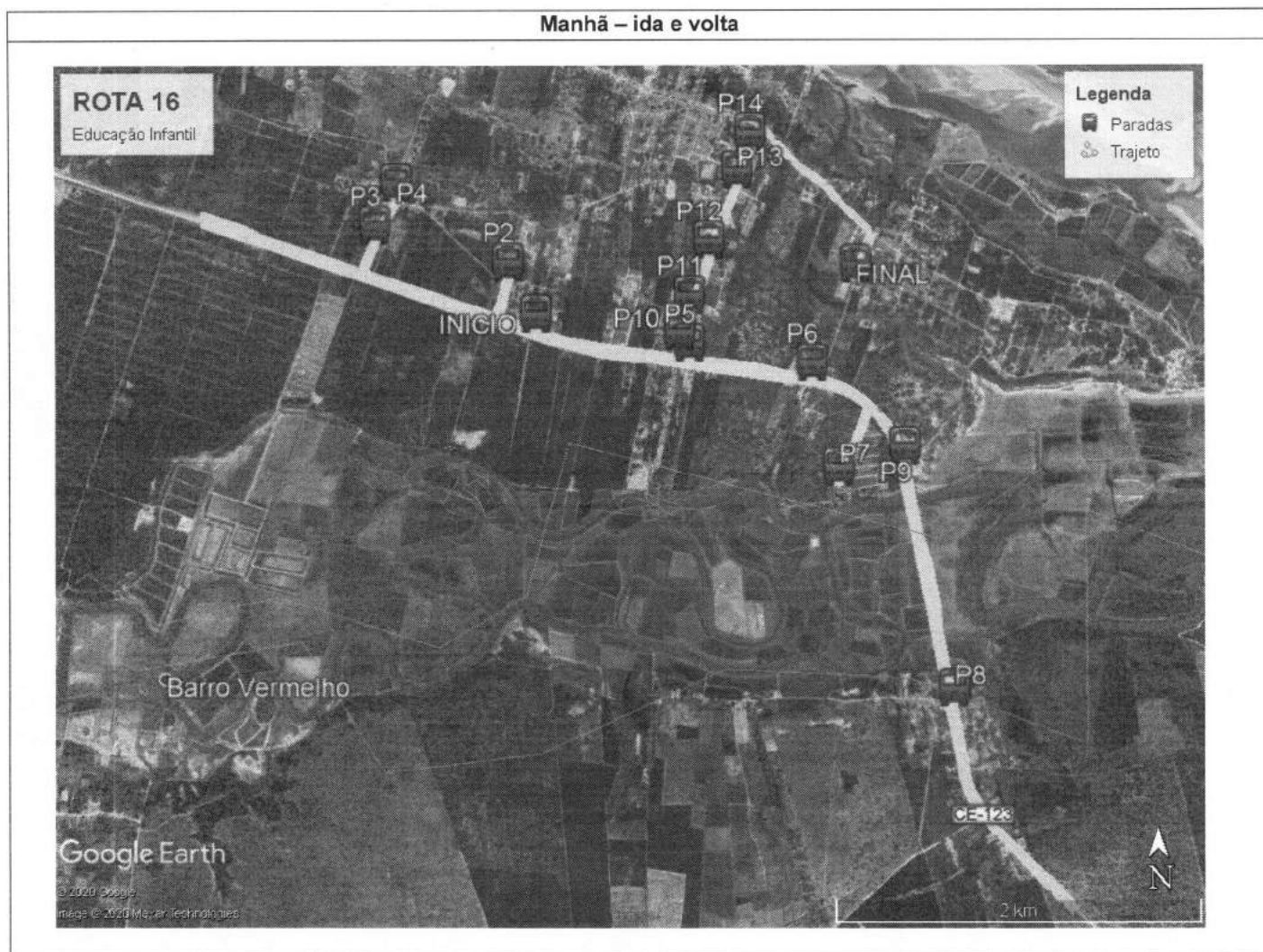


## ROTA - 16 / Educação Infantil

Itinerário:	CE-040/Tapuio/Galho/Beira Rio/Parajuru/Coaçú		
Percurso:	20,5 km	Trecho pavimentado:	14,5 km
		Trecho carroçável:	6,0 km
Percurso diário:	82,0 km	Turno:	Manhã / Tarde

	COORDENADAS UTM	GEODÉSICA
INICIO	625545.00 m E	Latitude -4.393579°
	9514273.00 m S	Longitude -37.868529°
FINAL	627307.00 m E	Latitude -4.391112°
	9514543.00 m N	Longitude -37.852655°

### Manhã - ida e volta



### Paradas para embarque e desembarque de alunos - coordenadas em UTM

INICIO	P2	P3	P4	P5	P6	P7	P8
625545.00 m E	625394.00 m E	624658.00 m E	624776.02 m E	626389.02 m E	627065.01 m E	627208.01 m E	627838.02 m E
9514273.00 m N	9514555.00 m N	9514757.00 m N	9514989.80 m N	9514114.25 m N	9514008.44 m N	9513436.61 m N	9512231.65 m N
P9	P10	P11	P12	P13	P14	FINAL	
627575.01 m E	626334.00 m E	626392.00 m E	626500.00 m E	626657.00 m E	626731.00 m E	627307.00 m E	
9513550.71 m S	9514178.00 m N	9514376.00 m N	9514673.00 m N	9515056.00 m N	9515262.00 m N	9514543.00 m N	

José Gomes

*[Handwritten signature]*

*[Handwritten signature]*

*[Handwritten mark]*



# PREFEITURA DE BEBERIBE

Secretaria Municipal de Educação

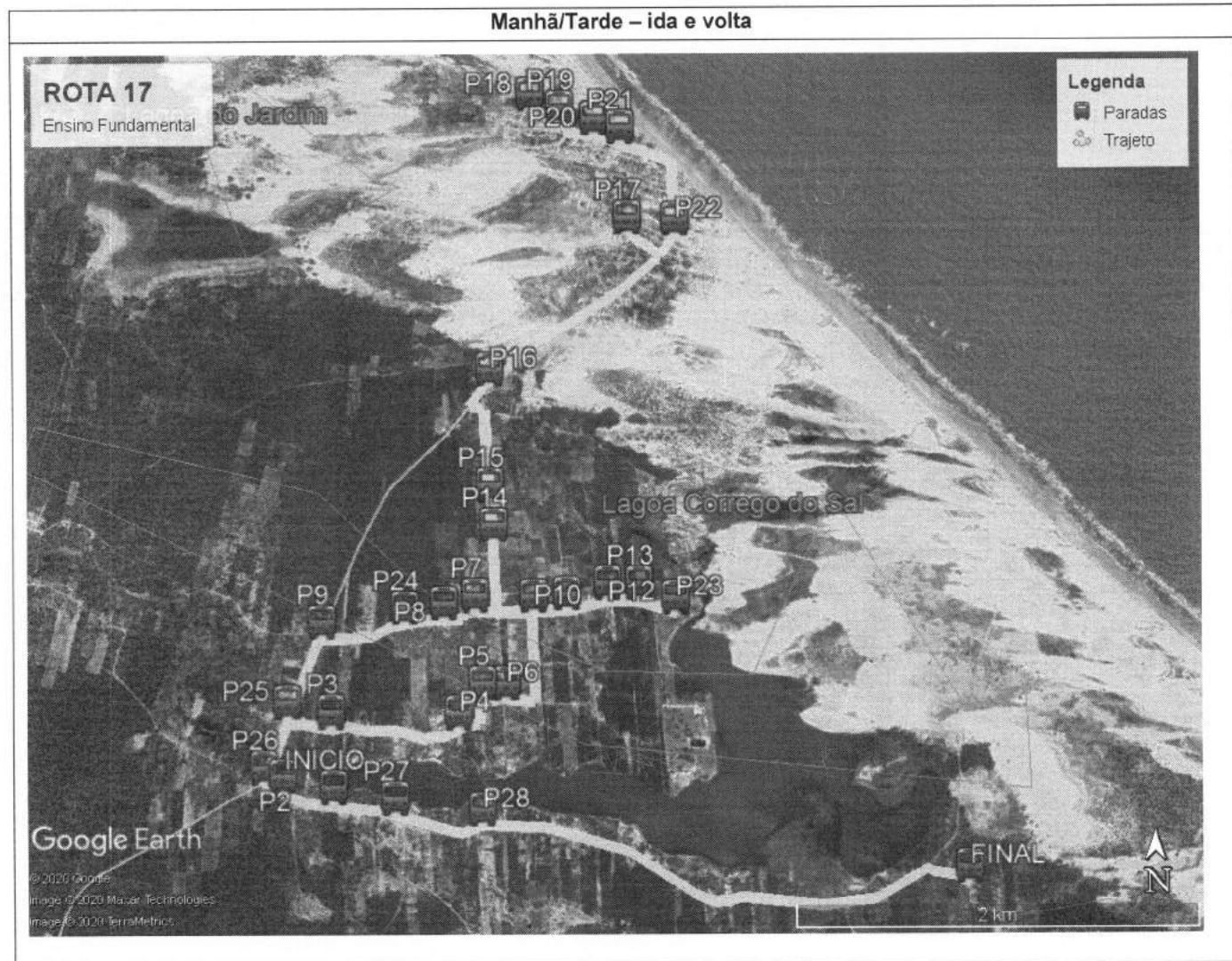


## ROTA - 17 / Ensino Fundamental

<b>Itinerário:</b>	Corrego do Sal/Volta do Socó/Campestre da penha/Prainha do Canto Verde/Caucaia/Sitio Correia				
<b>Percurso:</b>	21,5 km	<b>Trecho pavimentado:</b>	5,0 km	<b>Trecho carroçável:</b>	16,5 km
<b>Percurso diário:</b>	86,0 km		<b>Turno:</b>	Manhã/Tarde	

	COORDENADAS UTM	COORDENADAS GEODÉSICA
<b>INICIO</b>	617020.00 m E	Latitude -4.347380°
	9519393.00 m N	Longitude -37.945416°
<b>FINAL</b>	620181.00 m E	Latitude -4.350976°
	9518991.00 m N	Longitude -37.916927°

### Manhã/Tarde – ida e volta



### Paradas para embarque e desembarque de alunos – coordenadas em UTM

INICIO	P2	P3	P4	P5	P6	P7	P8
617020.00 m E	616771.00 m E	617010.00 m E	617646.00 m E	617767.00 m E	617885.00 m E	617732.00 m E	617576.00 m E
9519393.00 m N	9519447.00 m N	9519762.00 m N	9519755.00 m N	9519898.00 m N	9519897.00 m N	9520333.00 m N	9520295.00 m N
P9	P10	P11	P12	P13	P14	P15	P16
616966.00 m E	618024.00 m E	618189.00 m E	618392.00 m E	618548.00 m E	617827.00 m E	617809.00 m E	617812.00 m E
9520205.00 m N	9520329.00 m N	9520342.00 m N	9520395.00 m N	9520393.00 m N	9520680.00 m N	9520877.00 m N	9521447.00 m N
P17	P18	P19	P20	P21	P22	P23	P24
618502.00 m E	618024.00 m E	618170.00 m E	618340.00 m E	618471.00 m E	618737.00 m E	618729.00 m E	617381.00 m E
9522190.00 m N	9522802.00 m N	9522737.00 m N	9522681.00 m N	9522638.00 m N	9522181.00 m N	9520321.00 m N	9520273.00 m N
P25	P26	P27	P28	FINAL			
616793.00 m E	616675.00 m E	617328.00 m E	617763.00 m E	620181.00 m E			
9519810.00 m N	9519490.00 m N	9519336.00 m N	9519281.00 m N	9518991.00 m N			

*José Pinheiro*

*Joyce Gomes*

*[Signature]*





# PREFEITURA DE BEBERIBE

Secretaria Municipal de Educação

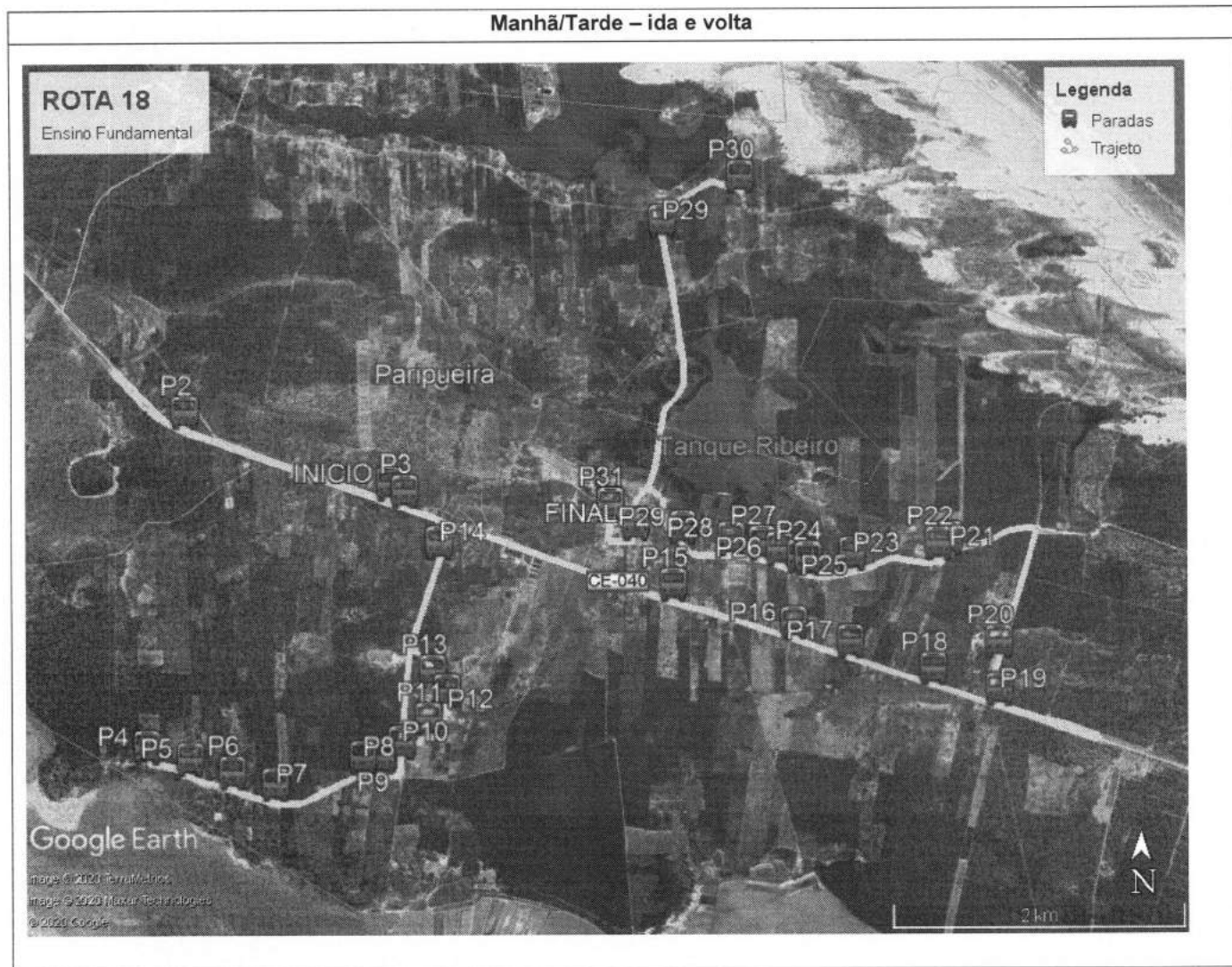


## ROTA - 18 / Ensino Fundamental

<b>Itinerário:</b>	Sítio Nogueira/Goiabeiras/Lagoa das Porteiras/Moraes/Tanques dos Ribeiros/Sítio Correia/Paripueira				
<b>Percurso:</b>	28,5 km	<b>Trecho pavimentado:</b>	8,5 km	<b>Trecho carroçável:</b>	20,0 km
<b>Percurso diário:</b>	112,0 km	<b>Turno:</b>	Manhã/Tarde		

	COORDENADAS UTM	COORDENADAS GEODÉSICA
<b>INICIO</b>	617732.00 m E	Latitude -4.369975°
	9516894.00 m N	Longitude -37.938968°
<b>FINAL</b>	619430.00 m E	Latitude -4.372459°
	9516617.00 m N	Longitude -37.923664°

### Manhã/Tarde – ida e volta



### Paradas para embarque e desembarque de alunos – coordenadas em UTM

INICIO	P2	P3	P4	P5	P6	P7	P8
617732.00 m E	616321.00 m E	617833.00 m E	616047.00 m E	616344.00 m E	616632.00 m E	616929.00 m E	617534.00 m E
9516894.00 m N	9517386.00 m N	9516844.00 m N	9515091.00 m N	9515009.00 m N	9514917.00 m N	9514837.00 m N	9515019.00 m N
P9	P10	P11	P12	P13	P14	P15	P16
617664.00 m E	617802.00 m E	617989.00 m E	618118.00 m E	618022.00 m E	618070.00 m E	619687.00 m E	620517.00 m E
9515021.00 m S	9515120.00 m N	9515279.00 m N	9515476.00 m N	9515610.00 m N	9516493.00 m N	9516206.00 m N	9515939.00 m N
P17	P18	P19	P20	P21	P22	P23	P24
620908.00 m E	621474.00 m E	621927.00 m E	621925.00 m E	621585.00 m E	621516.00 m E	620923.00 m E	620617.00 m E
9515808.00 m N	9515616.00 m N	9515471.00 m N	9515803.00 m N	9516515.00 m N	9516479.00 m N	9516410.00 m N	9516381.00 m S
P25	P26	P27	P28	P29	P30	P31	P32
620564.00 m E	620421.00 m E	620303.00 m E	620087.00 m E	619625.00 m E	620166.00 m E	619256.00 m E	619430.00 m E
9516394.00 m N	9516447.00 m N	9516486.00 m N	9516514.00 m N	9518674.00 m N	9518980.00 m N	9516753.00 m N	9516617.00 m N

*Thiago Pereira*

*Jaqueline Gomes*

*Thiago*



# PREFEITURA DE BEBERIBE

Secretaria Municipal de Educação

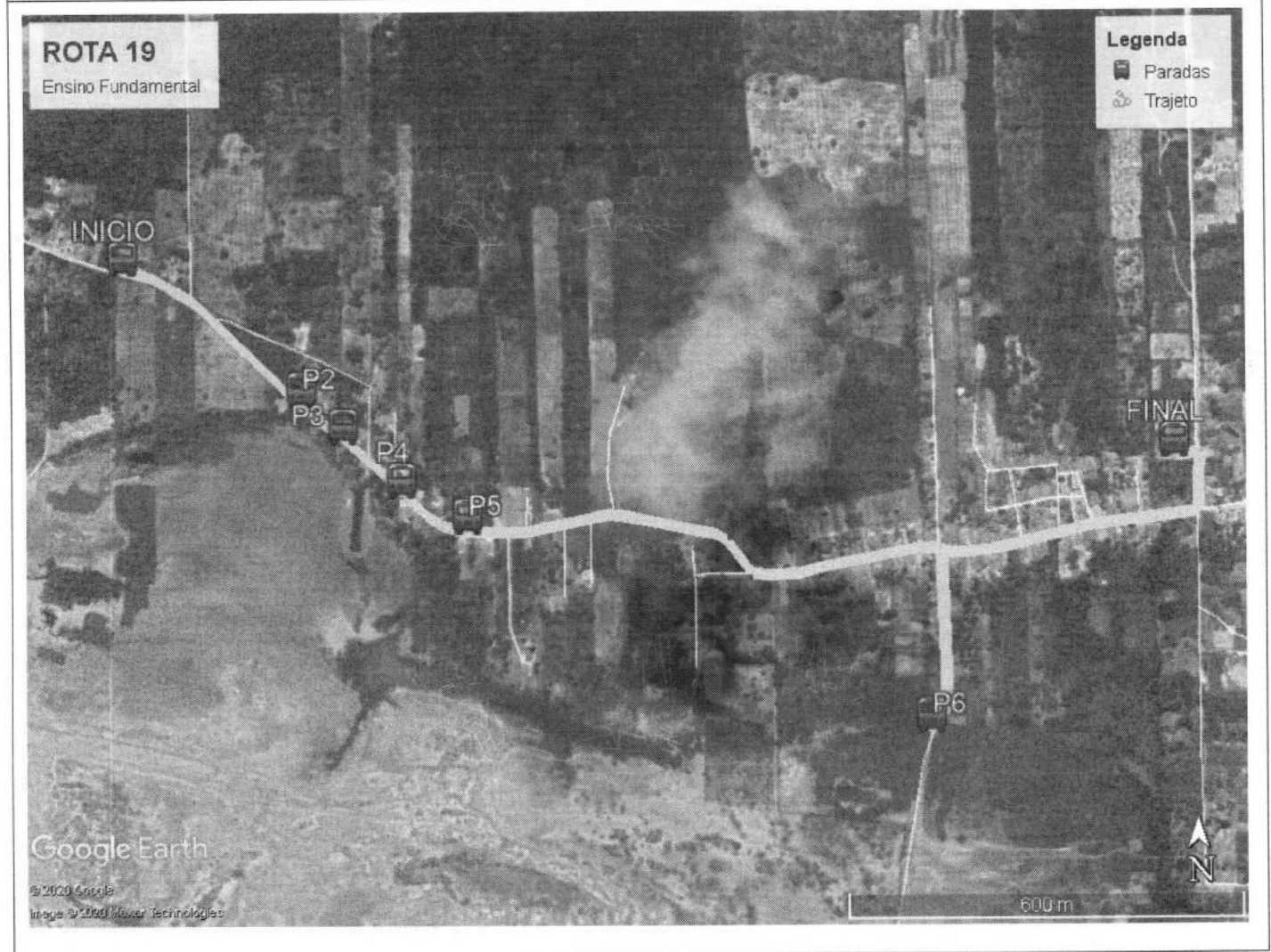


## ROTA - 19 / Ensino Fundamental

Itinerário:	Poção/Piranji/Juazeiro				
Percurso:	2,5 km	Trecho pavimentado:	0,0 km	Trecho carroçável:	2,5 km
Percurso diário:	10,0 km	Turno:	Manhã/Tarde		

	COORDENADAS UTM	COORDENADAS GEODÉSICA
INICIO	612406.00 m E	Latitude -4.371389°
	9516745.00 m N	Longitude -37.986961°
FINAL	614003.00 m E	Latitude -4.373920°
	9516463.00 m N	Longitude -37.972566°

### Manhã/Tarde - ida e volta



### Paradas para embarque e desembarque de alunos - coordenadas em UTM

INICIO	P2	P3	P4	P5	P6	FINAL
612406.00 m E	612675.00 m E	612738.00 m E	612827.00 m E	612928.00 m E	613635.00 m E	614003.00 m E
9516745.00 m N	9516543.00 m N	9516488.00 m N	9516406.00 m N	9516351.00 m N	9516047.00 m N	9516463.00 m N

*Thiago Pinheiro*

*Fayce Gomes*

*Alcides*

*cd*





# PREFEITURA DE BEBERIBE

Secretaria Municipal de Educação

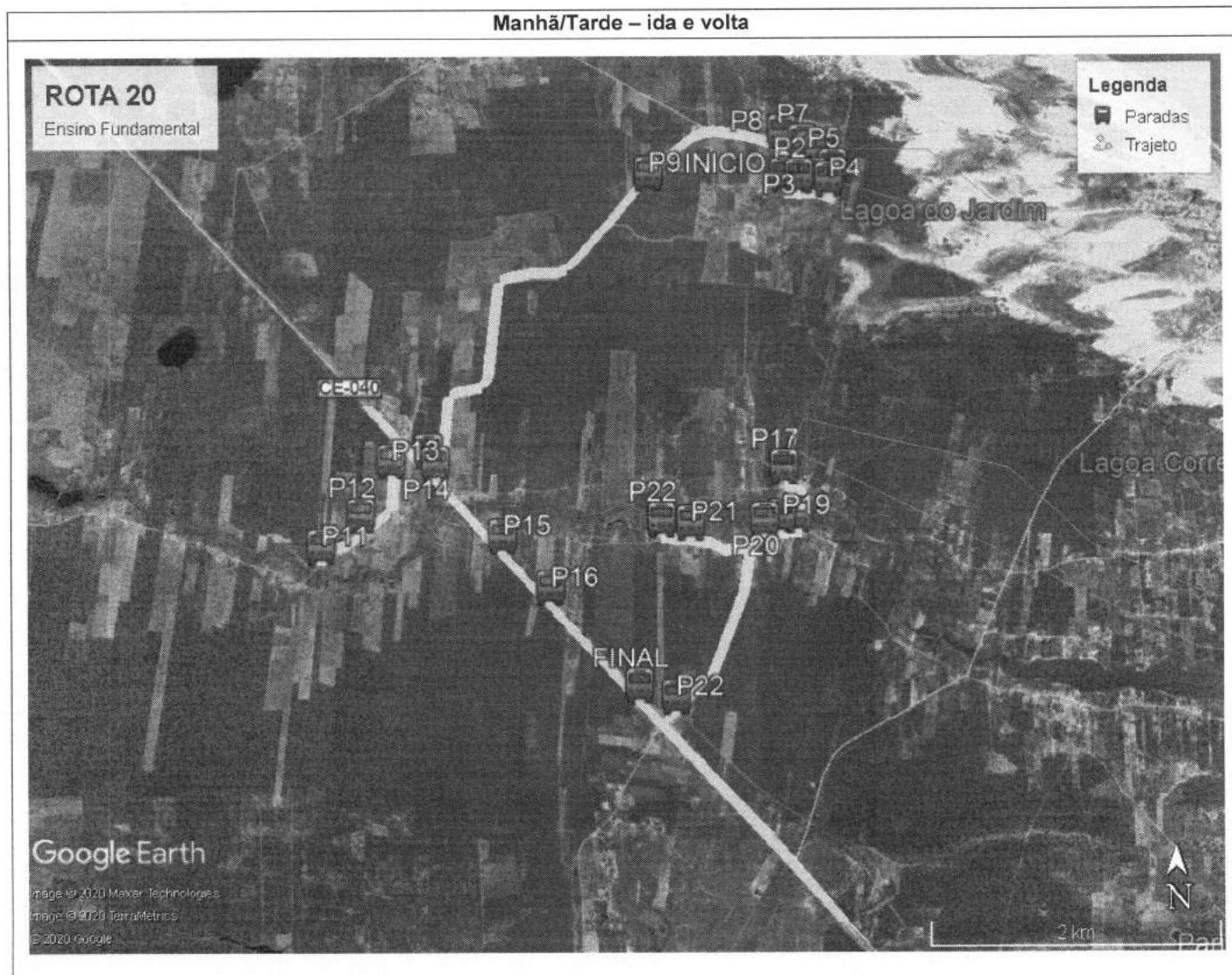


## ROTA – 20 / Ensino Fundamental

Itinerário:	Jardim/Corrego de Santa Maia II/Quatro Bocas/Corrego de Santa Maria I/Quatro Bocas				
Percurso:	25,8 km	Trecho pavimentado:	12,8 km	Trecho carroçável:	13,1 km
Percurso diário:	103,6 km	Turno:	Manhã/Tarde		

	COORDENADAS UTM	COORDENADAS GEODÉSICA
INICIO	615301.34 m E	Latitude -4.316410°
	9522819.42 m N	Longitude -37.960945°
FINAL	614410.04 m E	Latitude -4.348089°
	9519318.18 m N	Longitude -37.968933°

### Manhã/Tarde – ida e volta



### Paradas para embarque e desembarque de alunos – coordenadas em UTM

Inicial	P2	P3	P4	P5	P6	P7	P8
615301.34 m E	615429.00 m E	615534.00 m E	615636.00 m E	615736.00 m E	615767.00 m E	615672.00 m E	615558.00 m E
9522819.42 m N	9522805.00 m N	9522796.00 m N	9522799.00 m N	9522773.00 m N	9522862.00 m N	9522967.00 m N	9523028.00 m N
P9	P10	P11	P12	P13	P14	P15	P16
615415.00 m E	614483.31 m E	613405.00 m E	612963.00 m E	612657.00 m E	612684.81 m E	612705.00 m E	612493.00 m E
9523095.00 m N	9522877.24 m N	9521822.00 m N	9520920.00 m N	9521218.00 m N	9520622.33 m N	9520852.00 m N	9520484.00 m N
P17	P18	P19	P20	P21	P22	P23	P24
612217.00 m E	613010.00 m E	613474.00 m E	613802.00 m E	614227.00 m E	615391.00 m E	614771.00 m E	614621.00 m E
9520272.00 m N	9520835.00 m N	9520339.00 m N	9519988.00 m N	9519531.00 m N	9518281.00 m N	9518973.00 m N	9519219.00 m N
P25	P26	P27	P28	P29	P30	P31	FINAL
614985.00 m E	615398.00 m E	615504.00 m E	615561.00 m E	615314.00 m E	614768.00 m E	614565.65 m E	614410.04 m E
9519777.00 m N	9520472.00 m N	9520483.00 m N	9520617.00 m N	9520482.00 m N	9520430.00 m N	9520447.00 m N	9519318.18 m N

*Thiago Pinheiro*

http://beberibe.ce.gov.br - (85) 3338-2481 – educa@beberibe.ce.gov.br  
Rua: Adélia Colaço, Nº 86 – Centro – CEP: 62.840-000 – Beberibe-ce.

*João Gomes*

*Pinheiro*

*João*



# PREFEITURA DE BEBERIBE

Secretaria Municipal de Educação

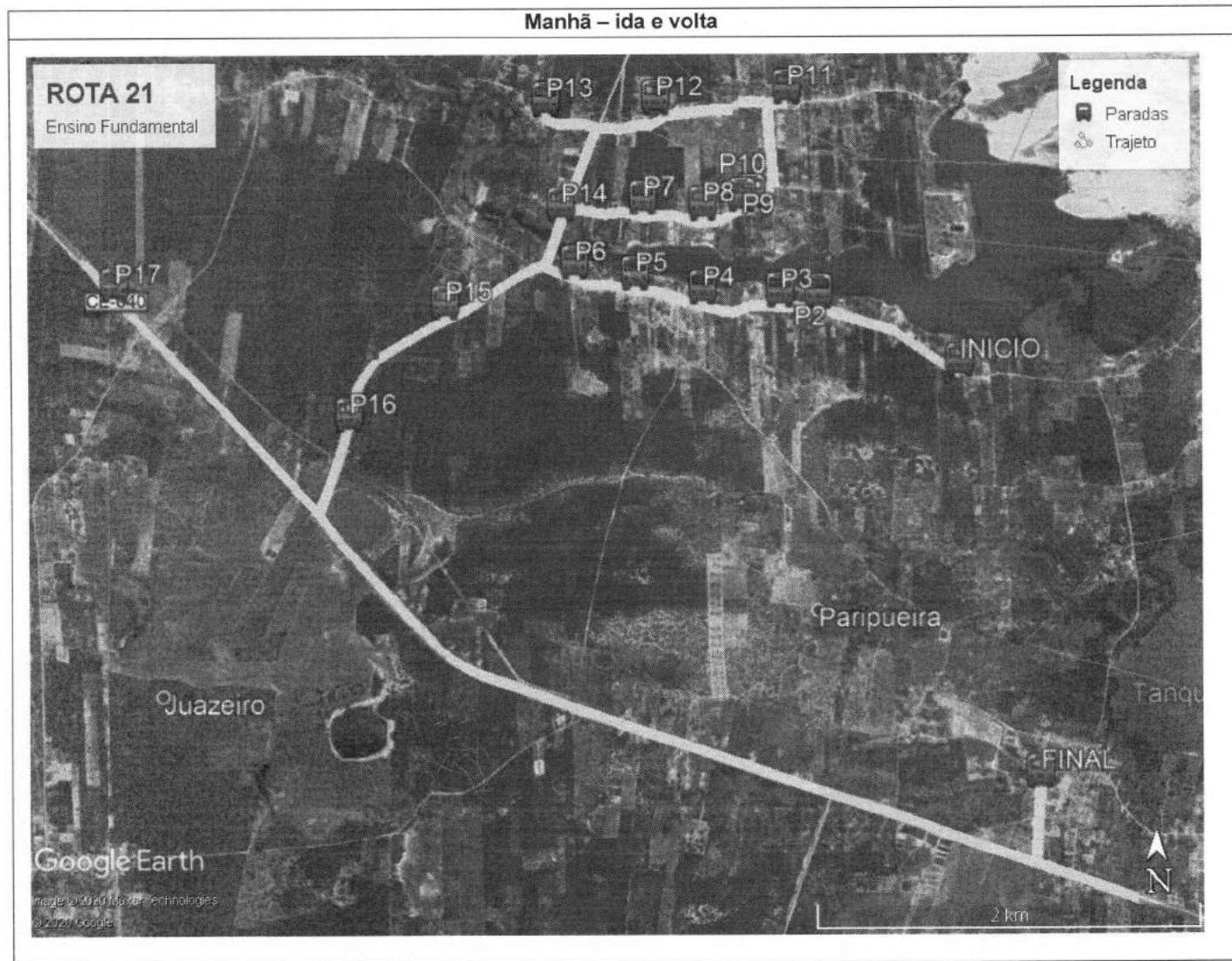


## ROTA – 21 / Ensino Fundamental

<b>Itinerário:</b>	Corrego do Sal/Campestre/Volta do Soco/Quatro Bocas/Paripueira			
<b>Percurso:</b>	18,5 km	<b>Trecho pavimentado:</b>	12,8 km	<b>Trecho carroçável:</b> 5,7 km
<b>Percurso diário:</b>	73,0km	<b>Turno:</b>	Manhã/Tarde	

	COORDENADAS UTM	COORDENADAS GEODÉSICA
<b>INICIO</b>	618841.00 m E	Latitude -4.351744°
	9518908.00 m N	Longitude -37.929001°
<b>FINAL</b>	619248.00 m E	Latitude -4.371086°
	9516769.00 m N	Longitude -37.925306°

### Manhã – ida e volta



### Paradas para embarque e desembarque de alunos – coordenadas em UTM

Inicial	P2	P3	P4	P5	P6	P7	P8
618840.97 m E	618108.00 m E	617907.00 m E	617499.00 m E	617147.00 m E	616828.00 m E	617190.00 m E	617503.00 m E
9518907.97 m N	9519270.00 m N	9519277.00 m N	9519291.00 m N	9519367.00 m N	9519425.00 m N	9519762.00 m N	9519731.00 m N
P9	P10	P11	P12	P13	P14	P15	P16
617709.00 m E	617761.00 m E	617949.00 m E	617260.00 m E	616685.00 m E	616758.00 m E	616149.00 m E	615641.00 m E
9519773.00 m N	9519791.00 m N	9520328.00 m N	9520274.00 m N	9520267.00 m N	9519729.00 m N	9519215.00 m N	9518631.00 m N
P17	FINAL						
614422.00 m E	619248.00 m E						
9519312.00 m N	9516769.00 m N						

*Handwritten signature*

*Handwritten signature: feyee Gomes*

*Handwritten signature: Augusto*





# PREFEITURA DE BEBERIBE

Secretaria Municipal de Educação



## ROTA – 22 / Ensino Fundamental

Itinerário:	Vazea Redonda/Carnauba Torta/Piraji				
Trajetos:	9,6 km	Trecho pavimentado:	0,0 km	Trecho carroçável:	9,6 km
Percurso diário:	38,4 km	Turno:	Manhã/Tarde		

	COORDENADAS UTM	COORDENADAS GEODÉSICA
INICIO	605779.00 m E	Latitude -4.370590°
	9516842.00 m N	Longitude -38.046681°
FINAL	607751.00 m E	Latitude -4.359288°
	9518089.00 m N	Longitude -38.028925°

### Manhã/Tarde – ida e volta



### Paradas para embarque e desembarque de alunos – coordenadas em UTM

Inicial	P2	P3	P4	P5	P6	P7	P8
605779.00 m E	605928.00 m E	606179.00 m E	606821.00 m E	607045.00 m E	607383.00 m E	607483.00 m E	607585.00 m E
9516842.00 m N	9516874.00 m N	9516892.00 m N	9517145.00 m N	9517087.00 m N	9516789.00 m N	9516739.00 m N	9516660.00 m N
P9	P10	P11	P12	P13	P14	P15	P16
607384.00 m E	609591.00 m E	609177.00 m E	608975.00 m E	608773.00 m E	608569.00 m E	608137.00 m E	608040.00 m E
9516272.00 m N	9516669.00 m N	9516513.00 m N	9516484.00 m N	9516601.00 m N	9516507.00 m N	9516280.00 m N	9516338.00 m N
FINAL							
607751.00 m E							
9518089.00 m N							

Joyce Gomes

*[Handwritten signature]*

*[Handwritten signature]*

*[Handwritten mark]*



# PREFEITURA DE BEBERIBE

Secretaria Municipal de Educação

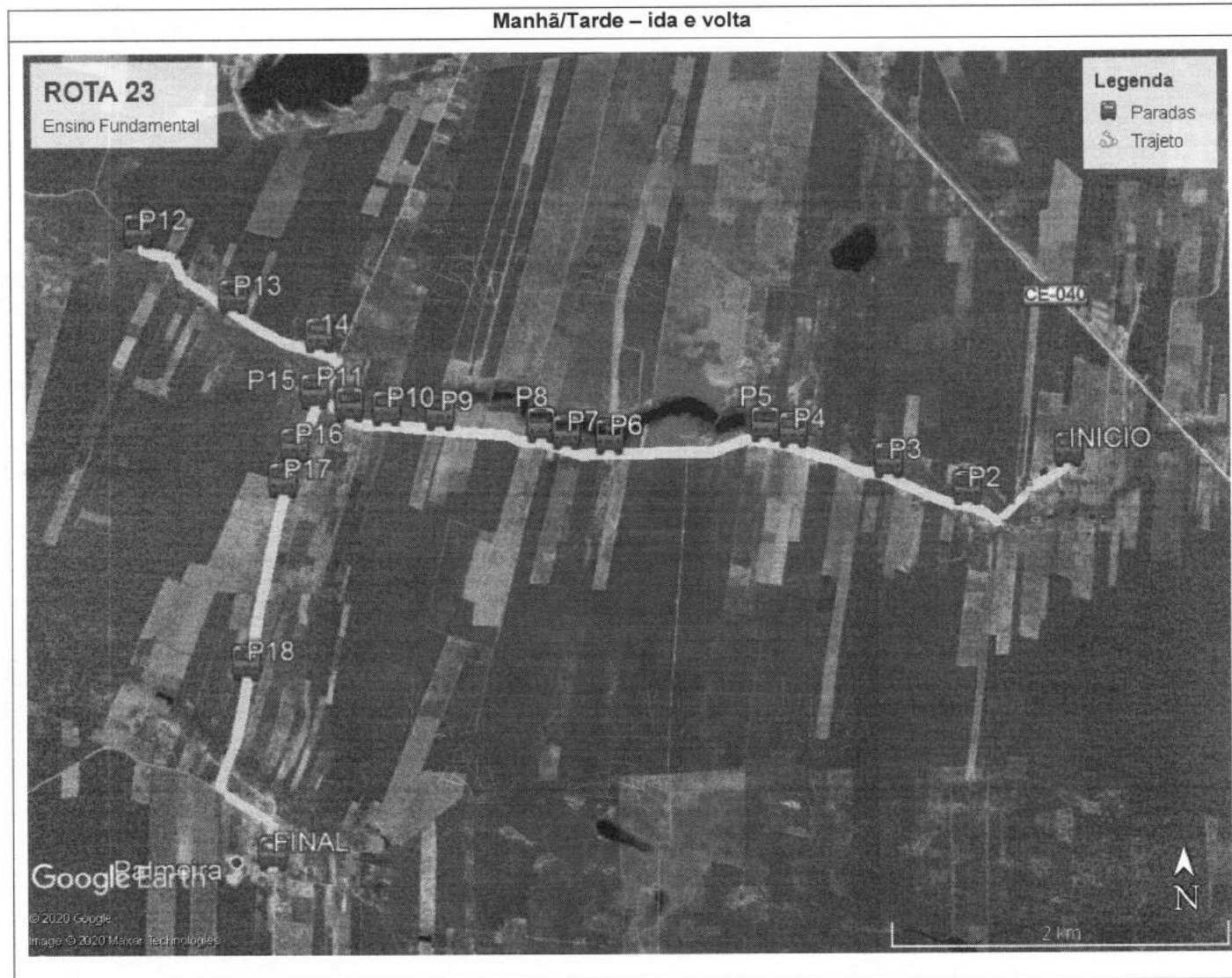


## ROTA - 23 / Ensino Fundamental

<b>Itinerário:</b>	Corrego de Santamaria II/Corrego de Santa Maria III/Corrego da Venancia/Palmeira				
<b>Percurso:</b>	11,5 km	<b>Trecho pavimentado:</b>	0,0 km	<b>Trecho carroçável:</b>	11,0 km
<b>Percurso diário:</b>	46,0 km	<b>Turno:</b>	Manhã/Tarde		

	COORDENADAS UTM	COORDENADAS GEODÉSICA
<b>INICIO</b>	612495.00 m E	Latitude -4.337785°
	9520460.00 m N	Longitude -37.986204°
<b>FINAL</b>	607747.00 m E	Latitude -4.359306°
	9518087.00 m N	Longitude -38.028961°

### Manhã/Tarde - ida e volta



### Paradas para embarque e desembarque de alunos - coordenadas em UTM

INICIO	P2	P3	P4	P5	P6	P7	P8
612495.00 m E	611896.00 m E	611430.00 m E	610865.00 m E	610699.00 m E	609772.00 m E	609514.00 m E	609365.00 m E
9520460.00 m N	9520233.00 m N	9520399.00 m N	9520581.00 m N	9520615.00 m N	9520548.00 m N	9520572.00 m N	9520618.00 m N
P9	P10	P11	P12	P13	P14	P15	P16
608762.00 m E	608442.00 m E	608223.00 m E	606976.00 m E	607536.00 m E	608046.00 m E	608014.00 m E	607894.00 m E
9520694.00 m N	9520718.00 m N	9520742.00 m N	9521774.00 m N	9521381.00 m N	9521150.00 m N	9520821.00 m N	9520504.00 m N
P17	P18	FINAL					
607825.00 m E	607599.00 m E	607747.00 m E					
9520297.00 m N	9519215.00 m N	9518087.00 m N					

Joyce Gomes

*[Handwritten signature]*

*[Handwritten signature]*





# PREFEITURA DE BEBERIBE

Secretaria Municipal de Educação

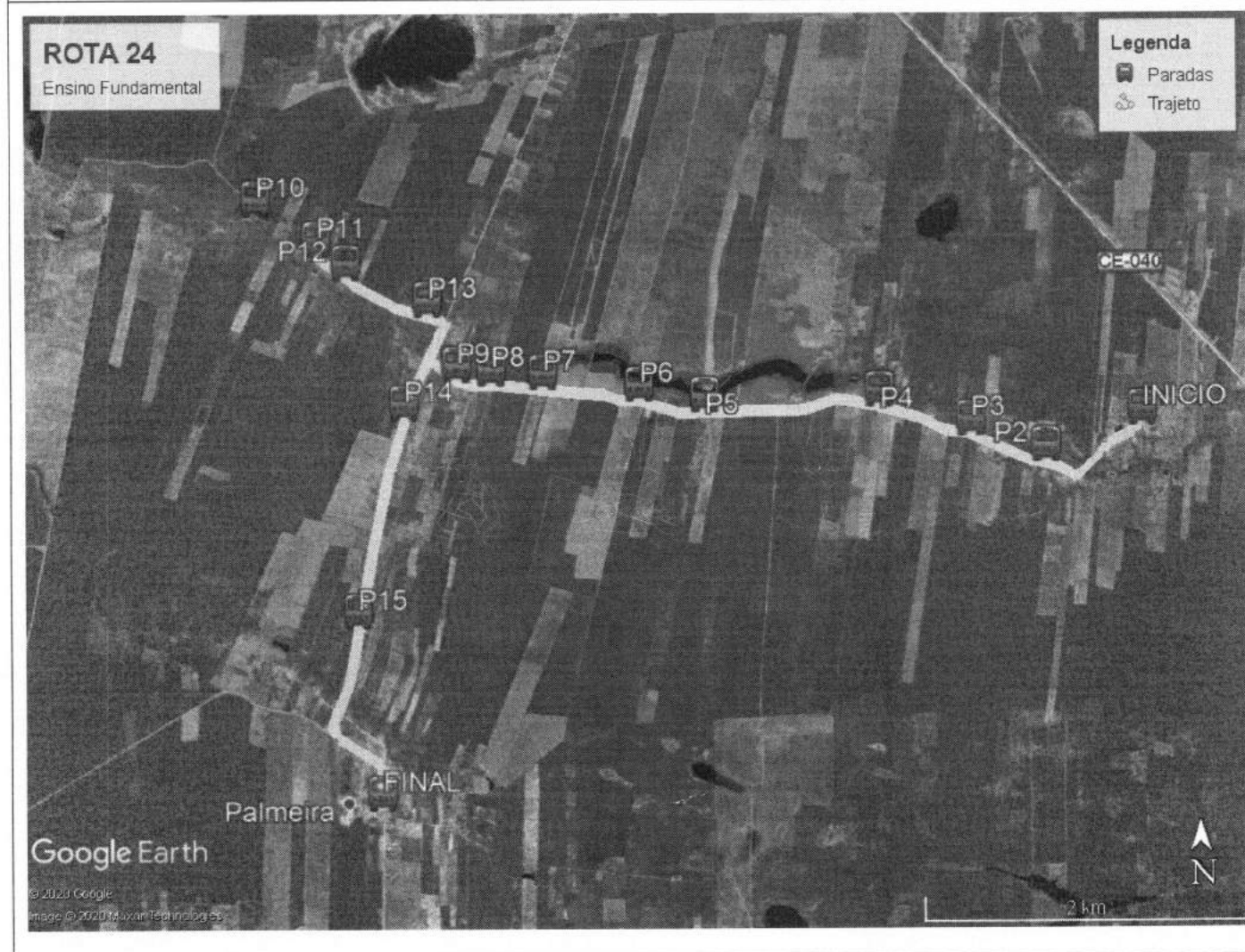


## ROTA - 24 / Ensino Fundamental

<b>Itinerário:</b>	Corrego de Santa Maria II/Corrego de Santa Maria III/Corrego da Vivencia/Palmeira				
<b>Percurso:</b>	10,5 km	<b>Trecho pavimentado:</b>	0,0 km	<b>Trecho carroçável:</b>	10,5 km
<b>Percurso diário:</b>	42,0 km	<b>Turno:</b>	Manhã/Tarde		

	COORDENADAS UTM	COORDENADAS GEODÉSICA
<b>INICIO</b>	612495.00 m E	Latitude -4.337785°
	9520460.00 m N	Longitude -37.986204°
<b>FINAL</b>	607747.00 m E	Latitude -4.359306°
	9518087.00 m N	Longitude -38.028961°

### Manhã/Tarde – ida e volta



### Paradas para embarque e desembarque de alunos – coordenadas em UTM

INICIO	P2	P3	P4	P5	P6	P7	P8
612495.00 m E	611896.00 m E	611430.00 m E	610865.00 m E	609772.00 m E	609365.00 m E	608762.00 m E	608442.00 m E
9520460.00 m N	9520233.00 m N	9520399.00 m N	9520581.00 m N	9520548.00 m N	9520618.00 m N	9520694.00 m N	9520718.00 m N
P9	P10	P11	P12	P13	P14	P15	FINAL
608223.00 m E	606976.00 m E	607351.00 m E	607536.00 m E	608046.00 m E	607894.00 m E	607599.00 m E	607747.00 m E
9520742.00 m N	9521774.00 m N	9521524.00 m N	9521381.00 m N	9521150.00 m N	9520504.00 m N	9519215.00 m N	9518087.00 m N

*Handwritten signature*

*João Gomes*

*Handwritten signature*

*Handwritten initials*



# PREFEITURA DE BEBERIBE

Secretaria Municipal de Educação



## ROTA – 25 / Ensino Fundamental

Itinerário:	Tanques do Ribeiro/Paripueira/Boa Vista/Paripueira				
Percurso:	5,0 km	Trecho pavimentado:	0,0 km	Trecho carroçável:	5,0 km
Percurso diário:	10,0 km	Turno:	Manhã/Tarde		

	COORDENADAS UTM	COORDENADAS GEODÉSICA
INICIO	620596.00 m E	Latitude -4.374650°
	9516373.00 m N	Longitude-37.913154°
FINAL	619419.00 m E	Latitude -4.372540°
	9516608.00 m N	Longitude -37.923763°

### Manhã/Tarde – ida e volta



### Paradas para embarque e desembarque de alunos – coordenadas em UTM

INICIO	P2	P3	P4	P5	P6	FINAL
620596.00 m E	620017.00 m E	618294.00 m E	618540.00 m E	618622.00 m E	619246.00 m E	619419.00 m E
9516373.00 m N	9516497.00 m N	9516981.00 m N	9517044.00 m N	9517210.00 m N	9516756.00 m N	9516608.00 m N

José Gomes

Pinheiro

José Pinheiro





# PREFEITURA DE BEBERIBE

Secretaria Municipal de Educação

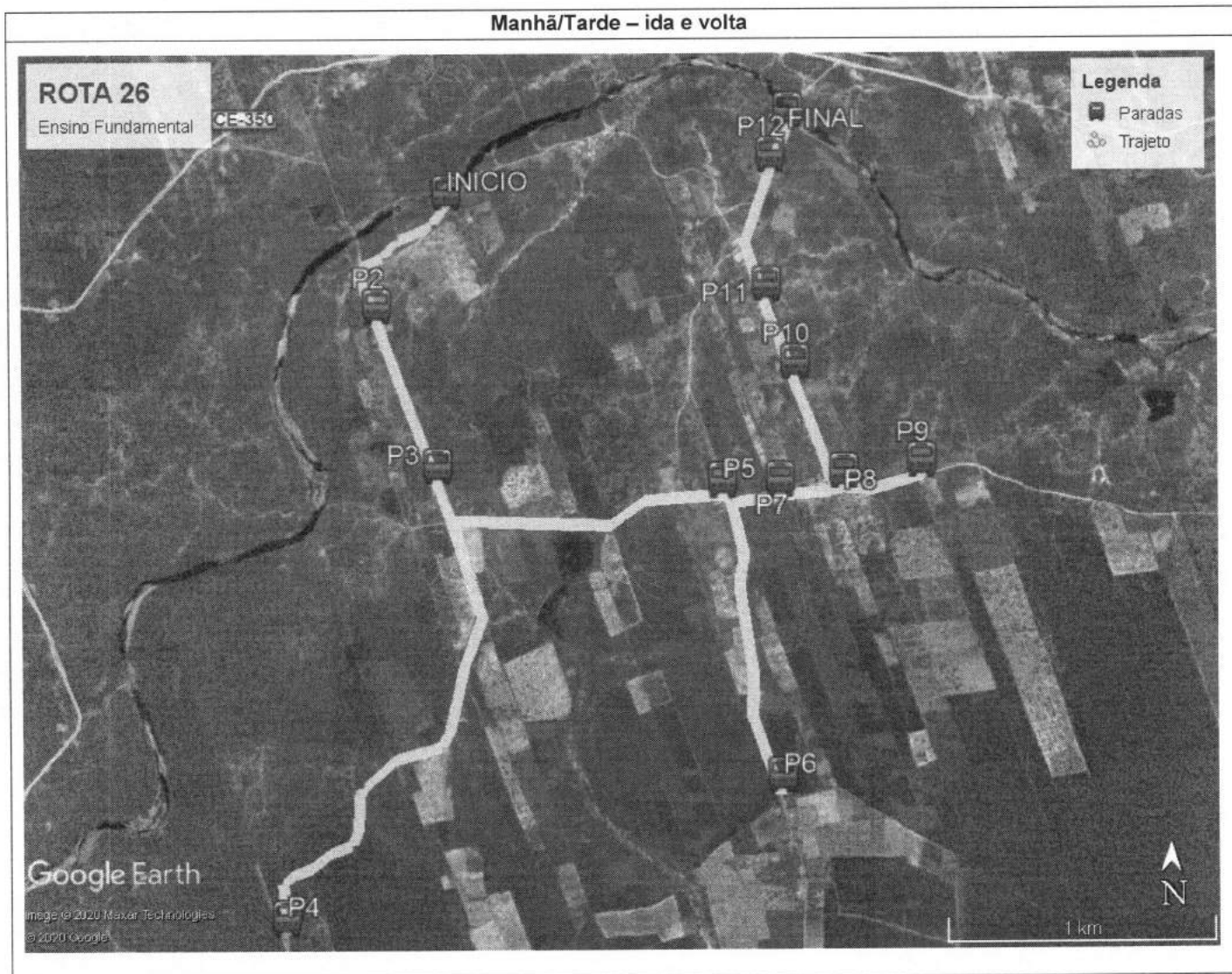


## ROTA – 26 / Ensino Fundamental

Itinerário:	Suely/Assentamento Murici/Canal do Trabalhador/Oiticica/Cedro				
Trajetos:	11,2 km	Trecho pavimentado:	0,0 km	Trecho carroçável:	11,2 km
Percurso diário:	44,8 km	Turno:	Manhã/Tarde		

	COORDENADAS UTM	COORDENADAS GEODÉSICA
INICIO	583718.00 m E	Latitude -4.355430°
	9518543.00 m N	Longitude -38.245505°
FINAL	585010.00 m E	Latitude -4.352641°
	9518850.00 m N	Longitude -38.233864°

### Manhã/Tarde – ida e volta



Paradas para embarque e desembarque de alunos – coordenadas em UTM							
Inicial	P2	P3	P4	P5	P6	P7	P8
583718.00 m E	583451.00 m E	583677.00 m E	583099.00 m E	584752.00 m E	584972.00 m E	584970.00 m E	585210.00 m E
9518543.00 m N	9518118.00 m N	9517517.00 m N	9515832.00 m N	9517461.00 m N	9516360.00 m N	9517463.00 m N	9517493.00 m N
P9	P10	P11	P12	FINAL			
585502.00 m E	585030.00 m E	584926.00 m E	584943.00 m E	585010.00 m E			
9517534.00 m N	9517906.00 m S	9518196.00 m N	9518684.00 m N	9518850.00 m N			

Joyce Gomes

*[Handwritten signature]*

*[Handwritten signature]*



# PREFEITURA DE BEBERIBE

Secretaria Municipal de Educação

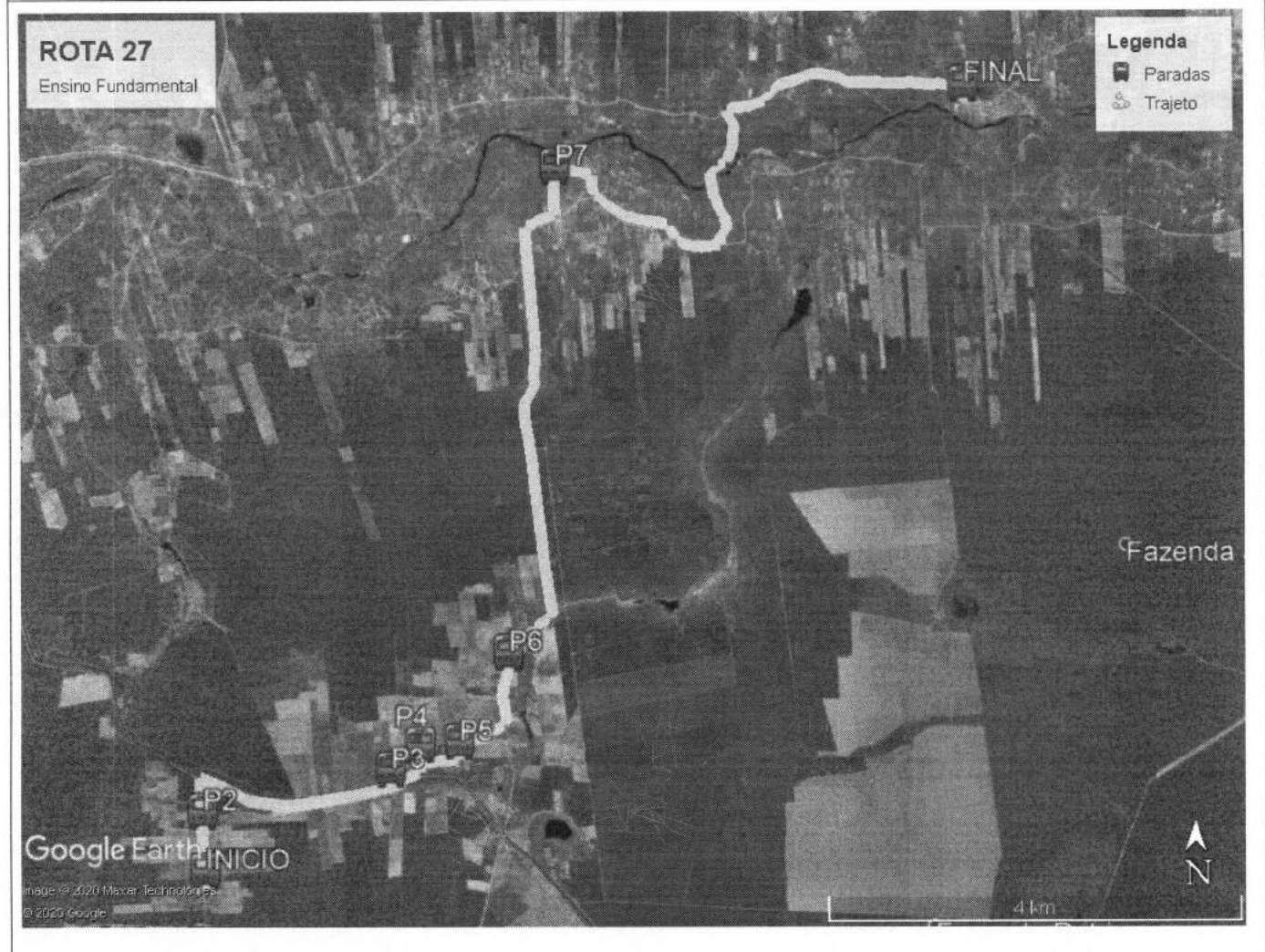


## ROTA - 27 / Ensino Fundamental

<b>Itinerário:</b>	Assentamento Nova esperança/Assentamento Murici/Assentamento Nova Esperança/Assentamento Murici/Baxio de Santa Luzia/Jatoba II				
<b>Trajetos:</b>	23,0 km	<b>Trecho pavimentado:</b>	0,0 km	<b>Trecho carroçável:</b>	23,0 km
<b>Percurso diário:</b>	92,0 km	<b>Turno:</b>	Manhã/Tarde		

	COORDENADAS UTM	COORDENADAS GEODÉSICA
<b>INICIO</b>	585383.00 m E	Latitude -4.413381°
	9512135.00 m N	Longitude -38.230441°
<b>FINAL</b>	592763.00 m E	Latitude -4.344769°
	9519712.00 m N	Longitude -38.164005°

### Manhã/Tarde - ida e volta



### Paradas para embarque e desembarque de alunos - coordenadas em UTM

Inicial	P2	P3	P4	P5	P6	P7	FINAL
585383.00 m E	585359.00 m E	587185.00 m E	587474.00 m E	587848.00 m E	588333.00 m E	588798.00 m E	592763.00 m E
9512135.00 m N	9512707.00 m N	9513107.00 m N	9513342.00 m N	9513374.00 m N	9514233.00 m N	9518919.00 m N	9519712.00 m N

Joyce Gomes *[Signature]*

*[Signature]*

*[Signature]*





# PREFEITURA DE BEBERIBE

Secretaria Municipal de Educação

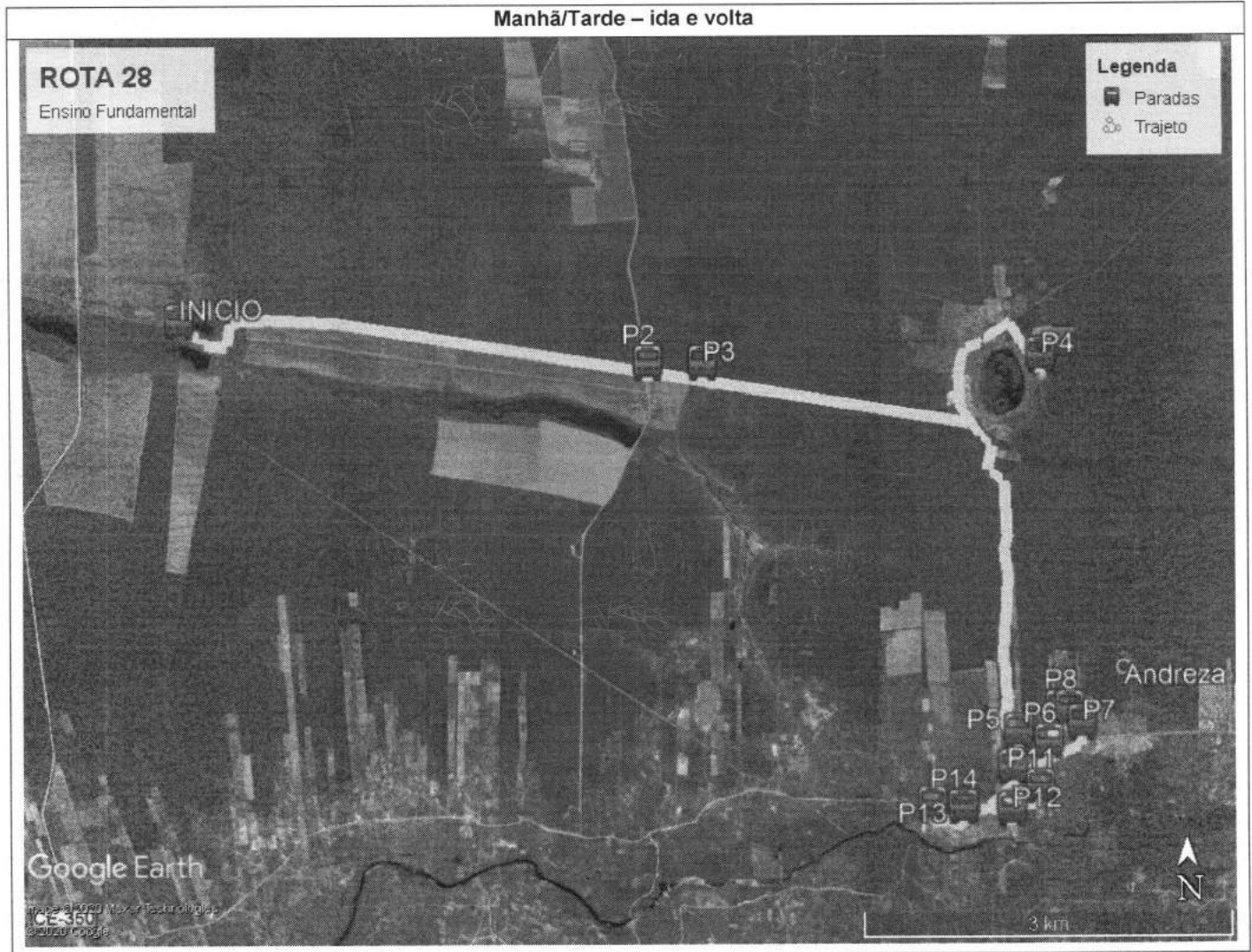


## ROTA - 28 / Ensino Fundamental

<b>Itinerário:</b>	Fazenda Colorado/Fazenda Surucucu/Lagoa de São Vicente/Calçadinha/Cohab/Andreza				
<b>Percurso:</b>	16,5 km	<b>Trecho pavimentado:</b>	0,0 km	<b>Trecho carroçável:</b>	16,5 km
<b>Percurso diário:</b>	66,0 km	<b>Turno:</b>	Manhã/Tarde		

	COORDENADAS UTM	COORDENADAS GEODÉSICA
<b>INICIO</b>	586661.00 m E	Latitude -4.309277°
	9523642.00 m N	Longitude -38.219030°
<b>FINAL</b>	592775.00 m E	Latitude -4.344732°
	9519716.00 m N	Longitude -38.163897°

### Manhã/Tarde – ida e volta



### Paradas para embarque e desembarque de alunos – coordenadas em UTM

INICIO	P2	P3	P4	P5	P6	P7	P8
586661.00 m E	593420.00 m E	590921.00 m E	593665.00 m E	593473.00 m E	593718.00 m E	593985.00 m E	593883.00 m E
9523642.00 m N	9519669.00 m N	9523293.00 m N	9523353.00 m N	9520311.00 m N	9520226.00 m N	9520383.00 m N	9520499.00 m N
P9	P10	P11	P12	P13	P14	P15	FINAL
593801.00 m E	593429.00 m E	593651.00 m E	593420.00 m E	593040.00 m E	593022.00 m E	592775.00 m E	592775.00 m E
9520501.00 m N	9520020.00 m N	9519858.00 m N	9519669.00 m N	9519712.00 m N	9519691.00 m N	9519716.00 m N	9519716.00 m N

Joyce Gomes

Andreza

Thimo Prunheiro



# PREFEITURA DE BEBERIBE

Secretaria Municipal de Educação

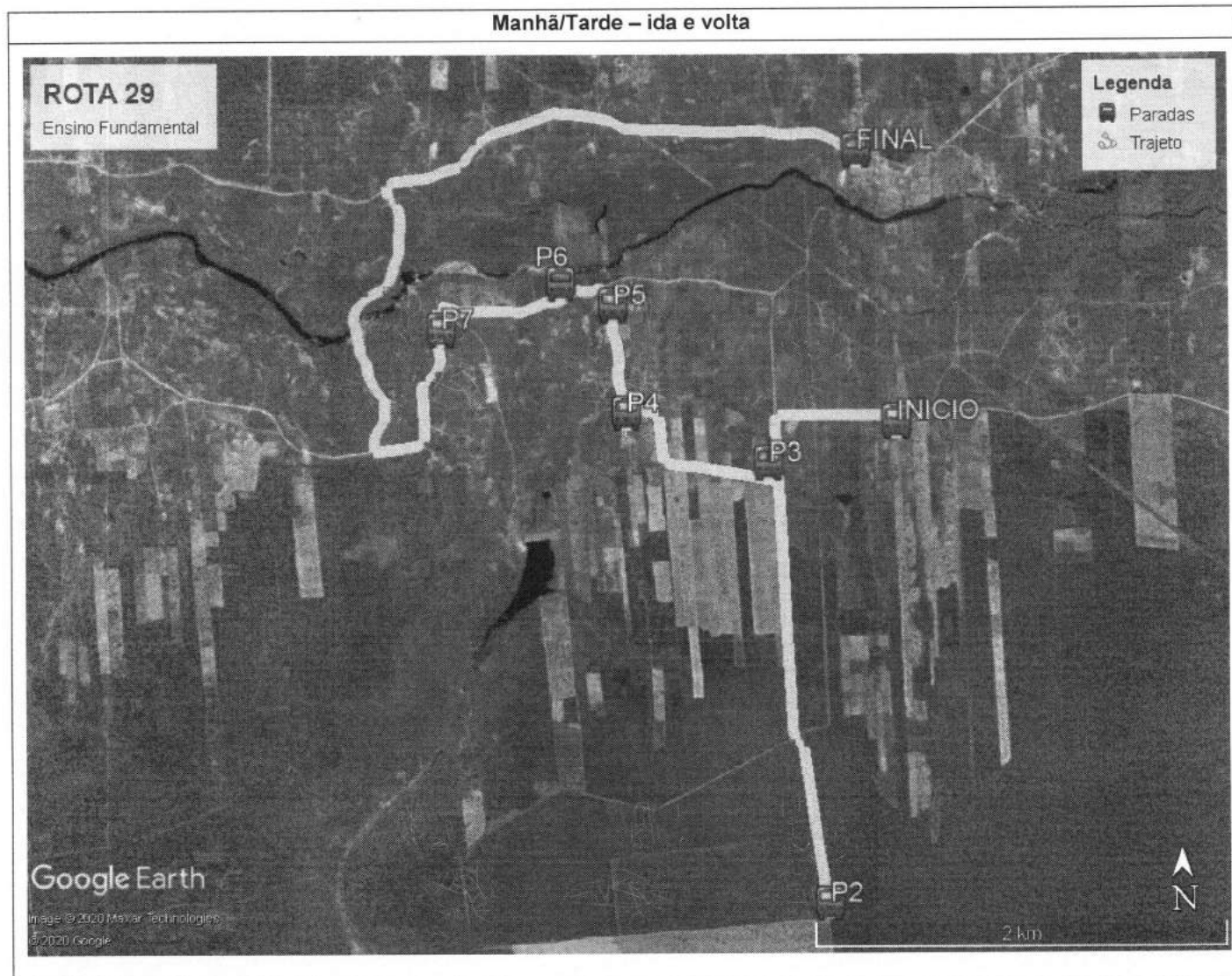


## ROTA - 29 / Ensino Fundamental

Itinerário:	Assentamento Andreza/Aroeiras/Lagoa Funda/Jatoba II/Andreza				
Percurso:	13,0 km	Trecho pavimentado:	0,0 km	Trecho carroçável:	13,0 km
Percurso diário:	52,0 km	Turno:	Manhã/Tarde		

	COORDENADAS UTM	COORDENADAS GEODÉSICA
INICIO	592957.00 m E	Latitude -4.356698°
	9518393.00 m N	Longitude -38.162244°
FINAL	592774.00 m E	Latitude -4.344769°
	9519712.00 m N	Longitude -38.163906°

### Manhã/Tarde – ida e volta



### Paradas para embarque e desembarque de alunos – coordenadas em UTM

INICIO	P2	P3	P4	P5	P6	P7	FINAL
592957.00 m E	592618.00 m E	592333.00 m E	591641.00 m E	591578.00 m E	591324.00 m E	590736.00 m E	592774.00 m E
9518393.00 m N	9516057.00 m N	9518192.00 m N	9518435.00 m N	9518961.00 m N	9519069.00 m N	9518845.00 m N	9519712.00 m N

Jayze Gomes





# PREFEITURA DE BEBERIBE

Secretaria Municipal de Educação

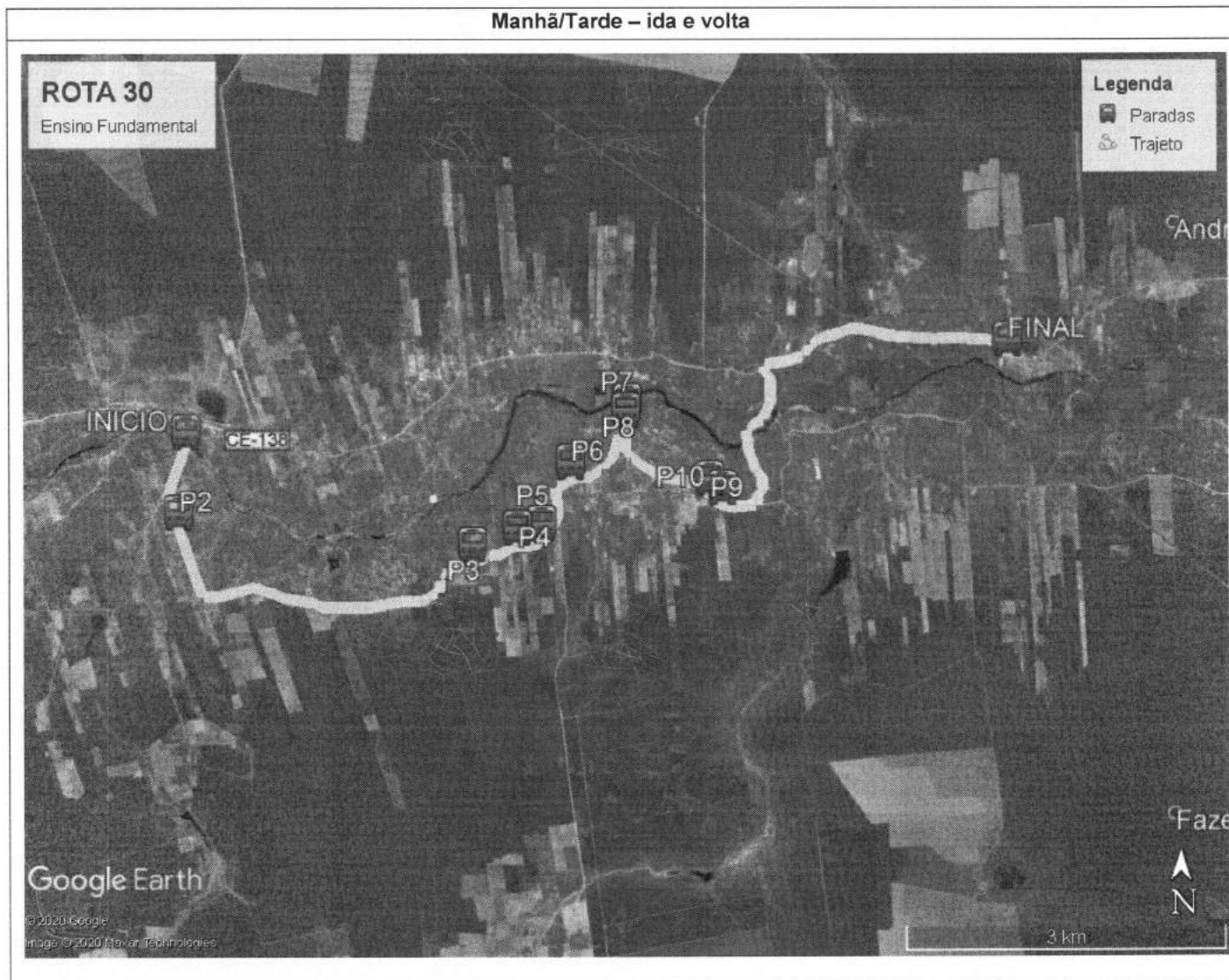


## ROTA - 30 / Ensino Fundamental

<b>Itinerário:</b>	Cerdo/Boavista/Capeira/Jatoba II/Andreza				
<b>Percurso:</b>	12,5 km	<b>Trecho pavimentado:</b>	0,0 km	<b>Trecho carroçável:</b>	12,5 km
<b>Percurso diário:</b>	50,0 km	<b>Turno:</b>	Manhã/Tarde		

	COORDENADAS UTM	COORDENADAS GEODÉSICA
<b>INICIO</b>	585019.00 m E	Latitude -4.352532°
	9518862.00 m N	Longitude -38.233783°
<b>FINAL</b>	592768.00 m E	Latitude -4.344751°
	9519714.00 m N	Longitude -38.163960°

### Manhã/Tarde – ida e volta



### Paradas para embarque e desembarque de alunos – coordenadas em UTM

INICIO	P2	P3	P4	P5	P6	P7	P8
585019.00 m E	584948.00 m E	587720.00 m E	588147.00 m E	588373.00 m E	588649.00 m E	589174.00 m E	589187.00 m E
9518862.00 m N	9518110.00 m N	9517807.00 m N	9517963.00 m N	9518004.00 m N	9518575.00 m N	9519061.00 m N	9519141.00 m N
P9	FINAL						
589961.00 m E	592768.00 m E						
9518422.00 m N	9519714.00 m N						

Jayce Gomes

*[Handwritten signature]*

*[Handwritten signature]*

*[Handwritten mark]*



# PREFEITURA DE BEBERIBE

Secretaria Municipal de Educação

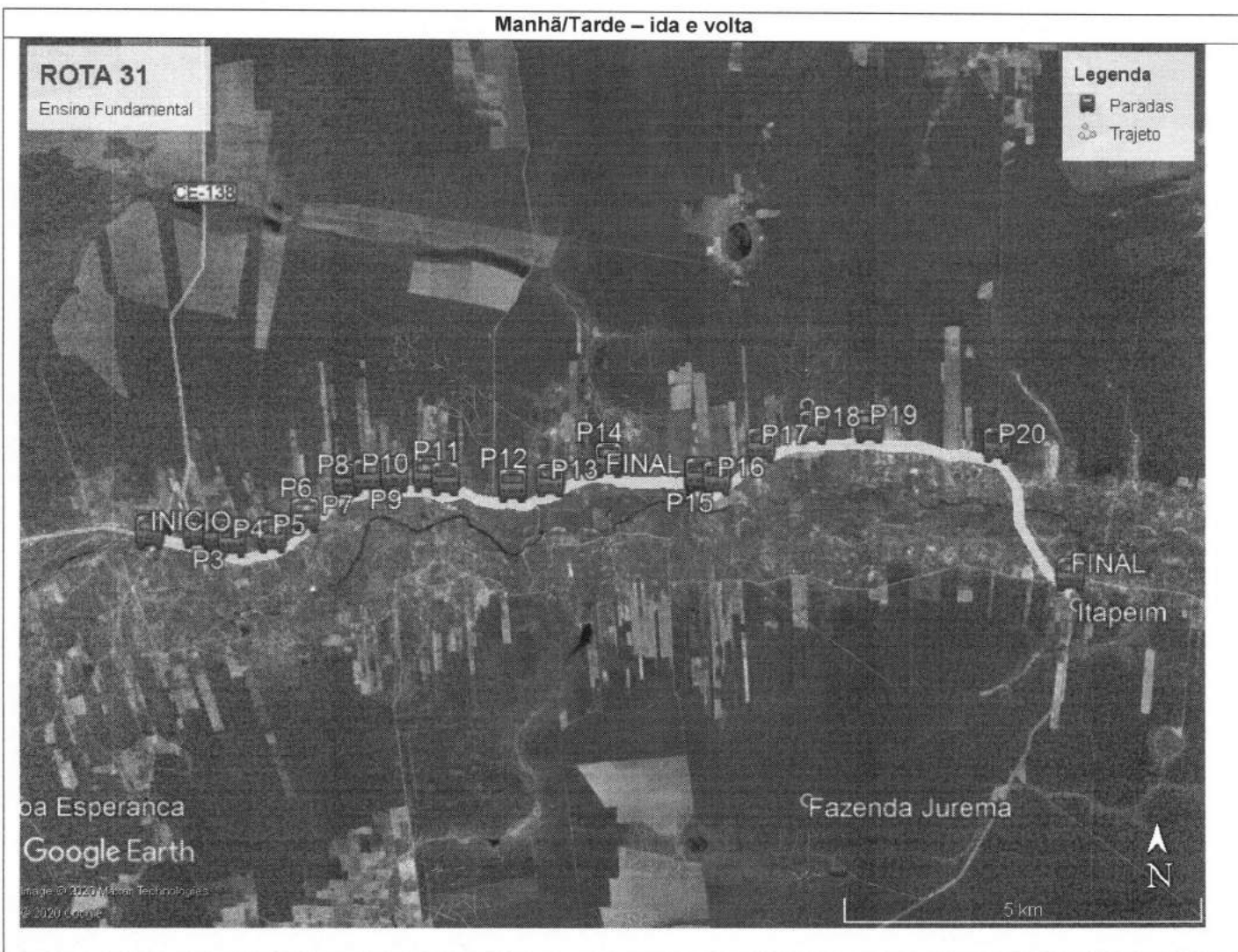


## ROTA – 31 / Ensino Fundamental

<b>Itinerário:</b>	Cedro/Lagoa do Mato/Andreza/Itapeim				
<b>Percurso:</b>	15,5 km	<b>Trecho pavimentado:</b>	2,3 km	<b>Trecho carroçável:</b>	13,2 km
<b>Percurso diário:</b>	62,0 km	<b>Turno:</b>	Manhã/Tarde		

	COORDENADAS UTM	COORDENADAS GEODÉSICA
<b>INICIO</b>	585067.00 m E	Latitude -4.351799°
	9518943.00 m N	Longitude -38.233351°
<b>FINAL</b>	597989.00 m E	Latitude -4.356945°
	9518360.00 m N	Longitude -38.116897°

### Manhã/Tarde – ida e volta



### Paradas para embarque e desembarque de alunos – coordenadas em UTM

Inicial	P2	P3	P4	P5	P6	P7	P8
585067.00 m E	585731.00 m E	586008.00 m E	586218.00 m E	586781.00 m E	587237.00 m E	587824.00 m E	588116.00 m E
9518943.00 m N	9518952.00 m N	9518910.00 m N	9518838.00 m N	9518897.00 m N	9519184.00 m N	9519678.00 m N	9519734.00 m N
P9	P10	P11	P12	P13	P14	P15	P16
588505.00 m E	588962.00 m E	589217.00 m E	590168.00 m E	590695.00 m E	591519.00 m E	592778.00 m E	593040.00 m E
9519757.00 m N	9519755.00 m N	9519698.00 m N	9519602.00 m N	9519677.00 m N	9519963.00 m N	9519717.00 m N	9519712.00 m N
P17	P18	P19	P20	FINAL			
593659.00 m E	594393.00 m E	595184.00 m E	596974.00 m E	597989.00 m E			
9520166.00 m N	9520415.00 m N	9520436.00 m N	9520177.00 m N	9518360.00 m N			

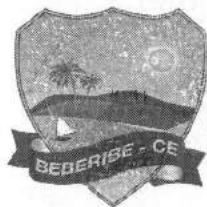
*Handwritten signature*

*Gejze Gomes*

*Handwritten signature*

*Handwritten initials*





# PREFEITURA DE BEBERIBE

Secretaria Municipal de Educação

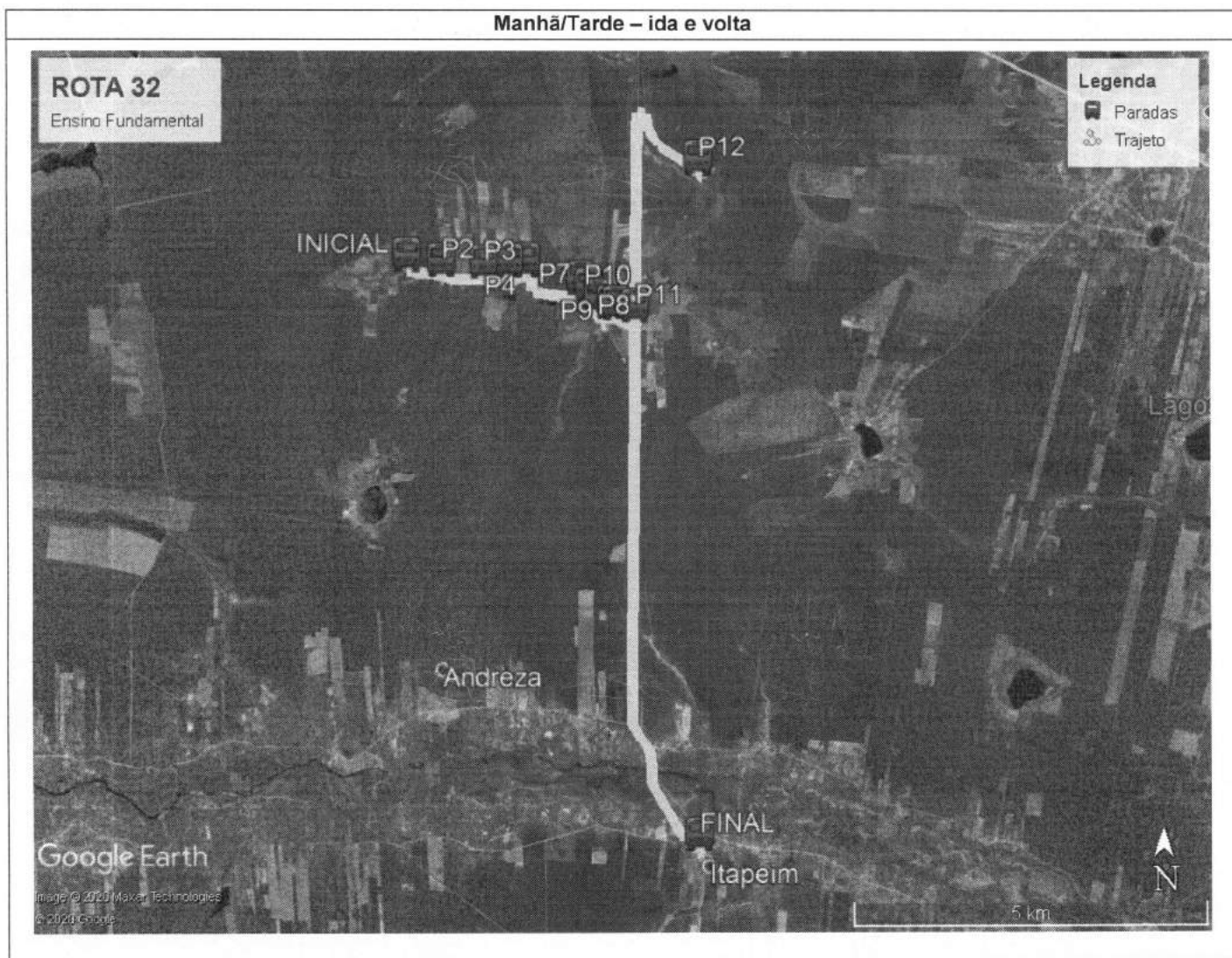


## ROTA – 32 / Ensino Fundamental

<b>Itinerário:</b>	Grossos/Córrego do Moreira/Birros/Itapeim				
<b>Trajetos:</b>	19,15 km	<b>Trecho pavimentado:</b>	14,2 km	<b>Trecho carroçável:</b>	4,95 km
<b>Percurso diário:</b>	76,6 km	<b>Turno:</b>	Manhã/Tarde		

	COORDENADAS UTM	COORDENADAS GEODÉSICA
<b>INICIO</b>	593835.00 m E	Latitude -4.282876°
	9526553.00 m N	Longitude -38.154413°
<b>FINAL</b>	597944.00 m E	Latitude -4.356728°
	9518384.03 m N	Longitude -38.117303°

### Manhã/Tarde – ida e volta



### Paradas para embarque e desembarque de alunos – coordenadas em UTM

Inicial	P2	P3	P4	P5	P6	P7	P8
593835.0 m E	594322.0 m E	594922.0 m E	595285.0 m E	595520.00 m E	596291.0 m E	596408.0 m E	596532.0 m E
9526553.0 m N	9526477.0 m N	9526449.0 m N	9526466.0 m N	9526479.0 m N	9526220.0 m N	9526122.0 m N	9525960.0 m N
P9	P10	P11	P12	FINAL			
596532.0 m E	596714.0 m E	596800.0 m E	597061.0 m E	597960.0 m E			
9525960.0 m N	9525881.0 m N	9525873.0 m N	9525830.0 m N	9527912.0 m N			

Luiz Gomes

*[Handwritten signature]*

*[Handwritten signature]*

*[Handwritten mark]*



# PREFEITURA DE BEBERIBE

Secretaria Municipal de Educação

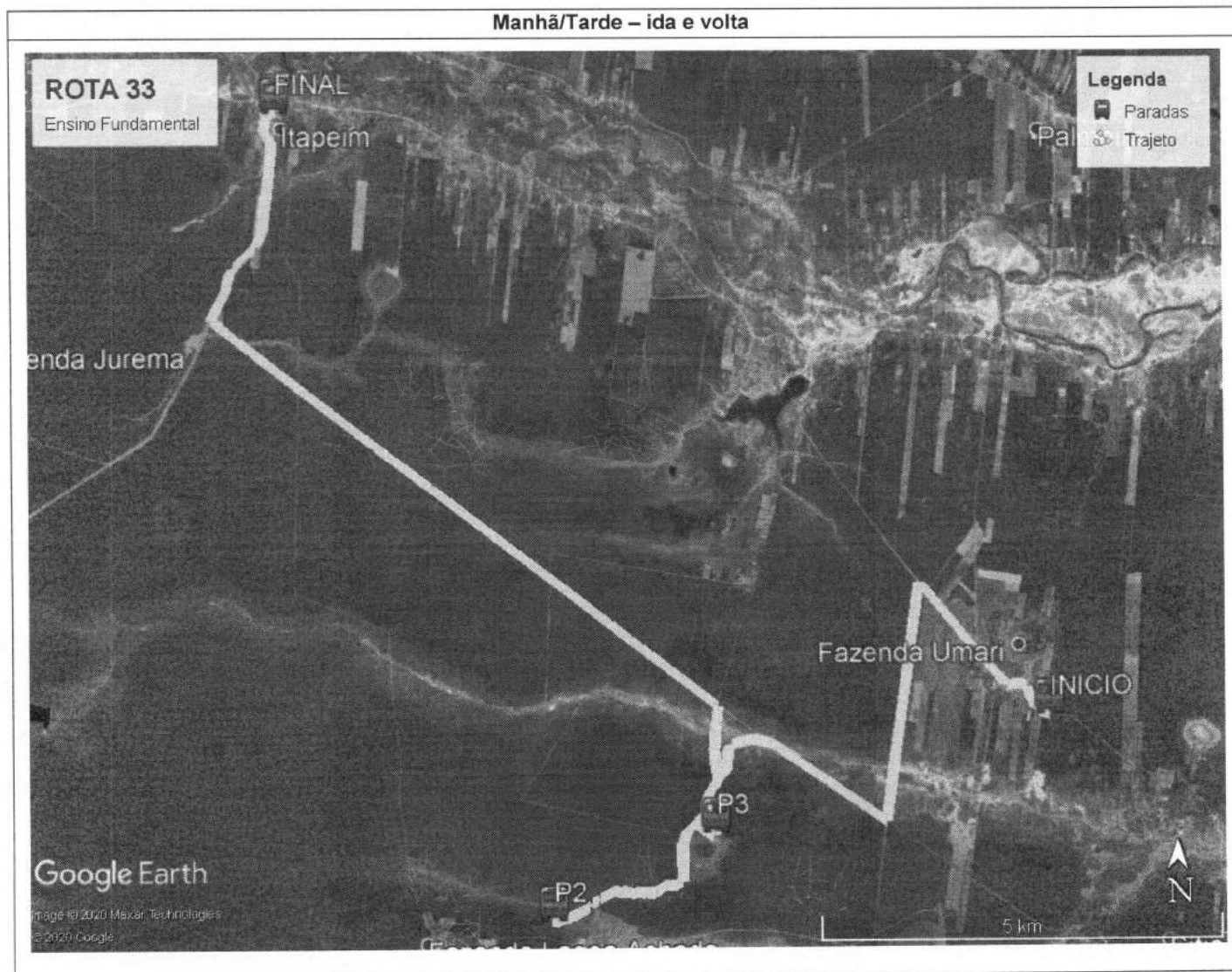


## ROTA - 33 / Ensino Fundamental

Itinerário:	Umari da Palmeira/Amarelas/Lagoa Achada/Itapeim				
Trajetos:	27,0 km	Trecho pavimentado:	3,0 km	Trecho carroçável:	24,0 km
Percurso diário:	81,0 km	Turno:	Manhã/Tarde		

	COORDENADAS UTM	COORDENADAS GEODÉSICA
INICIO	607628.00 m E	Latitude -4.424552°
	9510874.00 m N	Longitude -38.029949°
FINAL	598011.00 m E	Latitude -4.356927°
	9518362.00 m N	Longitude -38.116699°

### Manhã/Tarde - ida e volta



### Paradas para embarque e desembarque de alunos - coordenadas em UTM

Inicial	P2	P3	FINAL			
607628.00 m E	601432.00 m E	603469.00 m E	598011.00 m E			
9510874.00 m N	9508344.00 m N	9509419.00 m N	9518362.00 m N			

Jayce Gomes

*(Handwritten signature)*

*(Handwritten signature)*

*(Handwritten mark)*





# PREFEITURA DE BEBERIBE

Secretaria Municipal de Educação

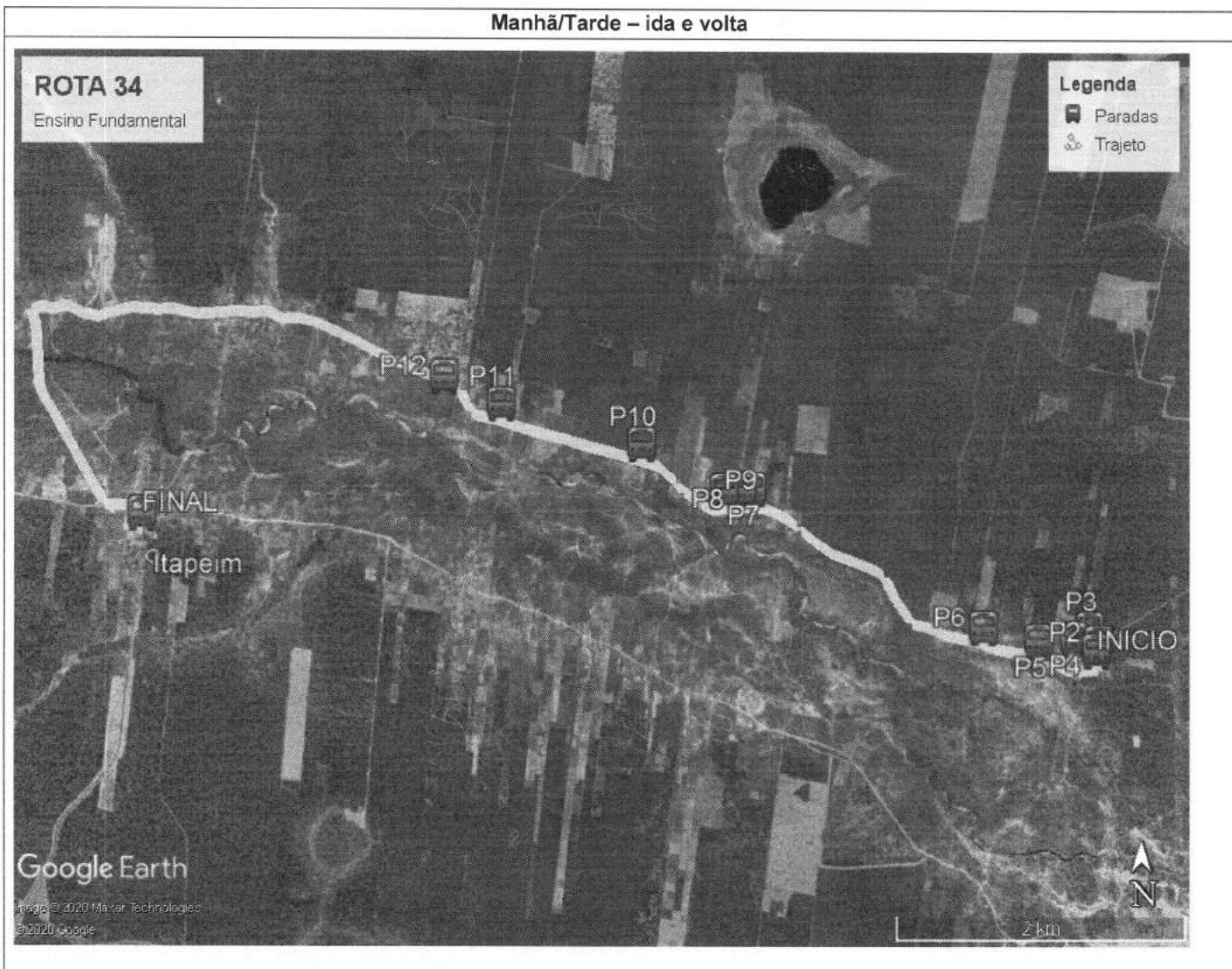


## ROTA – 34 / Ensino Fundamental

<b>Itinerário:</b>	Vazea Redonda/Vazea Alegre/Alto Alegre/Bom Sucesso/Passagem Real/Itapeim			
<b>Trajetos:</b>	10,7 km	<b>Trecho pavimentado:</b>	1,9 km	<b>Trecho carroçável:</b> 8,8 km
<b>Percurso diário:</b>	42,8 km	<b>Turno:</b>	Manhã/Tarde	

	COORDENADAS UTM	COORDENADAS GEODÉSICA
<b>INICIO</b>	604621.43 m E	Latitude -4.365473°
	9517409.14 m N	Longitude -38.057119°
<b>FINAL</b>	598007.00 m E	Latitude -4.357053°
	9518348.00 m N	Longitude -38.116735°

### Manhã/Tarde – ida e volta



### Paradas para embarque e desembarque de alunos – coordenadas em UTM

Inicial	P2	P3	P4	P5	P6	P7	P8
604621.00 m E	604636.00 m E	604573.54 m E	604462.00 m E	604222.00 m E	603839.62 m E	602240.00 m E	602169.00 m E
9517409.00 m N	9517465.00 m N	9517560.15 m N	9517490.00 m N	9517475.00 m N	9517565.97 m N	9518510.00 m N	9518508.00 m N
P9	P10	P11	P12	FINAL			
602044.00 m E	601472.92 m E	600499.00 m E	600101.00 m E	598007.00 m E			
9518501.00 m N	9518815.19 m N	9519089.00 m N	9519272.00 m N	9518348.00 m N			

fayee Gomes

(Ainda)

Thiago Pinheiro

CS



# PREFEITURA DE BEBERIBE

Secretaria Municipal de Educação



## ROTA - 35 / Ensino Fundamental

<b>Itinerário:</b>	Umari da Palmeira/Vazea da Serra/Arataka/Itapeim				
<b>Trajetos:</b>	15,3 km	<b>Trecho pavimentado:</b>	0,0 km	<b>Trecho carroçável:</b>	15,3 km
<b>Percurso diário:</b>	61,2 km	<b>Turno:</b>	Manhã/Tarde		

	COORDENADAS UTM	COORDENADAS GEODÉSICA
<b>INICIO</b>	607131.00 m E	Latitude -4.406805°
	9511243.00 m N	Longitude -38.058511°
<b>FINAL</b>	598003.00 m E	Latitude -4.231398°
	9518349.00 m N	Longitude -38.121570°

### Manhã/Tarde – ida e volta



Paradas para embarque e desembarque de alunos – coordenadas em UTM							
Inicial	P2	P3	P4	P5	P6	P7	P8
607131.00 m E	606914.00 m E	605710.00 m E	604560.00 m E	604470.00 m E	603813.00 m E	601924.00 m E	601776.00 m E
9511243.00 m N	9511432.00 m N	9515555.00 m N	9515315.00 m N	9515438.00 m N	9515933.00 m N	9517228.00 m N	9517262.00 m N
P9	P10	P11	P12	P13	FINAL		
601202.00 m E	600968.00 m E	600759.00 m E	600514.00 m E	600225.00 m E	598003.00 m E		
9517584.00 m N	9517691.00 m N	9517787.00 m N	9517875.00 m N	9518006.00 m N	9518349.00 m N		

Joyce Gomes

Paula

Thiago Pinheiro

CMO