

PREFEITURA DE BEBERIBE

Secretaria Municipal de Educação

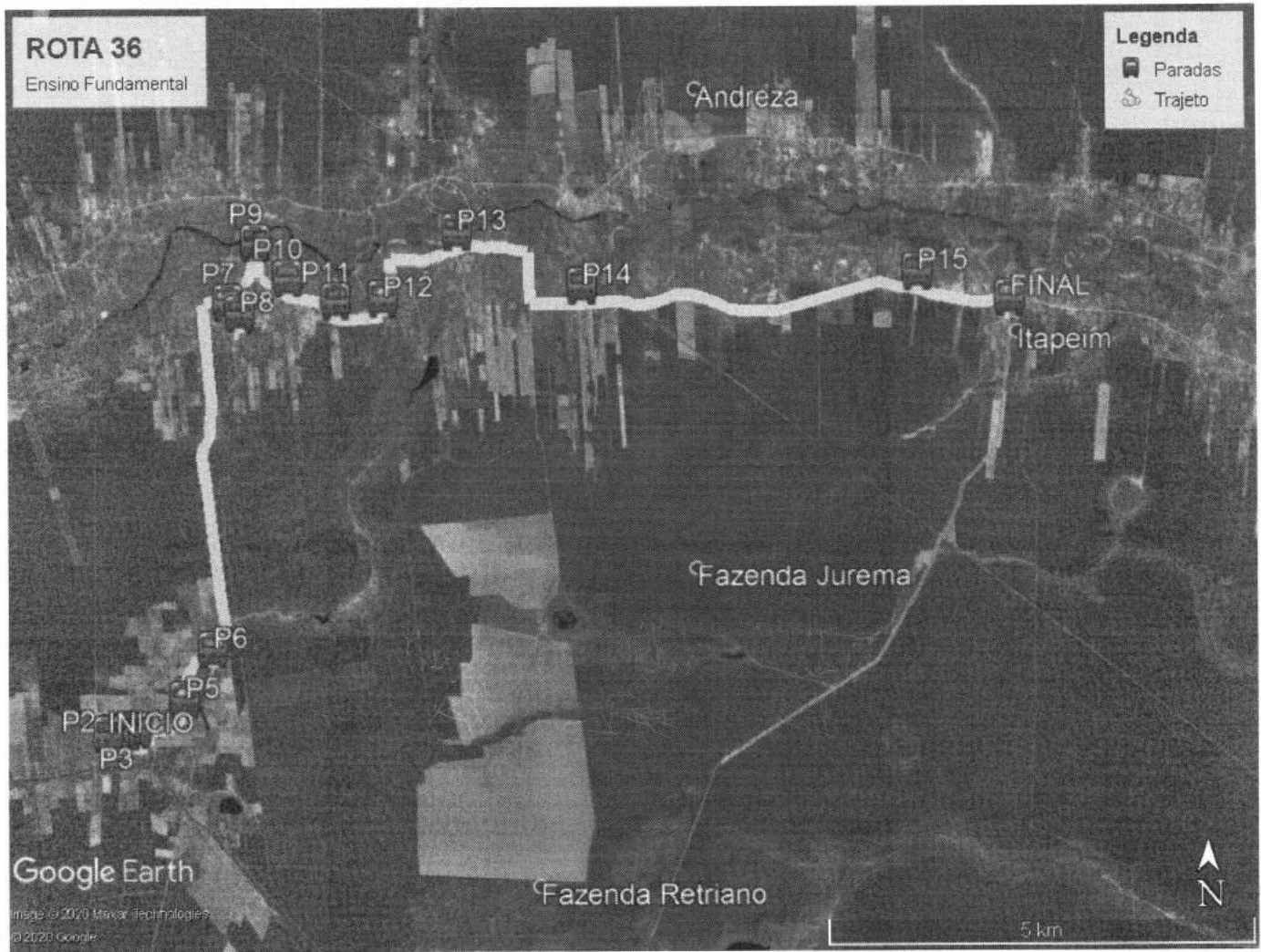


ROTA - 36 / Ensino Fundamental

Itinerário:	Assentamento Murici/Baxio de Santa Luzia/Jatoba II/Itapeim				
Percurso:	19,0 km	Trecho pavimentado:	0,0 km	Trecho carroçável:	19,0 km
Percurso diário:	76,0 km	Turno:	Manhã/Tarde		

	COORDENADAS UTM	COORDENADAS GEODÉSICA
INICIO	587377.00 m E	Latitude -4.402706°
	9513313.00 m N	Longitude -38.212481°
FINAL	598006.00 m E	Latitude -4.357062°
	9518347.00 m N	Longitude -38.116744°

Manhã/Tarde – ida e volta



Paradas para embarque e desembarque de alunos – coordenadas em UTM

INICIO	P2	P3	P4	P5	P6	P7	P8
587377.00 m E	587454.00 m E	587584.00 m E	587710.00 m E	588282.00 m E	588613.00 m E	588807.00 m E	588945.00 m E
9513313.00 m N	9513328.00 m N	9513348.00 m N	9513362.00 m N	9513714.00 m N	9514296.00 m N	9518317.00 m N	9518189.00 m N
P9	P10	P11	P12	P13	P14	P15	P16
589130.00 m E	589507.00 m E	590073.00 m E	590631.00 m E	591507.00 m E	592977.00 m E	596923.00 m E	598006.00 m E
9519008.00 m N	9518596.00 m N	9518330.00 m N	9518360.00 m N	9519129.00 m N	9518499.00 m N	9518653.00 m N	9518347.00 m N

João Gomes

Alinda

João Antônio

cc



PREFEITURA DE BEBERIBE

Secretaria Municipal de Educação



ROTA - 37 / Ensino Fundamental

Itinerário:	Vazea da Serra/Alto das Caraubas/Itapeim				
Percurso:	6,0 km	Trecho pavimentado:	0,0 km	Trecho carroçável:	6,0 km
Percurso diário:	24,0 km	Turno:	Manhã/Tarde		

	COORDENADAS UTM	COORDENADAS GEODÉSICA
INICIO	601957.00 m E	Latitude -4.367820°
	9517153.00 m N	Longitude -38.081126°
FINAL	598010.00 m E	Latitude -4.356927°
	9518362.00 m N	Longitude -38.116708°

Manhã/Tarde - ida e volta



Paradas para embarque e desembarque de alunos - coordenadas em UTM

INICIO	P2	P3	FINAL			
601957.00 m E	601066.00 m E	600433.00 m E	598010.00 m E			
9517153.00 m N	9517637.00 m N	9517387.00 m N	9518362.00 m N			

Handwritten signature

Handwritten signature: Joyce Gomes

Handwritten signature: Alinda

Handwritten initials: CB



PREFEITURA DE BEBERIBE

Secretaria Municipal de Educação



ROTA - 38 / Ensino Fundamental

Itinerário:	Pe da Serra/Vazea da Serra				
Percurso:	3,0 km	Trecho pavimentado:	0,0 km	Trecho carroçável:	3,0 km
Percurso diário:	12,0 km	Turno:	Manhã/Tarde		

	COORDENADAS UTM	COORDENADAS GEODÉSICA
INICIO	603829.00 m E	Latitude -4.407274°
	9512789.00 m N	Longitude -38.064208°
FINAL	604519.00 m E	Latitude -4.384806°
	9515272.00 m N	Longitude -38.058017°

Manhã/Tarde - ida e volta



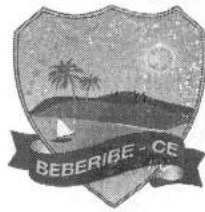
Paradas para embarque e desembarque de alunos - coordenadas em UTM

INICIO	P2	P3	FINAL			
603829.00 m E	604513.00 m E	604558.00 m E	604519.00 m E			
9512789.00 m N	9514149.00 m N	9514462.00 m S	9515272.00 m N			

Handwritten signature: Aiuda

Handwritten signature: Joyce Gomes

Handwritten signature: Jhonatan



PREFEITURA DE BEBERIBE

Secretaria Municipal de Educação

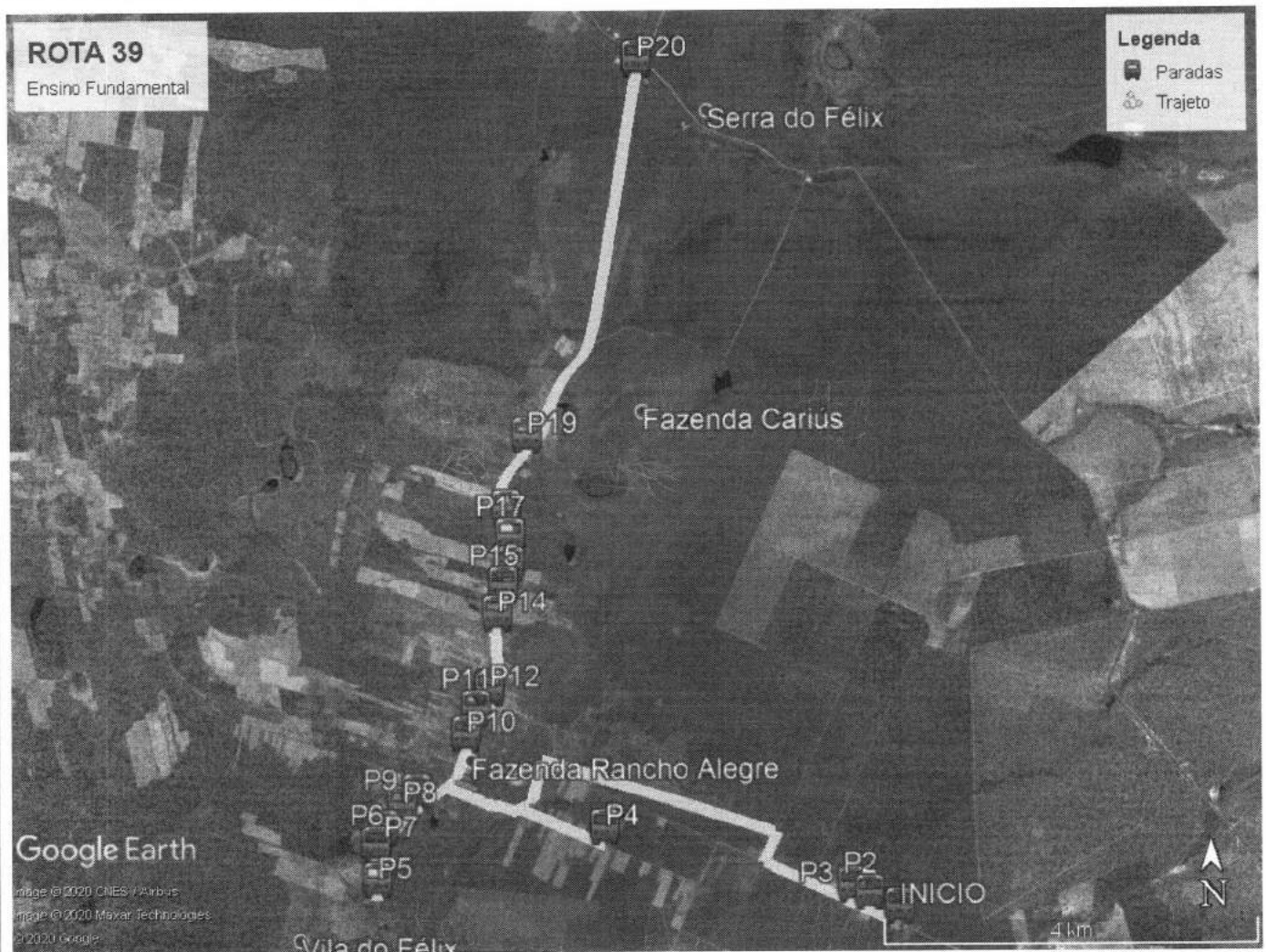


ROTA – 39 / Ensino Fundamental

Itinerário:	Assentamento Santa Luzia/Massaranduba/Serra do Félix/Fazenda Monarca/Ponte				
Trajetos:	28,1 km	Trecho pavimentado:	15,5 km	Trecho carroçável:	12,6 km
Percurso diário:	100,3 km	Turno:	Manhã/Tarde		

	COORDENADAS UTM	COORDENADAS GEODÉSICA
INICIO	595178.00 m E	Latitude -4.532561°
	9498949.00 m N	Longitude -38.142026°
FINAL	590793.98 m E	Latitude -4.511539°
	9501278.04 m N	Longitude -38.181566°

Manhã/Tarde – ida e volta



Paradas para embarque e desembarque de alunos – coordenadas em UTM

Inicial	P2	P3	P4	P5	P6	P7	P8
595178.00 m E	594857.00 m E	594675.00 m E	592024.66 m E	589585.00 m E	589570.00 m E	589653.00 m E	589854.56 m E
9498949.00 m N	9499098.00 m N	9499181.00 m N	9499811.62 m N	9499257.00 m N	9499631.00 m N	9499805.00 m N	9500056.15 m N
P9	P10	P11	P12	P13	P14	P15	P16
590008.00 m E	590541.00 m E	590649.00 m E	590794.00 m E	590885.00 m E	590885.00 m E	590954.00 m E	591018.00 m E
9500192.00 m N	9500800.00 m N	9501067.00 m N	9501278.00 m N	9502066.00 m N	9502066.00 m N	9502374.00 m N	9502590.00 m S
P17	P18	P19	P20	FINAL			
591025.00 m E	590988.00 m E	591212.00 m E	592422.81 m E	590793.98 m E			
9502891.00 m N	9503189.00 m N	9503955.00 m N	9507932.98 m N	9501278.04 m N			

foyer Gomes

Arinda

Thomaz Pinheiro

CB



PREFEITURA DE BEBERIBE

Secretaria Municipal de Educação



ROTA – 40 / Educação Infantil

Itinerário:	Assentamento Santa Luzia/Caiçara/Boqueirão dos Pereiras/Serra do Felix				
Trajetos:	12,0 km	Trecho pavimentado:	2,5 km	Trecho carroçável:	9,5 km
Percurso diário:	48,0 km		Turno:	Manhã/Tarde	

	COORDENADAS UTM	COORDENADAS GEODÉSICA
INICIO	593030.00 m E	Latitude -4.528613°
	9499388.00 m N	Longitude -38.161392°
FINAL	590892.00 m E	Latitude -4.508065°
	9501662.00 m N	Longitude -38.180686°

Manhã/Tarde – ida e volta



Paradas para embarque e desembarque de alunos – coordenadas em UTM

Inicial	P2	P3	P4	P5	P6	P7	P8
593030.00 m E	592089.00 m E	591706.00 m E	590497.00 m E	590626.00 m E	590816.00 m E	589798.00 m E	590280.00 m E
9499388.00 m N	9499772.00 m N	9499931.67 m N	9500646.87 m N	9501014.00 m N	9501303.00 m N	9502016.38 m N	9501838.00 m S
P9	P10	P11	FINAL				
590563.00 m E	589296.00 m E	590875.00 m E	590892.00 m E				
9501731.00 m N	9503466.13 m N	9502166.00 m N	9501662.00 m N				

Thomaz Pinheiro

Luize Gomes

Dianda



PREFEITURA DE BEBERIBE

Secretaria Municipal de Educação

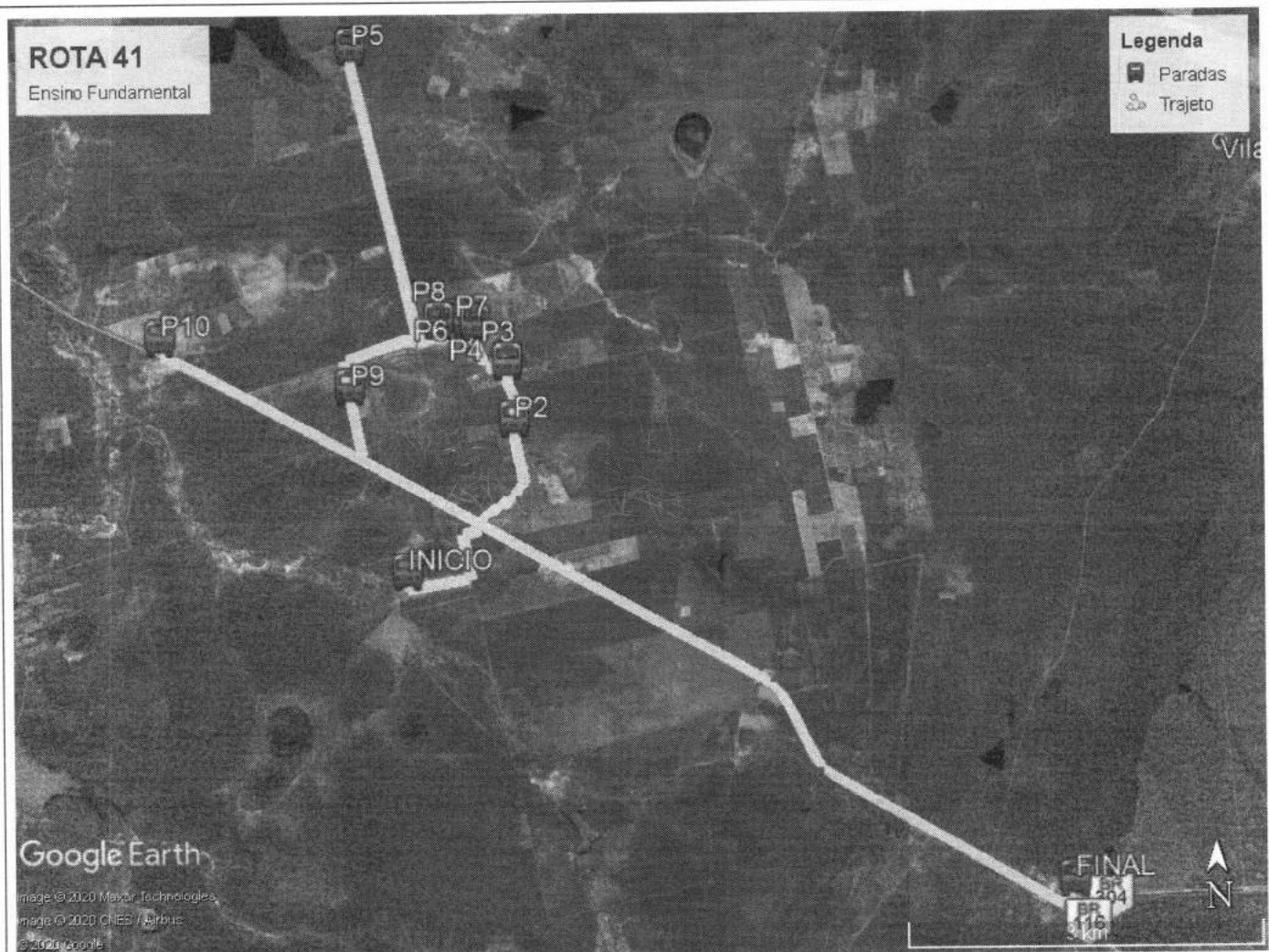


ROTA - 41 / Ensino Fundamental

Itinerário:	Lagoa Grades/Bentinhos I/Bentinhos II/Palestina/Boqueirão do Cesario				
Trajetos:	21,1 km	Trecho pavimentado:	11,1 km	Trecho carroçável:	10,0 km
Percurso diário:	100,5 km	Turno:	Manhã/Tarde/Noite		

	COORDENADAS UTM	COORDENADAS GEODÉSICA
INICIO	581853.00 m E	Latitude -4.567412°
	9495111.00 m N	Longitude -38.262100°
FINAL	587469.00 m E	Latitude -4.590869°
	9492512.00 m N	Longitude -38.211450°

Manhã/Tarde/Noite - ida e volta



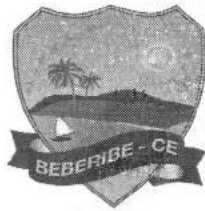
Paradas para embarque e desembarque de alunos - coordenadas em UTM

Inicial	P2	P3	P4	P5	P6	P7	P8
581853.00 m E	582771.00 m E	582720.00 m E	582446.00 m E	581409.00 m E	582379.00 m E	582273.00 m E	582136.00 m E
9495111.00 m N	9496388.00 m N	9496875.00 m N	9497192.00 m N	9499523.00 m N	9497212.00 m N	9497234.00 m N	9497212.00 m N
P9	P10	FINAL					
581375.00 m E	579767.00 m E	587469.00 m E					
9496664.00 m S	9497087.00 m S	9492512.00 m N					

Thiago Pinheiro

Luiza Gomes

Quinda



PREFEITURA DE BEBERIBE

Secretaria Municipal de Educação

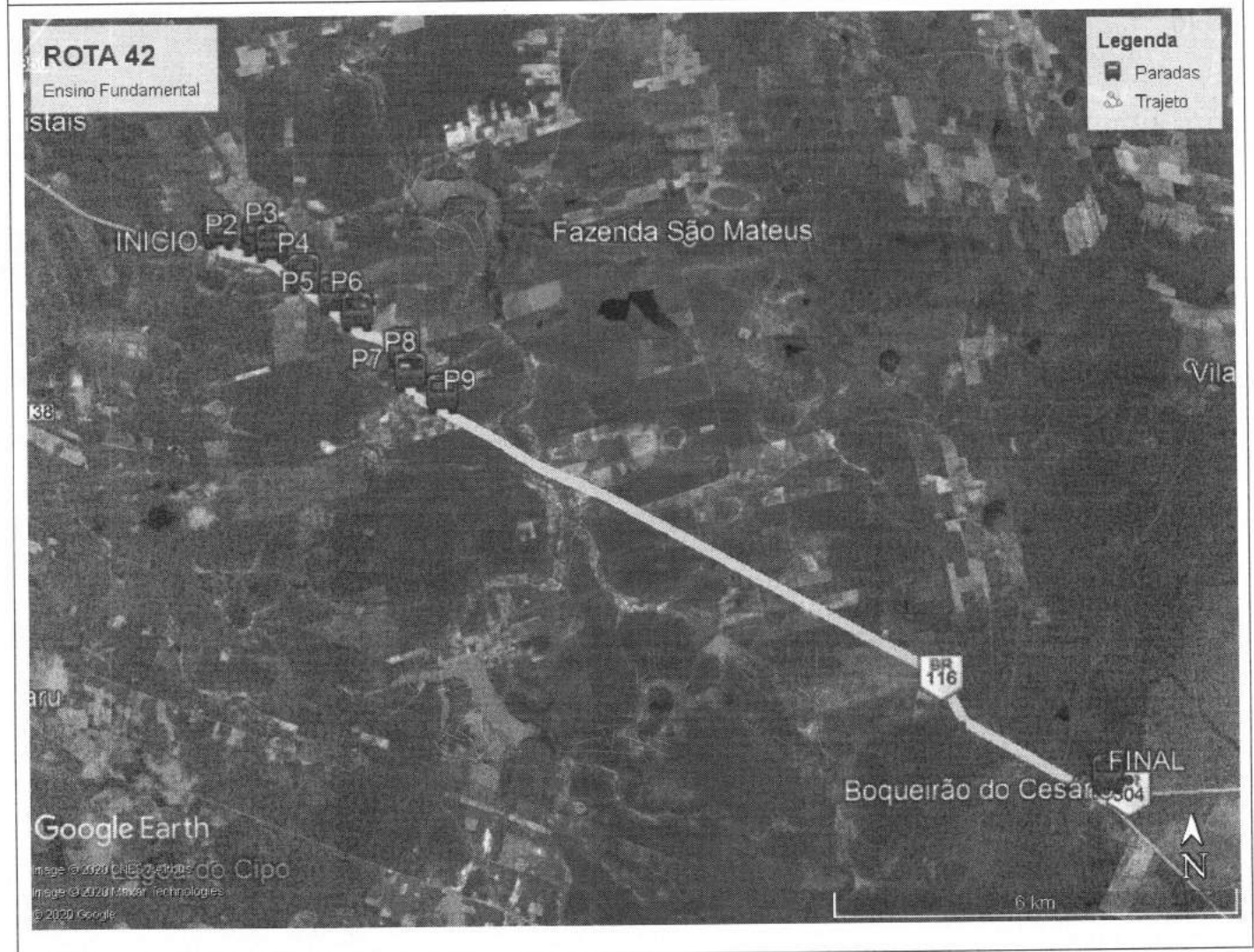


ROTA - 42 / Ensino Fundamental

Itinerário:	Riacho da Areia/Tapuio/Açude Novo/Tanques/Boqueirão do Cesario		
Percurso:	16,0 km	Trecho pavimentado:	16,0 km
		Trecho carroçável:	0,0 km
Percurso diário:	64,0 km	Turno:	Manhã/Tarde

	COORDENADAS UTM	COORDENADAS GEODÉSICA
INICIO	574326.17 m E	Latitude -4.517555°
	9500633.88 m N	Longitude -38.330165°
FINAL	587458.61 m E	Latitude -4.590951°
	9492502.86 m N	Longitude -38.211543°

Manhã/Tarde - ida e volta



Paradas para embarque e desembarque de alunos - coordenadas em UTM

INICIO	P2	P3	P4	P5	P6	P7	P8
574326.17 m E	574904.18 m E	575114.00 m E	575592.00 m E	576047.00 m E	576374.00 m E	577073.00 m E	577161.00 m E
9500633.88 m N	9500464.02 m N	9500428.00 m N	9499982.00 m N	9499657.00 m N	9499414.00 m N	9498879.00 m N	9498520.00 m N
P9	FINAL						
577637.00 m E	587458.61 m E						
9498197.00 m N	9492502.86 m N						

Thiago Pinheiro

Foyce Gomes

Quinda



PREFEITURA DE BEBERIBE

Secretaria Municipal de Educação

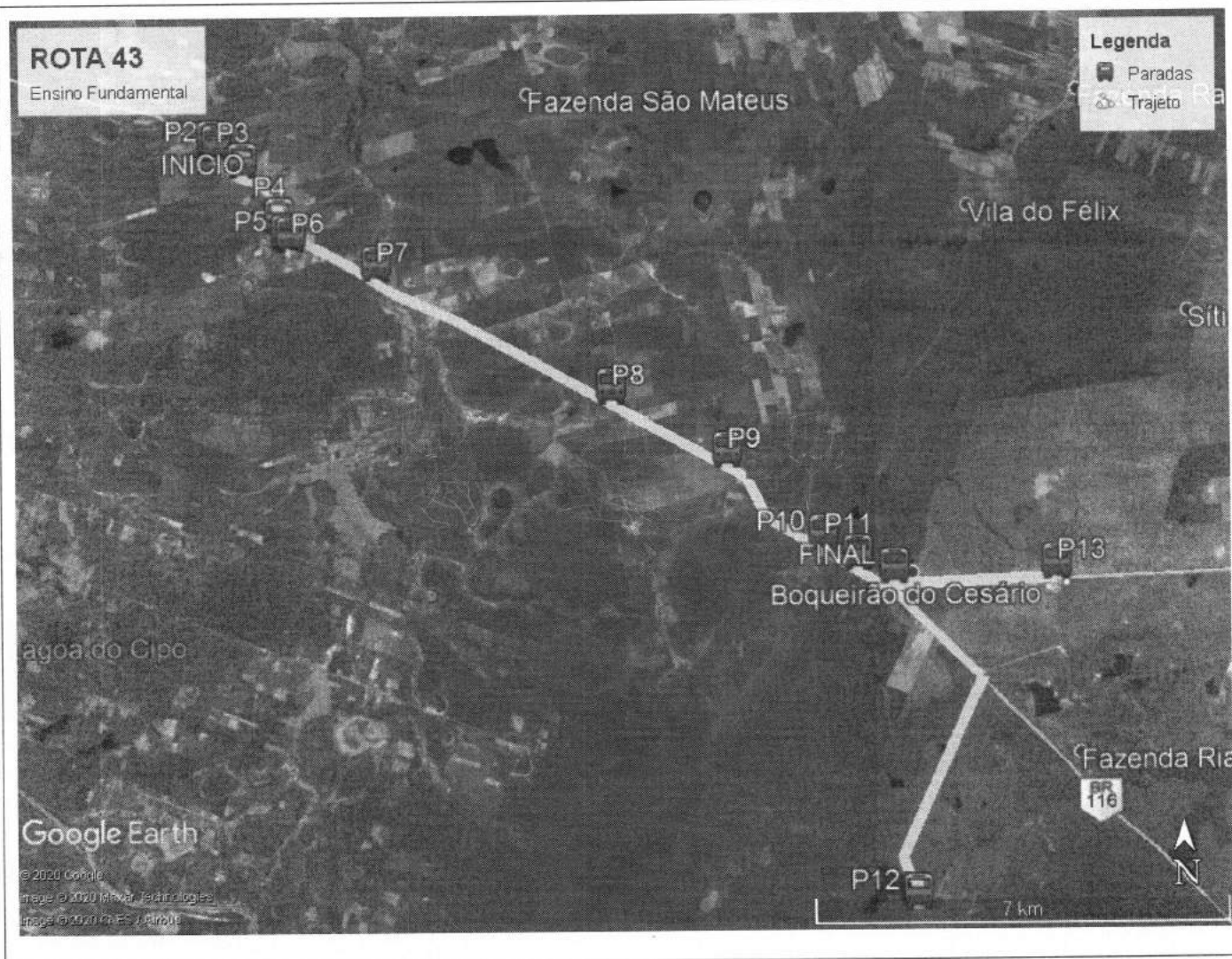


ROTA - 43 / Ensino Fundamental

Itinerário:	Tapuio/Assentamento Terra Viva/Boqueirão do Cesario/Fazenda Futuro/Boqueirão do Cesario/Jacaju/Boqueirão				
Percurso:	44,0 km	Trecho pavimentado:	33,5 km	Trecho carroçável:	10,5 km
Percurso diário:	176,0 km	Turno:	Manhã/Tarde		

	COORDENADAS UTM	COORDENADAS GEODÉSICA
INICIO	575989.00 m E	Latitude -4.482238°
	9499733.00 m N	Longitude-38.059247°
FINAL	587466.00 m E	Latitude -4.590860°
	9492513.00 m N	Longitude-38.211477°

Manhã/Tarde – ida e volta



Paradas para embarque e desembarque de alunos – coordenadas em UTM

INICIO	P2	P3	P4	P5	P6	P7	P8
575989.00 m E	576075.00 m E	576512.00 m E	577121.00 m E	577230.00 m E	577311.00 m E	578752.00 m E	582718.00 m E
9499733.00 m N	9499664.00 m N	9499357.00 m N	9498438.00 m N	9498160.00 m N	9498117.00 m N	9497615.00 m N	9495526.00 m N
P9	P10	P11	P12	P13	FINAL		
584661.00 m E	586278.00 m E	586849.00 m E	587823.00 m E	590189.00 m E	587466.00 m E		
9494463.00 m N	9493076.00 m N	9492741.00 m N	9487047.00 m S	9492571.00 m N	9492513.00 m N		

Tamara Pinheiro

foyer Gomes

Alinda



PREFEITURA DE BEBERIBE

Secretaria Municipal de Educação

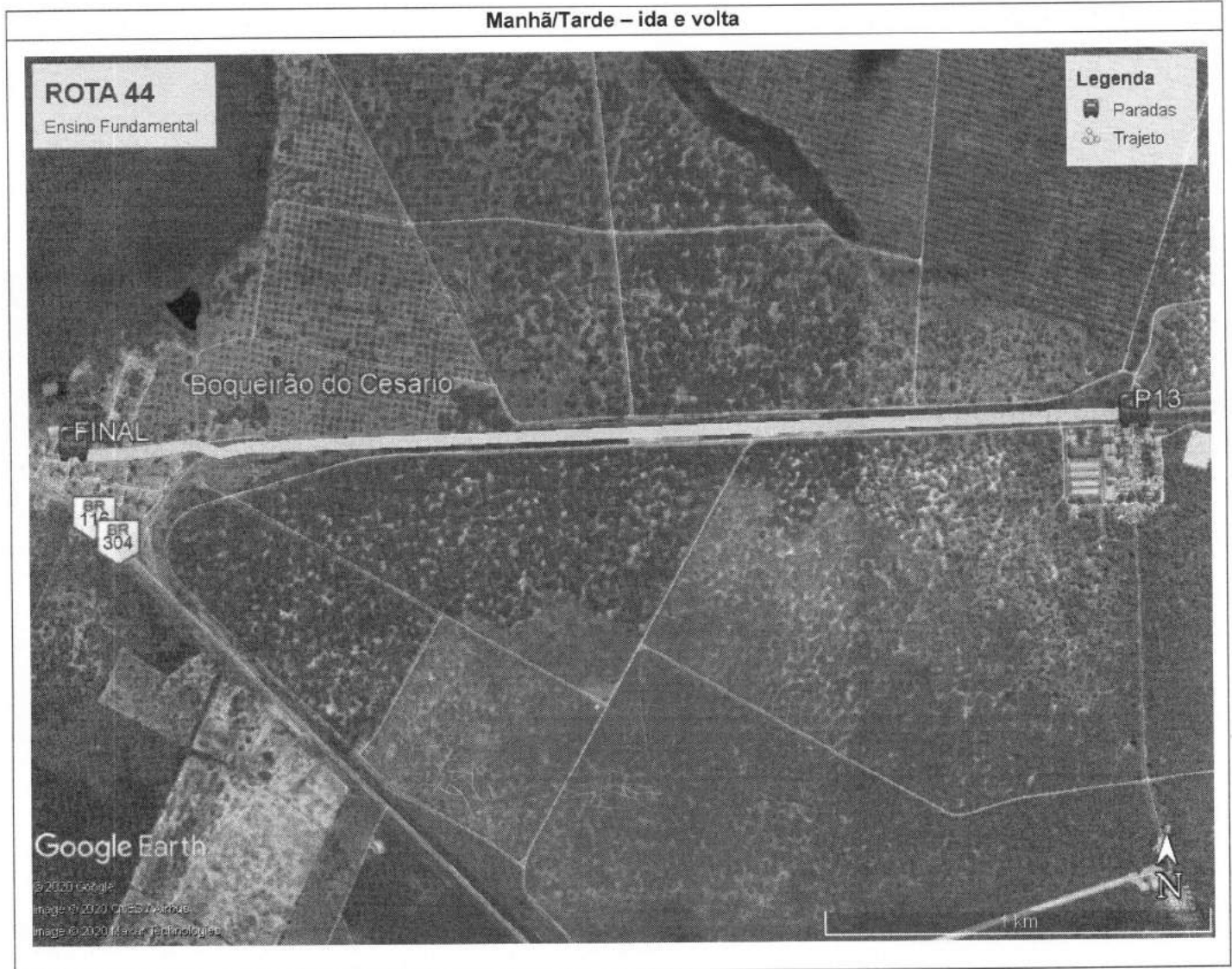


ROTA - 44 / Ensino Fundamental

Itinerário:	Fazenda Jacaju/Boqueirão do Cesario		
Percurso:	3,0 km	Trecho pavimentado:	3,0 km
		Trecho carroçável:	0,0 km
Percurso diário:	12,0 km	Turno:	Manhã/Tarde

	COORDENADAS UTM	COORDENADAS GEODÉSICA
INICIO	590189.00 m E	Latitude -4.590307°
	9492571.00 m N	Longitude -38.186931°
FINAL	587458.00 m E	Latitude -4.590932°
	9492505.00 m N	Longitude -38.211549°

Manhã/Tarde – ida e volta



Paradas para embarque e desembarque de alunos – coordenadas em UTM

INICIO	FINAL				
590189.00 m E	587458.00 m E				
9492571.00 m N	9492505.00 m N				

Antonio Pinheiro

Luiza Gomes

Quinda



PREFEITURA DE BEBERIBE

Secretaria Municipal de Educação

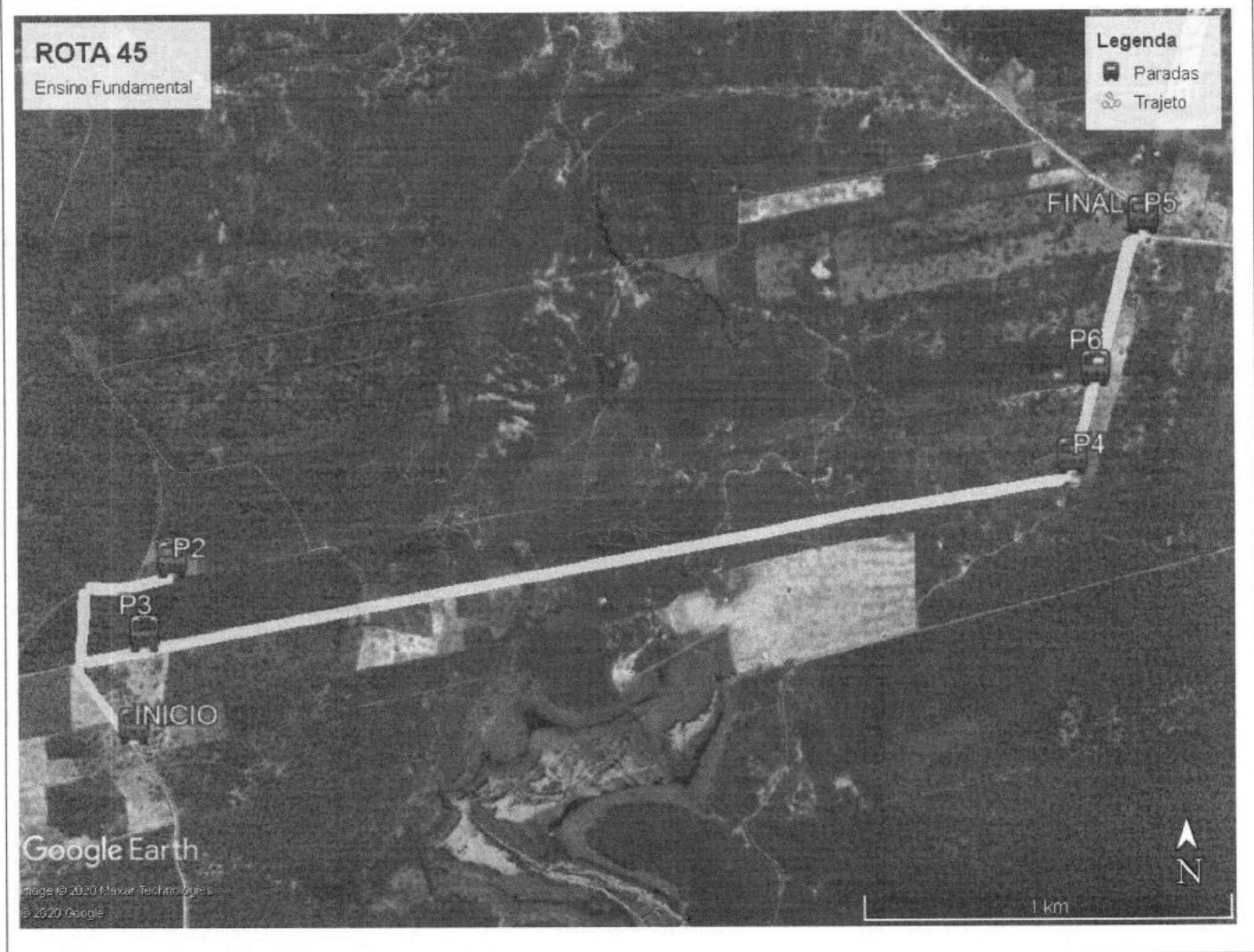


ROTA - 45 / Ensino Fundamental

Itinerário:	Comunidade do Felix/Estrada Lagoa Queimada a Grossos dos Paulino				
Trajetos:	4,7 km	Trecho pavimentado:	0,0 km	Trecho carroçável:	4,7 km
Percurso diário:	21,6 km	Turno:	Manhã/Tarde		

	COORDENADAS UTM	COORDENADAS GEODÉSICA
INICIO	575299.00 m E	Latitude -4.490814°
	9503585.00 m N	Longitude -38.321253°
FINAL	578062.00 m E	Latitude -4.478406°
	9504954.00 m N	Longitude -38.296360°

Manhã/Tarde – ida e volta



Paradas para embarque e desembarque de alunos – coordenadas em UTM

Inicial	P2	P3	P4	FINAL
575299.00 m E	575406.00 m E	575330.00 m E	577865.00 m E	578062.00 m E
9503585.00 m N	9504036.00 m N	9503836.00 m N	9504307.00 m N	9504954.00 m N

Thiago Pinheiro

Fayze Gomes

Alinda

[Signature]



PREFEITURA DE BEBERIBE

Secretaria Municipal de Educação

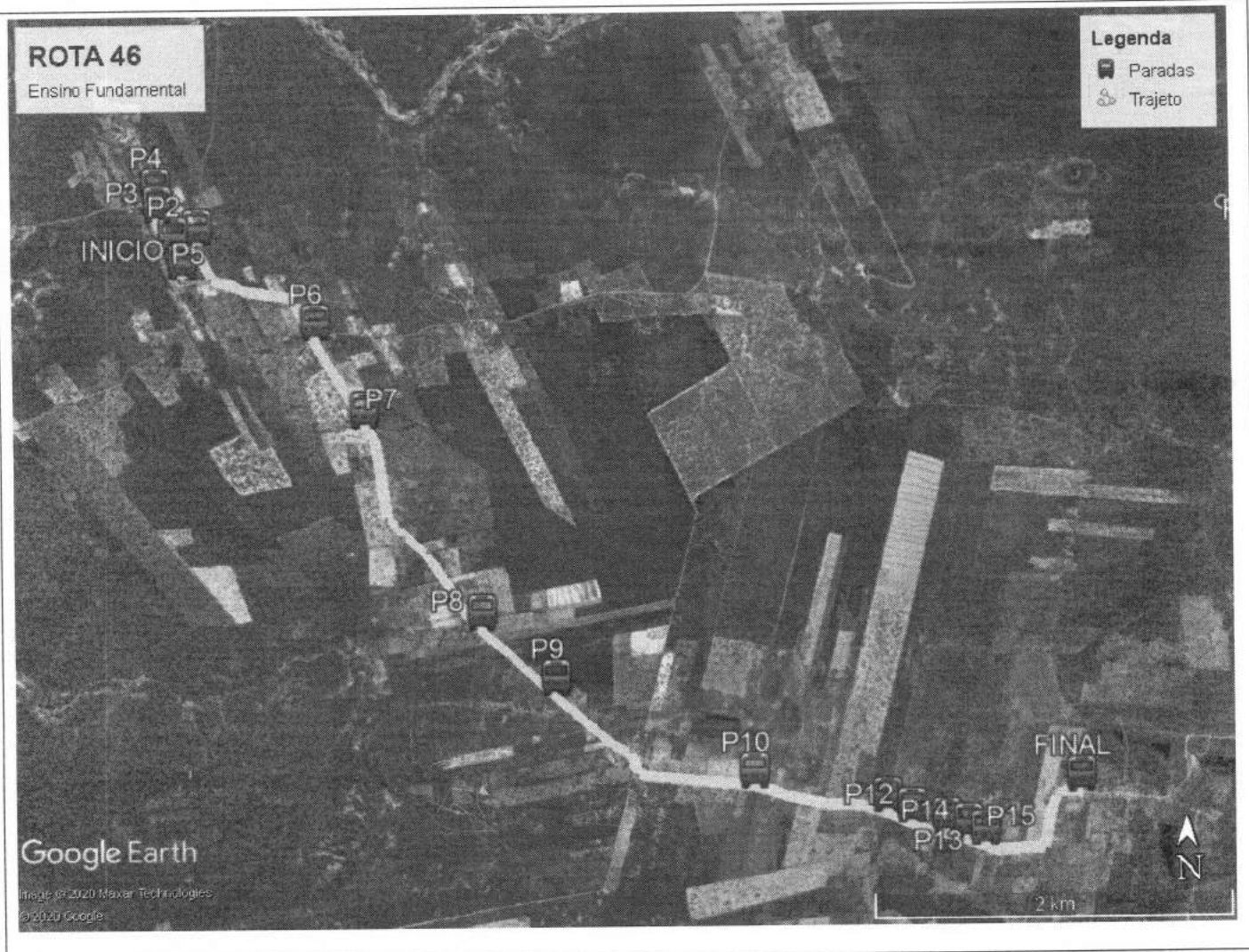


ROTA – 46 / Ensino Fundamental

Itinerário:	Alto Alegre do Davi/Grossos dos Paulinos/Lagoa Queimada				
Trajetos:	7,7 km	Trecho pavimentado:	0,0 km	Trecho carroçável:	7,7 km
Percurso diário:	30,8 km	Turno:	Manhã/Tarde		

	COORDENADAS UTM	COORDENADAS GEODÉSICA
INICIO	575535.08 m E	Latitude -4.453389°
	9507721.88 m N	Longitude -38.319159°
FINAL	580535.06 m E	Latitude -4.479505°
	9504830.11 m N	Longitude -38.274068°

Manhã/Tarde – ida e volta



Paradas para embarque e desembarque de alunos – coordenadas em UTM

Inicial	P2	P3	P4	P5	P6	P7	P8
575535.08 m E	575483.00 m E	575397.00 m E	575388.00 m E	575617.37 m E	576273.00 m E	576544.00 m E	577192.00 m E
9507721.88 m N	9507867.00 m N	9508040.00 m N	9508138.00 m N	9507910.19 m N	9507370.00 m N	9506878.00 m N	9505750.00 m N
P9	P10	P11	P12	P13	P14	P15	FINAL
577604.00 m E	578710.00 m E	579454.00 m E	579590.00 m E	579781.00 m E	579902.00 m E	579996.00 m E	580535.06 m E
9505385.00 m N	9504865.00 m N	9504722.00 m N	9504661.00 m S	9504604.00 m N	9504570.00 m N	9504530.00 m N	9504830.11 m N

João Pinheiro

Foyce Gomes

André



PREFEITURA DE BEBERIBE

Secretaria Municipal de Educação



ROTA - 47 / Ensino Fundamental

Itinerário:	Assentamento de Santa Maria/Nova Morada/Lagoa Queimada				
Trajetos:	11,6 km	Trecho pavimentado:	0,0 km	Trecho carroçável:	11,6 km
Percurso diário:	76,6 km	Turno:	Manhã/Tarde		

	COORDENADAS UTM	COORDENADAS GEODÉSICA
INICIO	577956.00 m E	Latitude -4.504189°
	9502104.00 m N	Longitude -38.297291°
FINAL	580545.00 m E	Latitude -4.479506°
	9504830.00 m N	Longitude -38.273979°

Manhã - ida e volta



Paradas para embarque e desembarque de alunos - coordenadas em UTM

Inicial	P2	P3	P4	P5	P6	P7	P8
577956.00 m E	578144.00 m E	578250.00 m E	578544.00 m E	578922.00 m E	579084.00 m E	579503.00 m E	579007.00 m E
9502104.00 m N	9502173.00 m S	9502208.00 m S	9502297.00 m S	9502428.00 m S	9502482.00 m S	9502625.00 m S	9501395.00 m S
P9	P10	P11	P12	FINAL			
579964.00 m E	579488.00 m E	579449.00 m E	579448.00 m E	580545.00 m E			
9501127.00 m S	9502761.00 m S	9503386.00 m S	9503595.00 m S	9504830.00 m S			

Handwritten signature

foyer Gomes

Quindés

Handwritten initials



PREFEITURA DE BEBERIBE

Secretaria Municipal de Educação

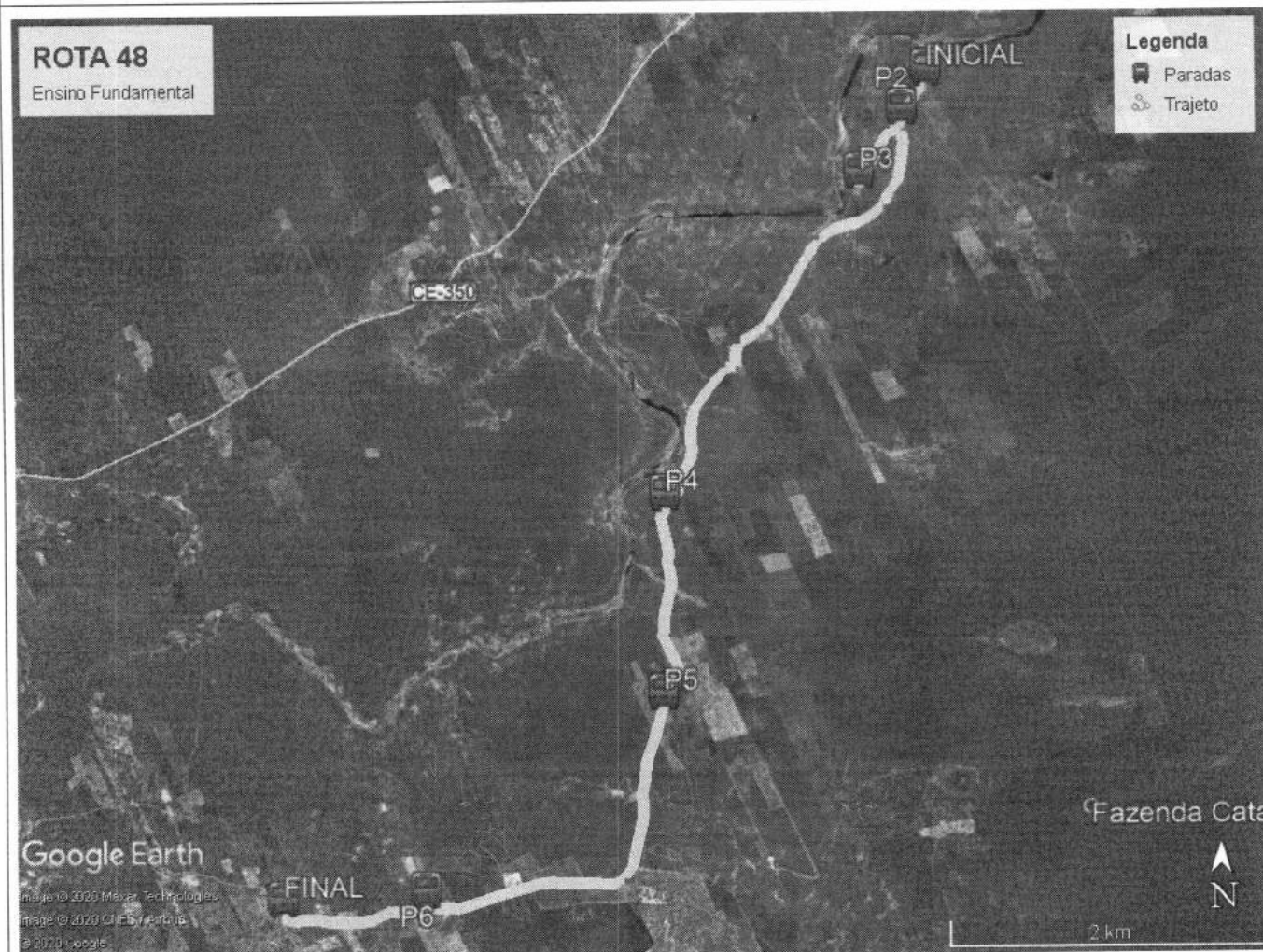


ROTA - 48 / Ensino Fundamental

Itinerário:	Sítio Cruz/Estrada Grossos dos Paulino ao Alto Alegre do Davi				
Trajetos:	8,6 km	Trecho pavimentado:	0,0 km	Trecho carroçável:	8,6 km
Percurso diário:	34,4 km	Turno:	Manhã/Tarde		

	COORDENADAS UTM	COORDENADAS GEODÉSICA
INICIO	580371.00 m E	Latitude = -4.409193°
	9512603.00 m N	Longitude = -38.275616°
FINAL	576258.00 m E	Latitude = -4.456096°
	9507422.00 m N	Longitude = -38.312641°

Manhã/Tarde – ida e volta



Paradas para embarque e desembarque de alunos – coordenadas em UTM

Inicial	P2	P3	P4	P5	P6	FINAL
580371.00 m E	580215.00 m E	579944.00 m E	578691.00 m E	578673.00 m E	577161.00 m E	576258.00 m E
9512603.00 m N	9512357.00 m N	9511960.00 m N	9509947.00 m N	9508703.00 m N	9507475.00 m N	9507422.00 m N

Antonio Pinheiro

Fayee Gomes

Quinda



PREFEITURA DE BEBERIBE

Secretaria Municipal de Educação



ROTA - 49 / Ensino Fundamental

Itinerário:	Barro Preto/Sussuarana/Fazenda Nova Luz/Lagoa Queimada/Assentamento 11 de novembro/Lagoa Queimada				
Trajetos:	18,8 km	Trecho pavimentado:	0,0 km	Trecho carroçável:	18,8 km
Percurso diário:	75,2 km	Turno:	Manhã/Tarde		

	COORDENADAS UTM	COORDENADAS GEODÉSICA
INICIO	584763.00 m E	Latitude -4.509609°
	9501498.00 m N	Longitude -38.235929°
FINAL	580545.00 m E	Latitude -4.479524°
	9504828.00 m N	Longitude -38.273979°

Manhã/Tarde – ida e volta



Paradas para embarque e desembarque de alunos – coordenadas em UTM

INICIO	P2	P3	P4	P5	P6	P7	P8
584763.00 m E	584691.00 m E	584628.00 m E	584578.00 m E	585937.00 m E	586000.00 m E	584149.00 m E	581239.00 m E
9501498.00 m N	9501689.00 m N	9501930.00 m N	9502109.00 m N	9503370.00 m N	9503539.00 m N	9503457.00 m N	9501608.00 m N
P9	P10	P11	P12	P13	P14	FINAL	
581000.00 m E	581000.00 m E	581180.00 m E	580462.00 m E	580497.00 m E	580535.00 m E	580545.00 m E	
9503424.00 m N	9503596.00 m N	9504688.00 m N	9506081.00 m N	9506217.00 m N	9506378.00 m N	9504828.00 m N	

Thiago Pinheiro

Jaicy Gomes

Quinda



PREFEITURA DE BEBERIBE

Secretaria Municipal de Educação

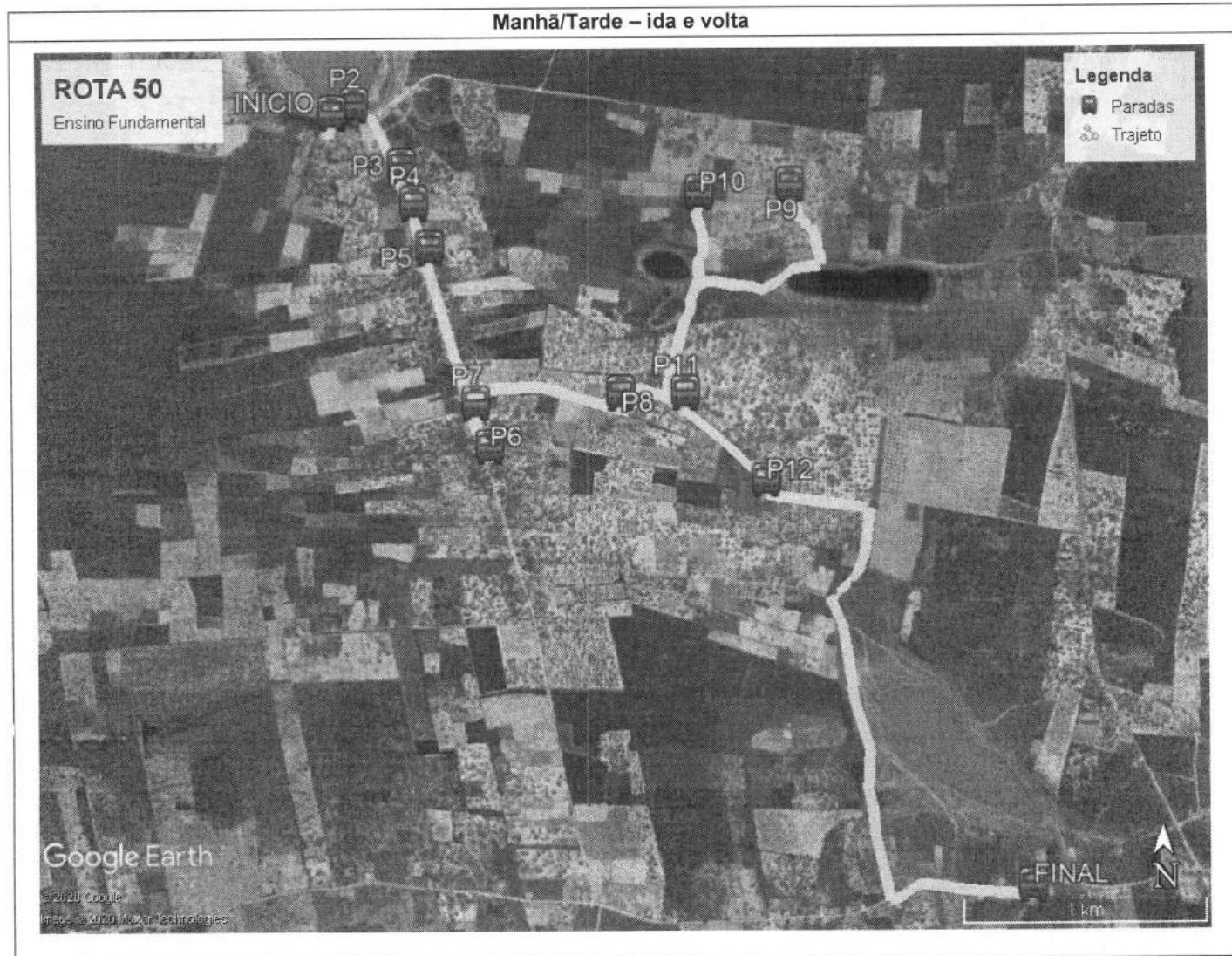


ROTA – 50 / Ensino Fundamental

Itinerário:	Umari Casa Forte/Tabuas/Surubim				
Trajetos:	10,0 km	Trecho pavimentado:	0,0 km	Trecho carroçável:	10,0 km
Percurso diário:	40,0 km	Turno:	Manhã/Tarde		

	COORDENADAS UTM	COORDENADAS GEODÉSICA
INICIO	584075.00 m E	Latitude -4.443127°
	9508848.00 m N	Longitude -38.242199°
FINAL	586955.00 m E	Latitude -4.471830°
	9505672.00 m N	Longitude -38.216211°

Manhã/Tarde – ida e volta



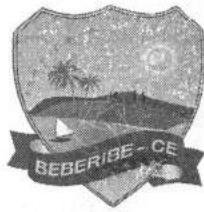
Paradas para embarque e desembarque de alunos – coordenadas em UTM

Inicial	P2	P3	P4	P5	P6	P7	P8
584075.00 m E	584167.00 m E	584365.00 m E	584415.00 m E	584478.00 m E	584721.00 m E	584664.00 m E	585266.00 m E
9508848.00 m N	9508881.00 m N	9508630.00 m N	9508478.00 m N	9508294.00 m N	9507476.00 m N	9507657.00 m N	9507695.00 m N
P9	P10	P11	P12	FINAL			
585974.00 m E	585596.00 m E	585532.00 m E	585865.00 m E	586955.00 m E			
9508546.00 m N	9508515.00 m N	9507696.00 m N	9507335.00 m N	9505672.00 m N			

Jorge Pinheiro

Faye Gomes

Aluanda



PREFEITURA DE BEBERIBE

Secretaria Municipal de Educação

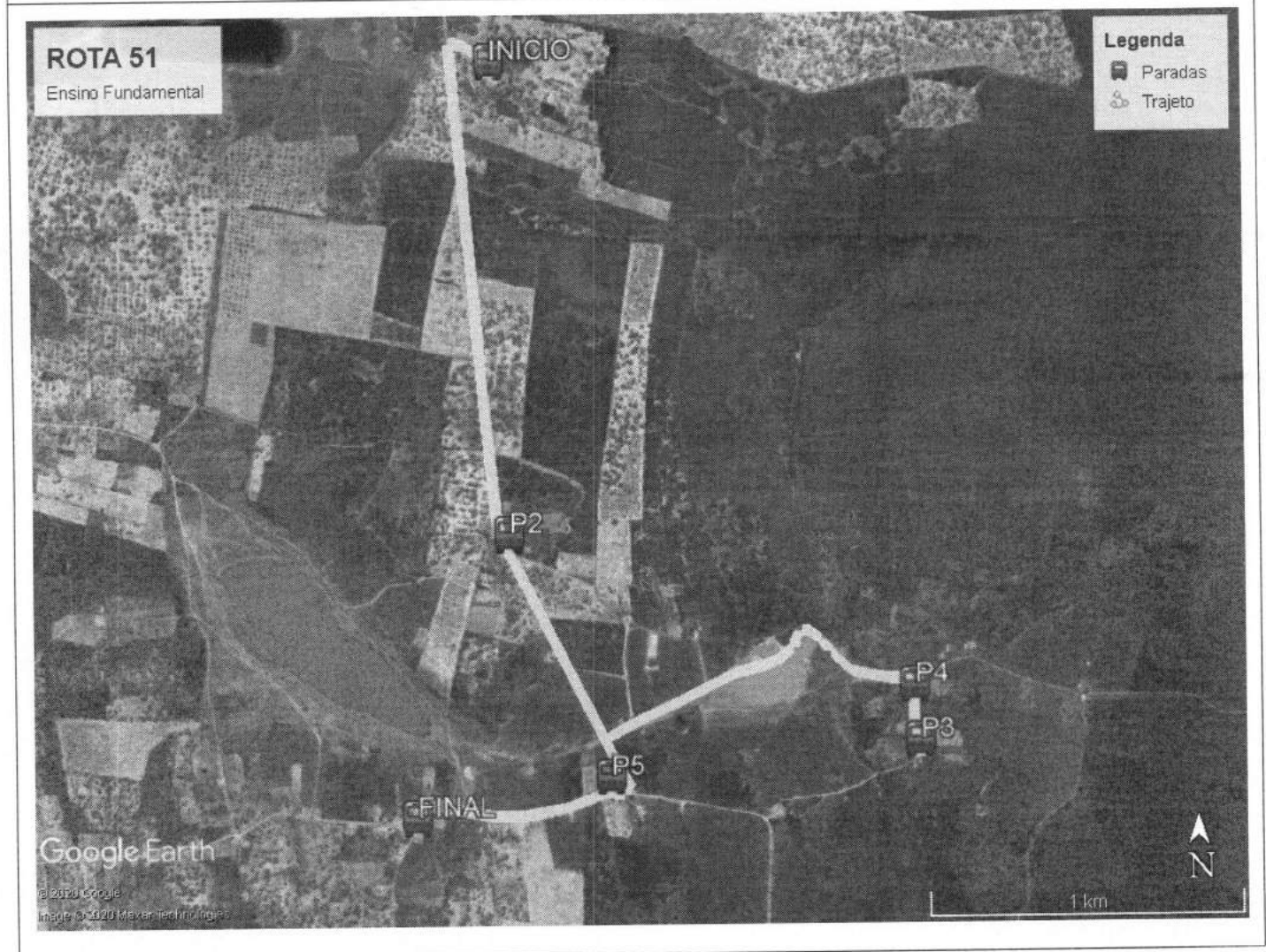


ROTA - 51 / Ensino Fundamental

Itinerário:	Lagoa Comprida/Surubim de Baixo/Surubim				
Percurso:	6,5 km	Trecho pavimentado:	0,0 km	Trecho carroçável:	6,5 km
Percurso diário:	26,0 km	Turno:	Manhã/Tarde		

	COORDENADAS UTM	COORDENADAS GEODÉSICA
INICIO	587210.00 m E	Latitude -4.450135°
	9508070.00 m N	Longitude-38.213936°
FINAL	586955.00 m E	Latitude-4.471839°
	9505671.00 m N	Longitude-38.216211°

Manhã/Tarde - ida e volta



Paradas para embarque e desembarque de alunos - coordenadas em UTM

INICIO	P2	P3	P4	P5	FINAL		
587210.00 m E	587259.00 m E	588568.00 m E	588551.00 m E	587577.00 m E	586955.00 m E		
9508070.00 m N	9506571.00 m N	9505910.00 m N	9506087.00 m N	9505798.00 m N	9505671.00 m N		

Tiago Pinheiro

João Gomes

Quindo

MS



PREFEITURA DE BEBERIBE

Secretaria Municipal de Educação

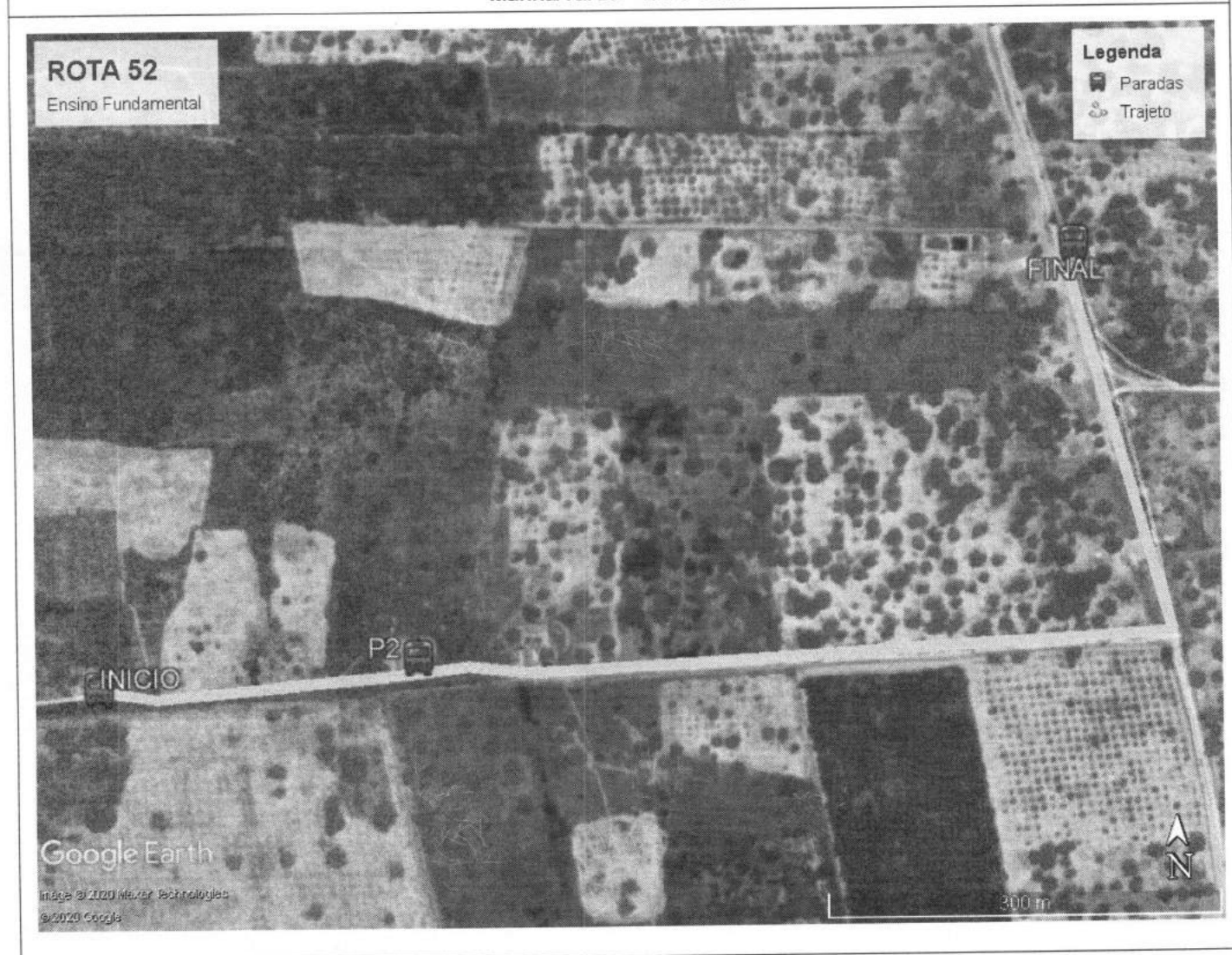


ROTA – 52 / Ensino Fundamental

Itinerário:	Beco do Zé do Quinca/Uuari Casa Forte				
Percurso:	0,8 km	Trecho pavimentado:	0,0 km	Trecho carroçável:	0,8 km
Percurso diário:	3,2 km	Turno:	Manhã/Tarde		

	COORDENADAS UTM	COORDENADAS GEODÉSICA
INICIO	584077.00 m E	Latitude -4.461717°
	9506793.00 m N	Longitude -38.242162°
FINAL	584829.00 m E	Latitude -4.458733°
	9507122.00 m N	Longitude -38.235387°

Manhã/Tarde – ida e volta



Paradas para embarque e desembarque de alunos – coordenadas em UTM

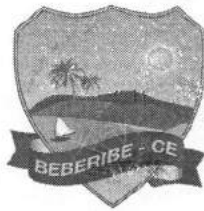
INICIO	P2	FINAL				
584077.00 m E	584322.00 m E	584829.00 m E				
9506793.00 m N	9506814.00 m N	9507122.00 m N				

JANGUARA

Joyce Gomes

Aluísio

MS



PREFEITURA DE BEBERIBE

Secretaria Municipal de Educação

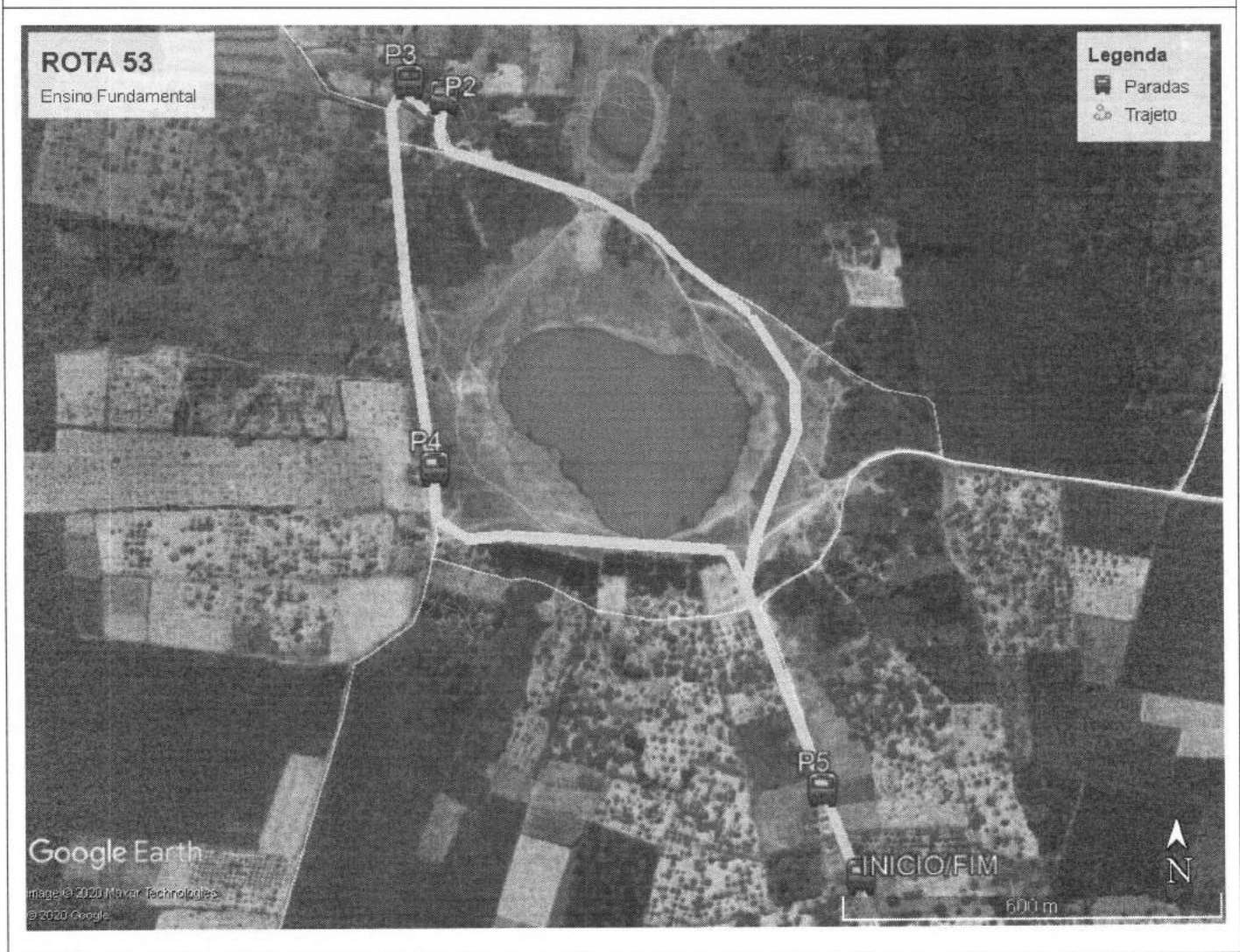


ROTA - 53 / Ensino Fundamental

Itinerário:	Lagoa do Umari/Umari Casa Forte				
Percurso:	5,0 km	Trecho pavimentado:	0,0 km	Trecho carroçável:	5,0 km
Percurso diário:	20,0 km		Turno:	Manhã/Tarde	

	COORDENADAS UTM	COORDENADAS GEODÉSICA
INICIO	584442.00 m E	Latitude -4.447384°
	9508377.00 m N	Longitude -38.238887°
FINAL	584442.00 m E	Latitude -4.447384°
	9508377.00 m N	Longitude -38.238887°

Manhã/Tarde - ida e volta



Paradas para embarque e desembarque de alunos - coordenadas em UTM

INICIO	P2	P3	P4	P5	FINAL		
584442.00 m E	583787.00 m E	583732.00 m E	583768.00 m E	584382.00 m E	584442.00 m E		
9508377.00 m N	9509603.00 m N	9509627.00 m N	9509020.00 m N	9508514.00 m N	9508377.00 m N		

THIAGO PIMENTA

Fayce Gomes

Alinda

CB



PREFEITURA DE BEBERIBE

Secretaria Municipal de Educação



ROTA - 54 / Ensino Fundamental

Itinerário:	Umari Casa Forte/Surubim				
Trajetos:	4,5 km	Trecho pavimentado:	0,0 km	Trecho carroçável:	4,5 km
Percurso diário:	18,0 km	Turno:	Manhã/Tarde		

	COORDENADAS UTM	COORDENADAS GEODÉSICA
INICIO	584438.00 m E	Latitude -4.447104°
	9508408.00 m N	Longitude -38.238923°
FINAL	586952.08 m E	Latitude -4.471739°
	9505681.99 m N	Longitude -38.216238°

Manhã/Tarde – ida e volta



Paradas para embarque e desembarque de alunos – coordenadas em UTM							
Inicial	P2	P3	P4	P5	P6	P7	P8
584438.00 m E	584514.00 m E	584574.00 m E	584640.00 m E	584693.00 m E	584772.00 m E	584845.00 m E	585085.00 m E
9508408.00 m N	9508159.00 m N	9507935.00 m N	9507735.00 m N	9507565.00 m N	9507313.00 m N	9507069.00 m N	9507036.00 m N
P9	P10	P11	P12	FINAL			
585720.00 m E	585899.00 m E	586148.00 m E	586639.39 m E	586952.08 m E			
9507003.00 m N	9506984.00 m N	9506852.00 m N	9505740.72 m N	9505681.99 m N			

Handwritten signature: JESUÍNO PINHEIRO

Handwritten signature: Joyce Gomes

Handwritten signature: Diádo



PREFEITURA DE BEBERIBE

Secretaria Municipal de Educação



ROTA – 55 / Ensino Fundamental

Itinerário:	Palestina/Assentamento Terra Prometida/Lagoa do Mel/Buenos Aires/Vila dos Claudinos/Sussuarana/Surim				
Percurso:	15,0 km	Trecho pavimentado:	0,0 km	Trecho carroçável:	15,0 km
Percurso diário:	60,0 km	Turno:	Manhã/Tarde		

	COORDENADAS UTM	COORDENADAS GEODÉSICA
INICIO	585481.00 m E	Latitude -4.554053°
	9496584.00 m N	Longitude -38.229410°
FINAL	586960.00 m E	Latitude -4.471748°
	9505681.00 m N	Longitude -38.216167°

Manhã/Tarde – ida e volta



Paradas para embarque e desembarque de alunos – coordenadas em UTM

INICIO	P2	P3	P4	P5	P6	P7	P8
585481.00 m E	585033.00 m E	585428.00 m E	585690.00 m E	585991.00 m E	586366.00 m E	586484.00 m E	586834.00 m E
9496584.00 m N	9497748.00 m N	9501575.00 m N	9501357.00 m N	9501453.00 m N	9502925.00 m N	9502804.00 m N	9502978.00 m N
P9	P10	P11	P12	P13	P14	15	FINAL
586834.00 m E	585939.00 m E	586056.00 m E	586269.00 m E	586427.00 m E	586492.00 m E	586877.00 m E	586960.00 m E
9502978.00 m N	9503364.00 m N	9503576.00 m N	9503680.00 m N	9503558.00 m S	9503518.00 m N	9505357.00 m N	9505681.00 m N

J. Augusto Amador

Fayza Gomes

Osindo



PREFEITURA DE BEBERIBE

Secretaria Municipal de Educação



ROTA – 56 / Ensino Fundamental

Itinerário:	Surubim de Cima/Surrubim/Lagoa Queimada		
Percurso:	8,0 km	Trecho pavimentado:	0,0 km
		Trecho carroçável:	8,0 km
Percurso diário:	32,0 km	Turno:	Manhã/Tarde

	COORDENADAS UTM	COORDENADAS GEODÉSICA
INICIO	585898.00 m E	Latitude -4.472419°
	9505608.00 m N	Longitude -38.225738°
FINAL	580535.00 m E	Latitude -4.479642°
	9504815.00 m N	Longitude -38.274069°

Manhã/Tarde – ida e volta



Paradas para embarque e desembarque de alunos – coordenadas em UTM

INICIO	P2	P3	P4	P5	P6	P7	P8
585898.00 m E	586274.00 m E	586559.00 m E	586954.00 m E	586402.00 m E	586144.00 m E	585474.00 m E	585027.00 m E
9505608.00 m N	9505651.00 m N	9505743.00 m N	9505672.00 m N	9505684.00 m N	9505633.00 m N	9505587.00 m N	9505682.00 m N
P9	P10	P11	P12	P13	P14	15	FINAL
584881.00 m E	584678.00 m E	584550.00 m E	584056.00 m E	583709.00 m E	583472.00 m E	580974.00 m E	580535.00 m E
9505691.00 m N	9505715.00 m N	9505730.00 m N	9505744.00 m N	9505688.00 m N	9505617.00 m N	9504772.00 m N	9504815.00 m N

Handwritten signature: Otávio Pinheiro

Handwritten signature: Joyce Gomes

Handwritten signature: Dianda



PREFEITURA DE BEBERIBE

Secretaria Municipal de Educação

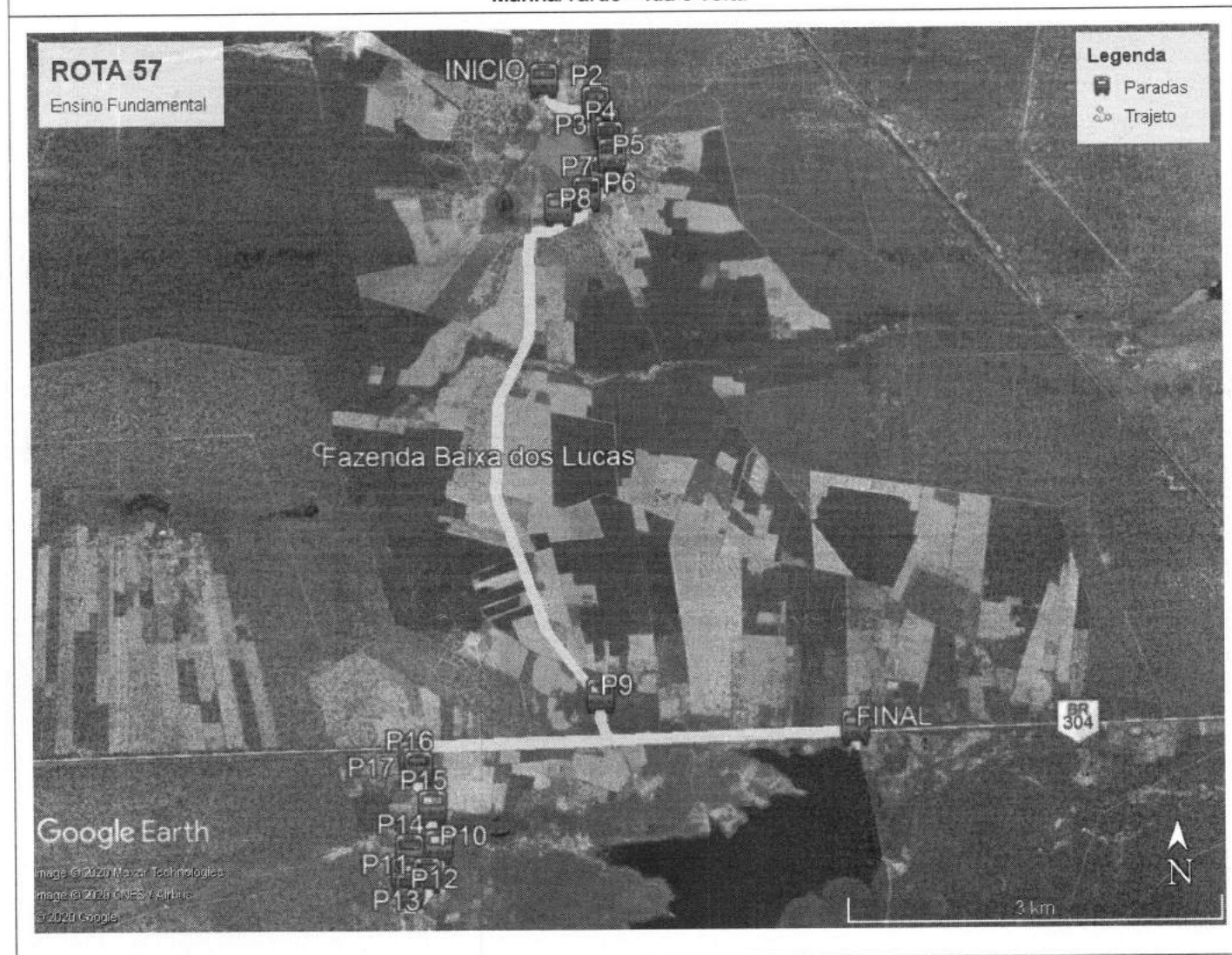


ROTA – 57 / Ensino Fundamental

Itinerário:	Lagoa do Arroz/Pau Moco/Medeiros		
Percurso:	14,5 km	Trecho pavimentado:	5,5 km
		Trecho carroçável:	9,0 km
Percurso diário:	58,0 km	Turno:	Manhã/Tarde

	COORDENADAS UTM	COORDENADAS GEODÉSICA
INICIO	597965.00 m E	Latitude -4.541694°
	9497936.00 m N	Longitude -38.116893°
FINAL	600428.06 m E	Latitude -4.588054°
	9492807.89 m N	Longitude -38.094634°

Manhã/Tarde – ida e volta



Paradas para embarque e desembarque de alunos – coordenadas em UTM

INICIO	P2	P3	P4	P5	P6	P7	P8
597965.00 m E	598382.00 m E	598454.00 m E	598490.00 m E	598505.00 m E	598436.00 m E	598298.00 m E	598074.00 m E
9497936.00 m N	9497755.00 m N	9497579.00 m N	9497477.00 m N	9497339.00 m N	9497201.00 m N	9497038.00 m N	9496919.00 m N
P9	P10	P11	P12	P13	P14	P15	P16
598374.00 m E	597067.00 m E	596970.00 m E	596832.00 m E	596791.00 m E	596830.00 m E	597016.00 m E	596908.00 m E
9493070.00 m N	9491875.00 m N	9491652.00 m N	9491538.00 m N	9491660.00 m N	9491839.00 m N	9492188.00 m N	9492505.00 m N
P17	FINAL						
596863.00 m E	600428.04 m E						
9492586.00 m N	9492807.84 m N						

José Pinheiro

José Gomes

Alcides



PREFEITURA DE BEBERIBE

Secretaria Municipal de Educação



ROTA - 58 / Ensino Fundamental

Itinerário:	Ema/Pimenteira/Projeto/Forquilha				
Trajetos:	27,2 km	Trecho pavimentado:	5,9 km	Trecho carroçável:	21,3 km
Percurso diário:	108,8 km	Turno:	Manhã/Tarde		

	COORDENADAS UTM	COORDENADAS GEODÉSICA
INICIO	611274.00 m E	Latitude -4.476736°
	9505100.00 m N	Longitude -37.997020°
FINAL	608313.59 m E	Latitude -4.584992°
	9493136.03 m N	Longitude -38.023556°

Manhã/Tarde – ida e volta



Paradas para embarque e desembarque de alunos – coordenadas em UTM

Inicial	P2	P3	P4	P5	P6	P7	P8
611274.00 m E	604225.00 m E	604106.00 m E	603523.00 m E	602609.00 m E	604240.00 m E	603544.00 m E	604298.00 m E
9505100.00 m S	9496059.00 m N	9496017.00 m N	9495951.00 m N	9495950.00 m N	9493040.00 m N	9493016.00 m N	9493038.00 m N
P9	P10	FINAL					
605400.00 m E	606504.00 m E	608313.60 m E					
9493072.00 m N	9493107.00 m N	9493136.03 m N					

JHILGO PRINHO

Joyce Gomes

Handwritten signature



PREFEITURA DE BEBERIBE

Secretaria Municipal de Educação

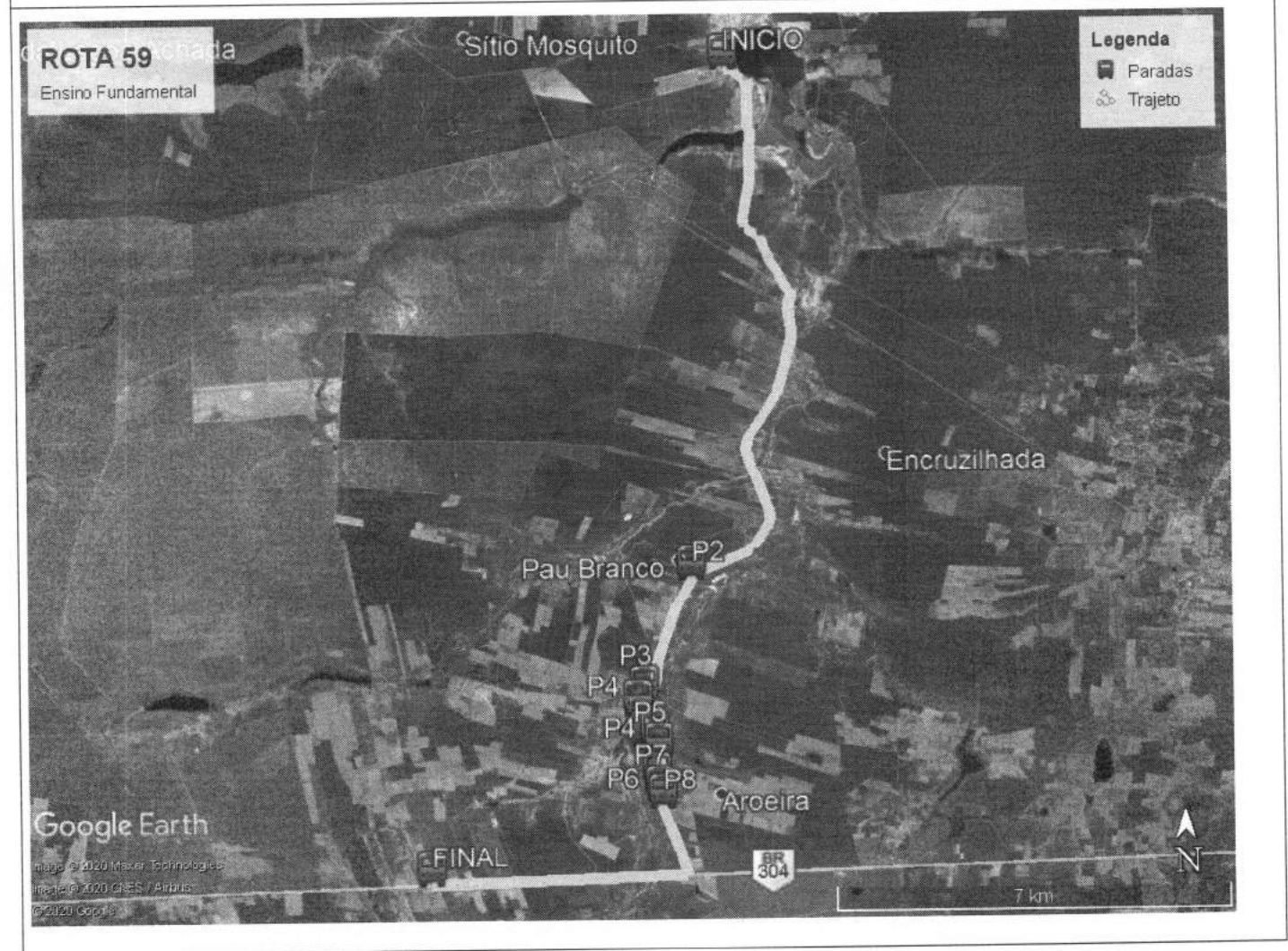


ROTA – 59 / Ensino Fundamental

Itinerário:	Tanques/Umburanas/Encruzilhada/Aroeira/Forquilha				
Trajetos:	21,0 km	Trecho pavimentado:	4,6 km	Trecho carroçável:	16,4 km
Percurso diário:	84,0 km	Turno:	Manhã/Tarde		

	COORDENADAS UTM	COORDENADAS GEODÉSICA
INICIO	613684.00 m E	Latitude -4.455405°
	9507455.00 m N	Longitude -37.975329°
FINAL	608321.00 m E	Latitude -4.584983°
	9493137.00 m N	Longitude -38.023489°

Manhã/Tarde – ida e volta



Paradas para embarque e desembarque de alunos – coordenadas em UTM

Inicial	P2	P3	P4	P5	P6	P7	P8
613684.00 m E	612999.00 m E	612144.00 m E	612029.00 m E	612390.00 m E	612356.00 m E	612402.00 m E	612451.00 m E
9507455.00 m N	9498478.00 m N	9496358.00 m N	9496113.00 m N	9495364.00 m N	9494854.00 m N	9494618.00 m N	9494471.00 m N
FINAL							
608321.00 m E							
9493137.00 m N							

Assessoria

Jaicy Gomes

André

cc



PREFEITURA DE BEBERIBE

Secretaria Municipal de Educação



ROTA - 60 / Ensino Fundamental

Itinerário:	Ema/Tanques				
Trajetos:	6,2 km	Trecho pavimentado:	0,0 km	Trecho carroçável:	6,2 km
Percurso diário:	24,8 km	Turno:	Manhã/Tarde		

	COORDENADAS UTM	COORDENADAS GEODÉSICA
INICIO	610718.00 m E	Latitude -4.454528°
	9507556.00 m N	Longitude -38.002061°
FINAL	613684.00 m E	Latitude -4.455405°
	9507455.00 m N	Longitude -37.975329°

Manhã/Tarde - ida e volta



Paradas para embarque e desembarque de alunos - coordenadas em UTM

Inicial	P2	P3	FINAL			
610718.00 m E	611491.00 m E	611634.00 m E	613684.00 m E			
9507556.00 m N	9508999.00 m N	9508680.00 m N	9507455.00 m N			

Tiago Pinheiro

Fajze Gomes

Arilda

CB



PREFEITURA DE BEBERIBE

Secretaria Municipal de Educação

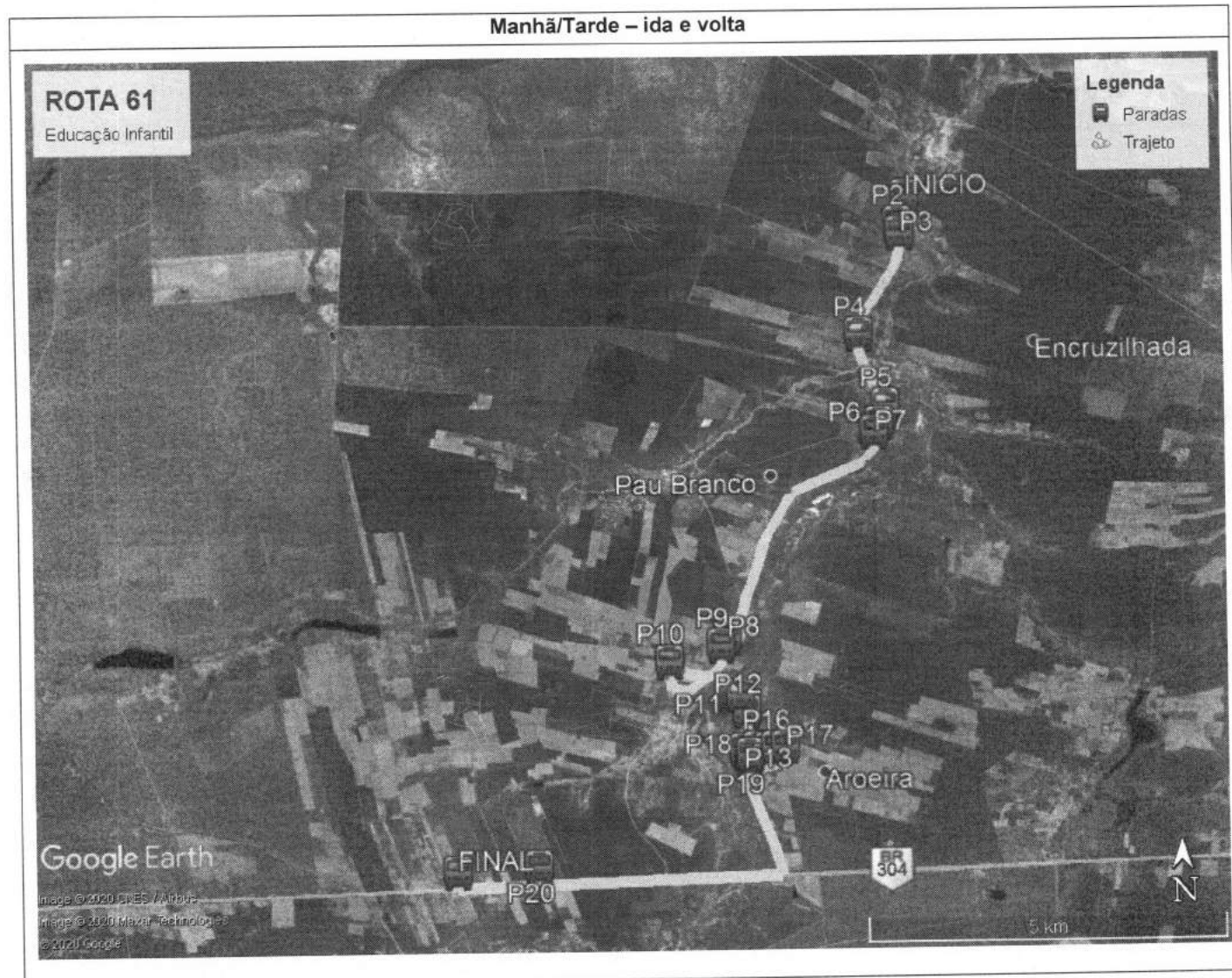


ROTA - 61 / Educação Infantil

Itinerário:	Umburanas/Encruzilhada/Fazenda Lio/Aroeira/Forquilha				
Percurso:	18,5 km	Trecho pavimentado:	4,5 km	Trecho carroçável:	14,0 km
Percurso diário:	74,0 km	Turno:	Manhã/Tarde		

	COORDENADAS UTM	COORDENADAS GEODÉSICA
INICIO	614725.00 m E	Latitude -4.500346°
	9502485.00 m N	Longitude -37.965884°
FINAL	611531.13 m E	Latitude -4.542604°
	9497817.71 m N	Longitude -37.994612°

Manhã/Tarde – ida e volta



Paradas para embarque e desembarque de alunos – coordenadas em UTM

INICIO	P2	P3	P4	P5	P6	P7	P8
614725.00 m E	614622.00 m E	614648.00 m E	614056.00 m E	614406.00 m E	614319.00 m E	614244.00 m E	612142.00 m E
9502485.00 m N	9502117.00 m N	9501975.00 m N	9500567.00 m N	9499573.00 m N	9499324.00 m N	9499198.00 m N	9496356.00 m N
P9	P10	P11	P12	P13	P14	P15	P16
612051.00 m E	611324.00 m E	612313.00 m E	612402.00 m E	612347.00 m E	612538.00 m E	612705.00 m E	612792.00 m E
9496250.00 m N	9496036.00 m N	9495563.00 m N	9495335.00 m N	9494798.00 m N	9494827.00 m N	9494816.00 m N	9494829.00 m S
P17	P18	P19	P20	FINAL			
612933.00 m E	612442.00 m E	612423.00 m E	609461.00 m E	608316.00 m E			
9494835.00 m N	9494731.00 m N	9494668.00 m S	9493199.00 m N	9493138.00 m N			

Thiago Pinheiro

Josely Gomes

Arquide



PREFEITURA DE BEBERIBE

Secretaria Municipal de Educação

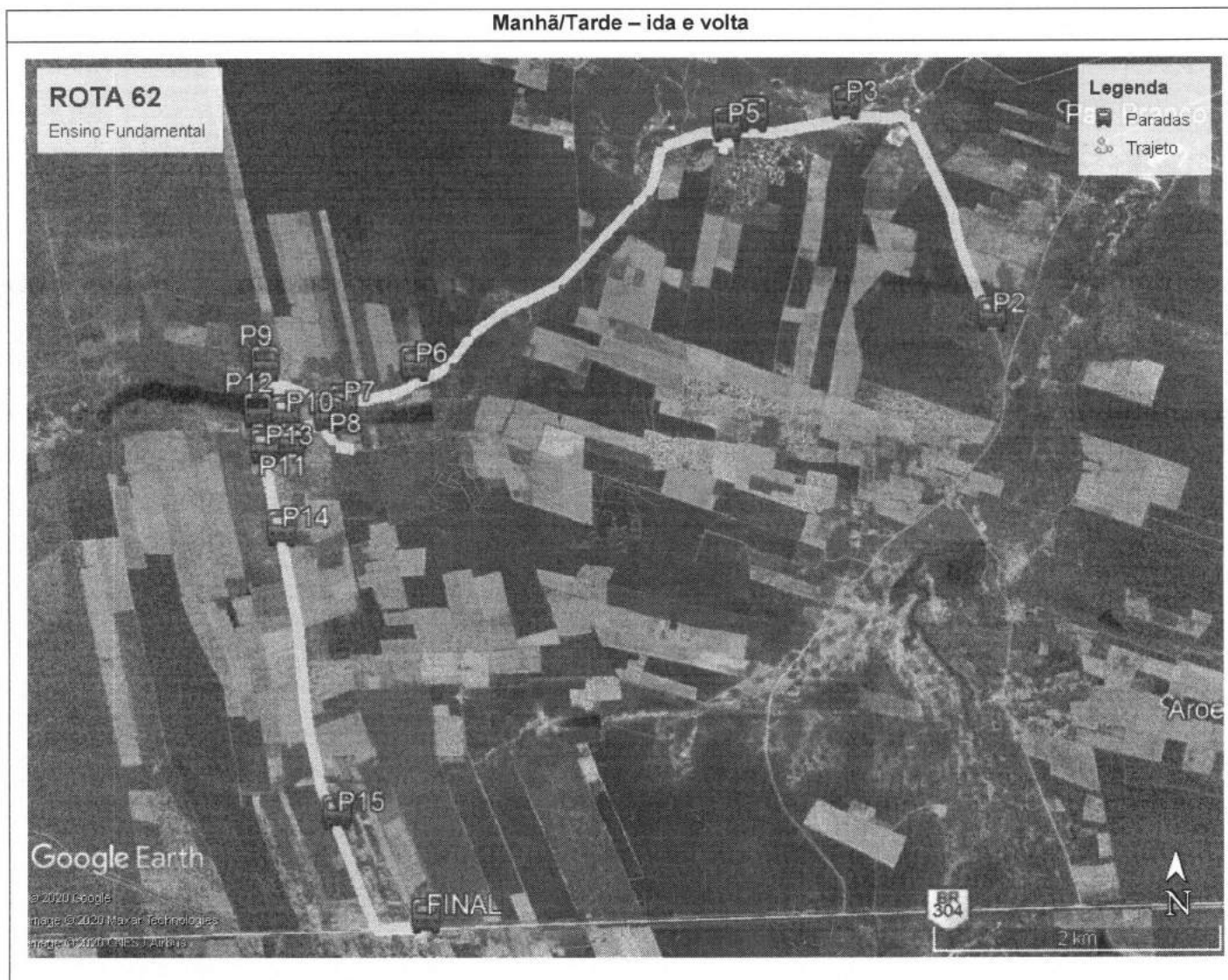


ROTA – 62 / Ensino Fundamental

Itinerário:	Pau Branco/Alexandre/Forquilha				
Percurso:	13,5 km	Trecho pavimentado:	0,0 km	Trecho carroçável:	13,5 km
Percurso diário:	58,0 km	Turno:	Manhã/Tarde		

	COORDENADAS UTM	COORDENADAS GEODÉSICA
INICIO	612286.00 m E	Latitude -4.547513°
	9497274.00 m N	Longitude -37.987801°
FINAL	608305.00 m E	Latitude -4.585064°
	9493128.00 m N	Longitude -38.023633°

Manhã/Tarde – ida e volta



Paradas para embarque e desembarque de alunos – coordenadas em UTM

INICIO	P2	P3	P4	P5	P6	P7	P8
612286.00 m E	611686.00 m E	611263.00 m E	610620.00 m E	610434.00 m E	608236.00 m E	607731.00 m E	607629.00 m E
9497274.00 m N	9498704.00 m N	9498751.00 m N	9498667.00 m N	9498597.00 m N	9496948.00 m N	9496685.00 m N	9496600.00 m N
P9	P10	P11	P12	P13	P14	P15	FINAL
607189.00 m E	607328.00 m E	607373.00 m E	607138.00 m E	607187.00 m E	607301.00 m E	607683.00 m E	608305.00 m E
9496953.00 m N	9496608.00 m N	9496418.00 m N	9496628.00 m N	9496377.00 m N	9495807.88 m N	9493842.00 m N	9493128.00 m N

José Pinheiro

foya Gomes

Áurea



PREFEITURA DE BEBERIBE

Secretaria Municipal de Educação



ROTA – 63 / Ensino Fundamental

Itinerário:	Baixa dos Lucas/Saburão/Medeiros				
Percurso:	22,5 km	Trecho pavimentado:	19,0 km	Trecho carroçável:	3,5 km
Percurso diário:	90,0 km	Turno:	Manhã/Tarde		

	COORDENADAS UTM	GEODÉSICA
INICIO	590283.00 m E	Latitude -4.600673°
	9491425.00 m N	Longitude -38.186072°
FINAL	600448.00 m E	Latitude -4.587971°
	9492817.00 m N	Longitude -38.094454°

Manhã/Tarde – ida e volta



Paradas para embarque e desembarque de alunos – coordenadas em UTM

Inicial	P2	P3	P4	P5	P6	P7	P8
590283.00 m E	590209.99 m E	590195.00 m E	594362.99 m E	594565.00 m E	594690.00 m E	594794.01 m E	594943.01 m E
9491425.00 m N	9491951.00 m N	9492427.00 m N	9494467.01 m N	9494465.00 m N	9494441.00 m N	9494401.00 m N	9494364.00 m N
P9	P10	P11	P12	P13	P14	P15	P16
595050.00 m E	595115.01 m E	596245.00 m E	596411.01 m E	597104.00 m E	597801.00 m E	598167.01 m E	598632.00 m E
9494337.00 m N	9494347.00 m N	9492708.01 m N	9492756.00 m N	9492821.00 m N	9492842.00 m N	9492723.01 m N	9492620.00 m N
P17	P18	P19	P20	P21	FINAL		
599571.01 m E	600835.01 m E	602097.00 m E	600639.99 m E	600637.00 m E	600448.00 m E		
9492986.01 m N	9492937.00 m N	9492974.00 m N	9493474.99 m N	9493238.00 m N	9492817.00 m N		

Thaís Pinheiro

Foyce Gomes

Ázida



PREFEITURA DE BEBERIBE

Secretaria Municipal de Educação



ROTA – 64 / Educação Infantil

Itinerário:	Barrinha do Lino/Parajuru/Coaçu				
Percurso:	5,0 km	Trecho pavimentado:	0,0 km	Trecho carroçável:	5,0 km
Percurso diário:	20,0 km		Turno:	Manhã/Tarde	

	COORDENADAS UTM	GEODÉSICA
INICIO	623374.00 m E	Latitude -4.373556°
	9516485.00 m N	Longitude -37.888132°
FINAL	627303.00 m E	Latitude -4.391104°
	9514543.00 m N	Longitude -37.852683°

Manhã/Tarde – ida e volta



Paradas para embarque e desembarque de alunos – coordenadas em UTM							
Inicial	P2	P3	P4	P5	P6	P7	P8
623374.00 m E	624460.00 m E	624963.00 m E	625096.00 m E	625259.00 m E	625405.00 m E	626119.00 m E	626252.00 m E
9516485.00 m N	9516148.00 m N	9515937.00 m N	9515878.00 m N	9515834.00 m N	9515813.00 m N	9515606.00 m N	9515561.00 m N
P9	P10	P11	P12	P13	FINAL		
626453.00 m E	626793.00 m E	627162.00 m E	627310.00 m E	627394.00 m E	627303.00 m E		
9515511.00 m N	9515387.00 m N	9515044.00 m N	9514889.00 m N	9514809.00 m N	9514543.00 m N		

Thiago Franco

José Gomes

Priscila



PREFEITURA DE BEBERIBE

Secretaria Municipal de Educação

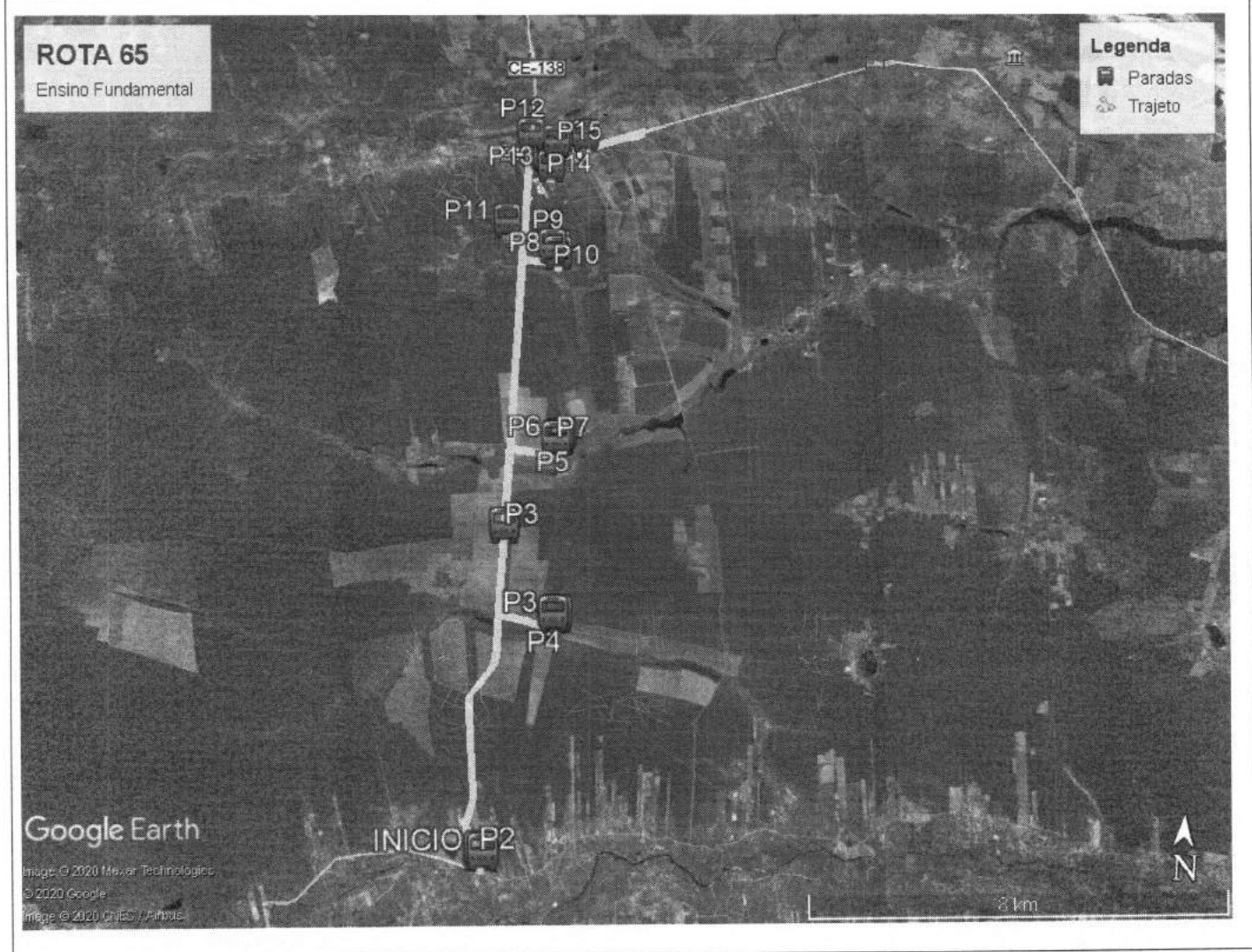


ROTA – 65 / Ensino Fundamental

Itinerário:	Cedro/Teobaldos/Corrego do Cajueiro I e II/Vila do Céu/Tijuca			
Percurso:	29,5 km	Trecho pavimentado:	4,0 km	Trecho carroçável: 25,5 km
Percurso diário:	118,0 km	Turno:	Manhã/Tarde	

	COORDENADAS UTM	GEODÉSICA
INICIO	585922.80 m E	Latitude -4.351946°
	9518925.87 m N	Longitude -38.225639°
FINAL	587006.14 m E	Latitude -4.210746°
	9534533.89 m N	Longitude -38.216020°

Manhã/Tarde – ida e volta



Paradas para embarque e desembarque de alunos – coordenadas em UTM

Inicial	P2	P3	P4	P5	P6	P7	P8
585922.80 m E	585851.52 m E	587052.39 m E	586978.47 m E	586905.27 m E	586860.76 m E	586800.64 m E	586577.20 m E
9518925.87 m N	9518943.36 m N	9523591.21 m N	9523576.70 m N	9527344.10 m N	9527313.83 m N	9527286.15 m N	9531569.40 m N
P9	P10	P11	P12	P13	P14	P15	FINAL
586538.07 m E	586444.08 m E	585403.91 m E	585771.94 m E	586280.35 m E	586152.97 m E	586362.42 m E	587006.14 m E
9531720.52 m N	9531736.68 m N	9532298.38 m N	9534510.07 m N	9533711.20 m N	9533985.27 m N	9534360.22 m S	9534533.94 m N

Tijúcio Pinheiro

Fajça Gomes

Quinde



PREFEITURA DE BEBERIBE

Secretaria Municipal de Educação

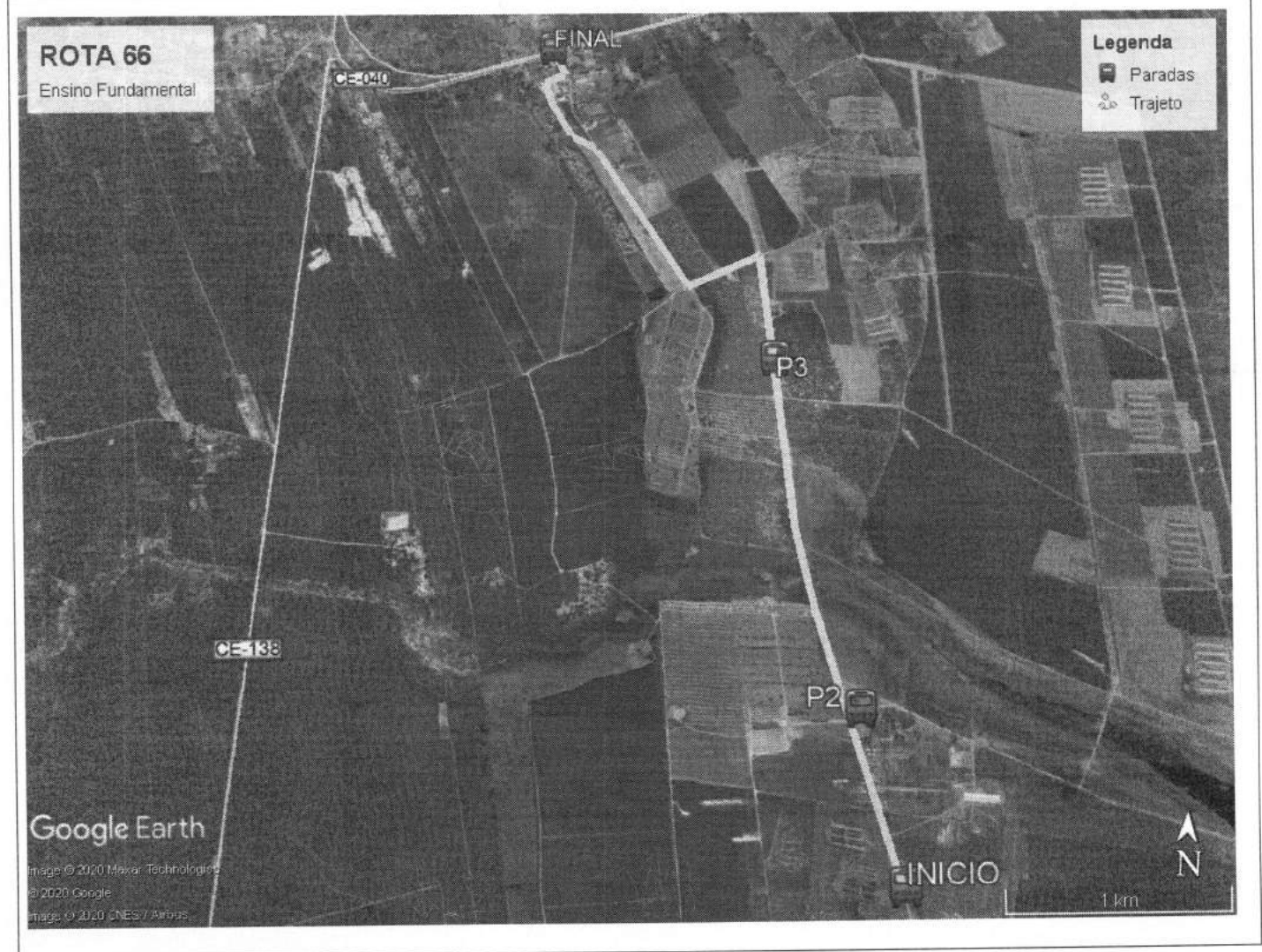


ROTA – 66 / Ensino Fundamental

Itinerário:	Fazenda Tijuca				
Percurso:	6,0 km	Trecho pavimentado:	0,0 km	Trecho carroçável:	6,0
Km	24,0 km	Turno:	Manhã/Tarde		

	COORDENADAS UTM	GEODÉSICA
INICIO	588849.80 m E	Latitude -4.249757°
	9530219.50 m N	Longitude -38.199369°
FINAL	587006.14 m E	Latitude -4.210746°
	9534533.89 m N	Longitude -38.216020°

Manhã/Tarde – ida e volta



Paradas para embarque e desembarque de alunos – coordenadas em UTM

Inicial	P2	P3	FINAL			
588849.80 m E	588662.76 m E	588251.13 m E	587006.14 m E			
9530219.50 m N	9530992.32 m N	9532729.55 m S	9534533.89 m N			

Handwritten signature

Handwritten signature: Joyce Gomes

Handwritten signature: André



PREFEITURA DE BEBERIBE

Secretaria Municipal de Educação

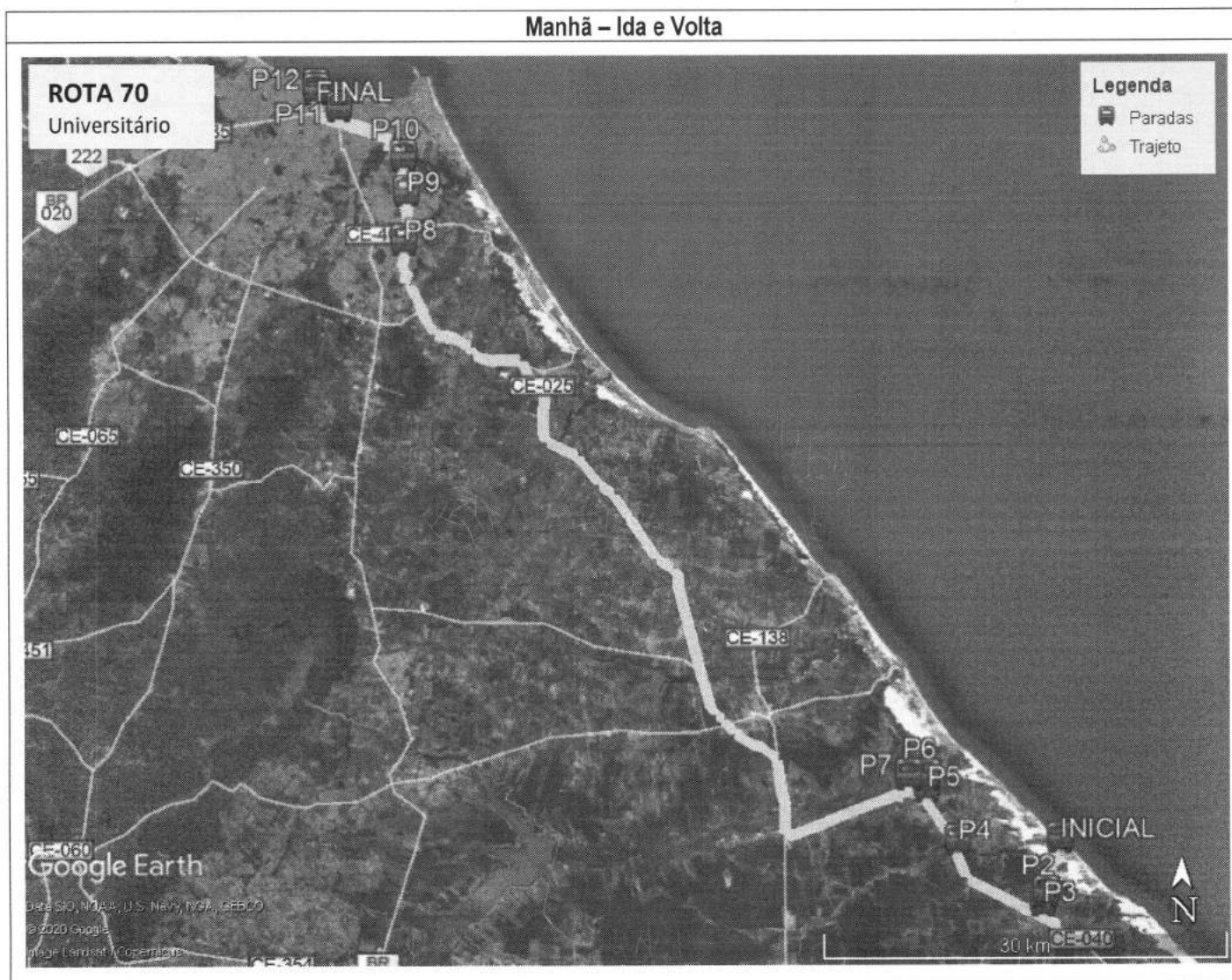


ROTA - 70/ Universitário

Itinerário:	Uruau/Sucatinga/Beberibe/Fortaleza				
Trajetos:	106,5 km	Trecho pavimentado:	106,5 km	Trecho carroçável:	0,0 km
Percurso diário:	213,0 km	Turno:	Manhã		

	COORDENADAS UTM	COORDENADAS GEODÉSICA
INICIO	606135.02 m E	Latitude -4.224908°
	9532946.97 m N	Longitude -38.043654°
FINAL	550977.96 m E	Latitude -3.723846°
	9588384.05 m N	Longitude -38.540916°

Manhã - Ida e Volta



Paradas para embarque e desembarque de alunos - coordenadas em UTM

INICIAL	P2	P3	P4	P5	P6	P7	P8
606135.02 m E	605068.0 m E	604830.0 m E	598555.0 m E	596289.0 m E	596328.0 m E	594946.0 m E	557541.0 m E
9532946.97 m N	9528975.0 m N	9528236.0 m N	9532828.0 m N	9536797.0 m N	9537621.0 m N	9537663.0 m N	9577012.0 m N
P9	P10	P11	P12	FINAL			
557742.0 m E	557526.0 m E	552727.0 m E	551016.0 m E	550977.96 m E			
9580541.0 m N	9583198.0 m N	9586772.0 m N	9588118.0 m N	9588384.05 m N			

Imagem Printscreen

foyer Gomes

Almeida



PREFEITURA DE BEBERIBE

Secretaria Municipal de Educação

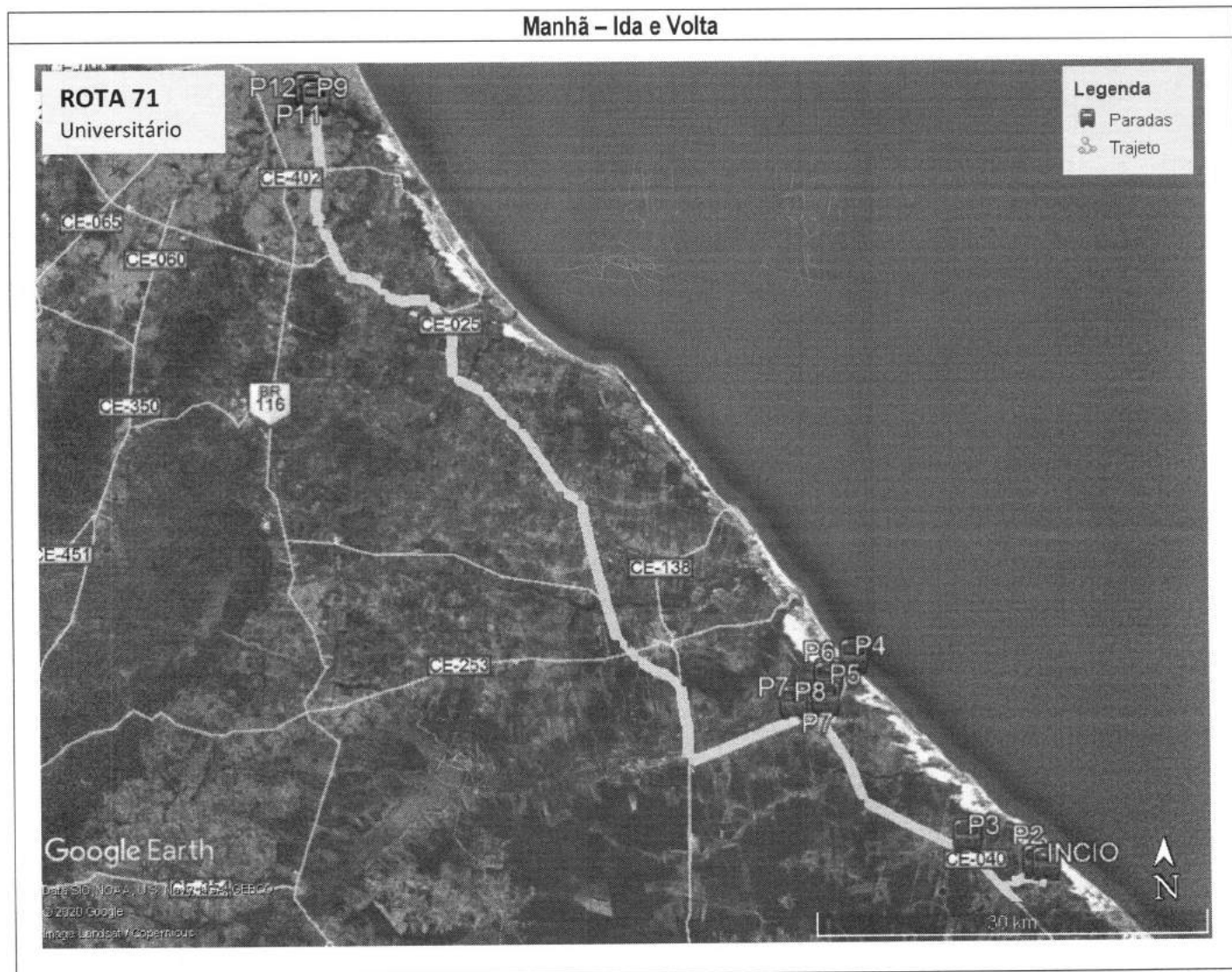


ROTA - 71 / Universitário

Itinerário:	Lagoa de Dentro/Sucatinga/Morro Branco/Sítio Lucas/Beberibe/Fortaleza				
Trajetos:	115,5 km	Trecho pavimentado:	115,5	Trecho carroçável:	0,0 km
Percurso diário:	231,0 km	Turno:	Manhã		

	COORDENADAS UTM	COORDENADAS GEODÉSICA
INICIO	613028.00 m E	Latitude -4.298033°
	9524854.00 m N	Longitude -37.981454°
FINAL	557040.00 m E	Latitude -3.765249°
	9583804.00 m N	Longitude -38.486301°

Manhã - Ida e Volta



Paradas para embarque e desembarque de alunos - coordenadas em UTM

INICIAL	P2	P3	P4	P5	P6	P7	P8
613028.00 m E	612347.00 m E	607038.00 m E	598529.00 m E	596560.00 m E	596520.00 m E	596320.00 m E	594911.00 m E
9524854.00 m N	9525012.00 m N	9527051.00 m N	9540727.00 m N	9539293.00 m N	9539035.00 m N	9537607.00 m N	9537636.00 m N
P9	P10	P11	FINAL				
557537.00 m E	556912.00 m E	557462.21 m E	557040.00 m E				
9583172.00 m N	9583880.00 m N	9583362.11 m N	9583804.00 m N				

Thiago Pinheiro

Josely Gomes

Álida



PREFEITURA DE BEBERIBE

Secretaria Municipal de Educação



ROTA - 72 / Universitário

Itinerário:	Morro Branco/Beberibe/Aracati		
Trajeço:	78,0 km	Trecho pavimentado:	78,0 km
Percurso diário:	156,0 km	Turno:	Noite
		Trecho carroçável:	0,0 km

	COORDENADAS UTM	COORDENADAS GEODÉSICA
INICIO	598497.00 m E	Latitude -4.154125°
	9540781.00 m N	Longitude -38.112552°
FINAL	633925.00 m E	Latitude -4.571398°
	9494600.00 m N	Longitude -37.792723°

Noite - Ida e Volta



Paradas para embarque e desembarque de alunos - coordenadas em UTM

INICIAL	P2	P3	P4	P5	P6	P7	FINAL
598497.00 m E	595841.57 m E	595841.57 m E	595841.57 m E	595841.57 m E	596934.00 m E	596321.00 m E	633925.00 m E
9540781.00 m N	9537654.09 m N	9537654.09 m N	9537654.09 m N	9537654.09 m N	9538655.00 m N	9537628.00 m N	9494600.00 m N

Antonio Brito

Luiza Gomes

Alinda

CB



PREFEITURA DE BEBERIBE

Secretaria Municipal de Educação

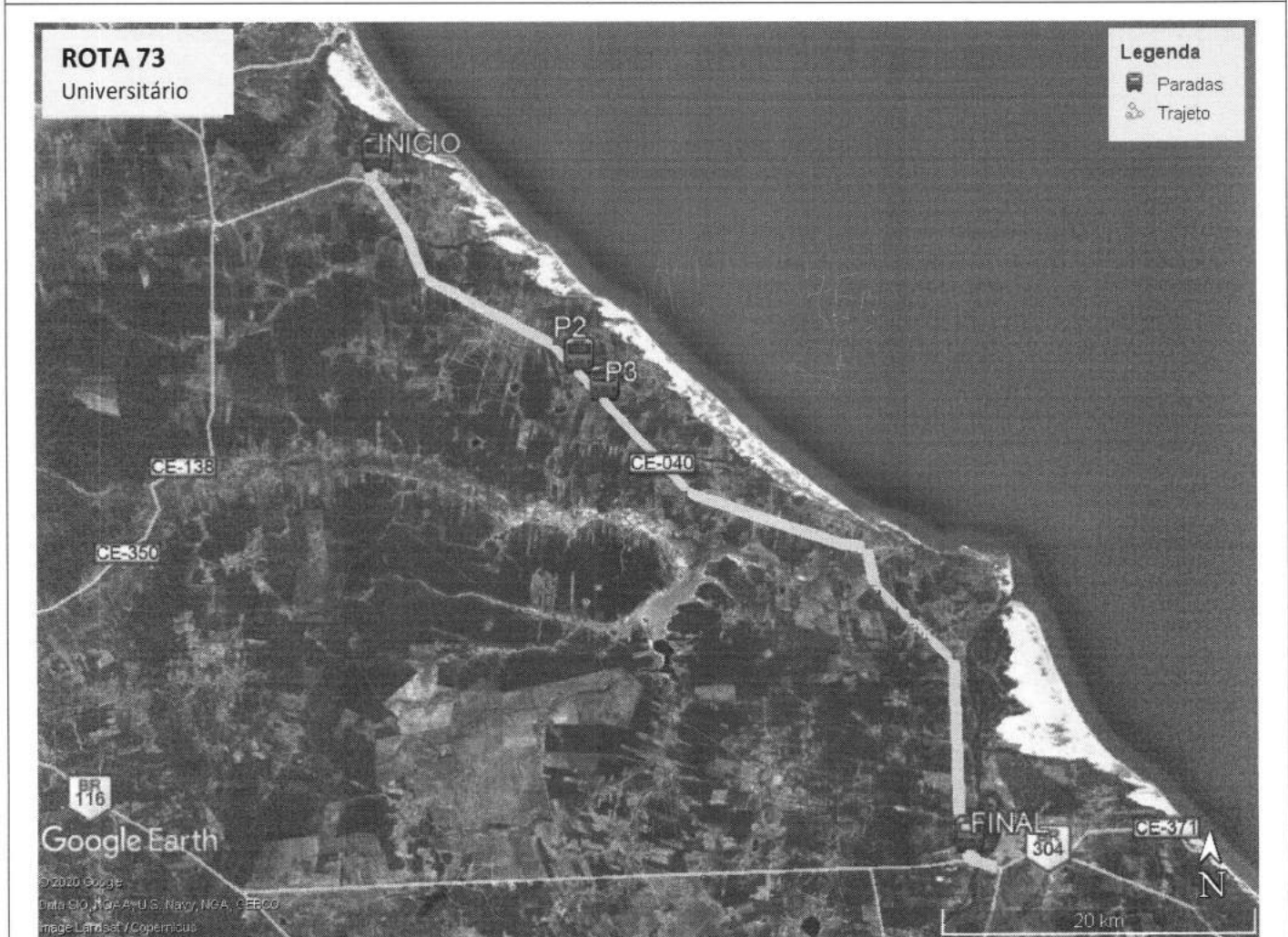


ROTA - 73 / Universitário

Itinerário:	Beberibe/Barraca/Placa/Aracati				
Trajetos:	70,5 km	Trecho pavimentado:	70,5 km	Trecho carroçável:	0,0 km
Percurso diário:	141,0 km	Turno:	Noite		

	COORDENADAS UTM	COORDENADAS GEODÉSICA
INICIO	596316.00 m E	Latitude -4.182605°
	9537635.00 m N	Longitude -38.132169°
FINAL	633912.00 m E	Latitude -4.571380°
	9494602.00 m N	Longitude -37.792841°

Noite - Ida e Volta



Paradas para embarque e desembarque de alunos - coordenadas em UTM

INICIAL	P2	P3	FINAL			
596316.00 m E	609176.00 m E	610776.00 m E	633912.00 m E			
9537635.00 m N	9524965.00 m N	9523243.00 m N	9494602.00 m N			

João Pinheiro

José Gomes

Diudo