



Governo do Estado do Ceará
PREFEITURA MUNICIPAL DE BEBERIBE
 SECRETARIA DE PLANEJAMENTO, DESENVOLVIMENTO URBANO E MEIO AMBIENTE



OBRA: ESCOLA DESEMBARGADOR PEDRO DE QUEIROZ
 LOCAL: CENTRO - BEBERIBE - CE
 ORÇAMENTO BÁSICO - TABELA SEINFRA/CE 027.1 E SINAPI 03/2022 DESONERADA
 DATA: 02/2023

REV: 00

B.D.I. 25,00%

ORÇAMENTO BÁSICO									
ITEM	CÓDIGO	TABELA	DESCRIÇÃO DO SERVIÇO	UND	QTDE	PR UNIT S/ BDI	PR PARCIAL S/ BDI	PR UNIT C/ BDI	PR TOTAL C/ BDI
7.0 PINTURA									
7.1	C1615	SEINFRA/CE	LATEX DUAS DEMÃOS EM PAREDES INTERNAS S/MASSA	M2	2.279,46	19,38	44.175,93	24,23	55.231,32
7.2	C1614	SEINFRA/CE	LATEX DUAS DEMÃOS EM PAREDES EXTERNAS S/MASSA	M2	1.484,32	20,78	30.844,17	25,98	38.562,63
7.3	C1206	SEINFRA/CE	EMASSAMENTO DE ESQUADRIAS DE MADEIRA P/TINTA ÔLEO OU ESMALTE 2 DEMÃOS	M2	43,55	16,67	725,98	20,84	907,58
7.4	C1280	SEINFRA/CE	ESMALTE DUAS DEMÃOS EM ESQUADRIAS DE MADEIRA	M2	155,41	20,73	3.221,65	25,91	4.026,67
7.5	C1907	SEINFRA/CE	PINTURA DE PISO INTERNO/EXTERNO. C/TINTA BASE RESINA ACRILICA-QUARTZO 2 DEMÃOS	M2	186,77	19,66	3.671,90	24,58	4.590,81
7.6	C2475	SEINFRA/CE	TINTA EPOXI EM PISOS, C/ SELADOR E EMASSAMENTO ACRILICO	M2	109,87	112,79	12.392,24	140,99	15.490,57
							SUBTOTAL	96.031,87	118.809,68
8.0 PAISAGISMO									
8.1	C0113	SEINFRA/CE	ARBUSTOS ORNAMENTAIS EM GERAL INCLUSIVE CONSERVAÇÃO P/ 60 DIAS	M2	5,90	61,75	364,33	77,19	455,42
8.2	C0112	SEINFRA/CE	ARBUSTOS ORNAMENTAIS EM GERAL. C/ ALTURA MÍNIMA DE 50CM	UN	3,00	38,14	114,42	47,68	143,04
8.3	C1452	SEINFRA/CE	HERBÁCEAS ORNAMENTAIS EM GERAL	M2	177,58	187,83	33.354,85	234,79	41.694,01
							SUBTOTAL	33.833,60	42.292,47
9.0 VIDROS									
9.1	C1971	SEINFRA/CE	PORTA DE VIDRO TEMPERADO 2 FOLHAS (1.80X2.10)m E=10mm	CJ	3,75	3.683,62	13.813,58	4.604,53	17.266,99
							SUBTOTAL	13.813,58	17.266,99
10.0 INSTALAÇÕES ELÉTRICAS									
10.1	C1196	SEINFRA/CE	PERGOLADO DE MADEIRA EM ARCO ENVERNIZADA, CONFORME PROJETO	M	170,66	15,11	2.578,67	18,89	3.223,77
10.2	C1374	SEINFRA/CE	FIO ISOLADO PVC P/750V 2.5 MM2	M	511,98	5,52	2.826,13	6,90	3.532,66
10.3	C0636	SEINFRA/CE	CAIXA DE PASSAGEM EM ALVENARIA - 1/2 TIJOLO COMUM	M2	0,96	156,28	150,03	195,35	187,54
10.4	C4801	SEINFRA/CE	BALIZADOR, CORPO DE ALUMÍNIO INJETADO, BORRACHA DE VEDAÇÃO, DIFUSOR EM VIDRO Prensado, GRADE FRONTAL DE PROTEÇÃO, COM	UN	5,00	91,20	456,00	114,00	570,00
10.5	C1678	SEINFRA/CE	LUMINÁRIA TIPO SPOT SIMPLES C/ LÂMPADA INCANDESCENTE	UN	23,00	45,32	1.042,36	56,65	1.302,95
10.6	C4956	SEINFRA/CE	LUMINÁRIA PENDENTE PARA FACHO ABERTO, COM PORTA-LÂMPADA EM CERÂMICA, DIFUSOR EM VIDRO TEMPERADO, COM UMA LÂMPADA	UN	6,00	206,14	1.236,84	257,68	1.546,08
							SUBTOTAL	8.290,03	10.363,00
11.0 COBERTURA									
11.1	C2200	SEINFRA/CE	RETELHAMENTO C/ TELHA CERÂMICA ATE 20% NOVA	M2	319,26	44,21	14.114,48	55,26	17.642,31
11.2	C1463	SEINFRA/CE	IMPERMEABILIZAÇÃO DE CALHA, VIGA-CALHA, JARDINEIRA C/MANTA ASFÁLTICA .AUTO-ADESIVA	M2	27,57	32,64	899,88	40,80	1.124,86
11.3	C2597	SEINFRA/CE	TUBO PVC BRANCO P/ESGOTO D=50mm (2*) - JUNTA C/ANÉIS	M	9,00	18,72	168,48	23,40	210,60
11.4	C1553	SEINFRA/CE	JOELHO PVC BRANCO P/ESGOTO D=50mm (2*) - JUNTA C/ANÉIS	UN	2,00	15,87	31,74	19,84	39,68
11.5	C0387	SEINFRA/CE	BEIRA E BICA EM TELHA COLONIAL	M	45,95	11,93	548,18	14,91	685,11
							SUBTOTAL	16.762,76	19.702,66
12.0 INSTALAÇÕES HIDRAULICAS									
12.1	C2504	SEINFRA/CE	TORNEIRA DE PRESSÃO CROMADA LONGA P/PIA	UN	7,00	110,71	774,97	138,39	968,73
12.2	C3513	SEINFRA/CE	CHUVEIRO CROMADO C/ ARTICULAÇÃO	UN	2,00	102,00	204,00	127,50	255,00
							SUBTOTAL	978,97	1.223,73
13.0 SERVIÇOS DIVERSOS									
13.1	C1628	SEINFRA/CE	LIMPEZA GERAL	M2	1.000,00	10,88	10.880,00	13,60	13.600,00
							SUBTOTAL	10.880,00	13.600,00
							TOTAL GERAL	R\$ 344.167,71	R\$ 430.235,78

IMPORTA O PRESENTE ORÇAMENTO O VALOR GLOBAL DE: R\$ 430.235,78 (QUATROCENTOS E TRINTA MIL, DUZENTOS E TRINTA E CINCO REAIS E SETENTA E OITO CENTAVOS).



ADENDO III

MEMÓRIAS DE CÁLCULO;





GOVERNO DO ESTADO DO CEARÁ
PREFEITURA MUNICIPAL DE BEBERIBE

SECRETARIA DE PLANEJAMENTO, DESENVOLVIMENTO URBANO E MEIO AMBIENTE



OBRA: ESCOLA DESEMBARGADOR PEDRO DE QUEIROZ
LOCAL: CENTRO - BEBERIBE - CE
ORÇAMENTO BÁSICO - TABELA SEINFRA/CE 027.1 E SINAPI 03/2022 DESONERADA
DATA: 02/2023

REV: 00

MEMÓRIA DE CÁLCULO					
ITEM	CÓDIGO	TABELA	DESCRIÇÃO DO SERVIÇO	UND	QTDE
1.0					
SERVICIOS PRELIMINARES					
1.1	C1937	SEINFRA/CE	PLACAS PADRÃO DE OBRA	M2	3,00
1.2	C1074	SEINFRA/CE	DEMOLIÇÃO DE REVESTIMENTO C/CERÂMICAS Conforme projeto	M2	86,05
1.3	C1043	SEINFRA/CE	DEMOLIÇÃO DE ALVENARIA DE TIJOLOS S/ REAPROVEITAMENTO Conforme projeto	M3	0,47
1.4	C3041	SEINFRA/CE	RETIRADA DE PAVIMENTAÇÃO EM BLOKRET C/ REMOÇÃO LATERAL Conforme projeto	M2	23,44
1.5	C3040	SEINFRA/CE	RETIRADA DE GRADE DE FERRO Conforme projeto	M2	104,31
1.6	C2206	SEINFRA/CE	RETIRADA DE ESQUADRIAS METÁLICAS Conforme projeto	M2	41,60
1.7	C3530	SEINFRA/CE	MUTIRÃO MISTO - ATERRO COM COMPACTAÇÃO MANUAL S/CONTROLE, MAT. C/AQUISIÇÃO Conforme projeto	M3	20,26
1.8	C1049	SEINFRA/CE	DEMOLIÇÃO DE CONCRETO SIMPLES Conforme projeto	M3	9,23
1.8	C1049	SEINFRA/CE	DEMOLIÇÃO DE CONCRETO SIMPLES Conforme projeto	M3	9,23
1.9	C2095	SEINFRA/CE	RASGO EM ALVENARIA P/TUBULAÇÕES D=15 A 25mm (1/2" A 1") Conforme projeto	M	45,95
2.0					
FUNDAÇÕES E ESTRUTURAS					
2.1	C0079	SEINFRA/CE	AMARRAÇÃO EM PAREDES, COM FERRO	UN	10,00
2.2	C0054	SEINFRA/CE	ALVENARIA DE EMBASAMENTO DE PEDRA ARGAMASSADA Fundação casa de gás = (0,60m + 0,60m) x 0,20m x 0,50m = 0,12m³ Painéis fachada: (4,75m x 4) x 0,20m x 0,50m = 1,90m³	M3	2,02
2.3	C0055	SEINFRA/CE	ALVENARIA DE EMBASAMENTO DE TIJOLO COMUM, C/ARGAMASSA MISTA C/ CAL HIDRATADA Fundação casa de gás = (0,60m + 0,60m) x 0,20m x 0,40m = 0,10m³ Painéis fachada: (4,75m x 4) x 0,20m x 0,40m = 1,52m³	M3	1,62
2.4	C0843	SEINFRA/CE	CONCRETO P/VIBR., FCK 25 MPa COM AGREGADO ADQUIRIDO Arquibancada, pisantes, pista de skate e calha da pista de skate	M3	9,27
2.5	C0214	SEINFRA/CE	ARMADURA CA-25 MÉDIA D= 6,3 A 10,0mm	KG	4,32
2.6	C4449	SEINFRA/CE	LAJE PRÉ-FABRICADA P/ FÓRRO - VÃO ATÉ 2 m Casa de gás: 1,50m x 0,60m	M2	0,90
2.7	C3106	SEINFRA/CE	REPOSIÇÃO DE ARMADURA OXIDADA (REFORÇO, FORNECIMENTO, DOBRAGEM E COLOCAÇÃO) Cintas e pilares: ((4,85m x 4und) + (1,60m x 2und) + (1,40m x 2und) + 15%) x 0,395kg/m	KG	13,04
2.8	C3095	SEINFRA/CE	LIMPEZA DE SUPERFÍCIE C/ ESCOVA DE AÇO Pilares: 0,42m x 4,85m x 4faces x 4 und Cintas: (0,22m x 1,60m x 4faces x 2und) + (0,22m x 1,40m x 4faces x 2und) Laje: 1,60m x 1,40m	M2	40,11
2.9	C4741	SEINFRA/CE	RECUPERAÇÃO CONCRETO, SÓ REFORÇO DA ARMADURA Iguar ao item 2.8	M2	40,11
2.10	C1353	SEINFRA/CE	ESTRUTURA METÁLICA TRELICHADA EM AÇO, EM MARQUISES Conforme projeto	M2	9,57
2.11	C2900	SEINFRA/CE	PINTURA PROTEÇÃO C/INIBIDOR MIGRATÓRIO CORROSÃO, 3 DEMÃOS	M2	40,11
3.0					
PAREDES E PAINÉIS					



Govorno do Estado do Ceará
PREFEITURA MUNICIPAL DE BEBERIBE

SECRETARIA DE PLANEJAMENTO, DESENVOLVIMENTO URBANO E MEIO AMBIENTE



OBRA: ESCOLA DESEMBARGADOR PEDRO DE QUEIROZ
LOCAL: CENTRO - BEBERIBE - CE
ORÇAMENTO BÁSICO - TABELA SEINFRA/CE 027.1 E SINAPI 03/2022 DESONERADA
DATA: 02/2023

REV: 00

MEMÓRIA DE CÁLCULO					
ITEM	CÓDIGO	TABELA	DESCRIÇÃO DO SERVIÇO	UND	QTDE
3.1	C0047	SEINFRA/CE	ALVENARIA DE BLOCO CERÂMICO FURADO (9x19x39)cm C/ARGAMASSA MISTA DE CAL HIDRATADA, ESP=9 cm Fachada: 121,27m ² + 13,63m ² = 134,90m ² Casa de gás: 0,60m x 1,80m x 2 = 2,16m ²	M2	137,06
3.2	C2666	SEINFRA/CE	VERGA RETA DE CONCRETO ARMADO	M3	6,53
3.3	C1238	SEINFRA/CE	ENCHIMENTO DE RASGO C/ARGAMASSA DIAM.= 15 A 25mm (1/2" A 1")	M	45,95
4.0 REVESTIMENTOS					
4.1	C0776	SEINFRA/CE	CHAPISCO C/ ARGAMASSA DE CIMENTO E AREIA S/PENEIRAR TRAÇO 1:3 ESP.= 5mm P/ PAREDE Conforme projeto	M2	274,12
4.2	C3023	SEINFRA/CE	EMBOÇO C/ ARGAMASSA DE CIMENTO E AREIA PENEIRADA, TRAÇO 1:3 Conforme projeto	M2	274,12
4.3	C3028	SEINFRA/CE	REBOCO C/ ARGAMASSA DE CIMENTO E AREIA PENEIRADA, TRAÇO 1:3 Conforme projeto	M2	274,12
4.4	C4468	SEINFRA/CE	FORRO PVC - LAMBRI (100x6000 OU 200x6000)mm - FORNECIMENTO E MONTAGEM Revisão (50%) - Informática, multifuncional, sala dos professores e salas de aula: 21,60m ² + 32,58m ² + 27,00m ² + 52,98m ² + 53,40m ² + 52,68m ² + 52,80m ² + 53,58m ² + 53,58m ² + 48,00m ² + 48,00m ² + 53,40m ² + 54,00m ² + 48,00m ² + 48,00m ² Instalação - Diretoria, circulação, WC's escritório, WC's alunos e vestiários: 15,75m ² + 4,74m ² + 3,06m ² + 3,07m ² + 24,00m ² + 24,00m ² + 24,00m ² + 24,00m ²	M2	445,63
4.5	C2222	SEINFRA/CE	REVESTIMENTO METÁLICO, TIPO "REYNOBOND" DUAS CHAPAS	M2	13,63
4.6	C3035	SEINFRA/CE	REBOCO C/ ARGAMASSA DE CIMENTO E AREIA S/ PENEIRAR TRAÇO 1:6, ESP=20 mm P/ TETO Forro dispensa e alcoxarifados: 8,51m ² + 5,00m ² + 8,33m ² + 6,92m ²	M2	28,76
5.0 PISO					
5.1	C3025	SEINFRA/CE	PISO MORTO CONCRETO FCK=13,5MPa C/PREPARO E LANÇAMENTO	M3	12,13
5.2	C3450	SEINFRA/CE	PISO CIMENTADO ESP.=1,50cm C/ JUNTA PLÁSTICA (27x3)mm EM MÓDULOS (1,00x1,00)jm	M2	121,27
5.3	C5028	SEINFRA/CE	PISO INTERTRAVADO TIPO TIJOLINHO (20 X 10 X 4CM), CINZA - COMPACTAÇÃO MECANIZADA	M2	159,76
5.4	C0773	SEINFRA/CE	CHAPIM PRÉ-MOLDADO DE CONCRETO	M2	3,80
6.0 ESQUADRIAS E FERRAGENS					
6.1	C3659	SEINFRA/CE	PORTAO DE METALON E BARRA CHATA DE FERRO C/FECHADURA E DOBRADIÇA, INCLUS. PINTURA ESMALTE SINTÉTICO	M2	13,50
6.2	C4513	SEINFRA/CE	JANELA EM ALUMÍNIO ANODIZADO NATURAL/FOSCO, DE CORRER, SEM BANDEIROLA E/OU PEITORIL, SEM VIDRO - FORNECIMENTO E MONTAGEM	M2	26,40
6.3	C4727	SEINFRA/CE	CERCA/GRADIL NYLOFOR H=1,53M, MALHA 5 X 20CM - FIO 5,00MM, COM FIXADORES DE POLIAMIDA EM POSTE 40 x 60 MM CHUMBADOS EM BASE DE CONCRETO (EXCLUSIVE ESTA), REVESTIDOS EM POLIESTER POR PROCESSO DE PINTURA ELETROSTÁTICA (GRADIL E POSTE), NAS CORES VERDE OU BRANCA - FORNECIMENTO E INSTALAÇÃO	M	119,88
6.4	C4069	SEINFRA/CE	BANCADA DE GRANITO (OUTRAS CORES) ESP. = 2cm (COLOCADO) Sala de informática: 6,00m x 0,60m X 2 = 7,20m ²	M2	7,20
7.0 PINTURA					
7.1	C1615	SEINFRA/CE	LATEX DUAS DEMÃOS EM PAREDES INTERNAS S/MASSA Fachada interna: 231,24m ² + 82,57m ² = 313,81m ² Salas e administrativo: 1.965,65m ²	M2	2.279,46



Governo do Estado do Ceará
PREFEITURA MUNICIPAL DE BEBERIBE

SECRETARIA DE PLANEJAMENTO, DESENVOLVIMENTO URBANO E MEIO AMBIENTE



SETOR DE LICITAÇÃO - P.M. DE BEBERIBE - CE
884
Página
Rubrica

OBRA: ESCOLA DESEMBARGADOR PEDRO DE QUEIROZ
LOCAL: CENTRO - BEBERIBE - CE
ORÇAMENTO BÁSICO - TABELA SEINFRA/CE 027.1 E SINAPI 03/2022 DESONERADA
DATA: 02/2023

REV: 00

MEMÓRIA DE CÁLCULO

ITEM	CÓDIGO	TABELA	DESCRIÇÃO DO SERVIÇO	UND	QTDE
7.2	C1614	SEINFRA/CE	LATEX DUAS DEMÃOS EM PAREDES EXTERNAS S/MASSA Layout fachada: 687,17 m ² Áreas de circulação: 797,15m ²	M2	1.484,32
7.3	C1206	SEINFRA/CE	EMASSAMENTO DE ESQUADRIAS DE MADEIRA P/TINTA ÓLEO OU ESMALTE 2 DEMÃOS portas e janelas da fachada: 43,55m ²	M2	43,55
7.4	C1280	SEINFRA/CE	ESMALTE DUAS DEMÃOS EM ESQUADRIAS DE MADEIRA portas e janelas da fachada: 43,55m ² portas e janelas internas: 111,86m ²	M2	155,41
7.5	C1907	SEINFRA/CE	PINTURA DE PISO INTERNO/EXTERNO. C/TINTA BASE RESINA ACRÍLICA-QUARTZO.2 DEMÃOS Fachada	M2	186,77
7.6	C2475	SEINFRA/CE	TINTA EPOXI EM PISOS, C/ SELADOR E EMASSAMENTO ACRÍLICO Fachada	M2	109,87
8.0			PAISAGISMO		
8.1	C0113	SEINFRA/CE	ARBUSTOS ORNAMENTAIS EM GERAL INCLUSIVE CONSERVAÇÃO P/ 60 DIAS	M2	5,90
8.2	C0112	SEINFRA/CE	ARBUSTOS ORNAMENTAIS EM GERAL. C/ ALTURA MÍNIMA DE 50CM	UN	3,00
8.3	C1452	SEINFRA/CE	HERBÁCEAS ORNAMENTAIS EM GERAL	M2	177,58
9.0			VIDROS		
9.1	C1971	SEINFRA/CE	PORTA DE VIDRO TEMPERADO 2 FOLHAS (1.80X2.10)m E=10mm 1,50m x 2,50m	CJ	3,75
10.0			INSTALAÇÕES ELÉTRICAS		
10.1	C1196	SEINFRA/CE	ELETRODUTO PVC ROSC.INCL.CONEXÕES D= 25mm (3/4")	M	170,66
10.2	C1374	SEINFRA/CE	FIO ISOLADO PVC P/750V 2.5 MM2	M	511,98
10.3	C0636	SEINFRA/CE	CAIXA DE PASSAGEM EM ALVENARIA - 1/2 TIJOLO COMUM 6 und x 0,40m x 0,40m	M2	0,96
10.4	C4801	SEINFRA/CE	BALIZADOR, CORPO DE ALUMÍNIO INJETADO, BORRACHA DE VEDAÇÃO, DIFUSOR EM VIDRO PRENSADO, GRADE FRONTAL DE PROTEÇÃO, COM LAMP. FL. COMPLETA 15W OU 18W Conforme projeto	UN	5,00
10.5	C1678	SEINFRA/CE	LUMINÁRIA TIPO SPOT SIMPLES C/ LÂMPADA INCANDESCENTE Conforme projeto	UN	23,00
10.6	C4956	SEINFRA/CE	LUMINARIA PENDENTE PARA FACHO ABERTO, COM PORTA-LAMPADA EM CERAMICA, DIFUSOR EM VIDRO TEMPERADO, COM UMA LÂMPADA MULTIVAPOR METÁLICO 150W, COM REATOR E IGNITOR, COMPLETA	UN	6,00
11.0			COBERTURA		
11.1	C2200	SEINFRA/CE	RETELHAMENTO C/ TELHA CERÂMICA ATE 20% NOVA Bloco_1:(45,95m x 8,80m) x 20% Bloco_2:(45,95m x 8,44m) x 20% Bloco_3:(45,95m x 8,73m) x 20% Bloco_4:(45,95m x 8,77m) x 20%	M2	319,26



Governo do Estado do Ceará
PREFEITURA MUNICIPAL DE BEBERIBE

SECRETARIA DE PLANEJAMENTO, DESENVOLVIMENTO URBANO E MEIO AMBIENTE



OBRA: ESCOLA DESEMBARGADOR PEDRO DE QUEIROZ
LOCAL: CENTRO - BEBERIBE - CE
ORÇAMENTO BÁSICO - TABELA SEINFRA/CE 027.1 E SINAPI 03/2022 DESONERADA
DATA: 02/2023

REV: 00

MEMÓRIA DE CÁLCULO

ITEM	CÓDIGO	TABELA	DESCRIÇÃO DO SERVIÇO	UND	QTDE
11.2	C1463	SEINFRA/CE	IMPERMEABILIZAÇÃO DE CALHA, VIGA-CALHA, JARDINEIRA C/MANTA ASFÁLTICA .AUTO-ADESIVA 45,95m x 0,60m	M2	27,57
11.3	C2597	SEINFRA/CE	TUBO PVC BRANCO P/ESGOTO D=50mm (2") - JUNTA C/ANÉIS	M	9,00
11.4	C1553	SEINFRA/CE	JOELHO PVC BRANCO P/ESGOTO D=50mm (2") - JUNTA C/ANÉIS	UN	2,00
11.5	C0387	SEINFRA/CE	BEIRA E BICA EM TELHA COLONIAL	M	45,95
12.0			INSTALAÇÕES HIDRAULICAS		
12.1	C2504	SEINFRA/CE	TORNEIRA DE PRESSÃO CROMADA LONGA P/PIA	UN	7,00
12.2	C3513	SEINFRA/CE	CHUVEIRO CROMADO C/ ARTICULAÇÃO	UN	2,00
13.0			SERVIÇOS DIVERSOS		
12.1	C1628	SEINFRA/CE	LIMPEZA GERAL	M2	1.000,00



GOVERNO DO ESTADO DO CEARÁ
PREFEITURA MUNICIPAL DE BEBERIBE

SECRETARIA DE PLANEJAMENTO, DESENVOLVIMENTO URBANO E MEIO AMBIENTE



OBRA: ESCOLA DESEMBARGADOR PEDRO DE QUEIROZ
LOCAL: CENTRO - BEBERIBE - CE
ORÇAMENTO BÁSICO - TABELA SEINFRA/CE 027.1 E SINAPI 03/2022 DESONERADA
DATA: 02/2023

PLANILHA DE SERVIÇOS

ITEM	CÓDIGO	TABELA	DESCRIÇÃO DO SERVIÇO	UND	QTDE
1.0					
SERVICOS PRELIMINARES					
1.1	C1937	SEINFRA/CE	PLACAS PADRÃO DE OBRA	M2	3,00
1.2	C1074	SEINFRA/CE	DEMOLIÇÃO DE REVESTIMENTO C/CERÂMICAS	M2	86,05
1.3	C1043	SEINFRA/CE	DEMOLIÇÃO DE ALVENARIA DE TIJOLOS S/ REAPROVEITAMENTO	M3	0,47
1.4	C3041	SEINFRA/CE	RETIRADA DE PAVIMENTAÇÃO EM BLOKRET C/ REMOÇÃO LATERAL	M2	23,44
1.5	C3040	SEINFRA/CE	RETIRADA DE GRADE DE FERRO	M2	104,31
1.6	C2206	SEINFRA/CE	RETIRADA DE ESQUADRIAS METÁLICAS	M2	41,60
1.7	C3530	SEINFRA/CE	MUTIRÃO MISTO - ATERRO COM COMPACTAÇÃO MANUAL S/CONTROLE, MAT. C/AQUISIÇÃO	M3	20,26
1.8	C1049	SEINFRA/CE	DEMOLIÇÃO DE CONCRETO SIMPLES	M3	9,23
1.9	C2095	SEINFRA/CE	RASGO EM ALVENARIA P/TUBULAÇÕES D=15 A 25mm (1/2" A 1")	M	45,95
2.0					
FUNDAÇÕES E ESTRUTURAS					
2.1	C0079	SEINFRA/CE	AMARRAÇÃO EM PAREDES, COM FERRO	UN	10,00
2.2	C0054	SEINFRA/CE	ALVENARIA DE EMBASAMENTO DE PEDRA ARGAMASSADA	M3	2,02
2.3	C0055	SEINFRA/CE	ALVENARIA DE EMBASAMENTO DE TIJOLO COMUM, C/ARGAMASSA MISTA C/ CAL HIDRATADA	M3	1,62
2.4	C0843	SEINFRA/CE	CONCRETO P/VIBR., FCK 25 MPa COM AGREGADO ADQUIRIDO	M3	9,27
2.5	C0214	SEINFRA/CE	ARMADURA CA-25 MÉDIA D= 6,3 A 10,0mm	KG	4,32
2.6	C4449	SEINFRA/CE	LAJE PRÉ-FABRICADA P/ FÔRRO - VÃO ATÉ 2 m	M2	0,90
2.7	C3106	SEINFRA/CE	REPOSIÇÃO DE ARMADURA OXIDADA (REFORÇO, FORNECIMENTO, DOBRAGEM E COLOCAÇÃO)	KG	13,04
2.8	C3095	SEINFRA/CE	LIMPEZA DE SUPERFÍCIE C/ ESCOVA DE AÇO	M2	40,11
2.9	C4741	SEINFRA/CE	RECUPERAÇÃO CONCRETO, SÓ REFORÇO DA ARMADURA	M2	40,11
2.10	C1353	SEINFRA/CE	ESTRUTURA METÁLICA TRELICHADA EM AÇO, EM MARQUISES	M2	9,57
2.11	C2900	SEINFRA/CE	PINTURA PROTEÇÃO C/INIBIDOR MIGRATÓRIO CORROSÃO, 3 DEMÃOS	M2	40,11
3.0					
PAREDES E PAINÉIS					
3.1	C0047	SEINFRA/CE	ALVENARIA DE BLOCO CERAMICO FURADO (9x19x39)cm C/ARGAMASSA MISTA DE CAL HIDRATADA, ESP=9 cm	M2	137,06
3.2	C2666	SEINFRA/CE	VERGA RETA DE CONCRETO ARMADO	M3	6,53
3.3	C1238	SEINFRA/CE	ENCHIMENTO DE RASGO C/ARGAMASSA DIAM.= 15 A 25mm (1/2" A 1")	M	45,95
4.0					
REVESTIMENTOS					
4.1	C0776	SEINFRA/CE	CHAPISCO C/ ARGAMASSA DE CIMENTO E AREIA S/PENEIRAR TRAÇO 1:3 ESP.= 5mm P/ PAREDE	M2	274,12
4.2	C3023	SEINFRA/CE	EMBOÇO C/ ARGAMASSA DE CIMENTO E AREIA PENEIRADA, TRAÇO 1:3	M2	274,12
4.3	C3028	SEINFRA/CE	REBOCO C/ ARGAMASSA DE CIMENTO E AREIA PENEIRADA, TRAÇO 1:3	M2	274,12
4.4	C4468	SEINFRA/CE	FORRO PVC - LAMBRI (100x6000 OU 200x6000)mm - FORNECIMENTO E MONTAGEM	M2	445,63
4.5	C2222	SEINFRA/CE	REVESTIMENTO METÁLICO, TIPO "REYNOBOND" DUAS CHAPAS	M2	13,63
4.6	C3035	SEINFRA/CE	REBOCO C/ ARGAMASSA DE CIMENTO E AREIA S/ PENEIRAR TRAÇO 1:6, ESP=20 mm P/ TETO	M2	28,76
5.0					
PISO					
5.1	C3025	SEINFRA/CE	PISO MORTO CONCRETO FCK=13,5MPa C/PREPARO E LANÇAMENTO	M3	12,13
5.2	C3450	SEINFRA/CE	PISO CIMENTADO ESP.=1,50cm C/ JUNTA PLÁSTICA (27x3)mm EM MÓDULOS (1,00x1,00)m	M2	121,27
5.3	C5028	SEINFRA/CE	PISO INTERTRAVADO TIPO TJO LINHO (20 X 10 X 4CM), CINZA - COMPACTAÇÃO MECANIZADA	M2	159,76
5.4	C0773	SEINFRA/CE	CHAPIM PRÉ-MOLDADO DE CONCRETO	M2	3,80
6.0					
ESQUADRIAS E FERRAGENS					
6.1	C3659	SEINFRA/CE	PORTAO DE METALON E BARRA CHATA DE FERRO C/FECHADURA E DOBRADIÇA, INCLUS. PINTURA ESMALTE SINTÉTICO	M2	13,50
6.2	C4513	SEINFRA/CE	JANELA EM ALUMINIO ANODIZADO NATURAL/FOSCO, DE CORRER, SEM BANDEIROLA E/OU PEITORIL, SEM VIDRO - FORNECIMENTO E MONTAGEM	M2	26,40
6.3	C4727	SEINFRA/CE	CERCA/GRADIL NYLOFOR H=1,53M, MALHA 5 X 20CM - FIO 5,00MM, COM FIXADORES DE POLIAMIDA EM POSTE 40 x 60 MM CHUMBADOS EM BASE DE CONCRETO (EXCLUSIVE ESTA), REVESTIDOS EM POLIESTER POR PROCESSO DE PINTURA ELETROSTÁTICA (GRADIL E POSTE), NAS CORES VERDE OU BRANCA - FORNECIMENTO E INSTALAÇÃO	M	119,88
6.4	C4069	SEINFRA/CE	BANCADA DE GRANITO (OUTRAS CORES) ESP. = 2cm (COLOCADO)	M2	7,20
7.0					
PINTURA					
7.1	C1615	SEINFRA/CE	LATEX DUAS DEMÃOS EM PAREDES INTERNAS S/MASSA	M2	2.279,46
7.2	C1614	SEINFRA/CE	LATEX DUAS DEMÃOS EM PAREDES EXTERNAS S/MASSA	M2	1.484,32
7.3	C1206	SEINFRA/CE	EMASSAMENTO DE ESQUADRIAS DE MADEIRA P/TINTA ÓLEO OU ESMALTE 2 DEMÃOS	M2	43,55
7.4	C1280	SEINFRA/CE	ESMALTE DUAS DEMÃOS EM ESQUADRIAS DE MADEIRA	M2	155,41



Govorno do Estado do Ceará
PREFEITURA MUNICIPAL DE BEBERIBE

SECRETARIA DE PLANEJAMENTO, DESENVOLVIMENTO URBANO E MEIO AMBIENTE



SETOR DE LICITAÇÃO - P.M. DE BEBERIBE
887
Página
Rubrica

OBRA: ESCOLA DESEMBARGADOR PEDRO DE QUEIROZ
LOCAL: CENTRO - BEBERIBE - CE
ORÇAMENTO BÁSICO - TABELA SEINFRA/CE 027.1 E SINAPI 03/2022 DESONERADA
DATA: 02/2023

PLANILHA DE SERVIÇOS					
ITEM	CÓDIGO	TABELA	DESCRIÇÃO DO SERVIÇO	UND	QTDE
7.5	C1907	SEINFRA/CE	PINTURA DE PISO INTERNO/EXTERNO. C/TINTA BASE RESINA ACRÍLICA-QUARTZO.2 DEMÃOS	M2	186,77
7.6	C2475	SEINFRA/CE	TINTA EPOXI EM PISOS, C/ SELADOR E EMASSAMENTO ACRÍLICO	M2	109,87
8.0 PAISAGISMO					
8.1	C0113	SEINFRA/CE	ARBUSTOS ORNAMENTAIS EM GERAL INCLUSIVE CONSERVAÇÃO P/ 60 DIAS	M2	5,90
8.2	C0112	SEINFRA/CE	ARBUSTOS ORNAMENTAIS EM GERAL. C/ ALTURA MÍNIMA DE 50CM	UN	3,00
8.3	C1452	SEINFRA/CE	HERBÁCEAS ORNAMENTAIS EM GERAL	M2	177,58
9.0 VIDROS					
9.1	C1971	SEINFRA/CE	PORTA DE VIDRO TEMPERADO 2 FOLHAS (1.80X2.10)m E=10mm	CJ	3,75
10.0					
10.1	C1196	SEINFRA/CE	ELETRODUTO PVC ROSC.INCL.CONEXÕES D= 25mm (3/4")	M	170,66
10.2	C1374	SEINFRA/CE	FIO ISOLADO PVC P/750V 2.5 MM2	M	511,98
10.3	C0636	SEINFRA/CE	CAIXA DE PASSAGEM EM ALVENARIA - 1/2 TJOLO COMUM	M2	0,96
10.4	C4801	SEINFRA/CE	BALIZADOR, CORPO DE ALUMÍNIO INJETADO, BORRACHA DE VEDAÇÃO, DIFUSOR EM VIDRO PRENSADO, GRADE FRONTAL DE PROTEÇÃO, COM LAMP. FL. COMPLETA 15W OU 18W	UN	5,00
10.5	C1678	SEINFRA/CE	LUMINÁRIA TIPO SPOT SIMPLES C/ LÂMPADA INCANDESCENTE	UN	23,00
10.6	C4956	SEINFRA/CE	LUMINARIA PENDENTE PARA FACHO ABERTO, COM PORTA-LAMPADA EM CERAMICA, DIFUSOR EM VIDRO TEMPERADO, COM UMA LÂMPADA MULTIVAPOR METÁLICO 150W, COM REATOR E IGNITOR, COMPLETA	UN	6,00
11.0 COBERTURA					
11.1	C2200	SEINFRA/CE	RETELHAMENTO C/ TELHA CERÂMICA ATE 20% NOVA	M2	319,26
11.2	C1463	SEINFRA/CE	IMPERMEABILIZAÇÃO DE CALHA, VIGA-CALHA, JARDINEIRA C/MANTA ASFÁLTICA .AUTO-ADESIVA	M2	27,57
11.3	C2597	SEINFRA/CE	TUBO PVC BRANCO P/ESGOTO D=50mm (2") - JUNTA C/ANÉIS	M	9,00
11.4	C1553	SEINFRA/CE	JOELHO PVC BRANCO P/ESGOTO D=50mm (2") - JUNTA C/ANÉIS	UN	2,00
11.5	C0387	SEINFRA/CE	BEIRA E BICA EM TELHA COLONIAL	M	45,95
12.0 INSTALAÇÕES HIDRAULICAS					
12.1	C2504	SEINFRA/CE	TORNEIRA DE PRESSÃO CROMADA LONGA P/PIA	UN	7,00
12.2	C3513	SEINFRA/CE	CHUVEIRO CROMADO C/ ARTICULAÇÃO	UN	2,00
13.0 SERVIÇOS DIVERSOS					
13.1	C1628	SEINFRA/CE	LIMPEZA GERAL	M2	1.000,00



ADENDO IV

RELATÓRIO ANALÍTICO - COMPOSIÇÕES DE CUSTOS;





Governo do Estado do Ceará
PREFEITURA MUNICIPAL DE BEBERIBE

SECRETARIA DE PLANEJAMENTO, DESENVOLVIMENTO URBANO E MEIO AMBIENTE



889
Página
A
Rubrica
SETOR DE LICITAÇÃO - P.M. DE BEBERIBE

OBRA: ESCOLA DESEMBARGADOR PEDRO DE QUEIROZ
LOCAL: CENTRO - BEBERIBE - CE
ORÇAMENTO BÁSICO - TABELA SEINFRA/CE 027.1 E SINAPI 03/2022 DESONERADA
DATA: 02/2023

COMPOSIÇÃO DE SERVIÇOS

ITEM	CÓDIGO	TABELA	DESCRIÇÃO DOS SERVIÇOS	UND																																																																																											
1.0			SERVICOS PRELIMINARES																																																																																												
1.1	C1937	SEINFRA/CE	PLACAS PADRÃO DE OBRA	M2																																																																																											
<table border="1"> <thead> <tr> <th colspan="3">MAO DE OBRA</th> <th>Unidade</th> <th>Coefficiente</th> <th>Preço</th> <th>Total</th> </tr> </thead> <tbody> <tr> <td>I2543</td> <td>SERVENTE</td> <td></td> <td>H</td> <td>2,0000</td> <td>15,5500</td> <td>31,1000</td> </tr> <tr> <td colspan="6"></td> <td>Total: 31,1000</td> </tr> <tr> <th colspan="3">MATERIAIS</th> <th></th> <th></th> <th></th> <th></th> </tr> <tr> <td>I0537</td> <td>CHAPA DE AÇO GALVANIZADA ESP. 0.3MM</td> <td></td> <td>M2</td> <td>1,0200</td> <td>35,5900</td> <td>36,3018</td> </tr> <tr> <td>I1100</td> <td>ESMALTE SINTETICO</td> <td></td> <td>L</td> <td>1,0000</td> <td>24,9900</td> <td>24,9900</td> </tr> <tr> <td>I1691</td> <td>PONTALETE / BARROTE DE 3"x3"</td> <td></td> <td>M</td> <td>4,5000</td> <td>12,6100</td> <td>56,7450</td> </tr> <tr> <td>I1725</td> <td>PREGO 15X15 (1.1/4" x 13) (APROXIMADAMENTE 672UN/KG)</td> <td></td> <td>KG</td> <td>0,1500</td> <td>15,5400</td> <td>2,3310</td> </tr> <tr> <td colspan="6"></td> <td>Total: 120,3678</td> </tr> <tr> <td colspan="6"></td> <td>Total Simples: 161,47</td> </tr> <tr> <td colspan="6"></td> <td>Encargos Sociais: INCLUSO</td> </tr> <tr> <td colspan="6"></td> <td>Valor BDI: 0,00</td> </tr> <tr> <td colspan="6"></td> <td>Valor Geral: 161,47</td> </tr> </tbody> </table>					MAO DE OBRA			Unidade	Coefficiente	Preço	Total	I2543	SERVENTE		H	2,0000	15,5500	31,1000							Total: 31,1000	MATERIAIS							I0537	CHAPA DE AÇO GALVANIZADA ESP. 0.3MM		M2	1,0200	35,5900	36,3018	I1100	ESMALTE SINTETICO		L	1,0000	24,9900	24,9900	I1691	PONTALETE / BARROTE DE 3"x3"		M	4,5000	12,6100	56,7450	I1725	PREGO 15X15 (1.1/4" x 13) (APROXIMADAMENTE 672UN/KG)		KG	0,1500	15,5400	2,3310							Total: 120,3678							Total Simples: 161,47							Encargos Sociais: INCLUSO							Valor BDI: 0,00							Valor Geral: 161,47
MAO DE OBRA			Unidade	Coefficiente	Preço	Total																																																																																									
I2543	SERVENTE		H	2,0000	15,5500	31,1000																																																																																									
						Total: 31,1000																																																																																									
MATERIAIS																																																																																															
I0537	CHAPA DE AÇO GALVANIZADA ESP. 0.3MM		M2	1,0200	35,5900	36,3018																																																																																									
I1100	ESMALTE SINTETICO		L	1,0000	24,9900	24,9900																																																																																									
I1691	PONTALETE / BARROTE DE 3"x3"		M	4,5000	12,6100	56,7450																																																																																									
I1725	PREGO 15X15 (1.1/4" x 13) (APROXIMADAMENTE 672UN/KG)		KG	0,1500	15,5400	2,3310																																																																																									
						Total: 120,3678																																																																																									
						Total Simples: 161,47																																																																																									
						Encargos Sociais: INCLUSO																																																																																									
						Valor BDI: 0,00																																																																																									
						Valor Geral: 161,47																																																																																									
1.2	C1074	SEINFRA/CE	DEMOLIÇÃO DE REVESTIMENTO C/CERÂMICAS	M2																																																																																											
<table border="1"> <thead> <tr> <th colspan="3">MAO DE OBRA</th> <th>Unidade</th> <th>Coefficiente</th> <th>Preço</th> <th>Total</th> </tr> </thead> <tbody> <tr> <td>I2391</td> <td>PEDREIRO</td> <td></td> <td>H</td> <td>0,2500</td> <td>20,7700</td> <td>5,1925</td> </tr> <tr> <td>I2543</td> <td>SERVENTE</td> <td></td> <td>H</td> <td>2,5000</td> <td>15,5500</td> <td>38,8750</td> </tr> <tr> <td colspan="6"></td> <td>Total: 44,0675</td> </tr> <tr> <td colspan="6"></td> <td>Total Simples: 44,07</td> </tr> <tr> <td colspan="6"></td> <td>Encargos Sociais: INCLUSO</td> </tr> <tr> <td colspan="6"></td> <td>Valor BDI: 0,00</td> </tr> <tr> <td colspan="6"></td> <td>Valor Geral: 44,07</td> </tr> </tbody> </table>					MAO DE OBRA			Unidade	Coefficiente	Preço	Total	I2391	PEDREIRO		H	0,2500	20,7700	5,1925	I2543	SERVENTE		H	2,5000	15,5500	38,8750							Total: 44,0675							Total Simples: 44,07							Encargos Sociais: INCLUSO							Valor BDI: 0,00							Valor Geral: 44,07																																			
MAO DE OBRA			Unidade	Coefficiente	Preço	Total																																																																																									
I2391	PEDREIRO		H	0,2500	20,7700	5,1925																																																																																									
I2543	SERVENTE		H	2,5000	15,5500	38,8750																																																																																									
						Total: 44,0675																																																																																									
						Total Simples: 44,07																																																																																									
						Encargos Sociais: INCLUSO																																																																																									
						Valor BDI: 0,00																																																																																									
						Valor Geral: 44,07																																																																																									
1.3	C1043	SEINFRA/CE	DEMOLIÇÃO DE ALVENARIA DE TIJOLOS S/ REAPROVEITAMENTO	M3																																																																																											
<table border="1"> <thead> <tr> <th colspan="3">MAO DE OBRA</th> <th>Unidade</th> <th>Coefficiente</th> <th>Preço</th> <th>Total</th> </tr> </thead> <tbody> <tr> <td>I2391</td> <td>PEDREIRO</td> <td></td> <td>H</td> <td>0,3000</td> <td>20,7700</td> <td>6,2310</td> </tr> <tr> <td>I2543</td> <td>SERVENTE</td> <td></td> <td>H</td> <td>3,0000</td> <td>15,5500</td> <td>46,6500</td> </tr> <tr> <td colspan="6"></td> <td>Total: 52,8810</td> </tr> <tr> <td colspan="6"></td> <td>Total Simples: 62,88</td> </tr> <tr> <td colspan="6"></td> <td>Encargos Sociais: INCLUSO</td> </tr> <tr> <td colspan="6"></td> <td>Valor BDI: 0,00</td> </tr> <tr> <td colspan="6"></td> <td>Valor Geral: 62,88</td> </tr> </tbody> </table>					MAO DE OBRA			Unidade	Coefficiente	Preço	Total	I2391	PEDREIRO		H	0,3000	20,7700	6,2310	I2543	SERVENTE		H	3,0000	15,5500	46,6500							Total: 52,8810							Total Simples: 62,88							Encargos Sociais: INCLUSO							Valor BDI: 0,00							Valor Geral: 62,88																																			
MAO DE OBRA			Unidade	Coefficiente	Preço	Total																																																																																									
I2391	PEDREIRO		H	0,3000	20,7700	6,2310																																																																																									
I2543	SERVENTE		H	3,0000	15,5500	46,6500																																																																																									
						Total: 52,8810																																																																																									
						Total Simples: 62,88																																																																																									
						Encargos Sociais: INCLUSO																																																																																									
						Valor BDI: 0,00																																																																																									
						Valor Geral: 62,88																																																																																									
1.4	C3041	SEINFRA/CE	RETIRADA DE PAVIMENTAÇÃO EM BLOKRET C/ REMOÇÃO LATERAL	M2																																																																																											
<table border="1"> <thead> <tr> <th colspan="3">MAO DE OBRA</th> <th>Unidade</th> <th>Coefficiente</th> <th>Preço</th> <th>Total</th> </tr> </thead> <tbody> <tr> <td>I2391</td> <td>PEDREIRO</td> <td></td> <td>H</td> <td>0,0600</td> <td>20,7700</td> <td>1,2462</td> </tr> <tr> <td>I2543</td> <td>SERVENTE</td> <td></td> <td>H</td> <td>0,6000</td> <td>15,5500</td> <td>9,3300</td> </tr> <tr> <td colspan="6"></td> <td>Total: 10,5762</td> </tr> <tr> <td colspan="6"></td> <td>Total Simples: 10,68</td> </tr> <tr> <td colspan="6"></td> <td>Encargos Sociais: INCLUSO</td> </tr> <tr> <td colspan="6"></td> <td>Valor BDI: 0,00</td> </tr> <tr> <td colspan="6"></td> <td>Valor Geral: 10,68</td> </tr> </tbody> </table>					MAO DE OBRA			Unidade	Coefficiente	Preço	Total	I2391	PEDREIRO		H	0,0600	20,7700	1,2462	I2543	SERVENTE		H	0,6000	15,5500	9,3300							Total: 10,5762							Total Simples: 10,68							Encargos Sociais: INCLUSO							Valor BDI: 0,00							Valor Geral: 10,68																																			
MAO DE OBRA			Unidade	Coefficiente	Preço	Total																																																																																									
I2391	PEDREIRO		H	0,0600	20,7700	1,2462																																																																																									
I2543	SERVENTE		H	0,6000	15,5500	9,3300																																																																																									
						Total: 10,5762																																																																																									
						Total Simples: 10,68																																																																																									
						Encargos Sociais: INCLUSO																																																																																									
						Valor BDI: 0,00																																																																																									
						Valor Geral: 10,68																																																																																									
1.5	C3040	SEINFRA/CE	RETIRADA DE GRADE DE FERRO	M2																																																																																											
<table border="1"> <thead> <tr> <th colspan="3">MAO DE OBRA</th> <th>Unidade</th> <th>Coefficiente</th> <th>Preço</th> <th>Total</th> </tr> </thead> <tbody> <tr> <td>I2391</td> <td>PEDREIRO</td> <td></td> <td>H</td> <td>0,2000</td> <td>20,7700</td> <td>4,1540</td> </tr> <tr> <td>I2543</td> <td>SERVENTE</td> <td></td> <td>H</td> <td>0,2000</td> <td>15,5500</td> <td>3,1100</td> </tr> <tr> <td colspan="6"></td> <td>Total: 7,2640</td> </tr> <tr> <td colspan="6"></td> <td>Total Simples: 7,26</td> </tr> <tr> <td colspan="6"></td> <td>Encargos Sociais: INCLUSO</td> </tr> <tr> <td colspan="6"></td> <td>Valor BDI: 0,00</td> </tr> <tr> <td colspan="6"></td> <td>Valor Geral: 7,26</td> </tr> </tbody> </table>					MAO DE OBRA			Unidade	Coefficiente	Preço	Total	I2391	PEDREIRO		H	0,2000	20,7700	4,1540	I2543	SERVENTE		H	0,2000	15,5500	3,1100							Total: 7,2640							Total Simples: 7,26							Encargos Sociais: INCLUSO							Valor BDI: 0,00							Valor Geral: 7,26																																			
MAO DE OBRA			Unidade	Coefficiente	Preço	Total																																																																																									
I2391	PEDREIRO		H	0,2000	20,7700	4,1540																																																																																									
I2543	SERVENTE		H	0,2000	15,5500	3,1100																																																																																									
						Total: 7,2640																																																																																									
						Total Simples: 7,26																																																																																									
						Encargos Sociais: INCLUSO																																																																																									
						Valor BDI: 0,00																																																																																									
						Valor Geral: 7,26																																																																																									
1.6	C2206	SEINFRA/CE	RETIRADA DE ESQUADRIAS METÁLICAS	M2																																																																																											
<table border="1"> <thead> <tr> <th colspan="3">MAO DE OBRA</th> <th>Unidade</th> <th>Coefficiente</th> <th>Preço</th> <th>Total</th> </tr> </thead> <tbody> <tr> <td>I2391</td> <td>PEDREIRO</td> <td></td> <td>H</td> <td>0,0500</td> <td>20,7700</td> <td>1,0385</td> </tr> <tr> <td>I2543</td> <td>SERVENTE</td> <td></td> <td>H</td> <td>0,5000</td> <td>15,5500</td> <td>7,7750</td> </tr> <tr> <td colspan="6"></td> <td>Total: 8,8135</td> </tr> <tr> <td colspan="6"></td> <td>Total Simples: 8,81</td> </tr> <tr> <td colspan="6"></td> <td>Encargos Sociais: INCLUSO</td> </tr> <tr> <td colspan="6"></td> <td>Valor BDI: 0,00</td> </tr> <tr> <td colspan="6"></td> <td>Valor Geral: 8,81</td> </tr> </tbody> </table>					MAO DE OBRA			Unidade	Coefficiente	Preço	Total	I2391	PEDREIRO		H	0,0500	20,7700	1,0385	I2543	SERVENTE		H	0,5000	15,5500	7,7750							Total: 8,8135							Total Simples: 8,81							Encargos Sociais: INCLUSO							Valor BDI: 0,00							Valor Geral: 8,81																																			
MAO DE OBRA			Unidade	Coefficiente	Preço	Total																																																																																									
I2391	PEDREIRO		H	0,0500	20,7700	1,0385																																																																																									
I2543	SERVENTE		H	0,5000	15,5500	7,7750																																																																																									
						Total: 8,8135																																																																																									
						Total Simples: 8,81																																																																																									
						Encargos Sociais: INCLUSO																																																																																									
						Valor BDI: 0,00																																																																																									
						Valor Geral: 8,81																																																																																									
1.7	C3530	SEINFRA/CE	MUTIRÃO MISTO - ATERRO COM COMPACTAÇÃO MANUAL S/CONTROLE, MAT. C/AQUISIÇÃO	M3																																																																																											
<table border="1"> <thead> <tr> <th colspan="3">MATERIAIS</th> <th>Unidade</th> <th>Coefficiente</th> <th>Preço</th> <th>Total</th> </tr> </thead> <tbody> <tr> <td>I0111</td> <td>AREIA VERMELHA</td> <td></td> <td>M3</td> <td>1,1000</td> <td>60,8800</td> <td>66,9680</td> </tr> <tr> <td colspan="6"></td> <td>Total: 66,9680</td> </tr> <tr> <td colspan="6"></td> <td>Total Simples: 66,97</td> </tr> <tr> <td colspan="6"></td> <td>Encargos Sociais: INCLUSO</td> </tr> <tr> <td colspan="6"></td> <td>Valor BDI: 0,00</td> </tr> <tr> <td colspan="6"></td> <td>Valor Geral: 66,97</td> </tr> </tbody> </table>					MATERIAIS			Unidade	Coefficiente	Preço	Total	I0111	AREIA VERMELHA		M3	1,1000	60,8800	66,9680							Total: 66,9680							Total Simples: 66,97							Encargos Sociais: INCLUSO							Valor BDI: 0,00							Valor Geral: 66,97																																										
MATERIAIS			Unidade	Coefficiente	Preço	Total																																																																																									
I0111	AREIA VERMELHA		M3	1,1000	60,8800	66,9680																																																																																									
						Total: 66,9680																																																																																									
						Total Simples: 66,97																																																																																									
						Encargos Sociais: INCLUSO																																																																																									
						Valor BDI: 0,00																																																																																									
						Valor Geral: 66,97																																																																																									



Governo do Estado do Ceará
PREFEITURA MUNICIPAL DE BEBERIBE

SECRETARIA DE PLANEJAMENTO, DESENVOLVIMENTO URBANO E MEIO AMBIENTE



OBRA: ESCOLA DESEMBARGADOR PEDRO DE QUEIROZ
LOCAL: CENTRO - BEBERIBE - CE
ORÇAMENTO BÁSICO - TABELA SEINFRA/CE 027.1 E SINAPI 03/2022 DESONERADA
DATA: 02/2023

COMPOSIÇÃO DE SERVIÇOS

ITEM CÓDIGO TABELA DESCRIÇÃO DOS SERVIÇOS UND

1.8	C1049	SEINFRA/CE DEMOLIÇÃO DE CONCRETO SIMPLES				M3
MAO DE OBRA						
	I2391	PEDREIRO	H	1,3000	20,7700	27,0010
	I2543	SERVENTE	H	13,0000	15,5500	202,1500
						Total: 229,1510
						Total Simples: 229,16
						Encargos Sociais: INCLUSO
						Valor BDI: 0,00
						Valor Geral: 229,16

1.9	C2095	SEINFRA/CE RASGO EM ALVENARIA P/TUBULAÇÕES D=15 A 25mm (1/2" A 1")				M
MAO DE OBRA						
	I0043	AJUDANTE DE ENCANADOR	H	0,2500	16,7700	4,1925
	I2320	ENCANADOR	H	0,1000	20,3200	2,0320
						Total: 6,2245
						Total Simples: 6,22
						Encargos Sociais: INCLUSO
						Valor BDI: 0,00
						Valor Geral: 6,22

2.0			FUNDAÇÕES E ESTRUTURAS			
2.1	C0079	SEINFRA/CE AMARRAÇÃO EM PAREDES, COM FERRO				UN
MAO DE OBRA						
	I0037	AJUDANTE	H	0,8000	16,7700	13,4160
	I2391	PEDREIRO	H	2,5000	20,7700	51,9250
	I2543	SERVENTE	H	3,5000	15,5500	54,4250
						Total: 119,7660
MATERIAIS						
	I0113	ARGAMASSA COLANTE PRE-MISTURADA	KG	6,5000	1,2200	7,9300
	I0163	AÇO CA-50	KG	3,4000	9,5000	32,3000
						Total: 40,2300
						Total Simples: 160,00
						Encargos Sociais: INCLUSO
						Valor BDI: 0,00
						Valor Geral: 160,00

2.2	C0054	SEINFRA/CE ALVENARIA DE EMBASAMENTO DE PEDRA ARGAMASSADA				M3
MAO DE OBRA						
	I2391	PEDREIRO	H	6,0000	20,7700	124,6200
	I2543	SERVENTE	H	9,0000	15,5500	139,9500
						Total: 264,5700
MATERIAIS						
	I0109	AREIA MEDIA	M3	0,3648	67,5000	24,6240
	I0805	CIMENTO PORTLAND	KG	109,5000	0,5600	61,3200
	I1600	PEDRA DE MÃO (RACHÃO)	M3	1,1000	66,0600	72,6660
						Total: 158,6100
						Total Simples: 423,18
						Encargos Sociais: INCLUSO
						Valor BDI: 0,00
						Valor Geral: 423,18

2.3	C0055	SEINFRA/CE ALVENARIA DE EMBASAMENTO DE TIJOLO COMUM, C/ARGAMASSA MISTA C/ CAL HIDRATADA				M3
MAO DE OBRA						
	I2391	PEDREIRO	H	7,0000	20,7700	145,3900
	I2543	SERVENTE	H	9,6300	15,5500	149,7465
						Total: 295,1365
MATERIAIS						
	I0109	AREIA MEDIA	M3	0,3198	67,5000	21,5865
	I0441	CAL HIDRATADA	KG	51,8700	1,1000	57,0570
	I0805	CIMENTO PORTLAND	KG	51,8700	0,5600	29,0472
	I2082	TIJOLO MACIÇO COMUM	UN	795,0000	0,5800	461,1000
						Total: 568,7907
						Total Simples: 863,93
						Encargos Sociais: INCLUSO
						Valor BDI: 0,00
						Valor Geral: 863,93

2.4	C0843	SEINFRA/CE CONCRETO P/VIBR., FCK 25 MPa COM AGREGADO ADQUIRIDO				M3
EQUIPAMENTOS (CHORARIO)						
	I0682	BETONEIRA ELÉTRICA 580L (CHP)	H	0,7140	22,3108	15,9299
						Total: 15,9299
MAO DE OBRA						
	I2543	SERVENTE	H	6,0000	15,5500	93,3000
						Total: 93,3000



Governo do Estado do Ceará
PREFEITURA MUNICIPAL DE BEBERIBE

SECRETARIA DE PLANEJAMENTO, DESENVOLVIMENTO URBANO E MEIO AMBIENTE



OBRA: ESCOLA DESEMBARGADOR PEDRO DE QUEIROZ
LOCAL: CENTRO - BEBERIBE - CE
ORÇAMENTO BÁSICO - TABELA SEINFRA/CE 027.1 E SINAPI 03/2022 DESONERADA
DATA: 02/2023

COMPOSIÇÃO DE SERVIÇOS

ITEM CÓDIGO TABELA DESCRIÇÃO DOS SERVIÇOS UND

MATERIAIS						
I0109	AREIA MEDIA	M3	0,8669	67,5000	58,5158	
I0280	BRITA	M3	0,6270	76,1900	47,7711	
I0805	CIMENTO PORTLAND	KG	349,0000	0,5600	195,4400	
I1605	PEDRISCO	M3	0,2090	73,9000	15,4451	
					Total:	317,1720
					Total Simples:	426,40
					Encargos Sociais:	INCLUSO
					Valor BDI:	0,00
					Valor Geral:	426,40

2.5 C0214 SEINFRA/CE ARMADURA CA-25 MÉDIA D= 6,3 A 10,0mm KG

MAO DE OBRA		Unidade	Coefficiente	Preço	Total	
I0040	AJUDANTE DE ARMADOR/FERREIRO	H	0,0800	16,7700	1,3416	
I0121	ARMADOR/FERREIRO	H	0,0800	20,7700	1,6616	
					Total:	3,0032
MATERIAIS						
I0103	ARAME RECOZIDO N.18 BWG	KG	0,0200	10,0500	0,2010	
I0157	AÇO CA-25	KG	1,2000	9,5100	11,4120	
					Total:	11,6130
					Total Simples:	14,62
					Encargos Sociais:	INCLUSO
					Valor BDI:	0,00
					Valor Geral:	14,62

2.6 C4449 SEINFRA/CE LAJE PRÉ-FABRICADA P/ FÔRRO - VÃO ATÉ 2 m M2

MAO DE OBRA		Unidade	Coefficiente	Preço	Total	
I2391	PEDREIRO	H	0,3500	20,7700	7,2695	
I2543	SERVENTE	H	0,3500	15,5500	5,4425	
					Total:	12,7120
MATERIAIS						
I0169	AÇO CA-60	KG	0,7400	8,2800	6,1272	
I1691	PONTALETE / BARROTE DE 3"x3"	M	1,0000	12,6100	12,6100	
I1728	PREGO 18X27 (2 1/2" X 10) (APROXIMADAMENTE 198UN/KG)	KG	0,0300	13,8000	0,4140	
I1846	SARRAFO DE 1"x4"	M	0,9700	4,7400	4,5978	
I1916	TABUA DE 1" DE 3A. - L = 30cm	M	0,5500	10,0100	5,5055	
I8276	LAJE PRÉ-FABRICADA COMUM DE 8 cm P/ FÔRRO - VÃO ATÉ 2 m	M2	1,0000	33,5300	33,5300	
					Total:	62,7845
SERVIÇOS						
C0840	CONCRETO P/VIBR., FCK 15 MPa COM AGREGADO ADQUIRIDO	M3	0,0300	395,5363	11,8661	
C1603	LANÇAMENTO E APLICAÇÃO DE CONCRETO C/ ELEVAÇÃO	M3	0,0300	228,2500	6,8475	
					Total:	18,7136
					Total Simples:	94,21
					Encargos Sociais:	INCLUSO
					Valor BDI:	0,00
					Valor Geral:	94,21

2.7 C3106 SEINFRA/CE REPOSIÇÃO DE ARMADURA OXIDADA (REFORÇO, FORNECIMENTO, DOBRAGEM E COLOCAÇÃO) KG

MAO DE OBRA		Unidade	Coefficiente	Preço	Total	
I0121	ARMADOR/FERREIRO	H	0,2000	20,7700	4,1540	
I2543	SERVENTE	H	0,5000	15,5500	7,7750	
					Total:	11,9290
MATERIAIS						
I0103	ARAME RECOZIDO N.18 BWG	KG	0,0400	10,0500	0,4020	
I0163	AÇO CA-50	KG	1,2000	9,5000	11,4000	
					Total:	11,8020
					Total Simples:	23,73
					Encargos Sociais:	INCLUSO
					Valor BDI:	0,00
					Valor Geral:	23,73

2.8 C3095 SEINFRA/CE LIMPEZA DE SUPERFÍCIE C/ ESCOVA DE AÇO M2

MAO DE OBRA		Unidade	Coefficiente	Preço	Total	
I2543	SERVENTE	H	0,4000	15,5500	6,2200	
					Total:	6,2200
					Total Simples:	6,22
					Encargos Sociais:	INCLUSO
					Valor BDI:	0,00
					Valor Geral:	6,22

2.9 C4741 SEINFRA/CE RECUPERAÇÃO CONCRETO, SÓ REFORÇO DA ARMADURA M2

EMPREITADA		Unidade	Coefficiente	Preço	Total	
I0869	CORTE DE SUPERFÍCIE C/DISCO DIAMANTADO	M2	1,0000	0,5700	0,5700	
					Total:	0,5700



Govorno do Estado do Ceará
PREFEITURA MUNICIPAL DE BEBERIBE

SECRETARIA DE PLANEJAMENTO, DESENVOLVIMENTO URBANO E MEIO AMBIENTE



892
Página
A
Rubrica
- SETOR DE LICITAÇÃO - P.M. DE BEBERIBE -

OBRA: ESCOLA DESEMBARGADOR PEDRO DE QUEIROZ
LOCAL: CENTRO - BEBERIBE - CE
ORÇAMENTO BÁSICO - TABELA SEINFRA/CE 027.1 E SINAPI 03/2022 DESONERADA
DATA: 02/2023

COMPOSIÇÃO DE SERVIÇOS

ITEM	CÓDIGO	TABELA	DESCRIÇÃO DOS SERVIÇOS	UND
MAO DE OBRA				
	I0040		AJUDANTE DE ARMADOR/FERREIRO	H 6.5000 16,7700 109,0050
	I0121		ARMADOR/FERREIRO	H 4.0000 20,7700 83,0800
				Total: 192,0850
MATERIAIS				
	I0163		AÇO CA-50	KG 3.5000 9,5000 33,2500
	I9056		INIBIDOR NITROPRIMER PARA PROTEÇÃO DE ARMADURA	KG 0,3200 63,0000 20,1600
				Total: 53,4100
				Total Simples: 246,07
				Encargos Sociais: INCLUSO
				Valor BDI: 0,00
				Valor Geral: 246,07

2.10 C1353 SEINFRA/CE ESTRUTURA METÁLICA TRELICADA EM AÇO, EM MARQUISES M2

Unidade	Coefficiente	Preço	Total
MAO DE OBRA			
H	2,7500	20,7700	57,1175
H	2,7500	15,5500	42,7625
			Total: 99,8800
MATERIAIS			
KG	14,8000	7,3900	109,3720
			Total: 109,3720
Total Simples: 209,25			
Encargos Sociais: INCLUSO			
Valor BDI: 0,00			
Valor Geral: 209,25			

2.11 C2900 SEINFRA/CE PINTURA PROTEÇÃO C/INIBIDOR MIGRATÓRIO CORROSAO, 3 DEMAOS M2

Unidade	Coefficiente	Preço	Total
MAO DE OBRA			
H	0,4000	20,7700	8,3080
H	0,2000	15,5500	3,1100
			Total: 11,4180
MATERIAIS			
L	0,3000	30,8700	9,2610
			Total: 9,2610
Total Simples: 20,68			
Encargos Sociais: INCLUSO			
Valor BDI: 0,00			
Valor Geral: 20,68			

3.0 PAREDES E PAINÉIS

3.1 C0047 SEINFRA/CE ALVENARIA DE BLOCO CERÂMICO FURADO (9x19x39)cm C/ARGAMASSA MISTA DE CAL HIDRATADA, ESP=9 cm M2

Unidade	Coefficiente	Preço	Total
MAO DE OBRA			
H	0,3200	20,7700	6,6464
H	0,4000	15,5500	6,2200
			Total: 12,8664
MATERIAIS			
M3	0,0098	67,5000	0,6615
UN	13,0000	1,5700	20,4100
KG	1,4700	1,1000	1,6170
KG	1,4700	0,5600	0,8232
			Total: 23,5117
Total Simples: 36,38			
Encargos Sociais: INCLUSO			
Valor BDI: 0,00			
Valor Geral: 36,38			

3.2 C2666 SEINFRA/CE VERGA RETA DE CONCRETO ARMADO M3

Unidade	Coefficiente	Preço	Total
EQUIPAMENTOS (HORARIO)			
H	0,7140	22,3108	15,9299
			Total: 15,9299
MAO DE OBRA			
H	12,3000	16,7700	206,2710
H	4,8000	20,7700	99,6960
H	7,5000	20,7700	155,7750
H	2,0000	20,7700	41,5400
H	12,0000	15,5500	186,6000
			Total: 689,8820
MATERIAIS			
KG	1,2000	10,0500	12,0600
M3	0,6235	67,5000	42,0863
KG	60,0000	9,5100	570,6000
M3	0,8780	76,1900	66,8948
KG	327,6000	0,5600	183,4560
M	0,6000	12,6100	7,5660
KG	2,0000	13,8000	27,6000



Governo do Estado do Ceará
PREFEITURA MUNICIPAL DE BEBERIBE

SECRETARIA DE PLANEJAMENTO, DESENVOLVIMENTO URBANO E MEIO AMBIENTE



SECTOR DE LICITAÇÃO - P.M. DE BEBERIBE
 893
 Página
 A
 Rubrica

OBRA: ESCOLA DESEMBARGADOR PEDRO DE QUEIROZ
 LOCAL: CENTRO - BEBERIBE - CE
 ORÇAMENTO BÁSICO - TABELA SEINFRA/CE 027.1 E SINAPI 03/2022 DESONERADA
 DATA: 02/2023

COMPOSIÇÃO DE SERVIÇOS

ITEM CÓDIGO TABELA DESCRIÇÃO DOS SERVIÇOS UND

11916	TABUA DE 1" DE 3A. - L = 30cm	M	5,0000	10,0100	50,0500	
					Total:	960,3131
					Total Simples:	1,666,12
					Encargos Sociais:	INCLUSO
					Valor BDI:	0,00
					Valor Geral:	1,666,12

3.3 C1238 SEINFRA/CE ENCHIMENTO DE RASGO C/ARGAMASSA DIAM. = 15 A 25mm (1/2" A 1") M

MAO DE OBRA		Unidade	Coefficiente	Preço	Total	
I2391	PEDREIRO	H	0,1500	20,7700	3,1155	
I2543	SERVEnte	H	0,1000	15,5500	1,5550	
					Total:	4,6705
MATERIAIS						
I0109	AREIA MEDIA	M3	0,0002	67,5000	0,0135	
I0441	CAL HIDRATADA	KG	0,0360	1,1000	0,0396	
I0805	CIMENTO PORTLAND	KG	0,0030	0,5600	0,0017	
					Total:	0,0548
					Total Simples:	4,73
					Encargos Sociais:	INCLUSO
					Valor BDI:	0,00
					Valor Geral:	4,73

4.0 REVESTIMENTOS
 4.1 C0776 SEINFRA/CE CHAPISCO C/ ARGAMASSA DE CIMENTO E AREIA S/PENEIRAR TRAÇO 1:3 ESP. = 5mm P/ PAREDE M2

MAO DE OBRA		Unidade	Coefficiente	Preço	Total	
I2391	PEDREIRO	H	0,1000	20,7700	2,0770	
I2543	SERVEnte	H	0,1500	15,5500	2,3325	
					Total:	4,4095
MATERIAIS						
I0109	AREIA MEDIA	M3	0,0061	67,5000	0,4118	
I0805	CIMENTO PORTLAND	KG	2,4300	0,5600	1,3608	
					Total:	1,7726
					Total Simples:	6,18
					Encargos Sociais:	INCLUSO
					Valor BDI:	0,00
					Valor Geral:	6,18

4.2 C3023 SEINFRA/CE EMBOÇO C/ ARGAMASSA DE CIMENTO E AREIA PENEIRADA, TRAÇO 1:3 M2

MAO DE OBRA		Unidade	Coefficiente	Preço	Total	
I2391	PEDREIRO	H	0,6000	20,7700	12,4620	
I2543	SERVEnte	H	0,6000	15,5500	9,3300	
					Total:	21,7920
SERVIÇOS						
C0164	ARGAMASSA DE CIMENTO E AREIA PEN. TRAÇO 1:3	M3	0,0200	858,8375	17,1768	
					Total:	17,1768
					Total Simples:	38,97
					Encargos Sociais:	INCLUSO
					Valor BDI:	0,00
					Valor Geral:	38,97

4.3 C3028 SEINFRA/CE REBOCO C/ ARGAMASSA DE CIMENTO E AREIA PENEIRADA, TRAÇO 1:3 M2

MAO DE OBRA		Unidade	Coefficiente	Preço	Total	
I2391	PEDREIRO	H	0,6000	20,7700	12,4620	
I2543	SERVEnte	H	0,6000	15,5500	9,3300	
					Total:	21,7920
SERVIÇOS						
C0164	ARGAMASSA DE CIMENTO E AREIA PEN. TRAÇO 1:3	M3	0,0250	858,8375	21,4709	
					Total:	21,4709
					Total Simples:	43,26
					Encargos Sociais:	INCLUSO
					Valor BDI:	0,00
					Valor Geral:	43,26

4.4 C4468 SEINFRA/CE FORRO PVC - LAMBRI (100x6000 OU 200x6000)mm - FORNECIMENTO E MONTAGEM M2

MATERIAIS		Unidade	Coefficiente	Preço	Total	
I8293	FORRO PVC - LAMBRI (100x6000 OU 200x6000)mm. DE 8MM A 10MM.	M2	1,0000	54,5100	54,5100	
					Total:	54,5100
					Total Simples:	54,51
					Encargos Sociais:	INCLUSO
					Valor BDI:	0,00
					Valor Geral:	54,51

4.5 C2222 SEINFRA/CE REVESTIMENTO METÁLICO, TIPO "REYNOBOND" DUAS CHAPAS M2

MAO DE OBRA		Unidade	Coefficiente	Preço	Total



Governo do Estado do Ceará
PREFEITURA MUNICIPAL DE BEBERIBE

SECRETARIA DE PLANEJAMENTO, DESENVOLVIMENTO URBANO E MEIO AMBIENTE



OBRA: ESCOLA DESEMBARGADOR PEDRO DE QUEIROZ
LOCAL: CENTRO - BEBERIBE - CE
ORÇAMENTO BÁSICO - TABELA SEINFRA/CE 027.1 E SINAPI 03/2022 DESONERADA
DATA: 02/2023

COMPOSIÇÃO DE SERVIÇOS

ITEM	CÓDIGO	TABELA	DESCRIÇÃO DOS SERVIÇOS	UNID
	I0040		AJUDANTE DE ARMADOR/FERREIRO	H
	I0121		ARMADOR/FERREIRO	H
	I1530		MONTADOR	H
	I1858		SERRALHEIRO	H
			Total:	276,7800
	MATERIAIS			
	I0024		ADESIVO DE CONTATO	KG
	I1821		REVESTIMENTO METÁLICO, TIPO REYNOBOND, DUAS CHAPAS	M2
			Total:	259,6875
			Total Simples:	536,47
			Encargos Sociais:	INCLUSO
			Valor BDI:	0,00
			Valor Geral:	536,47

ITEM	CÓDIGO	TABELA	DESCRIÇÃO DOS SERVIÇOS	UNID
4.6	C3035	SEINFRA/CE	REBOCO C/ ARGAMASSA DE CIMENTO E AREIA S/ PENEIRAR TRAÇO 1:6, ESP=20 mm P/ TETO	M2
	MAO DE OBRA			
	I2391		PEDREIRO	H
	I2543		SERVENTE	H
			Total:	25,4240
	SERVIÇOS			
	C0173		ARGAMASSA DE CIMENTO E AREIA S/PEN. TRAÇO 1:6	M3
			Total:	7,4732
			Total Simples:	32,90
			Encargos Sociais:	INCLUSO
			Valor BDI:	0,00
			Valor Geral:	32,90

ITEM	CÓDIGO	TABELA	DESCRIÇÃO DOS SERVIÇOS	UNID
5.0			PISO	
5.1	C3025	SEINFRA/CE	PISO MORTO CONCRETO FCK=13,5MPa C/PREPARO E LANÇAMENTO	M3
	MAO DE OBRA			
	I2391		PEDREIRO	H
	I2543		SERVENTE	H
			Total:	134,8400
	SERVIÇOS			
	C0839		CONCRETO P/VIBR., FCK 13.5 MPa COM AGREGADO ADQUIRIDO	M3
			Total:	389,4845
			Total Simples:	524,32
			Encargos Sociais:	INCLUSO
			Valor BDI:	0,00
			Valor Geral:	524,32

ITEM	CÓDIGO	TABELA	DESCRIÇÃO DOS SERVIÇOS	UNID
5.2	C3450	SEINFRA/CE	PISO CIMENTADO ESP.=1,50cm C/ JUNTA PLÁSTICA (27x3)mm EM MÓDULOS (1,00x1,00)m	M2
	MAO DE OBRA			
	I2391		PEDREIRO	H
	I2543		SERVENTE	H
			Total:	41,0916
	MATERIAIS			
	I0108		AREIA GROSSA	M3
	I0805		CIMENTO PORTLAND	KG
	I1316		JUNTA PLASTICA 1" 27MM PARA PISOS	M
			Total:	7,8638
			Total Simples:	48,96
			Encargos Sociais:	INCLUSO
			Valor BDI:	0,00
			Valor Geral:	48,96

ITEM	CÓDIGO	TABELA	DESCRIÇÃO DOS SERVIÇOS	UNID
5.3	C5028	SEINFRA/CE	PISO INTERTRAVADO TIPO TIJOLINHO (20 X 10 X 4CM), CINZA - COMPACTAÇÃO MECANIZADA	M2
	EQUIPAMENTOS (HORARIO)			
	I0612		COMPACTADOR DE PLACA VIBRATÓRIA HP 7 (CHI)	H
	I0725		COMPACTADOR DE PLACA VIBRATÓRIA HP 7 (CHP)	H
			Total:	2,2517
	MAO DE OBRA			
	I0445		CALCETEIRO	H
	I2543		SERVENTE	H
			Total:	5,7930
	MATERIAIS			
	I0109		AREIA MEDIA	M3
	I2403		PÓ DE PEDRA	M3
	I9513		TIJOLINHO (20 X 10 X 4CM), COR NATURAL	UN
			Total:	32,7870
			Total Simples:	40,83
			Encargos Sociais:	INCLUSO
			Valor BDI:	0,00
			Valor Geral:	40,83

ITEM	CÓDIGO	TABELA	DESCRIÇÃO DOS SERVIÇOS	UNID
5.4	C0773	SEINFRA/CE	CHAPIM PRÉ-MOLDADO DE CONCRETO	M2



Governo do Estado do Ceará
PREFEITURA MUNICIPAL DE BEBERIBE

SECRETARIA DE PLANEJAMENTO, DESENVOLVIMENTO URBANO E MEIO AMBIENTE



SETOR DE LICITAÇÃO
895
Página
A
Rubrica

OBRA: ESCOLA DESEMBARGADOR PEDRO DE QUEIROZ
LOCAL: CENTRO - BEBERIBE - CE
ORÇAMENTO BÁSICO - TABELA SEINFRA/CE 027.1 E SINAPI 03/2022 DESONERADA
DATA: 02/2023

COMPOSIÇÃO DE SERVIÇOS

ITEM	CÓDIGO	TABELA	DESCRIÇÃO DOS SERVIÇOS	UNID	Unidade	Coefficiente	Preço	Total
EQUIPAMENTOS (CHORARIO)								
	10682		BETONEIRA ELÉTRICA 580L (CHP)		H	0,0200	22.3108	0,4462
								Total: 0,4462
MAO DE OBRA								
	10121		ARMADOR/FERREIRO		H	0,8000	20,7700	16,6160
	10498		CARPINTEIRO		H	0,7000	20,7700	14,5390
	12391		PEDREIRO		H	0,3000	20,7700	6,2310
	12543		SERVENTE		H	1,1000	15,5500	17,1050
								Total: 54,4910
MATERIAIS								
	10103		ARAME RECOZIDO N.18 BWG		KG	0,0200	10,0500	0,2010
	10108		AREIA GROSSA		M3	0,0400	74,7200	2,9888
	10163		AÇO CA-50		KG	1,3500	9,5000	12,8250
	10528		CHAPA COMPENSADO RESINADO 10MM (1.10 X 2.20M)		M2	1,0000	23,8100	23,8100
	10805		CIMENTO PORTLAND		KG	17,3600	0,5600	9,7216
	11805		PEDRISCO		M3	0,0900	73,9000	6,6510
	11724		PREGO		KG	0,0200	15,5400	0,3108
								Total: 56,5082
								Total Simples: 111,45
								Encargos Sociais: INCLUSO
								Valor BDI: 0,00
								Valor Geral: 111,45

ESQUADRIAS E FERRAGENS

6.0
6.1 C3659 SEINFRA/CE PORTÃO DE METALON E BARRA CHATA DE FERRO C/FECHADURA E DOBRADIÇA, INCLUS. PINTURA ESMALTE SINTÉ M2

MAO DE OBRA								
					Unidade	Coefficiente	Preço	Total
	11530		MONTADOR		H	1,0000	20,7700	20,7700
	12391		PEDREIRO		H	0,3500	20,7700	7,2695
	12543		SERVENTE		H	0,2500	15,5500	3,8875
								Total: 31,9270
MATERIAIS								
	10108		AREIA GROSSA		M3	0,0010	74,7200	0,0747
	10805		CIMENTO PORTLAND		KG	0,1500	0,5600	0,0840
	16727		PORTÃO EM METALON E BARRA CHATA DE FERRO C/FECHADURA E DOBRADIÇAS, INCLUS. PINTURA ESMALTE SINTÉTICO (=1M2)		UN	1,0000	352,4500	352,4500
								Total: 352,6097
								Total Simples: 384,54
								Encargos Sociais: INCLUSO
								Valor BDI: 0,00
								Valor Geral: 384,54

6.2 C4513 SEINFRA/CE JANELA EM ALUMÍNIO ANODIZADO NATURAL/FOSCO, DE CORRER, SEM BANDEIROLA E/OU PEITORIL, SEM VIDRO - I M2

MATERIAIS								
					Unidade	Coefficiente	Preço	Total
	18337		JANELA EM ALUMÍNIO ANODIZADO NATURAL/FOSCO, DE CORRER, SEM		M2	1,0000	244,5100	244,5100
								Total: 244,5100
								Total Simples: 244,51
								Encargos Sociais: INCLUSO
								Valor BDI: 0,00
								Valor Geral: 244,51

6.3 C4727 SEINFRA/CE CERCA/GRADIL NYLOFOR H=1,53M, MALHA 5 X 20CM - FIO 5,00MM, COM FIXADORES DE POLIAMIDA EM POSTE 40 x M

MATERIAIS								
					Unidade	Coefficiente	Preço	Total
	19041		PAINEL NYLOFOR 1.53M x 2.5M (A X L) - MALHA 5 x 20 CM - FIO 5,00MM, REVESTIDO EM POLIESTER POR PROCESSO DE PINTURA		UN	0,4000	436,5900	174,6360
	19047		POSTE 40 x 60 MM, PINTURA ELETROSTÁTICA EM POLIESTER, NAS CORES VERDE OU BRANCA (H=2,00M - COM TAMP) CHUMBADO		UN	0,4000	74,9700	29,9880
	19048		FIXADOR POLIAMIDA PARA POSTE, NAS CORES VERDE OU BRANCA		UN	1,2000	5,5100	6,6120
	19049		SERVIÇO - COLOCAÇÃO E MONTAGEM DE CERCA/GRADIL NYLOFOR		M2	1,5300	16,5400	25,3062
								Total: 236,5422
								Total Simples: 236,54
								Encargos Sociais: INCLUSO
								Valor BDI: 0,00
								Valor Geral: 236,54

6.4 C4069 SEINFRA/CE BANCADA DE GRANITO (OUTRAS CORES) ESP. = 2cm (COLOCADO) M2

MAO DE OBRA								
					Unidade	Coefficiente	Preço	Total
	12391		PEDREIRO		H	1,2000	20,7700	24,9240
	12543		SERVENTE		H	2,0000	15,5500	31,1000
								Total: 56,0240
MATERIAIS								
	10108		AREIA GROSSA		M3	0,0080	74,7200	0,5978
	10805		CIMENTO PORTLAND		KG	3,2000	0,5600	1,7920
	17894		BANCADA DE GRANITO OUTRAS CORES E=2cm,		M2	1,0000	336,8100	336,8100
								Total: 339,1998
								Total Simples: 395,22



Govorno do Estado do Ceará
PREFEITURA MUNICIPAL DE BEBERIBE

SECRETARIA DE PLANEJAMENTO, DESENVOLVIMENTO URBANO E MEIO AMBIENTE



896
Página
Rubrica
SETOR DE LICITAÇÃO - P.M. DE BEBERIBE

OBRA: ESCOLA DESEMBARGADOR PEDRO DE QUEIROZ
LOCAL: CENTRO - BEBERIBE - CE
ORÇAMENTO BÁSICO - TABELA SEINFRA/CE 027.1 E SINAPI 03/2022 DESONERADA
DATA: 02/2023

COMPOSIÇÃO DE SERVIÇOS

ITEM	CÓDIGO	TABELA	DESCRIÇÃO DOS SERVIÇOS	Encargos Sociais:	INCLUSO	UND
				Valor BDI:	0,00	
				Valor Geral:	395,22	

7.0 PINTURA M2

ITEM	CÓDIGO	TABELA	DESCRIÇÃO DOS SERVIÇOS	Unidade	Coefficiente	Preço	Total	
7.1	C1615	SEINFRA/CE	LATEX DUAS DEMÃOS EM PAREDES INTERNAS S/MASSA					
MAO DE OBRA								
	I0045		AJUDANTE DE PINTOR	H	0,3500	16,7700	5,8695	
	I2395		PINTOR	H	0,4000	20,7700	8,3080	
							Total:	14,1775
MATERIAIS								
	I1347		LIXA PARA MADEIRA/MASSA	UN	0,2500	0,5500	0,1375	
	I1490		LÍQUIDO SELADOR PARA PINTURA LATEX	L	0,1200	12,0800	1,4496	
	I1296		TINTA LATEX	L	0,1700	21,2500	3,6125	
							Total:	5,1996
							Total Simples:	19,38
					Encargos Sociais:	INCLUSO		
					Valor BDI:	0,00		
					Valor Geral:	19,38		

7.2 SEINFRA/CE LATEX DUAS DEMÃOS EM PAREDES EXTERNAS S/MASSA M2

ITEM	CÓDIGO	TABELA	DESCRIÇÃO DOS SERVIÇOS	Unidade	Coefficiente	Preço	Total	
7.2	C1614	SEINFRA/CE	LATEX DUAS DEMÃOS EM PAREDES EXTERNAS S/MASSA					
MAO DE OBRA								
	I0045		AJUDANTE DE PINTOR	H	0,3500	16,7700	5,8695	
	I2395		PINTOR	H	0,4000	20,7700	8,3080	
							Total:	14,1775
MATERIAIS								
	I0035		AGUARRAZ MINERAL	L	0,0500	17,1900	0,8595	
	I1347		LIXA PARA MADEIRA/MASSA	UN	0,2500	0,5500	0,1375	
	I1488		LÍQUIDO PREPARADOR DE SUPERFÍCIES	L	0,1200	11,9100	1,4292	
	I2097		TINTA LATEX ACRÍLICA	L	0,1700	24,5900	4,1803	
							Total:	6,6065
							Total Simples:	20,78
					Encargos Sociais:	INCLUSO		
					Valor BDI:	0,00		
					Valor Geral:	20,78		

7.3 SEINFRA/CE EMASSAMENTO DE ESQUADRIAS DE MADEIRA P/TINTA ÓLEO OU ESMALTE 2 DEMÃOS M2

ITEM	CÓDIGO	TABELA	DESCRIÇÃO DOS SERVIÇOS	Unidade	Coefficiente	Preço	Total	
7.3	C1206	SEINFRA/CE	EMASSAMENTO DE ESQUADRIAS DE MADEIRA P/TINTA ÓLEO OU ESMALTE 2 DEMÃOS					
MAO DE OBRA								
	I0045		AJUDANTE DE PINTOR	H	0,3000	16,7700	5,0310	
	I2395		PINTOR	H	0,3500	20,7700	7,2695	
							Total:	12,3005
MATERIAIS								
	I1347		LIXA PARA MADEIRA/MASSA	UN	0,5000	0,5500	0,2750	
	I1512		MASSA CORRIDA A BASE DE OLEO	KG	0,4500	9,1000	4,0950	
							Total:	4,3700
							Total Simples:	16,67
					Encargos Sociais:	INCLUSO		
					Valor BDI:	0,00		
					Valor Geral:	16,67		

7.4 SEINFRA/CE ESMALTE DUAS DEMÃOS EM ESQUADRIAS DE MADEIRA M2

ITEM	CÓDIGO	TABELA	DESCRIÇÃO DOS SERVIÇOS	Unidade	Coefficiente	Preço	Total	
7.4	C1280	SEINFRA/CE	ESMALTE DUAS DEMÃOS EM ESQUADRIAS DE MADEIRA					
MAO DE OBRA								
	I0045		AJUDANTE DE PINTOR	H	0,3500	16,7700	5,8695	
	I2395		PINTOR	H	0,4000	20,7700	8,3080	
							Total:	14,1775
MATERIAIS								
	I0035		AGUARRAZ MINERAL	L	0,0400	17,1900	0,6876	
	I1100		ESMALTE SINTETICO	L	0,1600	24,9900	3,9984	
	I1199		FUNDO BRANCO FOSCO NIVELADOR P/ MADEIRAS	L	0,1300	12,6800	1,6484	
	I1347		LIXA PARA MADEIRA/MASSA	UN	0,4000	0,5500	0,2200	
							Total:	6,5544
							Total Simples:	20,73
					Encargos Sociais:	INCLUSO		
					Valor BDI:	0,00		
					Valor Geral:	20,73		

7.5 SEINFRA/CE PINTURA DE PISO INTERNO/EXTERNO. C/TINTA BASE RESINA ACRÍLICA-QUARTZO 2 DEMÃOS M2

ITEM	CÓDIGO	TABELA	DESCRIÇÃO DOS SERVIÇOS	Unidade	Coefficiente	Preço	Total	
7.5	C1907	SEINFRA/CE	PINTURA DE PISO INTERNO/EXTERNO. C/TINTA BASE RESINA ACRÍLICA-QUARTZO 2 DEMÃOS					
MAO DE OBRA								
	I2395		PINTOR	H	0,5000	20,7700	10,3850	
	I2543		SERVENTE	H	0,4000	15,5500	6,2200	
							Total:	16,6050
MATERIAIS								
	I0154		ÁCIDO MURIÁTICO	L	0,0500	5,4400	0,2720	
	I2085		TINTA ACRÍLICA C/QUARTZO P/PISO	L	0,2100	13,2300	2,7783	



Governo do Estado do Ceará
PREFEITURA MUNICIPAL DE BEBERIBE
 SECRETARIA DE PLANEJAMENTO, DESENVOLVIMENTO URBANO E MEIO AMBIENTE



OBRA: ESCOLA DESEMBARGADOR PEDRO DE QUEIROZ
LOCAL: CENTRO - BEBERIBE - CE
ORÇAMENTO BÁSICO - TABELA SEINFRA/CE 027.1 E SINAPI 03/2022 DESONERADA
DATA: 02/2023

COMPOSIÇÃO DE SERVIÇOS

ITEM	CÓDIGO	TABELA	DESCRIÇÃO DOS SERVIÇOS	UNID																																																																																																																																										
			Total: 3,0503 Total Simples: 19,66 Encargos Sociais: INCLUSO Valor BDI: 0,00 Valor Geral: 19,66																																																																																																																																											
7.6	C2475	SEINFRA/CE	TINTA EPOXI EM PISOS, C/ SELADOR E EMASSAMENTO ACRÍLICO	M2																																																																																																																																										
			<table border="1"> <thead> <tr> <th colspan="2">MAO DE OBRA</th> <th>Unidade</th> <th>Coefficiente</th> <th>Preço</th> <th>Total</th> </tr> </thead> <tbody> <tr> <td>I0045</td> <td>AJUDANTE DE PINTOR</td> <td>H</td> <td>2,1000</td> <td>16,7700</td> <td>35,2170</td> </tr> <tr> <td>I2395</td> <td>PINTOR</td> <td>H</td> <td>2,1000</td> <td>20,7700</td> <td>43,6170</td> </tr> <tr> <td colspan="5"></td> <td align="right">Total: 78,8340</td> </tr> <tr> <th colspan="2">MATERIAIS</th> <td></td> <td></td> <td></td> <td></td> </tr> <tr> <td>I1346</td> <td>LIXA PARA FERRO</td> <td>UN</td> <td>1,5000</td> <td>1,6900</td> <td>2,5350</td> </tr> <tr> <td>I1488</td> <td>LÍQUIDO PREPARADOR DE SUPERFÍCIES</td> <td>L</td> <td>0,2500</td> <td>11,9100</td> <td>2,9775</td> </tr> <tr> <td>I1511</td> <td>MASSA ACRÍLICA PARA PINTURA LATEX</td> <td>KG</td> <td>0,8000</td> <td>4,7800</td> <td>3,8240</td> </tr> <tr> <td>I1856</td> <td>SELADOR ACRÍLICO</td> <td>L</td> <td>0,3000</td> <td>13,3200</td> <td>3,9960</td> </tr> <tr> <td>I1890</td> <td>SOLVENTE P/TINTA EPOXI E BORRACHA CLORADA</td> <td>L</td> <td>0,0800</td> <td>39,9100</td> <td>3,1928</td> </tr> <tr> <td>I2093</td> <td>TINTA EPOXI PARA ACABAMENTO</td> <td>L</td> <td>0,3500</td> <td>49,8000</td> <td>17,4300</td> </tr> <tr> <td colspan="5"></td> <td align="right">Total: 33,9553</td> </tr> <tr> <td colspan="4"></td> <td align="right">Total Simples: 112,79</td> <td></td> </tr> <tr> <td colspan="4"></td> <td align="right">Encargos Sociais: INCLUSO</td> <td></td> </tr> <tr> <td colspan="4"></td> <td align="right">Valor BDI: 0,00</td> <td></td> </tr> <tr> <td colspan="4"></td> <td align="right">Valor Geral: 112,79</td> <td></td> </tr> </tbody> </table>	MAO DE OBRA		Unidade	Coefficiente	Preço	Total	I0045	AJUDANTE DE PINTOR	H	2,1000	16,7700	35,2170	I2395	PINTOR	H	2,1000	20,7700	43,6170						Total: 78,8340	MATERIAIS						I1346	LIXA PARA FERRO	UN	1,5000	1,6900	2,5350	I1488	LÍQUIDO PREPARADOR DE SUPERFÍCIES	L	0,2500	11,9100	2,9775	I1511	MASSA ACRÍLICA PARA PINTURA LATEX	KG	0,8000	4,7800	3,8240	I1856	SELADOR ACRÍLICO	L	0,3000	13,3200	3,9960	I1890	SOLVENTE P/TINTA EPOXI E BORRACHA CLORADA	L	0,0800	39,9100	3,1928	I2093	TINTA EPOXI PARA ACABAMENTO	L	0,3500	49,8000	17,4300						Total: 33,9553					Total Simples: 112,79						Encargos Sociais: INCLUSO						Valor BDI: 0,00						Valor Geral: 112,79																																												
MAO DE OBRA		Unidade	Coefficiente	Preço	Total																																																																																																																																									
I0045	AJUDANTE DE PINTOR	H	2,1000	16,7700	35,2170																																																																																																																																									
I2395	PINTOR	H	2,1000	20,7700	43,6170																																																																																																																																									
					Total: 78,8340																																																																																																																																									
MATERIAIS																																																																																																																																														
I1346	LIXA PARA FERRO	UN	1,5000	1,6900	2,5350																																																																																																																																									
I1488	LÍQUIDO PREPARADOR DE SUPERFÍCIES	L	0,2500	11,9100	2,9775																																																																																																																																									
I1511	MASSA ACRÍLICA PARA PINTURA LATEX	KG	0,8000	4,7800	3,8240																																																																																																																																									
I1856	SELADOR ACRÍLICO	L	0,3000	13,3200	3,9960																																																																																																																																									
I1890	SOLVENTE P/TINTA EPOXI E BORRACHA CLORADA	L	0,0800	39,9100	3,1928																																																																																																																																									
I2093	TINTA EPOXI PARA ACABAMENTO	L	0,3500	49,8000	17,4300																																																																																																																																									
					Total: 33,9553																																																																																																																																									
				Total Simples: 112,79																																																																																																																																										
				Encargos Sociais: INCLUSO																																																																																																																																										
				Valor BDI: 0,00																																																																																																																																										
				Valor Geral: 112,79																																																																																																																																										
8.0			PAISAGISMO																																																																																																																																											
8.1	C0113	SEINFRA/CE	ARBUSTOS ORNAMENTAIS EM GERAL INCLUSIVE CONSERVAÇÃO P/ 60 DIAS	M2																																																																																																																																										
			<table border="1"> <thead> <tr> <th colspan="2">EQUIPAMENTOS (CHORARIO)</th> <th>Unidade</th> <th>Coefficiente</th> <th>Preço</th> <th>Total</th> </tr> </thead> <tbody> <tr> <td>I0690</td> <td>CAMINHÃO BASCULANTE 6 M3 (CHP)</td> <td>H</td> <td>0,0271</td> <td>129,6624</td> <td>3,5138</td> </tr> <tr> <td>I0703</td> <td>CAMINHÃO C/CARROCERIA DE MADEIRA HP 136 (CHP)</td> <td>H</td> <td>0,0020</td> <td>127,8840</td> <td>0,2558</td> </tr> <tr> <td>I0706</td> <td>CAMINHÃO TANQUE 6.000 l (CHP)</td> <td>H</td> <td>0,0034</td> <td>134,8401</td> <td>0,4585</td> </tr> <tr> <td colspan="5"></td> <td align="right">Total: 4,2281</td> </tr> <tr> <th colspan="2">MAO DE OBRA</th> <td></td> <td></td> <td></td> <td></td> </tr> <tr> <td>I0037</td> <td>AJUDANTE</td> <td>H</td> <td>0,0101</td> <td>16,7700</td> <td>0,1694</td> </tr> <tr> <td>I1277</td> <td>JARDINEIRO</td> <td>H</td> <td>0,1950</td> <td>18,9500</td> <td>3,6953</td> </tr> <tr> <td>I2543</td> <td>SERVEnte</td> <td>H</td> <td>0,3829</td> <td>15,5500</td> <td>5,9541</td> </tr> <tr> <td colspan="5"></td> <td align="right">Total: 9,8188</td> </tr> <tr> <th colspan="2">MATERIAIS</th> <td></td> <td></td> <td></td> <td></td> </tr> <tr> <td>I0030</td> <td>ADUBO MINERAL (10-10-10NPK)</td> <td>KG</td> <td>0,0640</td> <td>4,0700</td> <td>0,2605</td> </tr> <tr> <td>I0031</td> <td>ADUBO ORGANICO CURTIDO (ESTERCO)</td> <td>M3</td> <td>0,0064</td> <td>156,5600</td> <td>1,0020</td> </tr> <tr> <td>I0105</td> <td>ARBUSTO ORNAMENTAL</td> <td>UN</td> <td>1,1500</td> <td>34,9300</td> <td>40,1695</td> </tr> <tr> <td>I0444</td> <td>CALCARIO DOLOMITICO</td> <td>KG</td> <td>0,0640</td> <td>0,0900</td> <td>0,0058</td> </tr> <tr> <td>I1842</td> <td>SACOS PLÁSTICOS</td> <td>UN</td> <td>0,0024</td> <td>0,1400</td> <td>0,0003</td> </tr> <tr> <td>I2077</td> <td>TERRA VEGETAL</td> <td>M3</td> <td>0,0576</td> <td>107,1400</td> <td>6,1713</td> </tr> <tr> <td>I2294</td> <td>ÁGUA</td> <td>M3</td> <td>0,0206</td> <td>4,6300</td> <td>0,0954</td> </tr> <tr> <td colspan="5"></td> <td align="right">Total: 47,7048</td> </tr> <tr> <td colspan="4"></td> <td align="right">Total Simples: 61,76</td> <td></td> </tr> <tr> <td colspan="4"></td> <td align="right">Encargos Sociais: INCLUSO</td> <td></td> </tr> <tr> <td colspan="4"></td> <td align="right">Valor BDI: 0,00</td> <td></td> </tr> <tr> <td colspan="4"></td> <td align="right">Valor Geral: 61,76</td> <td></td> </tr> </tbody> </table>	EQUIPAMENTOS (CHORARIO)		Unidade	Coefficiente	Preço	Total	I0690	CAMINHÃO BASCULANTE 6 M3 (CHP)	H	0,0271	129,6624	3,5138	I0703	CAMINHÃO C/CARROCERIA DE MADEIRA HP 136 (CHP)	H	0,0020	127,8840	0,2558	I0706	CAMINHÃO TANQUE 6.000 l (CHP)	H	0,0034	134,8401	0,4585						Total: 4,2281	MAO DE OBRA						I0037	AJUDANTE	H	0,0101	16,7700	0,1694	I1277	JARDINEIRO	H	0,1950	18,9500	3,6953	I2543	SERVEnte	H	0,3829	15,5500	5,9541						Total: 9,8188	MATERIAIS						I0030	ADUBO MINERAL (10-10-10NPK)	KG	0,0640	4,0700	0,2605	I0031	ADUBO ORGANICO CURTIDO (ESTERCO)	M3	0,0064	156,5600	1,0020	I0105	ARBUSTO ORNAMENTAL	UN	1,1500	34,9300	40,1695	I0444	CALCARIO DOLOMITICO	KG	0,0640	0,0900	0,0058	I1842	SACOS PLÁSTICOS	UN	0,0024	0,1400	0,0003	I2077	TERRA VEGETAL	M3	0,0576	107,1400	6,1713	I2294	ÁGUA	M3	0,0206	4,6300	0,0954						Total: 47,7048					Total Simples: 61,76						Encargos Sociais: INCLUSO						Valor BDI: 0,00						Valor Geral: 61,76		
EQUIPAMENTOS (CHORARIO)		Unidade	Coefficiente	Preço	Total																																																																																																																																									
I0690	CAMINHÃO BASCULANTE 6 M3 (CHP)	H	0,0271	129,6624	3,5138																																																																																																																																									
I0703	CAMINHÃO C/CARROCERIA DE MADEIRA HP 136 (CHP)	H	0,0020	127,8840	0,2558																																																																																																																																									
I0706	CAMINHÃO TANQUE 6.000 l (CHP)	H	0,0034	134,8401	0,4585																																																																																																																																									
					Total: 4,2281																																																																																																																																									
MAO DE OBRA																																																																																																																																														
I0037	AJUDANTE	H	0,0101	16,7700	0,1694																																																																																																																																									
I1277	JARDINEIRO	H	0,1950	18,9500	3,6953																																																																																																																																									
I2543	SERVEnte	H	0,3829	15,5500	5,9541																																																																																																																																									
					Total: 9,8188																																																																																																																																									
MATERIAIS																																																																																																																																														
I0030	ADUBO MINERAL (10-10-10NPK)	KG	0,0640	4,0700	0,2605																																																																																																																																									
I0031	ADUBO ORGANICO CURTIDO (ESTERCO)	M3	0,0064	156,5600	1,0020																																																																																																																																									
I0105	ARBUSTO ORNAMENTAL	UN	1,1500	34,9300	40,1695																																																																																																																																									
I0444	CALCARIO DOLOMITICO	KG	0,0640	0,0900	0,0058																																																																																																																																									
I1842	SACOS PLÁSTICOS	UN	0,0024	0,1400	0,0003																																																																																																																																									
I2077	TERRA VEGETAL	M3	0,0576	107,1400	6,1713																																																																																																																																									
I2294	ÁGUA	M3	0,0206	4,6300	0,0954																																																																																																																																									
					Total: 47,7048																																																																																																																																									
				Total Simples: 61,76																																																																																																																																										
				Encargos Sociais: INCLUSO																																																																																																																																										
				Valor BDI: 0,00																																																																																																																																										
				Valor Geral: 61,76																																																																																																																																										
8.2	C0112	SEINFRA/CE	ARBUSTOS ORNAMENTAIS EM GERAL. C/ ALTURA MÍNIMA DE 50CM	UN																																																																																																																																										
			<table border="1"> <thead> <tr> <th colspan="2">MAO DE OBRA</th> <th>Unidade</th> <th>Coefficiente</th> <th>Preço</th> <th>Total</th> </tr> </thead> <tbody> <tr> <td>I1277</td> <td>JARDINEIRO</td> <td>H</td> <td>0,1696</td> <td>18,9500</td> <td>3,2139</td> </tr> <tr> <td colspan="5"></td> <td align="right">Total: 3,2139</td> </tr> <tr> <th colspan="2">MATERIAIS</th> <td></td> <td></td> <td></td> <td></td> </tr> <tr> <td>I0105</td> <td>ARBUSTO ORNAMENTAL</td> <td>UN</td> <td>1,0000</td> <td>34,9300</td> <td>34,9300</td> </tr> <tr> <td colspan="5"></td> <td align="right">Total: 34,9300</td> </tr> <tr> <td colspan="4"></td> <td align="right">Total Simples: 38,14</td> <td></td> </tr> <tr> <td colspan="4"></td> <td align="right">Encargos Sociais: INCLUSO</td> <td></td> </tr> <tr> <td colspan="4"></td> <td align="right">Valor BDI: 0,00</td> <td></td> </tr> <tr> <td colspan="4"></td> <td align="right">Valor Geral: 38,14</td> <td></td> </tr> </tbody> </table>	MAO DE OBRA		Unidade	Coefficiente	Preço	Total	I1277	JARDINEIRO	H	0,1696	18,9500	3,2139						Total: 3,2139	MATERIAIS						I0105	ARBUSTO ORNAMENTAL	UN	1,0000	34,9300	34,9300						Total: 34,9300					Total Simples: 38,14						Encargos Sociais: INCLUSO						Valor BDI: 0,00						Valor Geral: 38,14																																																																																
MAO DE OBRA		Unidade	Coefficiente	Preço	Total																																																																																																																																									
I1277	JARDINEIRO	H	0,1696	18,9500	3,2139																																																																																																																																									
					Total: 3,2139																																																																																																																																									
MATERIAIS																																																																																																																																														
I0105	ARBUSTO ORNAMENTAL	UN	1,0000	34,9300	34,9300																																																																																																																																									
					Total: 34,9300																																																																																																																																									
				Total Simples: 38,14																																																																																																																																										
				Encargos Sociais: INCLUSO																																																																																																																																										
				Valor BDI: 0,00																																																																																																																																										
				Valor Geral: 38,14																																																																																																																																										
8.3	C1452	SEINFRA/CE	HERBÁCEAS ORNAMENTAIS EM GERAL	M2																																																																																																																																										
			<table border="1"> <thead> <tr> <th colspan="2">MAO DE OBRA</th> <th>Unidade</th> <th>Coefficiente</th> <th>Preço</th> <th>Total</th> </tr> </thead> <tbody> <tr> <td>I1277</td> <td>JARDINEIRO</td> <td>H</td> <td>0,3180</td> <td>18,9500</td> <td>6,0261</td> </tr> <tr> <td colspan="5"></td> <td align="right">Total: 6,0261</td> </tr> <tr> <th colspan="2">MATERIAIS</th> <td></td> <td></td> <td></td> <td></td> </tr> <tr> <td>I1245</td> <td>HERBACEA ORNAMENTAL-EXTERNA</td> <td>UN</td> <td>30,0000</td> <td>6,0600</td> <td>181,8000</td> </tr> <tr> <td colspan="5"></td> <td align="right">Total: 181,8000</td> </tr> <tr> <td colspan="4"></td> <td align="right">Total Simples: 187,83</td> <td></td> </tr> <tr> <td colspan="4"></td> <td align="right">Encargos Sociais: INCLUSO</td> <td></td> </tr> <tr> <td colspan="4"></td> <td align="right">Valor BDI: 0,00</td> <td></td> </tr> <tr> <td colspan="4"></td> <td align="right">Valor Geral: 187,83</td> <td></td> </tr> </tbody> </table>	MAO DE OBRA		Unidade	Coefficiente	Preço	Total	I1277	JARDINEIRO	H	0,3180	18,9500	6,0261						Total: 6,0261	MATERIAIS						I1245	HERBACEA ORNAMENTAL-EXTERNA	UN	30,0000	6,0600	181,8000						Total: 181,8000					Total Simples: 187,83						Encargos Sociais: INCLUSO						Valor BDI: 0,00						Valor Geral: 187,83																																																																																
MAO DE OBRA		Unidade	Coefficiente	Preço	Total																																																																																																																																									
I1277	JARDINEIRO	H	0,3180	18,9500	6,0261																																																																																																																																									
					Total: 6,0261																																																																																																																																									
MATERIAIS																																																																																																																																														
I1245	HERBACEA ORNAMENTAL-EXTERNA	UN	30,0000	6,0600	181,8000																																																																																																																																									
					Total: 181,8000																																																																																																																																									
				Total Simples: 187,83																																																																																																																																										
				Encargos Sociais: INCLUSO																																																																																																																																										
				Valor BDI: 0,00																																																																																																																																										
				Valor Geral: 187,83																																																																																																																																										
9.0			VIDROS																																																																																																																																											



Governo do Estado do Ceará
PREFEITURA MUNICIPAL DE BEBERIBE

SECRETARIA DE PLANEJAMENTO, DESENVOLVIMENTO URBANO E MEIO AMBIENTE



OBRA: ESCOLA DESEMBARGADOR PEDRO DE QUEIROZ
LOCAL: CENTRO - BEBERIBE - CE
ORÇAMENTO BÁSICO - TABELA SEINFRA/CE 027.1 E SINAPI 03/2022 DESONERADA
DATA: 02/2023

COMPOSIÇÃO DE SERVIÇOS

ITEM CÓDIGO TABELA DESCRIÇÃO DOS SERVIÇOS UNID UND

ITEM	CÓDIGO	TABELA	DESCRIÇÃO DOS SERVIÇOS	UNID	UND	
9.1	C1971	SEINFRA/CE	PORTA DE VIDRO TEMPERADO 2 FOLHAS (1.80X2.10)m E=10mm		CJ	
MATERIAIS						
	I0299		BUCHA PARA PIVOTANTE DE DOBRADICA REF. 1201	UN	2,6000	
	I0494		CAPUCHINHO (1037)	UN	1,3000	
	I0856		CONTRAPLACA DE FECHADURA CENTRAL (1504)	UN	1,3000	
	I1034		DOBRADIÇA INFERIOR (1103)	UN	2,6000	
	I1036		DOBRADIÇA SUPERIOR (1101)	UN	2,6000	
	I1152		FECHADURA CENTRAL COM 2 CILINDROS (1521)	UN	1,3000	
	I1525		MOLA HIDRAULICA P/PORTA DE VIDRO (1012)	UN	2,6000	
	I1743		PUXADOR CONCHA (1606)	UN	2,6000	
	I2160		TRINCO INFERIOR (1502)	UN	2,6000	
	I2258		VIDRO TEMPERADO 10MM INCOLOR SEM COLOCAÇÃO	M2	4,9140	
					Total:	3.683,6179
					Total Simples:	3.683,62
					Encargos Sociais:	INCLUSO
					Valor BDI:	0,00
					Valor Geral:	3.683,62

10.0 INSTALAÇÕES ELÉTRICAS

ITEM	CÓDIGO	TABELA	DESCRIÇÃO DOS SERVIÇOS	UNID	UND	
10.1	C1196	SEINFRA/CE	ELETRODUTO PVC ROSC. INCL. CONEXÕES D= 25mm (3/4")		M	
MAO DE OBRA						
	I0042		AJUDANTE DE ELETRICISTA	H	0,3000	
	I2312		ELETRICISTA	H	0,3000	
					Total:	11,2620
MATERIAIS						
	I1075		ELETRODUTO DE PVC RIGIDO 3/4"	M	1,1000	
					Total:	3,8500
					Total Simples:	15,11
					Encargos Sociais:	INCLUSO
					Valor BDI:	0,00
					Valor Geral:	15,11

ITEM	CÓDIGO	TABELA	DESCRIÇÃO DOS SERVIÇOS	UNID	UND	
10.2	C1374	SEINFRA/CE	FIO ISOLADO PVC P/750V 2.5 MM2		M	
MAO DE OBRA						
	I0042		AJUDANTE DE ELETRICISTA	H	0,1100	
	I2312		ELETRICISTA	H	0,1100	
					Total:	4,1294
MATERIAIS						
	I1172		FIO ISOLADO EM PVC 2.50MM2 - 750V	M	1,0200	
					Total:	1,3872
					Total Simples:	5,52
					Encargos Sociais:	INCLUSO
					Valor BDI:	0,00
					Valor Geral:	5,52

ITEM	CÓDIGO	TABELA	DESCRIÇÃO DOS SERVIÇOS	UNID	UND	
10.3	C0636	SEINFRA/CE	CAIXA DE PASSAGEM EM ALVENARIA - 1/2 TIJOLO COMUM		M2	
MAO DE OBRA						
	I2391		PEDREIRO	H	2,3000	
	I2543		SERVENTE	H	2,8000	
					Total:	91,3110
MATERIAIS						
	I0109		AREIA MEDIA	M3	0,0610	
	I0441		CAL HIDRATADA	KG	5,0000	
	I0805		CIMENTO PORTLAND	KG	11,8400	
	I2082		TIJOLO MACIÇO COMUM	UN	84,0000	
					Total:	64,9679
					Total Simples:	156,28
					Encargos Sociais:	INCLUSO
					Valor BDI:	0,00
					Valor Geral:	156,28

ITEM	CÓDIGO	TABELA	DESCRIÇÃO DOS SERVIÇOS	UNID	UND	
10.4	C4801	SEINFRA/CE	BALIZADOR, CORPO DE ALUMÍNIO INJETADO, BORRACHA DE VEDAÇÃO, DIFUSOR EM VIDRO Prensado, GRADE FF		UN	
MAO DE OBRA						
	I0042		AJUDANTE DE ELETRICISTA	H	1,2000	
	I2312		ELETRICISTA	H	1,2000	
					Total:	45,0480
MATERIAIS						
	I9116		BALIZADOR, CORPO DE ALUMÍNIO INJETADO, BORRACHA DE VEDAÇÃO, DIFUSOR EM VIDRO Prensado, GRADE FRONTAL DE PROTEÇÃO, COM	UN	1,0000	
					Total:	46,1500
					Total Simples:	91,20
					Encargos Sociais:	INCLUSO
					Valor BDI:	0,00
					Valor Geral:	91,20



GOVERNO DO ESTADO DO CEARÁ
PREFEITURA MUNICIPAL DE BEBERIBE

SECRETARIA DE PLANEJAMENTO, DESENVOLVIMENTO URBANO E MEIO AMBIENTE



SETOR DE LICITAÇÃO
899
Página
Rubrica

OBRA: ESCOLA DESEMBARGADOR PEDRO DE QUEIROZ
LOCAL: CENTRO - BEBERIBE - CE
ORÇAMENTO BÁSICO - TABELA SEINFRA/CE 027.1 E SINAPI 03/2022 DESONERADA
DATA: 02/2023

COMPOSIÇÃO DE SERVIÇOS

ITEM CÓDIGO TABELA DESCRIÇÃO DOS SERVIÇOS UND

10.5 C1678 SEINFRA/CE LUMINÁRIA TIPO SPOT SIMPLES C/ LÂMPADA INCANDESCENTE UN

MAO DE OBRA		Unidade	Coefficiente	Preço	Total
I0042	AJUDANTE DE ELETRICISTA	H	0,8000	16,7700	13,4160
I2312	ELETRICISTA	H	0,8000	20,7700	16,6160
					Total: 30,0320
MATERIAIS					
I1380	LUMINARIA TIPO SPOT SIMPLES	UN	1,0000	12,2400	12,2400
I1471	LÂMPADA INCANDESCENTE DE 25 ATÉ 100W	UN	1,0000	3,0500	3,0500
					Total: 15,2900
					Total Simples: 45,32
					Encargos Sociais: INCLUSO
					Valor BDI: 0,00
					Valor Geral: 45,32

10.6 C4956 SEINFRA/CE LUMINÁRIA PENDENTE PARA FACHO ABERTO, COM PORTA-LÂMPADA EM CERÂMICA, DIFUSOR EM VIDRO TEMPERADO UN

MAO DE OBRA		Unidade	Coefficiente	Preço	Total
I0042	AJUDANTE DE ELETRICISTA	H	1,5000	16,7700	25,1550
I2312	ELETRICISTA	H	1,5000	20,7700	31,1550
					Total: 56,3100
MATERIAIS					
I9453	LUMINÁRIA PENDENTE PARA FACHO ABERTO, COM PORTA-LÂMPADA EM CERÂMICA, DIFUSOR EM VIDRO TEMPERADO, COM UMA LÂMPADA MULTIPERIFERICA (COM 200 GRAMOS DE PESO MÁXIMO)	UN	1,0000	149,8300	149,8300
					Total: 149,8300
					Total Simples: 206,14
					Encargos Sociais: INCLUSO
					Valor BDI: 0,00
					Valor Geral: 206,14

11.0 COBERTURA

11.1 C2200 SEINFRA/CE RETELHAMENTO C/ TELHA CERÂMICA ATÉ 20% NOVA M2

MAO DE OBRA		Unidade	Coefficiente	Preço	Total
I2391	PEDREIRO	H	1,1000	20,7700	22,8470
I2543	SERVENTE	H	1,1000	15,5500	17,1050
					Total: 39,9520
MATERIAIS					
I2045	TELHA CERÂMICA COLONIAL	UN	6,0000	0,7100	4,2600
					Total: 4,2600
					Total Simples: 44,21
					Encargos Sociais: INCLUSO
					Valor BDI: 0,00
					Valor Geral: 44,21

11.2 C1463 SEINFRA/CE IMPERMEABILIZAÇÃO DE CALHA, VIGA-CALHA, JARDINEIRA C/MANTA ASFÁLTICA AUTO-ADESIVA M2

MAO DE OBRA		Unidade	Coefficiente	Preço	Total
I2391	PEDREIRO	H	0,0500	20,7700	1,0385
					Total: 1,0385
MATERIAIS					
I1501	MANTA ASFÁLTICA AUTO-ADESIVA	M2	1,1000	25,0000	27,5000
I1736	PRIMER PARA MANTA FK	KG	0,3250	12,6100	4,0983
					Total: 31,5983
					Total Simples: 32,64
					Encargos Sociais: INCLUSO
					Valor BDI: 0,00
					Valor Geral: 32,64

11.3 C2597 SEINFRA/CE TUBO PVC BRANCO P/ESGOTO D=50mm (2") - JUNTA C/ANÉIS

MAO DE OBRA		Unidade	Coefficiente	Preço	Total
I0043	AJUDANTE DE ENCANADOR	H	0,3000	16,7700	5,0310
I2320	ENCANADOR	H	0,3000	20,3200	6,0960
					Total: 11,1270
MATERIAIS					
I0080	ANEL DE BORRACHA P/TUBO PVC REFORÇADO DE 50MM	UN	0,3300	1,4000	0,4620
I1351	LUBRIFICANTE PARA TUBO DE PVC	KG	0,0100	41,3300	0,4133
I2195	TUBO PVC ESGOTO DE 50MM (2") - (NBR 5688)	M	1,0100	6,6500	6,7165
					Total: 7,5918
					Total Simples: 18,72
					Encargos Sociais: INCLUSO
					Valor BDI: 0,00
					Valor Geral: 18,72

11.4 C1553 SEINFRA/CE JOELHO PVC BRANCO P/ESGOTO D=50mm (2") - JUNTA C/ANÉIS UN

MAO DE OBRA		Unidade	Coefficiente	Preço	Total
I0043	AJUDANTE DE ENCANADOR	H	0,2800	16,7700	4,6956

[Handwritten signature]
Eng^o. Civil
CREA/CE 12.549-D



Governo do Estado do Ceará
PREFEITURA MUNICIPAL DE BEBERIBE

SECRETARIA DE PLANEJAMENTO, DESENVOLVIMENTO URBANO E MEIO AMBIENTE



OBRA: ESCOLA DESEMBARGADOR PEDRO DE QUEIROZ
 LOCAL: CENTRO - BEBERIBE - CE
 ORÇAMENTO BÁSICO - TABELA SEINFRA/CE 027.1 E SINAPI 03/2022 DESONERADA
 DATA: 02/2023

COMPOSIÇÃO DE SERVIÇOS

ITEM	CÓDIGO	TABELA	DESCRIÇÃO DOS SERVIÇOS	UNID
	I2320		ENCANADOR	H
				0,2800
				20,3200
				5,6896
			Total:	10,3852
			MATERIAIS	
	I0080		ANEL DE BORRACHA P/TUBO PVC REFORÇADO DE 50MM	UN
				2,0000
				1,4000
				2,8000
	I1284		JOELHO PVC PARA ESGOTO DE 50MM	UN
				1,0000
				1,8600
				1,8600
	I1351		LUBRIFICANTE PARA TUBO DE PVC	KG
				0,0200
				41,3300
				0,8266
			Total:	5,4866
			Total Simples:	16,87
			Encargos Sociais:	INCLUSO
			Valor BDI:	0,00
			Valor Geral:	16,87

11.5 C0387 SEINFRA/CE BEIRA E BICA EM TELHA COLONIAL

Unidade	Coefficiente	Preço	Total
MAO DE OBRA			
I2391	PEDREIRO	H	0,3000
			20,7700
			6,2310
I2543	SERVENTE	H	0,3200
			15,5500
			4,9760
			Total:
			11,2070
MATERIAIS			
I0108	AREIA GROSSA	M3	0,0025
			74,7200
			0,1868
I0441	CAL HIDRATADA	KG	0,3240
			1,1000
			0,3564
I0805	CIMENTO PORTLAND	KG	0,3240
			0,5600
			0,1814
			Total:
			0,7246
			Total Simples:
			11,93
			Encargos Sociais:
			INCLUSO
			Valor BDI:
			0,00
			Valor Geral:
			11,93

12.0 C2504 SEINFRA/CE TORNEIRA DE PRESSÃO CROMADA LONGA P/PIA

Unidade	Coefficiente	Preço	Total
MAO DE OBRA			
I0043	AJUDANTE DE ENCANADOR	H	0,6500
			16,7700
			10,9005
I2320	ENCANADOR	H	0,6500
			20,3200
			13,2080
			Total:
			24,1085
MATERIAIS			
I1180	FITA DE VEDAÇÃO	M	0,2800
			0,2800
			0,0784
I2131	TORNEIRA DE PRESSÃO CROMADA LONGA P/PIA 3/4"	UN	1,0000
			86,5200
			86,5200
			Total:
			86,5984
			Total Simples:
			110,71
			Encargos Sociais:
			INCLUSO
			Valor BDI:
			0,00
			Valor Geral:
			110,71

12.2 C3513 SEINFRA/CE CHUVEIRO CROMADO C/ ARTICULAÇÃO

Unidade	Coefficiente	Preço	Total
MAO DE OBRA			
I0043	AJUDANTE DE ENCANADOR	H	0,5000
			16,7700
			8,3850
I2320	ENCANADOR	H	0,5000
			20,3200
			10,1600
			Total:
			18,5450
MATERIAIS			
I1180	FITA DE VEDAÇÃO	M	0,2800
			0,2800
			0,0784
I6187	CHUVEIRO COM ARTICULAÇÃO CROMADO 1/2"	UN	1,0000
			83,3800
			83,3800
			Total:
			83,4584
			Total Simples:
			102,00
			Encargos Sociais:
			INCLUSO
			Valor BDI:
			0,00
			Valor Geral:
			102,00

13.0 C1628 SEINFRA/CE LIMPEZA GERAL

Unidade	Coefficiente	Preço	Total
MAO DE OBRA			
I2543	SERVENTE	H	0,7000
			15,55
			10,8850
			Total:
			10,8850
			Total Simples:
			10,88
			Encargos Sociais:
			INCLUSO
			Valor BDI:
			0,00
			Valor Geral:
			10,88

[Handwritten Signature]
 Luiz Carlos de Pontes Junior
 Eng. Civil
 CREA/CE. 12.549-D



ADENDO V

ORÇAMENTO CURVA ABC DE SERVIÇOS;





Governo do Estado do Ceará
PREFEITURA MUNICIPAL DE BEBERIBE

SECRETARIA DE PLANEJAMENTO, DESENVOLVIMENTO URBANO E MEIO AMBIENTE



OBRA: ESCOLA DESEMBARGADOR PEDRO DE QUEIROZ
 LOCAL: CENTRO - BEBERIBE - CE
 ORÇAMENTO BÁSICO - TABELA SEINFRA/CE 027.1 E SINAPI 03/2022 DESONERADA
 DATA: 02/2023

REV: 00 B.D.I. 25,00%

ORÇAMENTO - CURVA ABC DE SERVIÇOS

CÓDIGO	DESCRIÇÃO DO SERVIÇO	FONTE	TIPO	UND	QTDE	PR UNIT C/ BDI	PR TOTAL C/ BDI	%	ACUMULADO_%	CL
C1615	LATEX DUAS DEMÃOS EM PAREDES INTERNAS S/MASSA	SEINFRA/CE	SERVIÇO	M2	2.279,46	24,23	55.231,32	12,84%	12,84%	A
C1452	HERBÁCEAS ORNAMENTAIS EM GERAL	SEINFRA/CE	SERVIÇO	M2	177,58	234,79	41.694,01	9,69%	22,53%	A
C1614	LATEX DUAS DEMÃOS EM PAREDES EXTERNAS S/MASSA	SEINFRA/CE	SERVIÇO	M2	1.484,32	25,98	38.562,63	8,96%	31,49%	A
C4727	CERCA/GRADIL NYLOR H=1,53M, MALHA 5 X 20CM - FIO 5,00MM, COM FIXADORES DE POLIAMIDA EM POSTE 40 X 60 MM CHUMBADOS EM BASE DE CONCRETO (EXCLUSIVE ESTA), REVESTIDOS EM POLIESTER POR PROCESSO DE PINTURA ELETROSTÁTICA (GRADIL E POSTE), NAS CORES VERDE OU BRANCA - FORNECIMENTO E INSTALAÇÃO	SEINFRA/CE	SERVIÇO	M	119,88	295,68	35.446,12	8,24%	39,73%	A
C4468	FORRO PVC - LAMBRI (100x6000 OU 200x6000)mm - FORNECIMENTO E MONTAGEM	SEINFRA/CE	SERVIÇO	M2	445,63	68,14	30.385,23	7,06%	46,79%	A
C2200	RETELHAMENTO C/ TELHA CERÂMICA ATE 20% NOVA	SEINFRA/CE	SERVIÇO	M2	319,26	55,28	17.642,31	4,10%	50,89%	A
C1971	PORTA DE VIDRO TEMPERADO 2 FOLHAS (1,80X2,10)m E=10mm	SEINFRA/CE	SERVIÇO	CJ	3,75	4.604,53	17.266,99	4,01%	54,90%	A
C2475	TINTA EPOXI EM PISOS, C/ SELADOR E EMASAMENTO ACRÍLICO	SEINFRA/CE	SERVIÇO	M2	109,87	140,99	15.490,57	3,60%	58,50%	A
C3028	REBOCO C/ ARGAMASSA DE CIMENTO E AREIA PENEIRADA, TRAÇO 1:3	SEINFRA/CE	SERVIÇO	M2	274,12	54,08	14.824,41	3,45%	61,95%	B
C1628	LIMEZA GERAL	SEINFRA/CE	SERVIÇO	M2	1.000,00	13,60	13.600,00	3,16%	65,11%	B
C2666	VERGA RETA DE CONCRETO ARMADO	SEINFRA/CE	SERVIÇO	M3	6,53	2.082,65	13.599,70	3,16%	68,27%	B
C3023	EMBOÇO C/ ARGAMASSA DE CIMENTO E AREIA PENEIRADA, TRAÇO 1:3	SEINFRA/CE	SERVIÇO	M2	274,12	48,71	13.352,39	3,10%	71,37%	B
C4741	RECUPERAÇÃO CONCRETO, SÓ REFORÇO DA ARMADURA	SEINFRA/CE	SERVIÇO	M2	40,11	307,59	12.337,43	2,87%	74,24%	B
C2222	REVESTIMENTO METÁLICO, TIPO "REYNOBOND" DUAS CHAPAS	SEINFRA/CE	SERVIÇO	M2	13,63	670,59	9.140,14	2,12%	76,37%	B
C5028	PISO INTERTRAVADO TIPO TUIOLINHO (20 X 10 X 4CM), CINZA - COMPACTAÇÃO MECANIZADA	SEINFRA/CE	SERVIÇO	M2	159,76	51,04	8.154,15	1,90%	78,26%	B
C4513	JANELA EM ALUMÍNIO ANODIZADO NATURAL/FOSCO, DE CORRER, SEM BANDEIROLA E/OU PEITORIL, SEM VIDRO - FORNECIMENTO E MONTAGEM	SEINFRA/CE	SERVIÇO	M2	26,40	305,64	8.068,90	1,88%	80,14%	C
C3025	PISO MORTO CONCRETO FCK=13,5MPa C/PREPARO E LANÇAMENTO	SEINFRA/CE	SERVIÇO	M3	12,13	655,40	7.950,00	1,85%	81,98%	C
C3450	PISO CIMENTADO ESP =1,50cm C/ JUNTA PLÁSTICA (27x3 Jmm EM MÓDULOS (1,00x1,00 Jm	SEINFRA/CE	SERVIÇO	M2	121,27	61,20	7.421,72	1,73%	83,71%	C
C3659	PORTÃO DE METALON E BARRA CHATA DE FERRO C/FECHADURA E DOBRADIÇA, INCLUS. PINTURA ESMALTE SINTÉTICO	SEINFRA/CE	SERVIÇO	M2	13,50	480,68	6.489,18	1,51%	85,22%	C
C0047	ALVENARIA DE BLOCO CERÂMICO FURADO (9x19x39)cm C/ARGAMASSA MISTA DE CAL HIDRATADA, ESP=9 cm	SEINFRA/CE	SERVIÇO	M2	137,06	45,48	6.233,49	1,45%	86,67%	C
C0843	CONCRETO PVIBR., FCK 25 MPa COM AGREGADO ADQUIRIDO	SEINFRA/CE	SERVIÇO	M3	9,27	533,00	4.940,91	1,15%	87,82%	C
C1074	DEMOIÇÃO DE REVESTIMENTO C/CERÂMICAS	SEINFRA/CE	SERVIÇO	M2	86,05	55,09	4.740,49	1,10%	88,92%	C
C1907	PINTURA DE PISO INTERNO/EXTERNO. C/TINTA BASE RESINA ACRÍLICA-QUARTZO.2 DEMÃOS	SEINFRA/CE	SERVIÇO	M2	186,77	24,58	4.590,81	1,07%	89,98%	C
C1280	ESMALTE DUAS DEMÃOS EM ESQUADRIAS DE MADEIRA	SEINFRA/CE	SERVIÇO	M2	155,41	25,91	4.026,67	0,94%	90,92%	C

(Handwritten signature)

902
 Página
 Rubrica
 P.M. DE BEBERIBE - SETOR DE LICITAÇÃO

(Handwritten signature)

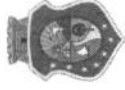
ERG: CMI
 CREA/CE 12.549-D



Governo do Estado do Ceará

PREFEITURA MUNICIPAL DE BEBERIBE

SECRETARIA DE PLANEJAMENTO, DESENVOLVIMENTO URBANO E MEIO AMBIENTE



OBRA: ESCOLA DESEMBARGADOR PEDRO DE QUEIROZ

LOCAL: CENTRO - BEBERIBE - CE

ORÇAMENTO BÁSICO - TABELA SEINFRA/CE 027.1 E SINAPI 03/2022 DESONERADA

DATA: 02/2023

REV: 00 B.D.I. 25,00%

ORÇAMENTO - CURVA ABC DE SERVIÇOS

Item	Descrição	Quantidade	Valor Unit.	Valor Total	B.D.I.	Porcentagem
C4069	BANCADA DE GRANITO (OUTRAS CORES) ESP. = 2cm (COLOCADO)	7,20	494,03	3.557,02	0,83%	91,75%
C1374	FIO ISOLADO PVC P/750V 2,5 MM2	511,98	6,90	3.532,66	0,82%	92,57%
C1196	PERGOLADO DE MADEIRA EM ARCO ENVERNIZADA, CONFORME PROJETO	170,66	18,89	3.223,77	0,75%	93,32%
C1049	DEMOIÇÃO DE CONCRETO SIMPLES	9,23	286,44	2.643,84	0,61%	93,93%
C1353	ESTRUTURA METÁLICA TRELIÇADA EM AÇO, EM MARQUISES	9,57	261,56	2.503,13	0,58%	94,51%
C0776	CHAPISCO C/ ARGAMASSA DE CIMENTO E AREIA S/PENEIRAR TRAÇO 1:3 ESP = 5mm P/ PAREDE	274,12	7,73	2.118,95	0,49%	95,01%
C0079	AMARRAÇÃO EM PAREDES, COM FERRO	10,00	200,00	2.000,00	0,46%	95,47%
C0055	ALVENARIA DE EMBASAMENTO DE TUIOLO COMUM, C/ ARGAMASSA MISTA C/ CAL HIDRATADA	1,62	1.079,91	1.749,45	0,41%	95,88%
C3530	MUTIRÃO MISTO - ATERRO COM COMPACTAÇÃO MANUAL S/CONTROLE, MAT. C/AQUISIÇÃO	20,26	83,71	1.695,96	0,39%	96,27%
C4966	LUMINÁRIA PENDENTE PARA FACHO ABERTO, COM PORTA-LÂMPADA EM CERÂMICA, DIFUSOR EM VIDRO TEMPERADO, COM UMA LÂMPADA MULTIVAPOR METÁLICO 150W, COM REATOR E IGNITOR, COMPLETA	6,00	257,68	1.546,08	0,36%	96,63%
C1678	LUMINÁRIA TIPO SPOT SIMPLES C/ LÂMPADA INCANDESCENTE	23,00	56,65	1.302,95	0,30%	96,93%
C3035	REBOCO C/ ARGAMASSA DE CIMENTO E AREIA S/ PENEIRAR TRAÇO 1:6, ESP=20 mm P/ TETO	28,76	41,13	1.182,90	0,27%	97,21%
C1463	IMPERMEABILIZAÇÃO DE CALHA, VIGA-CALHA, JARDINEIRA C/ MANTA ASFÁLTICA, AUTO-ADESIVA	27,57	40,80	1.124,86	0,26%	97,47%
C0054	ALVENARIA DE EMBASAMENTO DE PEDRA ARGAMASSADA	2,02	528,98	1.068,54	0,25%	97,72%
C2900	PINTURA PROTEÇÃO C/ INIBIDOR MIGRATÓRIO CORROSÃO, 3 DEMÃOS	40,11	25,85	1.036,84	0,24%	97,96%
C2504	TORNEIRA DE PRESSÃO CROMADA LONGA P/PIA	7,00	138,39	968,73	0,23%	98,18%
C3040	RETIRADA DE GRADE DE FERRO	104,31	9,08	947,13	0,22%	98,40%
C1206	EMASSAMENTO DE ESQUADRIAS DE MADEIRA P/TINTA ÓLEO OU ESMALTE 2 DEMÃOS	43,55	20,84	907,58	0,21%	98,62%
C0387	BEIRA E BICA EM TELHA COLONIAL	45,95	14,91	685,11	0,16%	98,77%
C4801	BALIZADOR, CORPO DE ALUMÍNIO INJETADO, BORRACHA DE VEDAÇÃO, DIFUSOR EM VIDRO PRENSADO, GRADE FRONTAL DE PROTEÇÃO, COM LAMP. FL. COMPLETA 15W OU 18W	5,00	114,00	570,00	0,13%	98,91%
C1937	PLACAS PADRÃO DE OBRA	3,00	189,34	568,02	0,13%	99,04%
C0773	CHAPIM PRÉ-MOLDADO DE CONCRETO	3,80	139,31	529,38	0,12%	99,16%
C2206	RETIRADA DE ESQUADRIAS METÁLICAS	41,60	11,01	458,02	0,11%	99,27%
C0113	ARBUSTOS ORNAMENTAIS EM GERAL INCLUSIVE CONSERVAÇÃO P/ 60 DIAS	5,90	77,19	455,42	0,11%	99,37%
C3106	REPOSIÇÃO DE ARMADURA OXIDADA (REFORÇO, FORNECIMENTO, DOBRAGEM E COLOCAÇÃO)	13,04	29,66	386,77	0,09%	99,46%
C2095	RASGO EM ALVENARIA P/TUBULAÇÕES D=15 A 25mm (1/2" A 1")	45,95	7,78	357,49	0,08%	99,55%
C3095	LIMPEZA DE SUPERFÍCIE C/ ESCOVA DE AÇO	40,11	7,78	312,06	0,07%	99,62%
C3041	RETIRADA DE PAVIMENTAÇÃO EM BLOKRET C/ REMOÇÃO LATERAL	23,44	13,23	310,11	0,07%	99,69%
C1238	ENCHIMENTO DE RASGO C/ ARGAMASSA DIAM = 15 A 25mm (1/2" A 1")	45,95	5,91	271,56	0,06%	99,76%

SETOR DE LICITAÇÃO
903
Página
Rubrica
Eng.º Civil
CREA/CE 12.549-D

Rua Gal. Edgar Facó, 467 - Centro - Beberibe - Ceará - CEP 62840-000
CNPJ: 07.528.292/0001-89 - Telefone: (85) 3338-1508 / (85) 3338-1402 - seplan@beberibe.ce.gov.br



Governo do Estado do Ceará

PREFEITURA MUNICIPAL DE BEBERIBE

SECRETARIA DE PLANEJAMENTO, DESENVOLVIMENTO URBANO E MEIO AMBIENTE



OBRA: ESCOLA DESEMBARGADOR PEDRO DE QUEIROZ

LOCAL: CENTRO - BEBERIBE - CE

ORÇAMENTO BÁSICO - TABELA SEINFRAICE 027.1 E SINAPI 03/2022 DESONERADA

DATA: 02/2023

REV: 00 B.D.I. 25,00%

ORÇAMENTO - CURVA ABC DE SERVIÇOS

Item	Descrição	UN	2,00	127,50	255,00	0,06%	99,81%	C
C3513	CHUVEIRO CROMADO C/ ARTICULAÇÃO	UN	2,00	127,50	255,00	0,06%	99,81%	C
C2597	TUBO PVC BRANCO P/ESGOTO D=50mm (2") - JUNTA C/ANÉIS	M	9,00	23,40	210,60	0,05%	99,86%	C
C0636	CAIXA DE PASSAGEM EM ALVENARIA - 1/2 TIJOLO COMUM	M2	0,96	195,35	187,54	0,04%	99,91%	C
C0112	ARBUSTOS ORNAMENTAIS EM GERAL. C/ ALTURA MÍNIMA DE 50CM	UN	3,00	47,68	143,04	0,03%	99,94%	C
C4449	LAJE PRÉ-FABRICADA P/ FÓRRO - VÃO ATÉ 2 m	M2	0,90	117,76	105,98	0,02%	99,97%	C
C0214	ARMADURA CA-25 MÉDIA D= 6,3 A 10,0mm	KG	4,32	18,28	78,97	0,02%	99,98%	C
C1553	JOELHO PVC BRANCO P/ESGOTO D=50mm (2") - JUNTA C/ANÉIS	UN	2,00	19,84	39,68	0,01%	99,99%	C
C1043	DEMOLIÇÃO DE ALVENARIA DE TIJOLOS S/ REAPROVEITAMENTO	M3	0,47	66,10	31,07	0,01%	100,00%	C

Subtotal 100% 430.235,78

Outros 0,00

Valor total Orçamento 430.235,78

Aluizio Soares de Azevedo Junior

Eng. Civil

CREANCE 12.549-D





ADENDO VI

ORÇAMENTO CURVA ABC DE INSUMOS ;





Governo do Estado do Ceará
PREFEITURA MUNICIPAL DE BEBERIBE

SECRETARIA DE PLANEJAMENTO, DESENVOLVIMENTO URBANO E MEIO AMBIENTE



OBRA: ESCOLA DESEMBARGADOR PEDRO DE QUEIROZ
LOCAL: CENTRO - BEBERIBE - CE
ORÇAMENTO BÁSICO - TABELA SEINFRA/CE 027.1 E SINAPI 03/2022 DESONERADA
DATA: 02/2023

REV: 00 B.D.I. 25,00%

ORÇAMENTO - CURVA ABC DE SERVIÇOS

CÓDIGO	DESCRIÇÃO DO SERVIÇO	FONTE	TIPO	UND	QTDE	PR UNIT C/BDI	PR TOTAL C/BDI	%	ACUMULADO_%	CL
12543	SERVENTE	SEINFRA/CE	Mão de Obra	H	15,5500	2173,5676	33,798,98	7,90%	7,90%	A
12395	PINTOR	SEINFRA/CE	Mão de Obra	H	20,7700	1563,2556	32,468,82	7,59%	15,49%	A
18293	FORRO PVC - LAMBRI (100x6000)mm. DE 8MM A 10MM. INCLUSIVE ESTRUTURA DE FIXAÇÃO	SEINFRA/CE	Material	M2	54,5100	557,05797	30,365,23	7,10%	22,59%	A
19041	PAINEL NYLOFOR 1,53M x 2,5M (A X L) - MALHA 5 x 20 CM - FIO 5,00MM. REVESTIDO EM POLIESTER POR	SEINFRA/CE	Material	UN	436,5900	66,427016	29,001,37	6,78%	29,37%	A
C0164	PROCESSO DE PINTURA ELETROSTÁTICA, NAS CORES VERDE OU BRANCA	SEINFRA/CE	Material	M3	858,8375	31,476919	27,033,56	6,32%	35,69%	A
10045	ARGAMASSA DE CIMENTO E AREIA PEN TRAÇO 1:3	SEINFRA/CE	Mão de Obra	H	16,7700	1479,7712	24,815,76	5,80%	41,49%	A
10045	AJUDANTE DE PINTOR	SEINFRA/CE	Material	M2	20,7700	1090,3649	22,646,88	5,29%	46,79%	A
12391	PEDEIRO	SEINFRA/CE	Material	M2	214,5000	102,13588	21,908,15	5,12%	51,91%	A
11821	REVESTIMENTO METÁLICO, TIPO REYNOBOND, DUAS CHAPAS	SEINFRA/CE	Material	L	21,2500	773,33128	16,433,29	3,84%	55,75%	A
11296	TINTA LATEX	SEINFRA/CE	Material	M3	67,5000	202,59241	13,674,99	3,20%	58,95%	A
10109	AREIA MEDIA	SEINFRA/CE	Material	UN	604,3400	20,106418	12,151,11	2,84%	61,79%	B
11525	MOLA HIDRAULICA P/PORTA DE VIDRO (1012)	SEINFRA/CE	Material	L	49,8000	223,72285	11,141,40	2,60%	64,39%	B
12093	TINTA EPOXI PARA ACABAMENTO	SEINFRA/CE	Material	L	24,5900	420,16376	10,331,83	2,42%	66,81%	B
12097	TINTA LATEX ACRILICA	SEINFRA/CE	Material	L	12,0800	773,33128	9,341,84	2,18%	68,99%	B
11490	LÍQUIDO SELADOR PARA PINTURA LATEX	SEINFRA/CE	Material	L	39,9100	223,72285	8,928,78	2,09%	71,08%	B
11890	SOLVENTE P/TINTA EPOXI E BORRACHA CLORADA	SEINFRA/CE	Material	L	17,1900	463,48458	7,967,30	1,86%	72,94%	B
10035	AGUARRAZ MINERAL	SEINFRA/CE	Material	L	11,9100	643,88661	7,668,69	1,79%	74,74%	B
11488	LÍQUIDO PREPARADOR DE SUPERFÍCIES	SEINFRA/CE	Material	M3	389,4845	18,670539	7,271,89	1,70%	76,44%	B
C0839	CONCRETO PVIBR., FCK 13.5 MPa COM AGREGADO ADQUIRIDO	SEINFRA/CE	Material	M3	74,7200	94,804229	7,083,77	1,66%	78,09%	B
10108	AREIA GROSSA	SEINFRA/CE	Material	KG	63,0000	111,53992	7,027,01	1,64%	79,74%	B
19056	INIBIDOR NITROPRIMER PARA PROTEÇÃO DE ARMADURA	SEINFRA/CE	Material	H	20,7700	266,57702	5,536,80	1,29%	81,03%	C
10121	ARMADOR/FERREIRO	SEINFRA/CE	Material	UN	74,9700	66,427016	4,980,03	1,16%	82,19%	C
19047	POSTE 40 x 60 MM, PINTURA ELETROSTÁTICA EM POLIESTER, NAS CORES VERDE OU BRANCA (H=2,00M - COM TAMPA) CHUMBADO	SEINFRA/CE	Material	M3	76,1900	62,177783	4,737,33	1,11%	83,30%	C
10280	BRITA	SEINFRA/CE	Material	UN	352,4500	13,38472	4,717,44	1,10%	84,40%	C
16727	PORTÃO EM METALON E BARRA CHATA DE FERRO C/FECHADURA E DOBRADIÇAS, INCLUISS. PINTURA ESMALTE SINTÉTICO (=1M2)	SEINFRA/CE	Mão de Obra	H	20,7700	209,09118	4,342,82	1,02%	85,42%	C
12312	ELETRICISTA	SEINFRA/CE	Mão de Obra	H	16,7700	215,05881	3,606,54	0,84%	86,26%	C
10040	AJUDANTE DE ARMADOR/FERREIRO	SEINFRA/CE	Mão de Obra	H	20,7700	172,78736	3,588,79	0,84%	87,10%	C
11530	MONTADOR	SEINFRA/CE	Mão de Obra	H	16,7700	209,09118	3,506,46	0,82%	87,92%	C
10042	AJUDANTE DE ELETRICISTA	SEINFRA/CE	Mão de Obra	H	16,7700	209,09118	3,506,46	0,82%	87,92%	C

SETOR DE LICITAÇÃO - P.M. DE BEBERIBE - R. Rubrica
 906
 Página
 Eng.º Civil
 Aluizio Soares de Pontes Junior
 CREA/CE. 12.549-D



Governo do Estado do Ceará
PREFEITURA MUNICIPAL DE BEBERIBE

SECRETARIA DE PLANEJAMENTO, DESENVOLVIMENTO URBANO E MEIO AMBIENTE

OBRA: ESCOLA DESEMBARGADOR PEDRO DE QUEIROZ
 LOCAL: CENTRO - BEBERIBE - CE
 ORÇAMENTO BÁSICO - TABELA SEINFRA/CE 027.1 E SINAPI 03/2022 DESONERADA
 DATA: 02/2023



REV: 00 B.D.I. 25,00%

ORÇAMENTO - CURVA ABC DE SERVIÇOS

Item	Descrição	Quantidade	Valor Unit.	Valor Total	B.D.I.	Porcentagem
11856	SELADOR ACRÍLICO					
17894	BANCADE DE GRANITO OUTRAS CORES E=2cm.	13,3200	223,72285	2.979,99	0,70%	88,62%
18337	JANELA EM ALUMÍNIO ANODIZADO NATURAL/FOSCO, DE CORRER, SEM BANDEIROLA E/OU PEITORIL, SEM VÍDRIO (COLOCADA)	336,8100	7,9325171	2.671,75	0,62%	89,24%
11152	FECHADURA CENTRAL COM 2 CILINDROS (1521)	244,5100	10,369737	2.535,50	0,59%	89,84%
11858	SERRALHEIRO	107,8700	20,106418	2.168,88	0,51%	90,34%
12403	PO DE PEDRA	20,7700	102,135888	2.121,36	0,50%	90,84%
10111	AREIA VERMELHA	60,4600	34,777602	2.102,65	0,49%	91,33%
11605	PEDRISCO	60,8800	27,857424	1.695,96	0,40%	91,73%
10725	COMPACTADOR DE PLACA VIBRATÓRIA HP 7 (CHP)	73,9000	21,016987	1.553,16	0,36%	92,09%
10163	AÇO CA-50	42,1649	34,777602	1.466,39	0,34%	92,43%
10682	BETONEIRA ELÉTRICA 580L (CHP)	9,5000	151,52301	1.439,47	0,34%	92,77%
10037	AJUDANTE	22,3108	63,895151	1.425,55	0,33%	93,10%
12258	VÍDRIO TEMPERADO 10MM INCOLOR SEM COLOCAÇÃO	16,7700	74,827458	1.254,86	0,29%	93,40%
19453	LUMINÁRIA PENDENTE PARA FACHO ABERTO, COM PORTA-LÂMPADA EM CERÂMICA, DIFUSOR EM VIDRO TEMPERADO, COM UMA LÂMPADA MULTIVAPOR METÁLICO 150W, COM REATOR E IGNITOR, COMPLETA	330,99	3,78000	1.251,14	0,29%	93,69%
11100	ESMALTE SINTÉTICO	149,8300	8,251481	1.236,32	0,29%	93,98%
12085	TINTA ACRÍLICA C/QUARTZO PIPISO	24,9900	48,767883	1.218,71	0,28%	94,26%
19049	SERVÍCIO - COLOCAÇÃO E MONTAGEM DE CERCA/GRADIL NYLOFOR	13,2300	83,484452	1.104,50	0,26%	94,52%
C0173	ARGAMASSA DE CIMENTO E AREIA SIPEN, TRAÇO 1:6	16,5400	66,427016	1.098,70	0,26%	94,78%
11511	MASSA ACRÍLICA PARA PINTURA LATEX	373,6600	2,8852627	1.078,11	0,25%	95,03%
10024	ADESIVO DE CONTATO	4,7800	223,72285	1.069,40	0,25%	95,28%
10612	COMPACTADOR DE PLACA VIBRATÓRIA HP 7 (CHI)	10,4100	102,135888	1.063,23	0,25%	95,53%
10498	CARPINTEIRO	27,4607	34,777602	955,02	0,22%	95,75%
11277	JARDINEIRO	20,7700	44,595532	926,25	0,22%	95,97%
12160	TRINCO INFERIOR (1502)	18,9500	44,491453	843,11	0,20%	96,17%
10445	CALCETEIRO	36,1700	20,106418	727,25	0,17%	96,34%
11034	DOBRADIÇA INFERIOR (1103)	20,7700	34,777602	722,33	0,17%	96,50%
11347	LIXA PARA MADEIRA/MASSA	35,2100	20,106418	707,95	0,17%	96,67%
12131	TORNEIRA DE PRESSÃO CROMADA LONGA PIPA 3/4"	86,5200	1256,0483	690,83	0,16%	96,83%
11691	PONTALETE / BARROTE DE 3"x3"	86,5200	7,8192752	676,52	0,16%	96,99%
11728	PREGO 18x27 (2.1/2" X 10) (APROXIMADAMENTE 198UN/KG)	12,6100	48,467853	611,18	0,14%	97,13%
10306	DOBRADIÇA SUPERIOR (1101)	13,8000	43,020788	593,69	0,14%	97,27%
11199	FUNDO BRANCO FOSCO NIVELADOR P/ MADEIRAS	29,0800	20,106418	584,69	0,14%	97,41%
11691	PONTALETE / BARROTE DE 3"x3"	12,6800	43,320818	549,31	0,13%	97,54%
		12,6100	42,878164	540,69	0,13%	97,66%

SETOR DE LICITAÇÃO
 907
 Página
 Rubrica:
 Eng.º Civil
 Aluizio Soares de Pontes Junior
 CREA/CE. 12.549-D



Governo do Estado do Ceará
PREFEITURA MUNICIPAL DE BEBERIBE
 SECRETARIA DE PLANEJAMENTO, DESENVOLVIMENTO URBANO E MEIO AMBIENTE



OBRA: ESCOLA DESEMBARGADOR PEDRO DE QUEIROZ
LOCAL: CENTRO - BEBERIBE - CE
ORÇAMENTO BÁSICO - TABELA SEINFRA/CE 027.1 E SINAPI 03/2022 DESONERADA
DATA: 02/2023

ORÇAMENTO - CURVA ABC DE SERVIÇOS			REV. 00	B.D.I.	25,00%	
0103	ARME RECOZIDO N.18 BWG	Material	KG			
11501	MANTA ASFALTICA AUTO-ADESIVA	SEINFRA/CE	Material	531,66	0,12%	97,79%
12355	INIBIDOR DE CORROSAO MIGRATORIO MC12020	SEINFRA/CE	M2	481,70	0,11%	97,90%
10856	CONTRAPLACA DE FECHADURA CENTRAL (1504)	SEINFRA/CE	L	476,37	0,11%	98,01%
12320	ENCANADOR	SEINFRA/CE	UN	460,44	0,11%	98,12%
10154	ÁCIDO MURIÁTICO	SEINFRA/CE	Mão de Obra	457,01	0,11%	98,23%
11916	TABUA DE 1" DE 3A. - L = 30cm	SEINFRA/CE	H	454,16	0,11%	98,33%
10824	COMPONENTES ESTRUTURAIS DE AÇO	SEINFRA/CE	L	430,64	0,10%	98,43%
10157	AÇO CA-25	SEINFRA/CE	M	423,20	0,10%	98,53%
11600	PEDRA DE MÃO (RACHÃO)	SEINFRA/CE	KG	420,92	0,10%	98,63%
11346	LIXA PARA FERRO	SEINFRA/CE	KG	414,15	0,10%	98,73%
10043	AJUDANTE DE ENCANADOR	SEINFRA/CE	M3	378,09	0,09%	98,81%
19048	FIXADOR POLIAMIDA PARA POSTE, NAS CORES VERDE OU BRANCA	SEINFRA/CE	UN	377,17	0,09%	98,90%
12045	TELHA CERÂMICA COLONIAL	SEINFRA/CE	H	366,01	0,09%	98,99%
19116	BAUZADOR, CORPO DE ALUMÍNIO INJETADO, BORRACHA DE VEDAÇÃO, DIFUSOR EM VIDRO Prensado,	SEINFRA/CE	UN	338,27	0,08%	99,07%
11380	GRADE FRONTAL DE PROTEÇÃO, COM LAMP. FL. COMP. 15W 220V 65000K TWIST E27	SEINFRA/CE	UN	314,32	0,07%	99,14%
11075	LUMINARIA TIPO SPOT SIMPLES	SEINFRA/CE	UN	301,88	0,07%	99,21%
11075	ELETRODUTO DE PVC RIGIDO 3/4"	SEINFRA/CE	UN	274,93	0,06%	99,28%
11245	HERBACEA ORNAMENTAL-EXTERNA	SEINFRA/CE	M	265,10	0,06%	99,34%
11736	PRIMER PARA MANTA FK	SEINFRA/CE	UN	242,97	0,06%	99,39%
11743	PUVADOR CONCHA (16006)	SEINFRA/CE	KG	241,88	0,06%	99,45%
10537	CHAPA DE AÇO GALVANIZADA ESP. 0.3MM	SEINFRA/CE	UN	193,86	0,05%	99,50%
16167	CHUIVEIRO COM ARTICULAÇÃO CROMADO 1/2"	SEINFRA/CE	M2	176,08	0,04%	99,54%
11512	MASSA CORRIDA A BASE DE ÓLEO	SEINFRA/CE	UN	175,02	0,04%	99,58%
10805	CIMENTO PORTLAND	SEINFRA/CE	KG	147,07	0,03%	99,61%
10299	BUCHA PARA PIVOTANTE DE DOBRADICA REF. 1201	SEINFRA/CE	KG	136,72	0,03%	99,65%
11172	FIO ISOLADO EM PVC 2.50MM2 - 750V	SEINFRA/CE	UN	123,51	0,03%	99,67%
11351	LUBRIFICANTE PARA TUBO DE PVC	SEINFRA/CE	M	120,74	0,03%	99,70%
10031	ADUBO ORGANICO CURTIDO (ESTERCO)	SEINFRA/CE	KG	94,91	0,02%	99,72%
10441	CAL HIDRATADA	SEINFRA/CE	M3	93,66	0,02%	99,75%
			KG	1,1000		85,146435

Aluizio Soares de Pontes Junior
 Eng.º Civil
 CREA/CE 12.549-D



Governo do Estado do Ceará
PREFEITURA MUNICIPAL DE BEBERIBE

SECRETARIA DE PLANEJAMENTO, DESENVOLVIMENTO URBANO E MEIO AMBIENTE



OBRA: ESCOLA DESEMBARGADOR PEDRO DE QUEIROZ
 LOCAL: CENTRO - BEBERIBE - CE
 ORÇAMENTO BÁSICO - TABELA SEINFRA/CE 027.1 E SINAPI 03/2022 DESONERADA
 DATA: 02/2023

REV: 00 B.D.I. 25,00%

ORÇAMENTO - CURVA ABC DE SERVIÇOS

Item	Descrição	SEINFRA/CE	Material	UN	Quantidade	Valor Unit.	Valor Total	B.D.I.	Porcentagem
10229	BLOCO CERAMICO FURADO VEDAÇÃO - 9X19X39 CM	SEINFRA/CE	Material	UN	1.5700	58,229706	91,42	0,02%	99,77%
11316	JUNTA PLASTICA T.27MM PARA PISOS	SEINFRA/CE	Material	M	1,3800	65,690565	90,65	0,02%	99,79%
10494	CAPUCHINHO (1037)	SEINFRA/CE	Material	UN	4,3800	20,106418	88,07	0,02%	99,81%
11725	PREGO 15X15 (1,1/4" x 13) (APROXIMADAMENTE 672UN/KG)	SEINFRA/CE	Material	KG	15,5400	5,4470656	84,65	0,02%	99,83%
10706	CAMINHÃO TANQUE 6.000 l (CHP)	SEINFRA/CE	Material	H	134,8401	0,6062434	81,75	0,02%	99,85%
10690	CAMINHÃO BASCULANTE 6 M3 (CHP)	SEINFRA/CE	Material	H	129,6624	0,6062434	78,61	0,02%	99,87%
10703	CAMINHÃO C/ CARROCERIA DE MADEIRA HP 136 (CHP)	SEINFRA/CE	Material	H	127,8840	0,6062434	77,53	0,02%	99,88%
11471	LÂMPADA INCANDESCENTE DE 25 ATÉ 100W	SEINFRA/CE	Material	UN	3,0500	24,66307	75,22	0,02%	99,90%
12077	TERRA VEGETAL	SEINFRA/CE	Material	M3	107,1400	0,6062434	64,95	0,02%	99,92%
10869	CORTE DE SUPERFICIE C/DISCO DIAMANTADO	SEINFRA/CE	Material	M2	0,5700	111,53992	63,58	0,01%	99,93%
C0840	CONCRETO P/ VIBR., FCK 15 MPa COM AGREGADO ADQUIRIDO	SEINFRA/CE	Material	M3	395,5363	0,1426233	56,41	0,01%	99,95%
10528	CHAPA COMPENSADA RESINADO 10MM (1,10 X 2,20M)	SEINFRA/CE	Material	M2	23,8100	1,717368	40,89	0,01%	99,96%
10113	ARGAMASSA COLANTE PRE-MISTURADA	SEINFRA/CE	Material	KG	1,2200	31,34305	38,24	0,01%	99,96%
C1603	LANÇAMENTO E APLICAÇÃO DE CONCRETO C/ ELEVAÇÃO	SEINFRA/CE	Material	M3	228,2500	0,1426233	32,55	0,01%	99,97%
11724	PREGO	SEINFRA/CE	Material	KG	15,5400	1,717368	26,69	0,01%	99,98%
10105	ARBUSTO ORNAMENTAL	SEINFRA/CE	Material	UN	34,9300	0,7448521	26,02	0,01%	99,98%
19513	TJOLINHO (20 X 10 X 4CM), COR NATURAL	SEINFRA/CE	Material	UN	0,5600	34,777602	19,48	0,00%	99,99%
12195	TUBO PVC ESGOTO DE 50MM (2") - (NBR 5688)	SEINFRA/CE	Material	M	6,6500	2,4355268	16,20	0,00%	99,99%
12082	TUOLO MACIÇO COMUM	SEINFRA/CE	Material	UN	0,5800	18,263153	10,59	0,00%	99,99%
18276	LAJE PRÉ-FABRICADA COMUM DE 8 cm P/ FÓRRO - VÃO ATÉ 2 m	SEINFRA/CE	Material	M2	33,5300	0,1426233	4,78	0,00%	100,00%
10080	ANEL DE BORRACHA P/TUBO PVC REFORÇADO DE 50MM	SEINFRA/CE	Material	UN	1,4000	2,921325	4,09	0,00%	100,00%
12294	ÁGUA	SEINFRA/CE	Material	M3	4,6300	0,6062434	2,81	0,00%	100,00%
11180	FITA DE VEDAÇÃO	SEINFRA/CE	Material	M	0,2800	9,9310764	2,78	0,00%	100,00%
10030	ADUBO MINERAL (10-10-10NPK)	SEINFRA/CE	Material	KG	4,0700	0,6062434	2,47	0,00%	100,00%
11691	PONTALETE / BARROTE DE 3"X3"	SEINFRA/CE	Material	M	12,6100	0,1426233	1,80	0,00%	100,00%
10169	AÇO CA-60	SEINFRA/CE	Material	KG	8,2800	0,1426233	1,18	0,00%	100,00%
11284	JOELHO PVC PARA ESGOTO DE 50MM	SEINFRA/CE	Material	UN	1,8600	0,4857982	0,90	0,00%	100,00%
11846	SARRAFO DE 1"X1"	SEINFRA/CE	Material	M	4,7400	0,1426233	0,68	0,00%	100,00%
11842	SACOS PLÁSTICOS	SEINFRA/CE	Material	UN	0,1400	0,6062434	0,08	0,00%	100,00%
10444	CALCARIO DOLOMITICO	SEINFRA/CE	Material	KG	0,0900	0,6062434	0,05	0,00%	100,00%

Subtotal 100% 427.738,86
 Outros 2.497,92
Valor total Orçamento 430.236,78

[Handwritten signature]

909
 Página
 Rubrica
 Aluizio Soares de Pontes Junior
 Eng.º Civil
 CREA/CE 12.549-D



ADENDO VII

CRONOGRAMA FÍSICO-FINANCEIRO;





Governo do Estado do Ceará

PREFEITURA MUNICIPAL DE BEBERIBE

SECRETARIA DE PLANEJAMENTO, DESENVOLVIMENTO URBANO E MEIO AMBIENTE



OBRA: ESCOLA DESEMBARGADOR PEDRO DE QUEIROZ

LOCAL: CENTRO - BEBERIBE - CE

ORÇAMENTO BÁSICO - TABELA SEINFRA/CE 027.1 E SINAPI 03/2022 DESONERADA

DATA: 02/2023

CRONOGRAMA FÍSICO-FINANCEIRO

ITEM	DESCRIÇÃO DO SERVIÇO	TOTAL	TEMPO		
			30 DIAS	60 DIAS	90 DIAS
01	SERVICIOS PRELIMINARES	11.752,13	100%	11.752,13	0,00%
02	FUNDAÇÕES E ESTRUTURAS	26.520,08	100%	26.520,08	0%
03	PAREDES E PAINÉIS	20.104,75	70%	14.073,33	6.031,43
04	REVESTIMENTOS	70.984,02	70%	49.688,81	21.295,21
05	PISO	24.055,25	40%	9.622,10	14.433,15
06	ESQUADRIAS E FERRAGENS	53.561,22	60%	32.136,73	21.424,49
07	PINTURA	118.809,58	0%	-	29.702,40
08	PAISAGISMO	42.292,47	0%	-	21.146,24
09	VIDROS	17.266,99	0%	-	10.360,19
10	INSTALAÇÕES ELÉTRICAS	10.363,00	30%	3.108,90	4.145,20
11	COBERTURA	19.702,56	60%	11.821,54	3.940,51
12	INSTALAÇÕES HIDRAULICAS	1.223,73	50%	611,87	611,87
13	SERVIÇOS DIVERSOS	13.600,00	0%	-	13.600,00
TOTAL C/BDI (R\$)		430.235,78	37,03%	159.335,48	30,93%
ACUMULADO				159.335,48	67,97%
				133.090,67	32,03%
				292.426,15	100,00%
					430.235,78

Aluizio Soares de Pontes Junior
Eng.º Civil
CREA/CE. 12.549-D

911
Página
Rubrica
P.M. DE BEBERIBE - SETOR DE LICITAÇÃO



ADENDO VIII

COMPOSIÇÃO DO BDI;





Governo do Estado do Ceará
PREFEITURA MUNICIPAL DE BEBERIBE

SECRETARIA DE PLANEJAMENTO, DESENVOLVIMENTO URBANO E MEIO AMBIENTE



SETOR DE LICITAÇÃO - P.M. DE BEBERIBE - CE
913
Página
A
Rubrica

OBRA: ESCOLA DESEMBARGADOR PEDRO DE QUEIROZ
LOCAL: CENTRO - BEBERIBE - CE
ORÇAMENTO BÁSICO - TABELA SEINFRA/CE 027.1 E SINAPI 03/2022 DESONERADA
DATA: 02/2023

COMPOSIÇÃO DO BDI (ACÓRDÃO TCU Nº 2622/2013)

CÓD.	DESCRIÇÃO	%
Despesas Indiretas		
AC	Administração central	3,00
DF	Despesas financeiras	1,36
R	Riscos	1,27
Benefícios		
S + G	Garantia/seguros	0,80
L	Lucro	6,16
Impostos		
I		9,55
	PIS	0,65
	COFINS	3,00
	ISS	1,40
	CPRB	4,50

BDI = 25,00%

$$BDI = \frac{(1 + AC + S + R + G)(1 + DF)(1 + L)}{(1 - I)} - 1$$

Aluizio Soares de Pontes Junior
Eng. Civil
CREACE 12.549-D



ADENDO IX

TABELA DE ENCARGOS SOCIAIS;





Governo do Estado do Ceará
PREFEITURA MUNICIPAL DE BEBERIBE

SECRETARIA DE PLANEJAMENTO, DESENVOLVIMENTO URBANO E MEIO AMBIENTE



SETOR DE LICITAÇÃO
915
Página
A
Rubrica
DE BEBERIBE

OBRA: ESCOLA DESEMBARGADOR PEDRO DE QUEIROZ
LOCAL: CENTRO - BEBERIBE - CE
ORÇAMENTO BÁSICO - TABELA SEINFRA/CE 027.1 E SINAPI 03/2022 DESONERADA
DATA: 02/2023

COMPOSIÇÃO DOS ENCARGOS SOCIAIS (DESONERADO) - SEINFRA

GRUPO I (A) - ENCARGOS SOCIAIS BÁSICOS

ITEM	DESCRIÇÃO DAS DESPESAS	%
1	Previdência Social	0,00%
2	Fundo de Garantia por Tempo de Serviço	8,00%
3	Salário-Educação	2,50%
4	Serviço Social da Indústria (Sesi)	1,50%
5	Serviço Nacional de Aprendizagem Industrial (Senai)	1,00%
6	Serviço de Apoio a Pequena e Média Empresa (Sebrae)	0,60%
7	Instituto Nacional de Colonização e Reforma Agrária (Incra)	0,20%
8	Seguro contra os acidentes de trabalho (INSS)	3,00%
9	Seconci Serviço Social da Indústria da Construção e do Mobiliário (aplicável a todas as empresas do III grupo da CLT - art. 577)	0,00%
SUB-TOTAL		16,80%

GRUPO II (B) - ENCARGOS SOCIAIS QUE RECEBEM AS INCIDÊNCIAS DE A

ITEM	DESCRIÇÃO DAS DESPESAS	%
1	Repouso semanal e feriados	17,84%
2	Auxílio-enfermidade (*)	0,87%
3	Licença-paternidade (*)	0,07%
4	13.º Salário	10,80%
5	Feriados	3,71%
6	Faltas justificadas	0,72%
7	Dias de chuvas	1,55%
8	Auxílio acidente de trabalho	0,11%
9	Férias gozadas	8,71%
10	Salário maternidade	0,03%
SUB-TOTAL		44,41%

GRUPO III (C) - ENCARGOS SOCIAIS QUE NÃO RECEBEM AS INCIDÊNCIAS GLOBAIS DE A

ITEM	DESCRIÇÃO DAS DESPESAS	%
1	Depósito por despedida injusta 40% sobre (A2 + (A2 x B))	3,90%
2	Férias (indenizadas)	4,85%
3	Aviso-prévio (indenizado) (*)	5,40%
4	Aviso-prévio trabalhado	0,13%
5	Idenização adicional	0,45%
SUB-TOTAL		14,73%

GRUPO IV (D) - TAXAS DAS REINCIDÊNCIAS

ITEM	DESCRIÇÃO DAS DESPESAS	%
1	Reincidência de A sobre B	7,46%
2	Reincidência de A 2 sobre C 3	0,45%
SUB-TOTAL		7,91%

TOTAL GERAL DOS ENCARGOS SOCIAIS 83,85%

(*) adotado

NOTA: Nas cidades onde não existe ambulatório Seconci, exclue-se o item A 9.

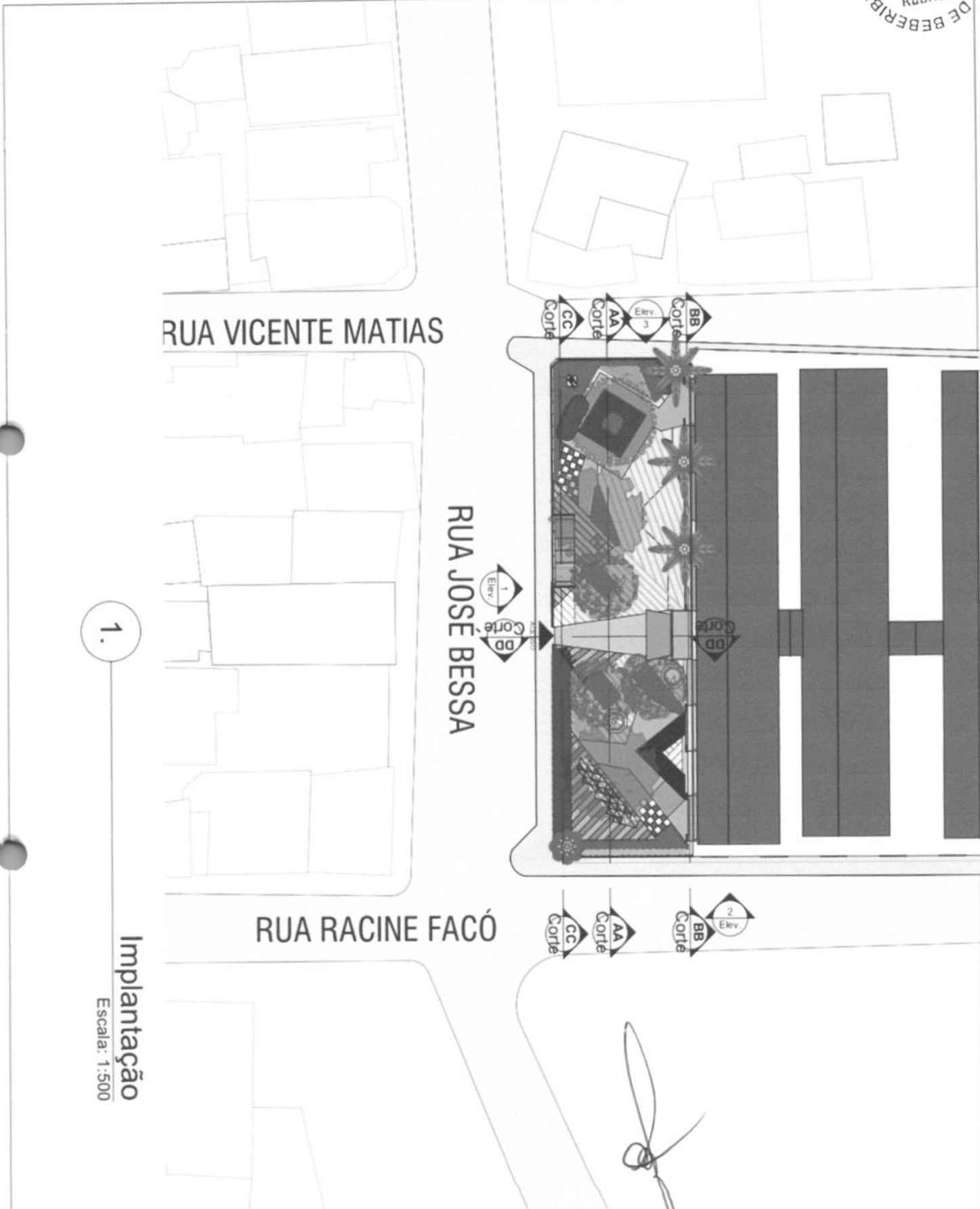
Aluizio Soares de Pontes Junior
Eng.º Civil
CREA/CE. 12.549-D



ADENDO X

PRANCHAS DE DESENHOS;

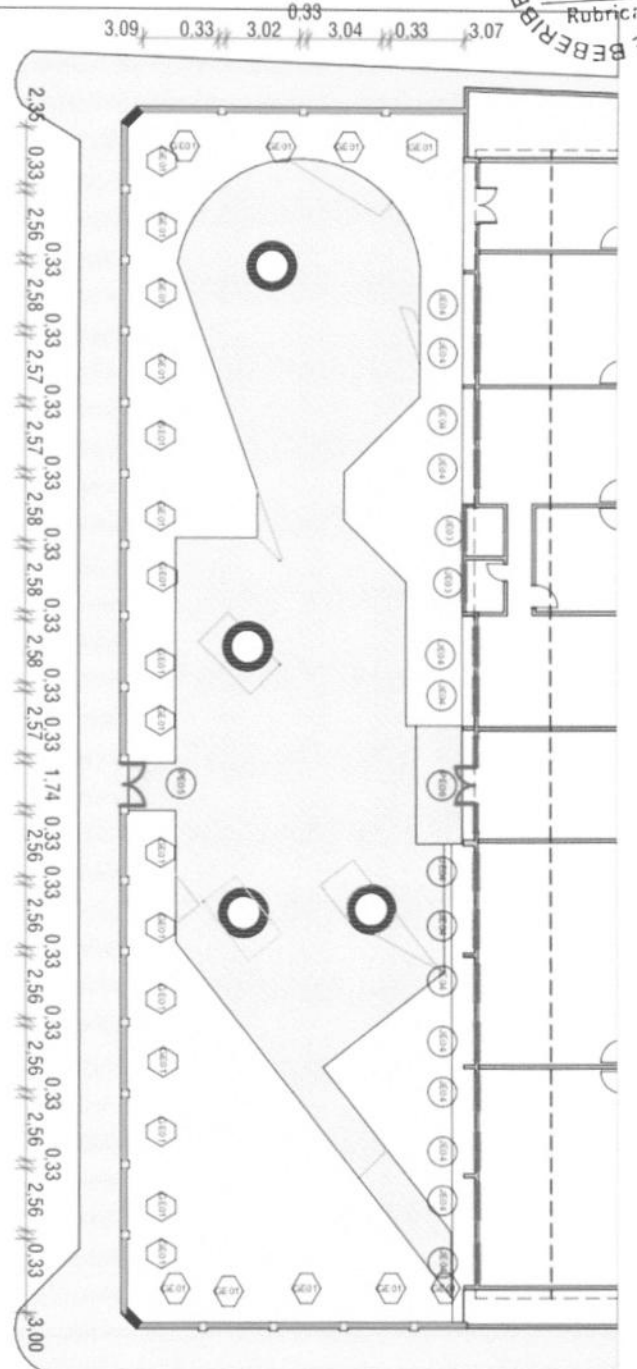




1.

Implantação
 Escala: 1:500

Secretaria de Planejamento, Desenvolvimento Urbano e Meio Ambiente COORDENADORIA DE PLANEJAMENTO URBANO E PROJETOS INSTITUCIONAIS RUA GENERAL EDGAR FACÓ, 467 - CENTRO - BEBERIBE-CE TELEFONES: (85) 3338-1508 / 3338-1442 - EMAIL: SEPLAN@BEBERIBE.CE.GOV.BR	DATA	RESPONSÁVEL TÉCNICO PELO PROJETO	
	DESCRIÇÃO	Anízia Soares de Pontes Junior Eng.º Civil CREA/CE. 12.549-D	
	DESENHO		
ASSUNTO	LOCALIZAÇÃO: BEBERIBE-CE		

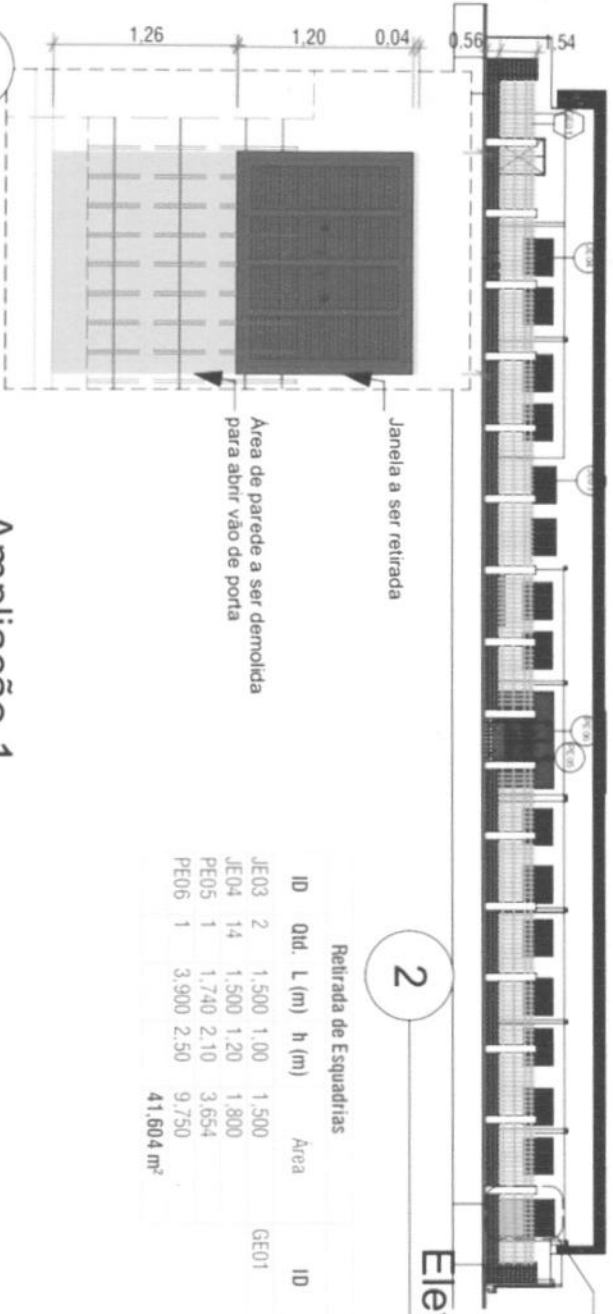


1
Planta de Retiradas
 Escala: 1:300

Legenda

Tipo de Elemento Construído	Demolicao (Retirada)/ Construção
Guarda-Corpo	A Demolir
Janela	A Demolir
Porta	A Demolir

[Handwritten Signature]

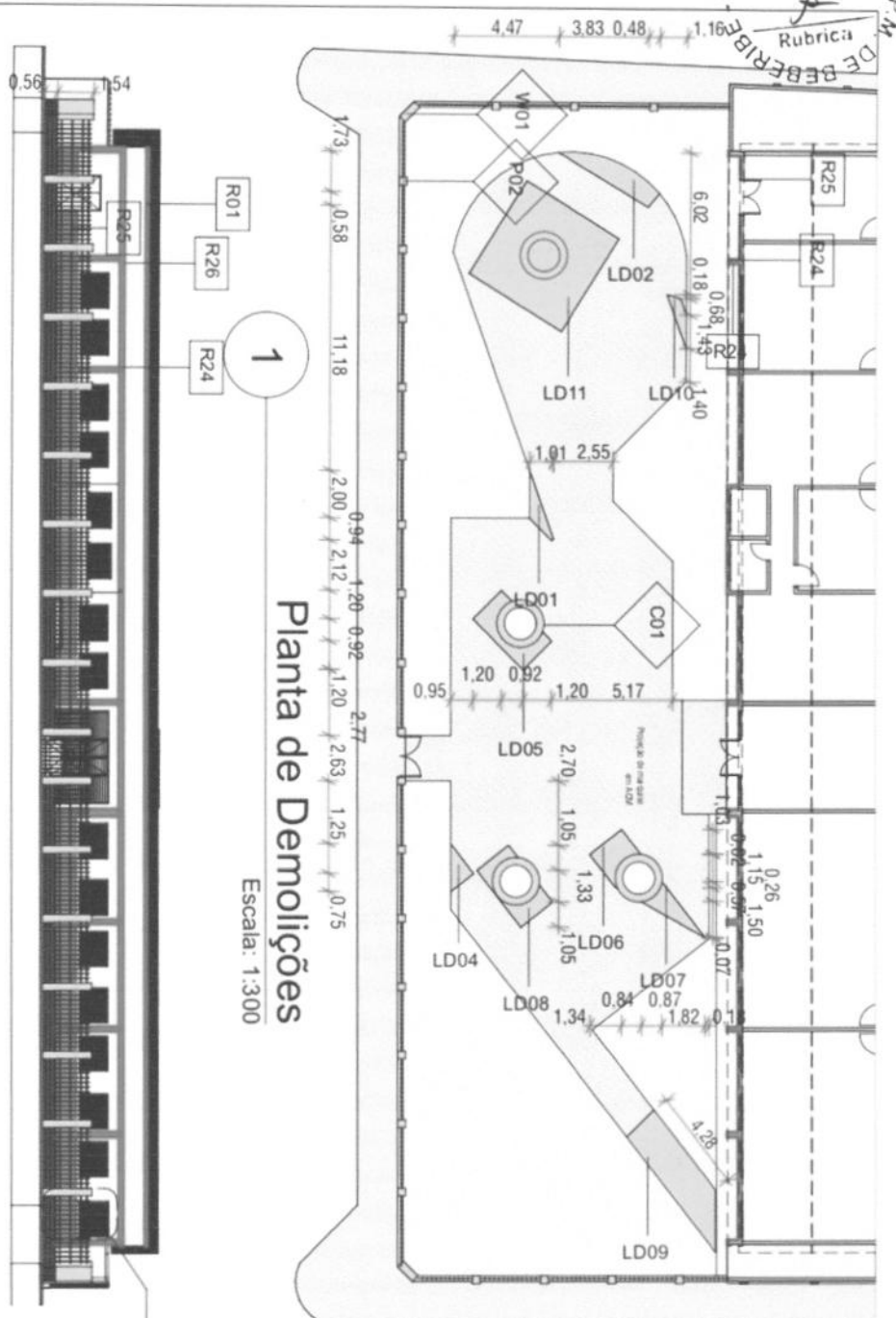


2
Elevação - Retiradas
 Escala: 1:300

Retirada de Esquadrias				Retirada de Gradil				
ID	Qtd.	L (m)	h (m)	Área	ID	Qtd. de segmentos	Altura	Compr. Total
JE03	2	1,500	1,00	1,500	GE01	25	1,60	65,194
JE04	14	1,500	1,20	1,800				
PE05	1	1,740	2,10	3,654				
PE06	1	3,900	2,50	9,750				
				41,604 m²				

3
Ampliação 1
 Escala: 1:50





Planta de Demolições
 Escala: 1:300

2

Elevação - Demolições

Escala: 1:300

Vãos a serem abertos			
Elemento	Janela	Porta	Pardele
ID	JE04	PN01	R12
Estado do vão	Existente	Abrir	---
Espessura da parede	0,150	0,150	---
h x c (Vão)	1,50 x 1,20	1,50 x 2,50	---
V. do vão a abrir (m ²)	0,270	0,563	0,293
V. do vão a abrir (m ³)	---	---	---

Área de revestimento a demolir				
ID	Qtd.	h (m)	C (m)	A (m ²)
R01	1	0,10	46,300	4,630
R24	25	2,93	9,790	28,505
R25	12	1,10	39,563	43,806
R26	1	0,20	46,300	9,106
				86,047 m²

Demolição de Pilar, Parede e Canteiro				
ID	Qtd.	L (m)	h (m)	C (m)
C01	8	0,320	0,50	21,112
P02	23	0,330	2,10	48,300
W01	2	0,330	1,54	1,755
				3,081
				5,260
				0,892

Área de piso a demolir	
ID	A (m ²)
LD01	1,074
LD02	3,452
LD03	0,002
LD04	0,964
LD05	2,736
LD06	2,055
LD07	1,607
LD08	2,317

Área de piso a demolir	
ID	A (m ²)
LD09	8,463
LD10	0,756
	23,438 m²

Legenda	Tipo de Elemento	Demolição/Construção
□	Laje	Existente
▨	Parede	A Demolir
▤	Parede	Existente
▥	Pilar	A Demolir
▦	Pilar	Existente
▧	Piso	A Demolir
▨	Piso	Existente
▩	Revestimento	A Demolir

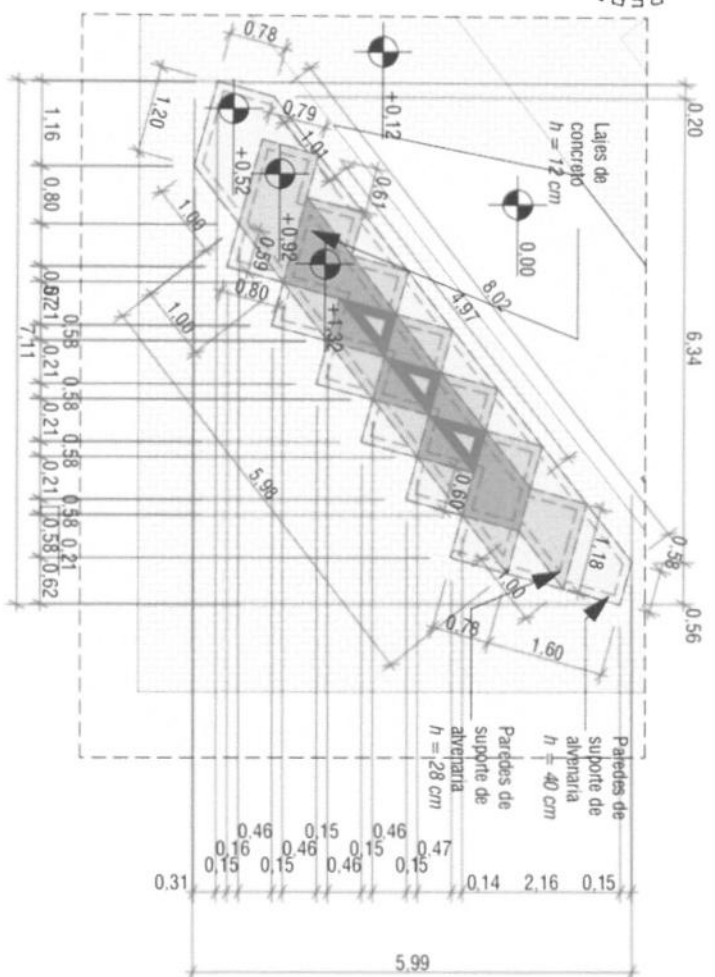


**Secretaria de Planejamento,
 Desenvolvimento Urbano e Meio Ambiente**
 COORDENADORIA DE PLANEJAMENTO URBANO E PROJETOS INSTITUCIONAIS
 RUA GENERAL EDGAR FAÇO, 467 - CENTRO - BEBERIBE/CE
 TELEFONES: (85) 3338-1508 / 3338-1442 | EMAIL: SEPLAN@BEBERIBE.CE.GOV.BR

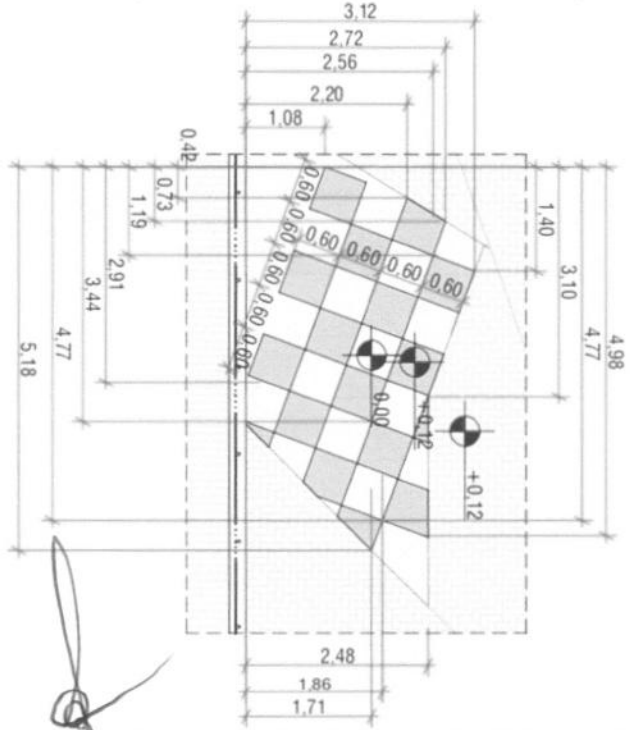
DATA	RESPONSÁVEL TÉCNICO PELO PROJETO
DESCRIÇÃO	ALUIZIO SOARES DE PONTES JUNIOR
DESENHO	Eng.º Civil

Aluizio Soares de Pontes Junior
 Eng.º Civil
 CREA/CE. 12.549-D.

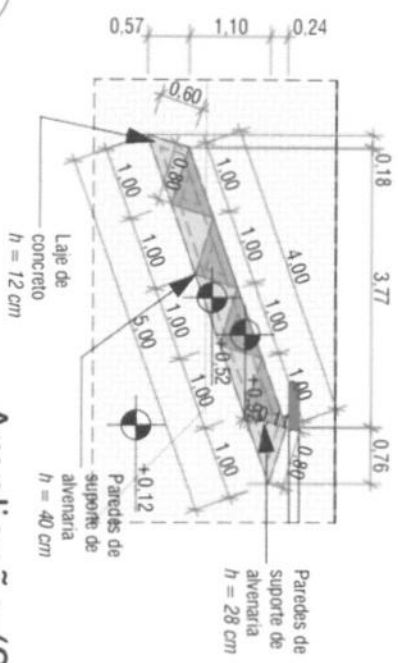




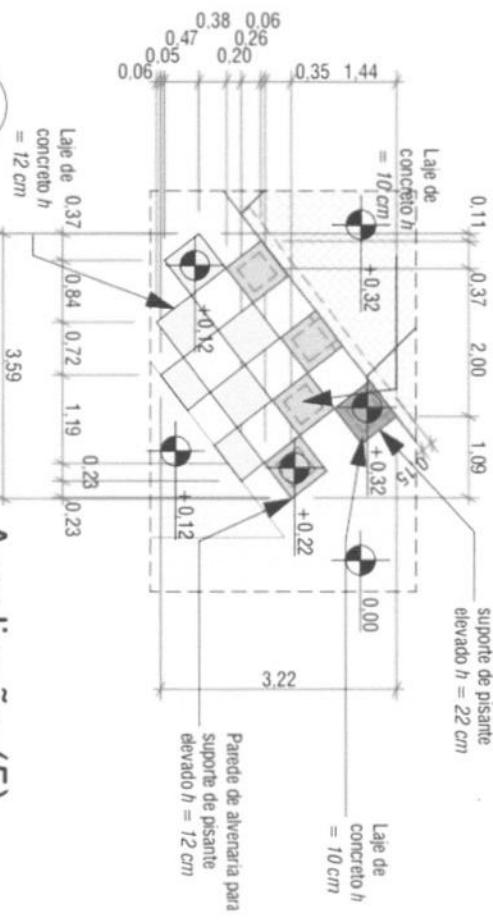
1
Ampliação (1)
 Escala: 1:100



2
Ampliação (4)
 Escala: 1:100

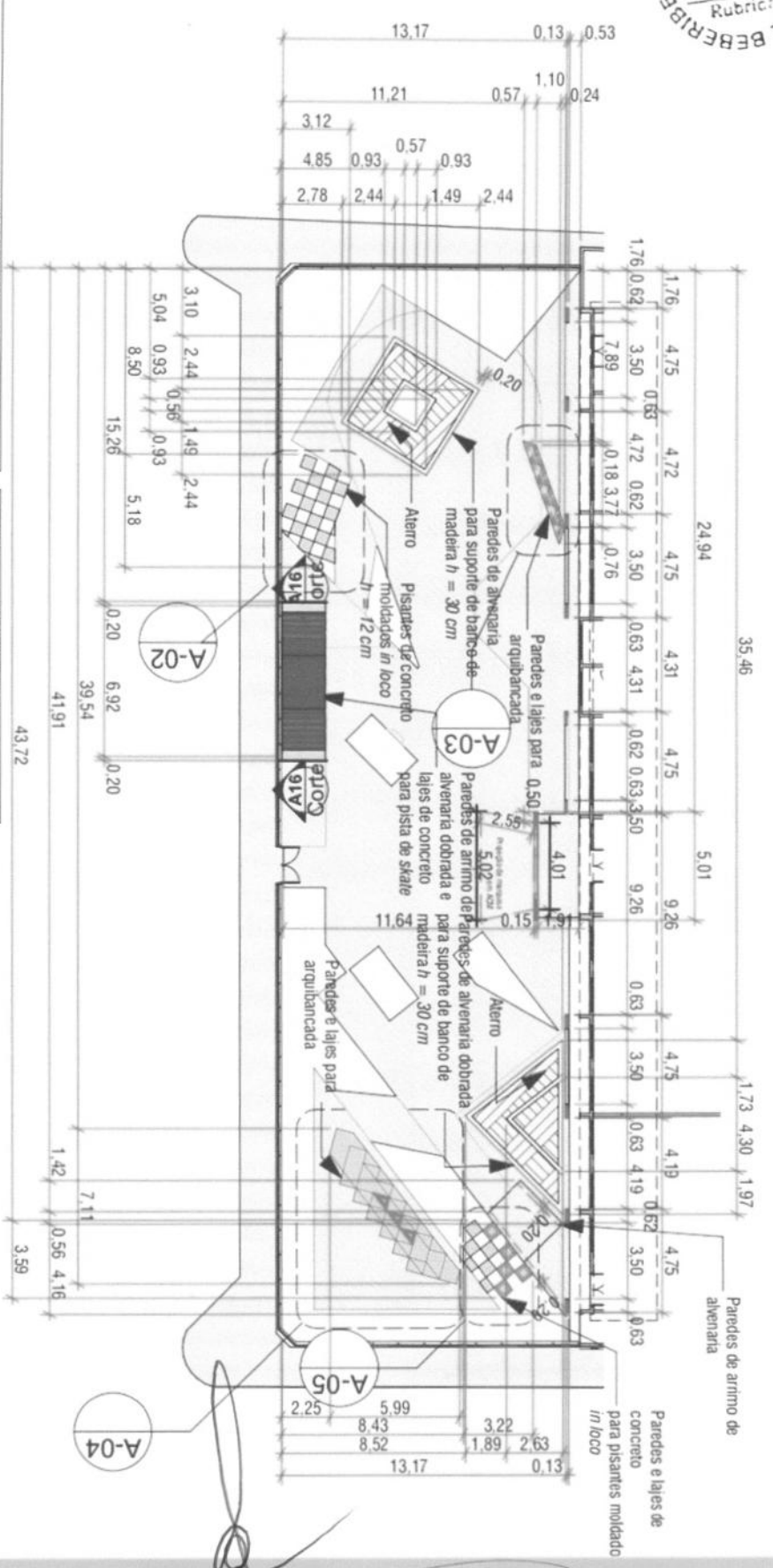


3
Ampliação (2)
 Escala: 1:100



4
Ampliação (5)
 Escala: 1:100





Local	Qtd.	h. max.	h	C	A. dos	Area
Construção de Parede						
Arquibancada	19	0.400	0.40	21.591	0.000	8.617
Arquibancada	57	0.280	0.28	59.600	0.000	16.510
Fachada	5	5.000	5.00	23.750	56.409	61.477
Muro de Armo	1	0.325	0.35	2.780	0.000	0.384
Muro de Armo	1	0.350	0.35	5.974	0.000	1.615
Pisante	1	0.300	0.40	0.600	0.000	0.156
Pisante	2	0.180	0.22	1.200	0.000	0.214
Pisante	2	0.210	0.23	1.200	0.000	0.236
Pisante	2	0.220	0.22	1.200	0.000	0.118
Pisante	3	0.130	0.23	1.800	0.000	0.229
Pisante	3	0.270	0.32	1.800	0.000	0.380
Pisante	3	0.230	0.23	1.800	0.000	0.231
Pisante	4	0.100	0.22	2.400	0.000	0.236
Pista de Skate	1	0.941	1.22	7.317	0.000	2.702
Pista de Skate	3	1.061	1.22	11.317	0.000	7.994
Supporte banco	2	0.465	0.46	12.091	0.000	5.104
Supporte banco	12	0.423	0.42	35.638	0.000	15.005
						121.269 m²

Local	Quantidade	Area da face
Fachada	1	13.63 m²

Local	Quantidade	Volume Liquido
Pista de Skate	1	1.470

T12 Construção de Laje				
Local	Qtd.	h	Area	Volume
Arquibancada	11	0.05	17.090	0.854
Pisante	3	0.10	1.080	0.108
Pisante	25	0.12	7.877	0.945
Pista de Skate	2	0.16	2.034	0.323

Portico de Entrada	
Local	Quantidade
Fachada	1

Calha da Pista de Skate	
Local	Quantidade
Pista de Skate	1

Marguise	
Area da Projecao Vertical	Area da Seccao Horizontal
11.308	0.842

Alto		
ID	Local	Volume Liquido
AA01	Rampa	5.237
AA02	Pista de Skate	2.737
AA03	Banco	6.506
AA04	Banco	4.006
AA05	Banco	1.771

120 Legenda - Construção Parede e Laje	
Laje	Tipos de Elemento
	A Construir
	A Construir
	A Construir

Paredes e lajes a construir

Escala: 1:300

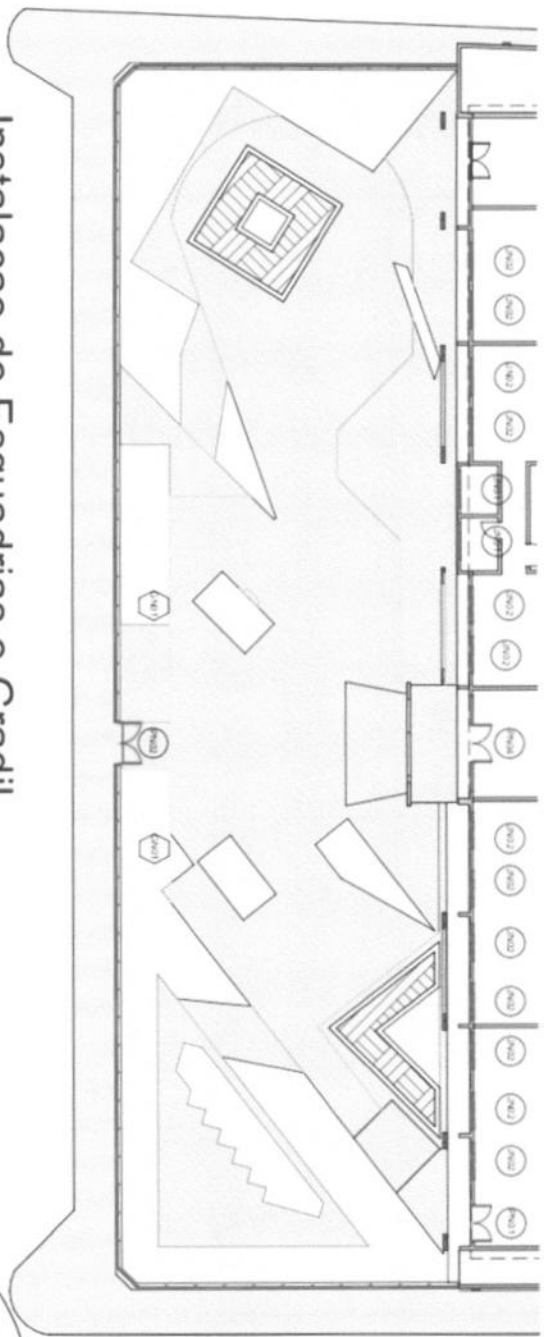
Secretaria de Planejamento, Desenvolvimento Urbano e Meio Ambiente
 COORDENADORIA DE PLANEJAMENTO URBANO E PROJETOS INSTITUCIONAIS
 RUA GENERAL EDGAR FAÇO, 467 - CENTRO - BEBERIBÉ-CE
 TELEFONES: (85) 33381508 / 33381442 EMAIL: SEPLAN@BEBERIBÉ-CE.GOV.BR

RESPONSÁVEL TÉCNICO PELO PROJETO
Aluizio Soares de Pontes Junior
 Eng.º Civil
 CREA/CE: 12.540-3

1

Instalação de Esquadrias e Gradil

Escala: 1:300



Portas e Janelas

ID	Qtd.	L (m)	h (m)	Área	Tipo	Material	Superfície	Cor	Código da Cor	Vista frontal
JN01	2	1.500	1.00	1.500	Correr, 4 folhas	Aço	Esmalte sintético	Cinza claro	RAL 7035	
JN02	2	1.500	1.20	1.800	Correr, 4 folhas	Aço	Esmalte sintético	Verde folha	RAL 6002	
JN02	4	1.500	1.20	1.800	Correr, 4 folhas	Aço	Esmalte sintético	Laranja puro	RAL 2004	
JN02	7	1.500	1.20	1.800	Correr, 4 folhas	Aço	Esmalte sintético	Verde amarelado	RAL 6018	
PN01	1	1.500	2.50	3.750	Abrr. 2 folhas	Vidro	Adesivo jateado	Verde amarelado	RAL 6018	
PN02	1	1.740	2.10	3.654	Abrr. 2 folhas	Nylolof		Branco		
PN04	1	3.900	2.50	9.750	Abrr. 2 folhas, janelas laterais	Metalon	Esmalte sintético	Verde amarelado	RAL 6018	

T16 Instalação de Gradil	
ID	Altura
GND1	1,53
GND2	1,00
Compr. Total	74,734
Local	Mureta da fachada
Quantidade de segmentos	2
Material	Nylolof
Tipo	Cerca
Cor	Branco
	Aluminio
	Guarda-corpo
	Branco

Secretaria de Planejamento,
 Desenvolvimento Urbano e Meio Ambiente

COORDENADORIA DE PLANEJAMENTO URBANO E PROJETOS INSTITUCIONAIS
 RUA GENERAL EDGAR FAOZ, 467 - CENTRO - BEBERIBE-CE
 TELEFONES: (85) 3338 1508 / 3338 1442 EMAIL: SEPLAN@BEBERIBE.CE.GOV.BR

ASSUNTO

LOCALIZAÇÃO
 BEBERIBE-CE.

DATA

DESCRIÇÃO

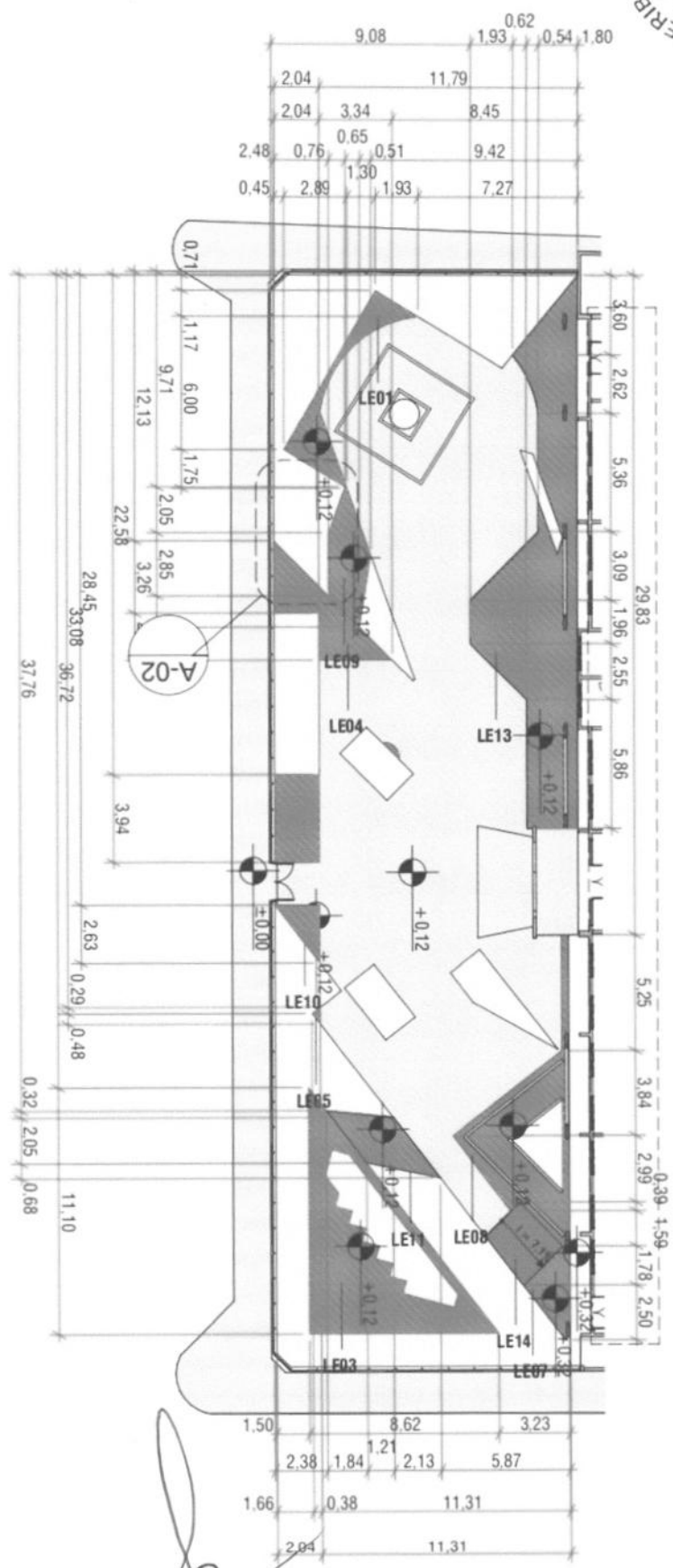
DESENHO

RESPONSÁVEL TÉCNICO PELO PROJETO

Atáuzio Soares de Pontes Junior
 Eng.º Civil

CHEQUE: 42.549-0





Area de piso intertravado

120 Legenda - Construção de Piso

ID	A (m ²)	Tipo de Elemento	Demolição/ Construção
LE01	8,430	A Construir	
LE02	0,066	A Construir	
LE03	34,651	A Construir	
LE04	10,138	A Construir	
LE05	0,144	A Construir	
LE06	0,209	A Construir	
LE07	4,885	A Construir	
LE08	8,704	A Construir	
LE09	7,870	A Construir	
LE10	2,703	A Construir	
LE11	7,187	A Construir	
LE12	8,035	A Construir	
LE13	60,160	A Construir	
LE14	6,578	A Construir	
	159,760 m²		



1

Pisos a construir

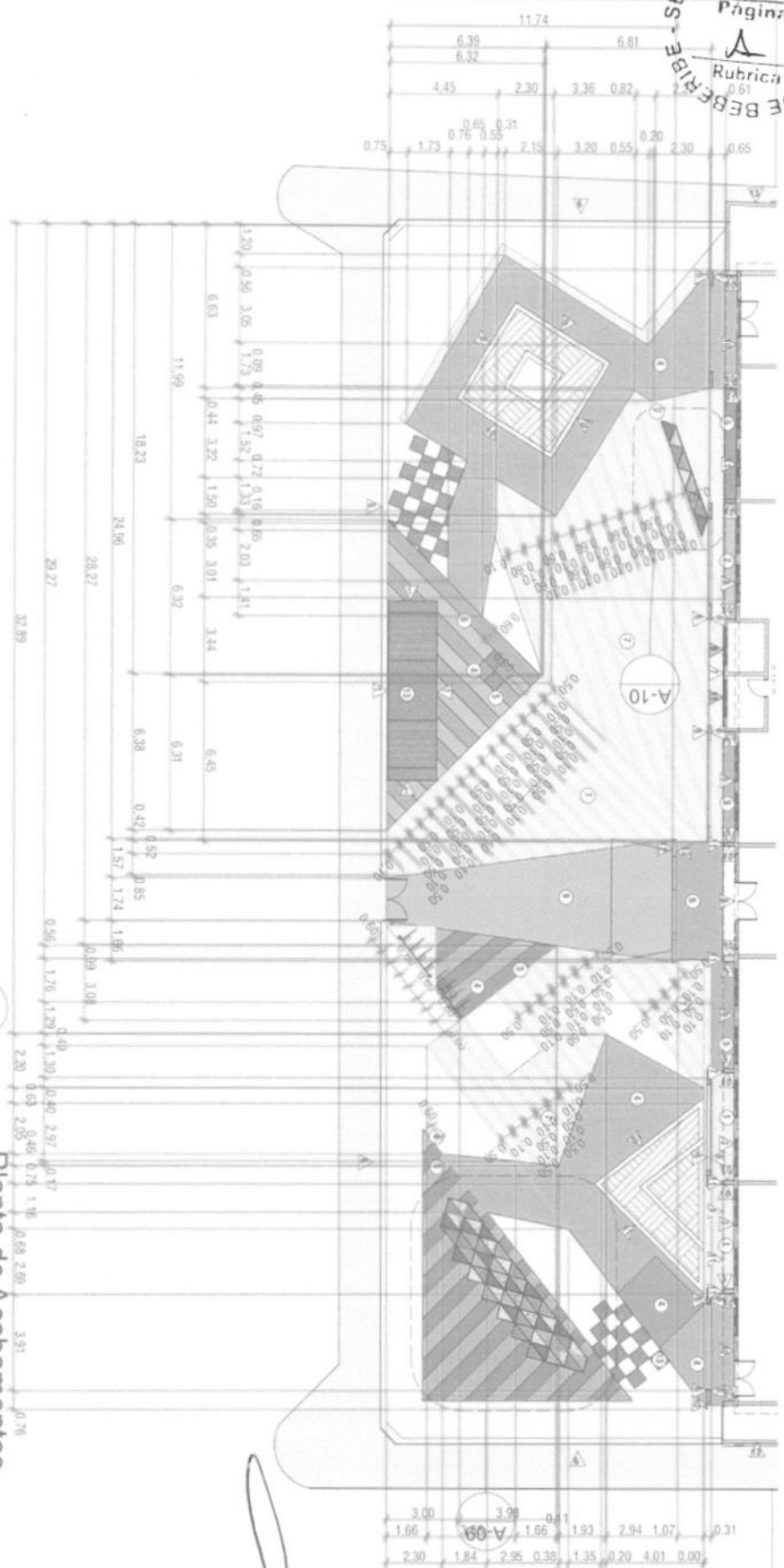
Escala: 1:300

Secretaria de Planejamento,
 Desenvolvimento Urbano e Meio Ambiente
 COORDENADORIA DE PLANEJAMENTO URBANO E PROJETOS INSTITUCIONAIS
 RUA GENERAL EDGAR FACO, 467 - CENTRO - BEBERIBÉ
 TELEFONES: (85) 33381508 / 33381442 EMAIL: SEPLAN@BEBERIBE.CE.GOV.BR

DATA	RESPONSÁVEL TÉCNICO PELO PROJETO
DESCRIÇÃO	Atáizio Soares de Pontes Junior
DESENHO	Eng.º Civil



Eng.º Civil
 BEBERIBÉ, 12/04/2010



Planta de Acabamentos
 Escala: 1:200

ID	Material	Pintura de piso	Código de Cor	Área de Superfície	Tipo
1	Tela acrílica para piso	Cor cinza	RAL 7047	8,284 m²	Capota
2	Tela acrílica para piso	Cor verde-oliva B	RAL 7043	2,417 m²	Capota
3	Tela acrílica para piso	Verde amarelado	RAL 6018	23,191 m²	Tela
4	Tela acrílica para piso	Verde amarelado	RAL 6018	30,720 m²	Quadrado
5	Tela acrílica para piso	Verde amarelado	RAL 6018	6,451 m²	Capota
6	Tela acrílica para piso	Verde amarelado	RAL 6018	49,016 m²	Tela
7	Tela acrílica para piso	Verde amarelado	RAL 6018	57,147 m²	Tela
8	Tela acrílica para piso	Verde amarelado	RAL 6002	24,471 m²	Tela
9	Tela acrílica para piso	Verde amarelado	RAL 6002	6,270 m²	Quadrado
10	Tela acrílica para piso	Verde amarelado	RAL 6002	2,300 m²	Capota
11	Tela acrílica para piso	Verde amarelado	RAL 6002	27,200 m²	Tela
12	Tela acrílica para piso	Verde amarelado	RAL 1003	10,590 m²	Tela
13	Tela acrílica para piso	Verde amarelado	RAL 1003	40,175 m²	Tela
14	Tela acrílica para piso	Verde amarelado	RAL 1003	50,216 m²	Tela
15	Tela acrílica para piso	Verde amarelado	RAL 5003	31,892 m²	Tela

ID	Superfície	Cor	Código de Cor	Área total das faces externas	Área total das faces internas	Área total das laterais diretas	Área total das laterais esquerda	Tipo
10	Tela acrílica sobre parede ematada	Verde amarelado	RAL 6018	6,307 m²	6,290 m²	Superfície
11	Tela acrílica sobre parede ematada	Verde amarelado	RAL 6002	2,603 m²	2,789 m²	Superfície
12	Tela acrílica sobre parede ematada	Verde amarelado	RAL 6018	8,500 m²	8,307 m²	Superfície
13	Tela acrílica sobre parede ematada	Verde amarelado	RAL 6018	61,477 m²	61,477 m²	Superfície
14	Tela acrílica sobre parede ematada	Verde amarelado	RAL 6018	3,895 m²	3,776 m²	Superfície
15	Tela acrílica sobre parede ematada	Verde amarelado	RAL 6002	14,634 m²	14,515 m²	Superfície

ID	Superfície	Quantidade	Área da Superfície	Área total das faces	Área total das laterais	Tipo
10	Tela acrílica sobre parede ematada	1	29,036 m²	Superfície
11	Tela acrílica sobre parede ematada	4	10,686 m²	Superfície
12	Tela acrílica sobre parede ematada	1	29,036 m²	Superfície
13	Tela acrílica sobre parede ematada	4	42,521 m²	Superfície
14	Tela acrílica sobre parede ematada	1	29,036 m²	Superfície
15	Tela acrílica sobre parede ematada	4	42,521 m²	Superfície

ID	Superfície	Quantidade	Área da Superfície	Área total das faces	Área total das laterais	Tipo
10	Tela acrílica sobre parede ematada	1	29,036 m²	Superfície
11	Tela acrílica sobre parede ematada	4	10,686 m²	Superfície
12	Tela acrílica sobre parede ematada	1	29,036 m²	Superfície
13	Tela acrílica sobre parede ematada	4	42,521 m²	Superfície
14	Tela acrílica sobre parede ematada	1	29,036 m²	Superfície
15	Tela acrílica sobre parede ematada	4	42,521 m²	Superfície

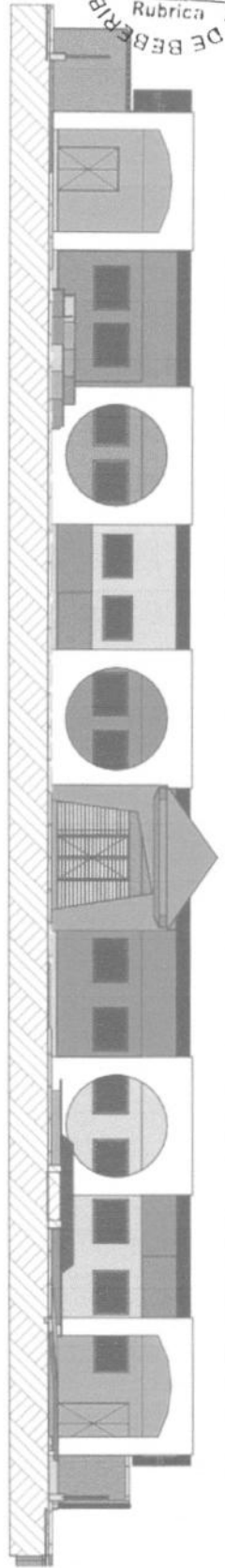
ID	Superfície	Quantidade	Área da Superfície	Área total das faces	Área total das laterais	Tipo
10	Tela acrílica sobre parede ematada	1	29,036 m²	Superfície
11	Tela acrílica sobre parede ematada	4	10,686 m²	Superfície
12	Tela acrílica sobre parede ematada	1	29,036 m²	Superfície
13	Tela acrílica sobre parede ematada	4	42,521 m²	Superfície
14	Tela acrílica sobre parede ematada	1	29,036 m²	Superfície
15	Tela acrílica sobre parede ematada	4	42,521 m²	Superfície

Secretaria de Planejamento,
 Desenvolvimento Urbano e Meio Ambiente
 COORDENADORIA DE PLANEJAMENTO URBANO E PROJETOS INSTITUCIONAIS
 RUA GENERAL EDGAR FACO, 467 - CENTRO - BEBERIBE-CE
 TELEFONES: (86) 33381508 / 33381442 - EMAIL: SEPLAN@BEBERIBE.CE.GOV.BR

DATA JUNHO/2022
 DESCRICAO PL. SITUACAO
 RESPONSÁVEL TÉCNICO PELO PROJETO Anízio Soares de Paes Junior Eng.º Civil
 DESENHO RAQUEL FRAGA

ASSUNTO PRAÇA 01 - PARIPUEIRA
 LOCALIZACAO BEBERIBE-CE.

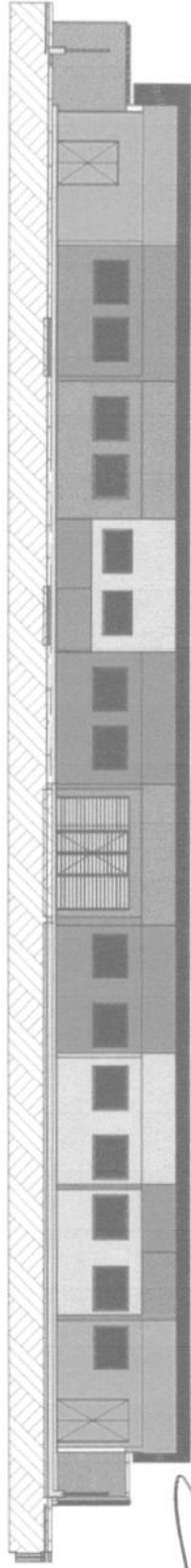




1

AA Corte

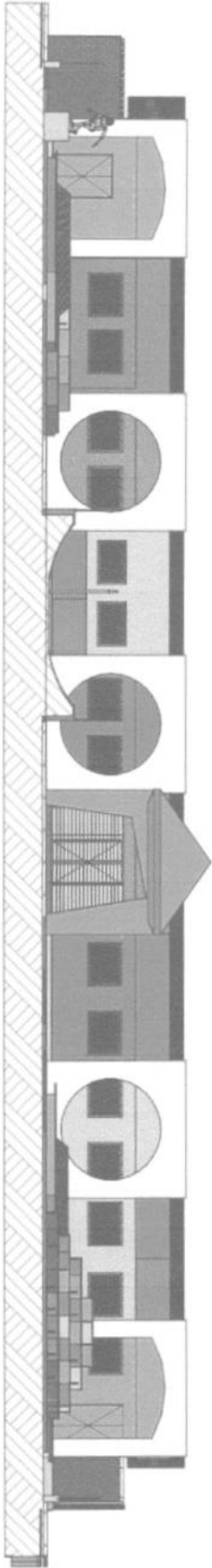
Escala: 1:250



2

BB Corte

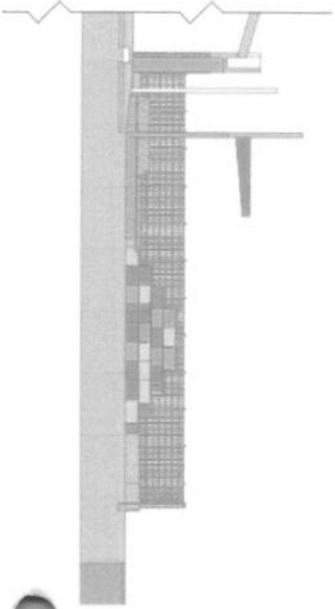
Escala: 1:250



3

CC Corte

Escala: 1:250



4

DD Corte

Escala: 1:250

[Handwritten signature]

Secretaria de Planejamento,
 Desenvolvimento Urbano e Meio Ambiente
 COORDENADORIA DE PLANEJAMENTO URBANO E PROJETOS INSTITUCIONAIS
 RUA GENERAL EDGAR FACO, 467 - CENTRO - BEBERIBE-CE
 TELEFONES: (85) 33381508 / 33381442 - EMAIL: SEPLAN@BEBERIBE.CE.GOV.BR

DATA

DESCRIÇÃO

DESENHO

RESPONSÁVEL TÉCNICO PELO PROJETO

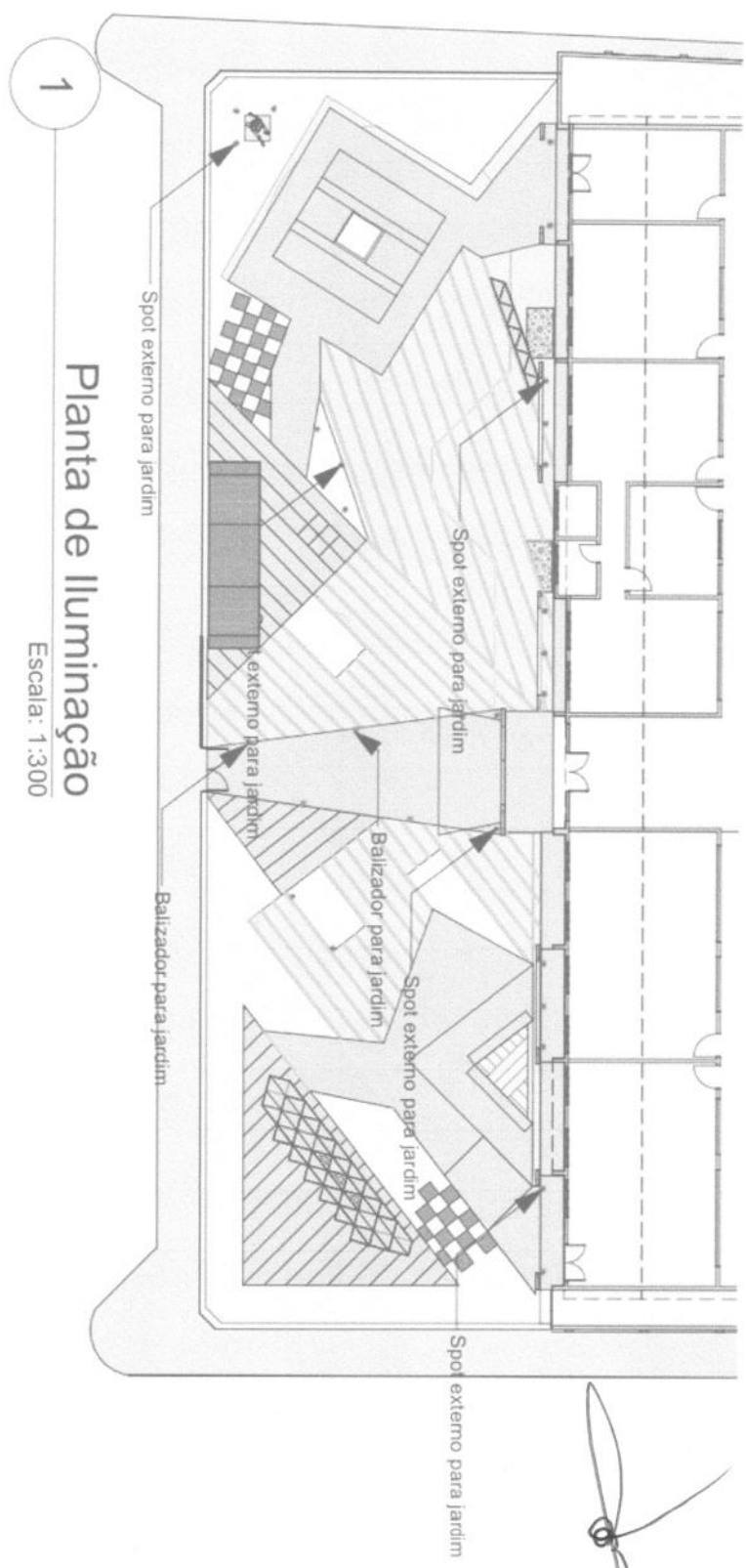
Aluizio Soares de Pontes Junior
 Engº Civil

ORÇANÇO: 12.840-0



ASSUNTO

LOCALIZAÇÃO:
 BEBERIBE-CE



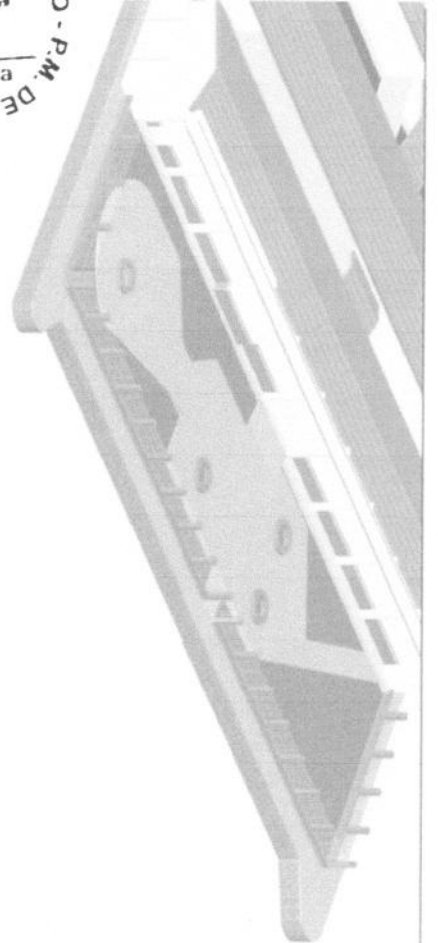
Planta de Iluminação

Escala: 1:300

Iluminação	
Tipo	Quantidade
Balizador para jardim	5
Spot externo para jardim	23

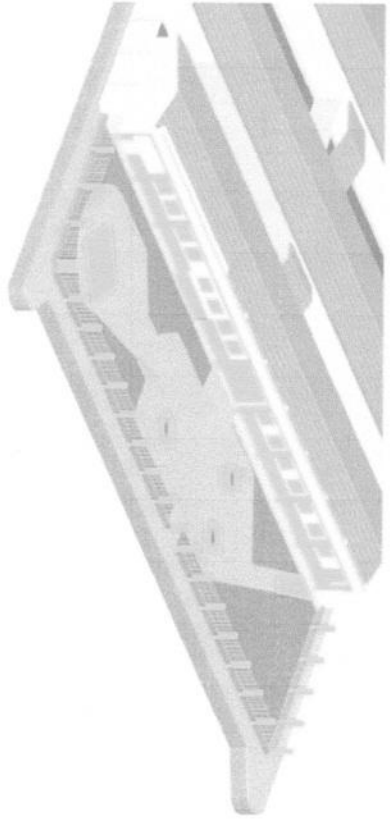
[Handwritten signature]





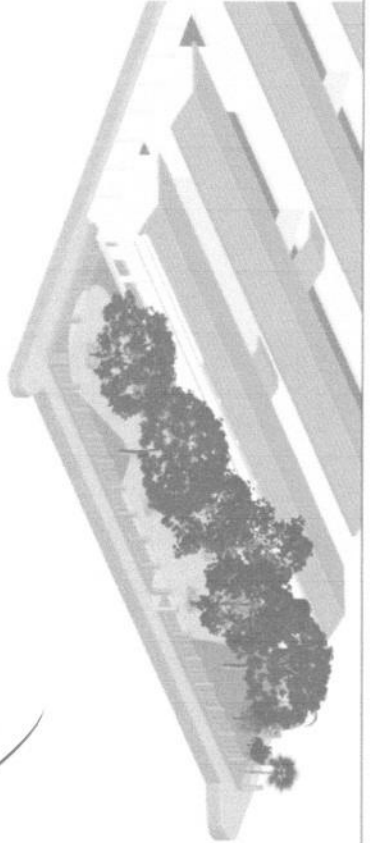
1

Perspectiva Atual - 1
 Escala: 1:1



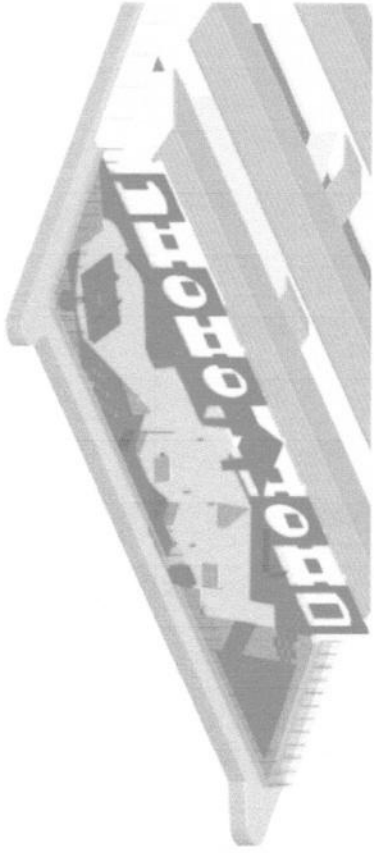
3

Perspectiva - Demolições
 Escala: 1:1



2

Perspectiva Atual - 2
 Escala: 1:1

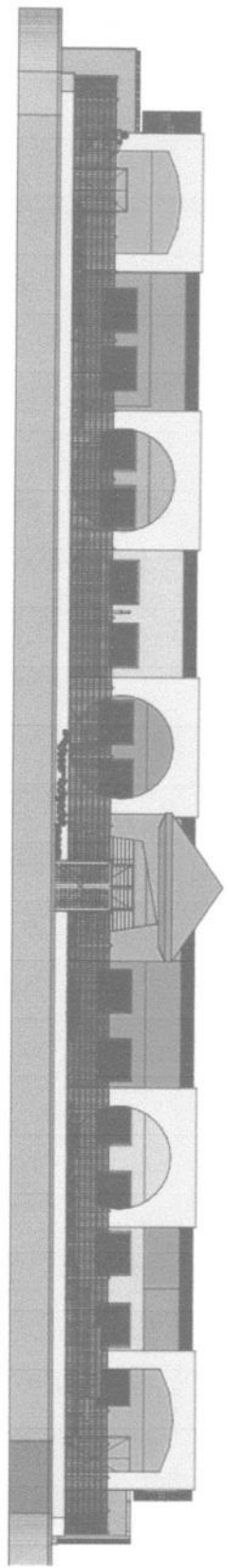


4

Perspectiva - Construções
 Escala: 1:1

[Handwritten signature]

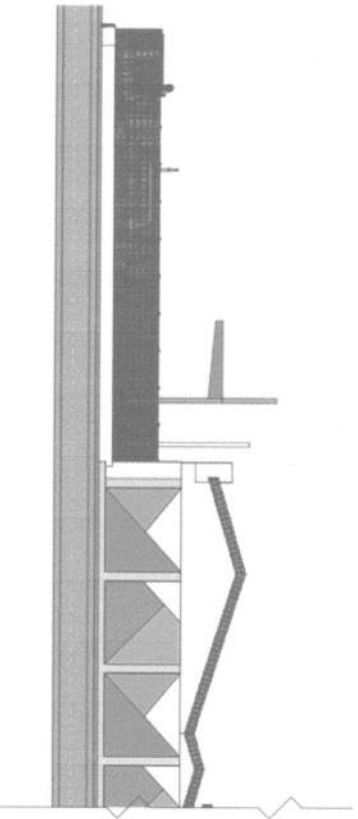




1

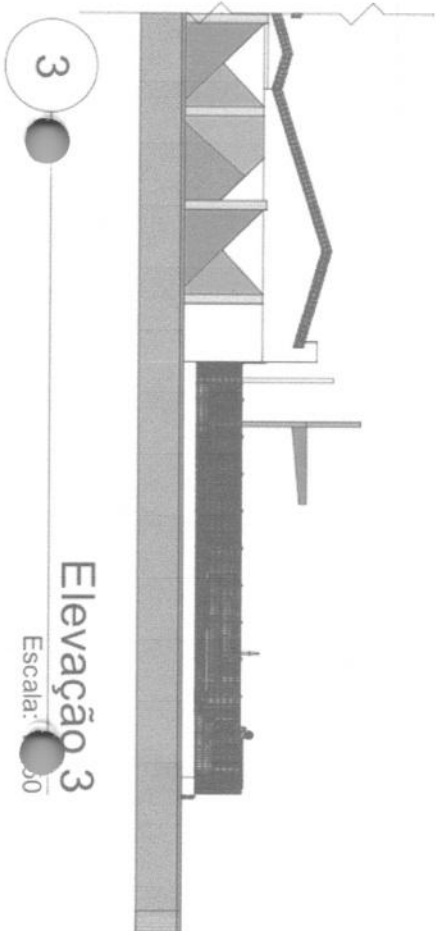
Elevação - Final
 Escala: 1:250

[Handwritten signature]



2

Elevação 2
 Escala: 1:250



3

Elevação 3
 Escala: 1:50

